

Blackmer®

关键应用的 专家 解决方案

品牌 组合



流动的创新

滑片泵
离心泵
往复式气体压缩机


PSG
a  DOVER company

blackmer.com

都福集团麾下的**美国百士吉泵业集团 (PSG®)** 是全球领先的正位移泵产品和支持技术的供应商，为需要安全、高效输送重要及高价值物料的客户 提供泵产品和系统。美国百士吉泵业集团拥有众多享誉全球的泵品牌，在三大洲（北美、欧洲和亚洲）拥有ISO认证的多个生产基地。我们致力于能给世界带来有利影响的创新技术。我们的工作重点是通过在今天就提供明天的创新流体和物料输送解决方案，为你带来市场专业经验。

流动的创新

正位移 泵

往复式	旋转式
阿迈得® 气动隔膜泵	Abaque™ 软管泵
海王星™ 计量泵	百马® 滑片泵
威尔顿® 气动隔膜泵	Maag 产业 内齿轮泵
Quattroflow™ 4柱塞隔膜	莫瓦克® 偏心泵
	Maag 产业 螺杆泵
	瑞德™ 螺杆泵
	Ebsray® 滑片, 齿轮

PSG® 技术

泵及系统技术

离心泵	再生透平	搅拌器	压缩机	系统
System One®	Ebsray®	海王星™	百马®	Fluid Dynamics™
格睿司™			莫瓦克®	海王星™



百马 简介

滑片泵

离心泵

往复式气体压缩机

百马公司是全球领先的创新、高质量滑片泵、离心泵、往复式气体压缩机技术供应商，广泛用于气液输送领域。自1903年以来，百马泵和压缩机就一直在全球的加工工业、能源、国防和船舶领域帮助客户优化生产效率和利润率，并改进安全和环保。百马是美国都福集团旗下美国百士吉泵业集团（PSG）中的运营公司。PSG位于美国伊利诺州的Oakbrook Terrace，拥有一系列领先的泵技术并在美国、德国、法国、意大利、印度和中国拥有世界一流的工厂。PSG领先的基础设施、知识基础和智力资本推动了我们对性能和创新的承诺。



美国密歇根州大急流市 (GRAND RAPIDS, MI USA) 是百马全球总部的所在地。自1925年以来，百马在全球拥有技术专家和客户支持资源以帮助应对任何地点的任何即时需求。

1899年，Robert Blackmer发明了旋转叶片泵，从此，百马开始了不懈的创新之路。以客户为中心是百马的核心原则，包括我们的设计和工程团队，他们有多年的新材料应用经验；我们综合了应用工程师、市场和产品专家，区域销售管理以及以行动为导向的客户服务专家的全过程客户支持体系。开发质量出众的产品并为这些产品提供整个生命周期的支持需要世界一流水平的生产设备、生产技术，以及生产能力。百马公司在制造环节一直采用质量持续改善流程来确保每件产品都能够符合严格的质量标准。百马采用全新的原材料，自己的铸造厂，以及顶尖的冶金实验室；这是百马在业内具有最高质量水平的原因。百马同时也注重可持续性，向客户提供能帮助他们降低能耗、保护自然资源的产品和服务。

服务的市场

能源

百马是世界公认的能源输送领先者，我们的泵和压缩机被广泛地用于装、卸、输送石油和液化气。

典型应用：

- 石油
- 煤油
- 无水氨
- 乙醇
- 原油
- 飞机燃料
- 热媒油
- 液化石油气/丙烷/丁烷
- 天然气/甲烷
- 柴油/生物柴油
- 汽油
- 润滑油
- 燃料油
- 柴油排气处理液（DEF）

加工工艺

世界各地的化工和工业公司广泛依赖百马产品进行流体输送——从由贮罐输送原材料到向运输车辆输送成品。

典型应用：

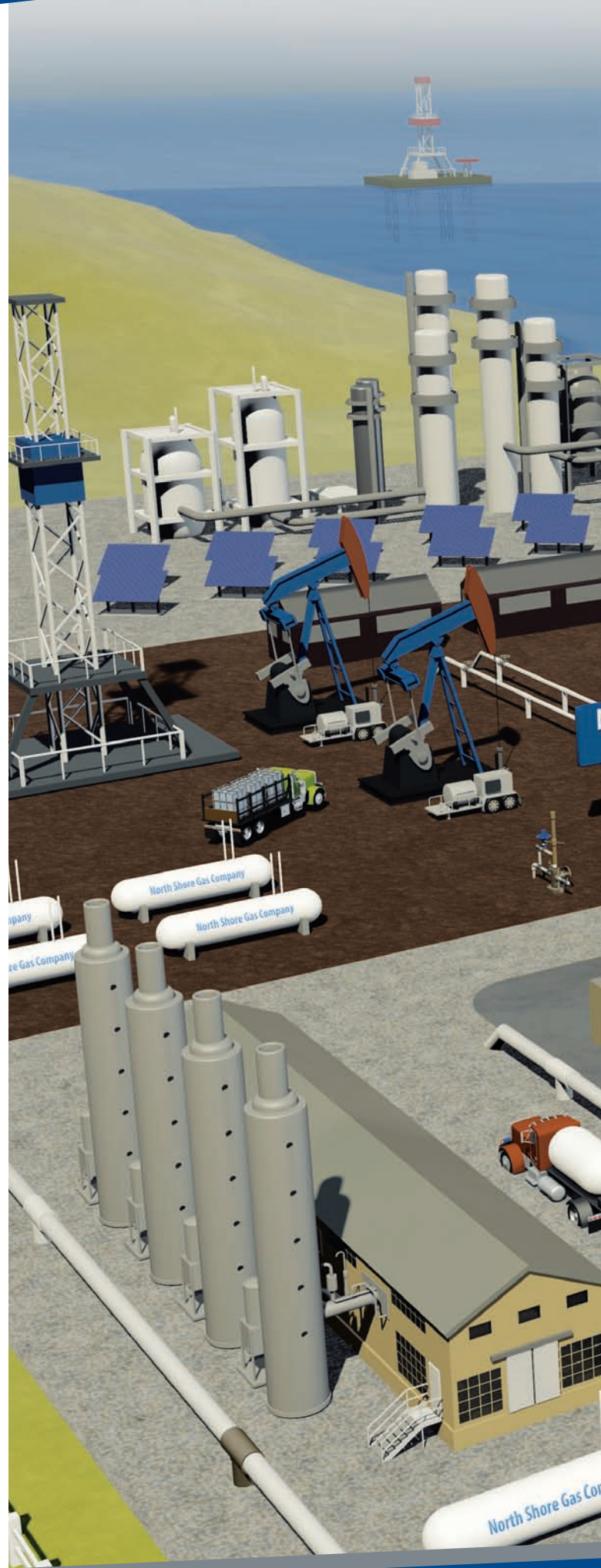
- 酸
- 溶剂
- 一般化学品
- 冷冻剂
- 二氧化碳
- 皂剂和洗涤剂
- 油漆、油墨和涂料
- 液态食品

国防和船舶

一直以来，百马以我们先进的技术向军方提供小车安装和拖车安装的加油单元用于飞机和地面设备的加油操作。你可以在世界各地的军舰和商船上找到百马的泵。

典型应用：

- 燃料油
- 舱底污水
- 润滑油
- AFFF浓缩液
- JP-5
- 饮用水





工程设计与产品开发

百马®公司是提供用于气液输送的创新、高质量滑片泵和往复式压缩机技术的领先提供商。



“如果为了维修我们必须停止销售一天，我们也会损失大量的生产力。百马泵和压缩机的质量和可靠性是无与伦比的。”

PAOLO CARNIEL
经理
意大利BERGAMO
L' AUTOGAS OROBICA
GORLAGO

自1903年以来，百马品牌就代表着无与伦比的产品性能、优异的服务和支持、及时的创新和承诺对客户100%满意。我们的泵和压缩机广泛用于工艺过程、能源行业、国防及船舶市场的各种应用领域。每一台泵、每一台压缩机都由我们遍布全球的经销商和OEM提供支持。

为我们的客户找到恰当的解决方案是我们以客户为中心的重要方面，也是我们设计和工程团队是唯一宗旨。我们富有经验和才能的工程师，以及我们使用先进设计工具，材料和工艺的多年专业经验使我们能把想法变为现实，并提高现有产品的设计，以实现史无前例的性能和可靠性。

我们还大力投资，就最新工程设计原则对我们的工程师和产品开发专家进行培训，并给他们配备最先进的技术，这包括：

- 协同设计
- 计算机辅助设计（CAD）
- 快速原型法
- 计算数据获取
- 有限元分析（FEA）
- 现场测试设备

今天，百马公司通过利用我们的知识、专业经验和美国总部工程设计团队独特技能不断地设立新的流体输送技术标准。这些设计团队与工程团队的协同使我们能更有效地分享设计理念和解决方案，在不同的市场领域完成技术突破。



制造

提供优质的产品，提供产品使用周期全程支持，需要世界一流水平的生产设备、生产技术，以及生产能力。百马公司在制造环节一直采用质量持续改善流程来确保每件产品都能够符合严格的质量标准。

在整个制造过程中，百马公司都使用优质金属原料、自有的铸造厂和先进的冶金实验室。这就是为什么百马公司在行业中拥有同业中最高质量标准。采用精益制造和单元结构制造流程，高级技工仔细地手工组装并测试每一个百马公司的产品。

我们实施的用以确保产品制造质量的系统包括：

- 附设的铸造厂（美国工厂）——铸铁和球墨铸铁
- 电脑辅助制造（CAM）
- 自控加工中心
- 单元结构制造流程
- 准时生产（JIT）和“看板”库存控制
- 持续质量改进实践
- ISO9001认证的质量体系
- 供应链管理



“百马公司的一大优势就在于他们的产品能与我们所用的设备兼容。我们不需要转向其他供应商；每当我们需要百马时，他们时刻就准备着为我们服务。”

彼特·肯
双城经营副总裁
美国肯运输公司



核心技术/创新

1899年，即百马公司成立四年前，Robert Blackmer先生发明了世界上第一台滑片泵。该泵可以自行调整以保持最佳流量，这种特点是一般齿轮泵所不具备的。自此诞生了百马的传统和创新精神。

一个多世纪以来，百马一直处于提供流体输送解决方案的最前沿，拥有改善气蚀现象，降低噪音的创新专利技术。凭借其全球设计、工程和应用资源，及其广泛的研究和测试能力，如今百马公司已成为新产品开发的源头。在其一系列的标志性创新中，到目前为止还在流体输送中作为标准的创新包括：

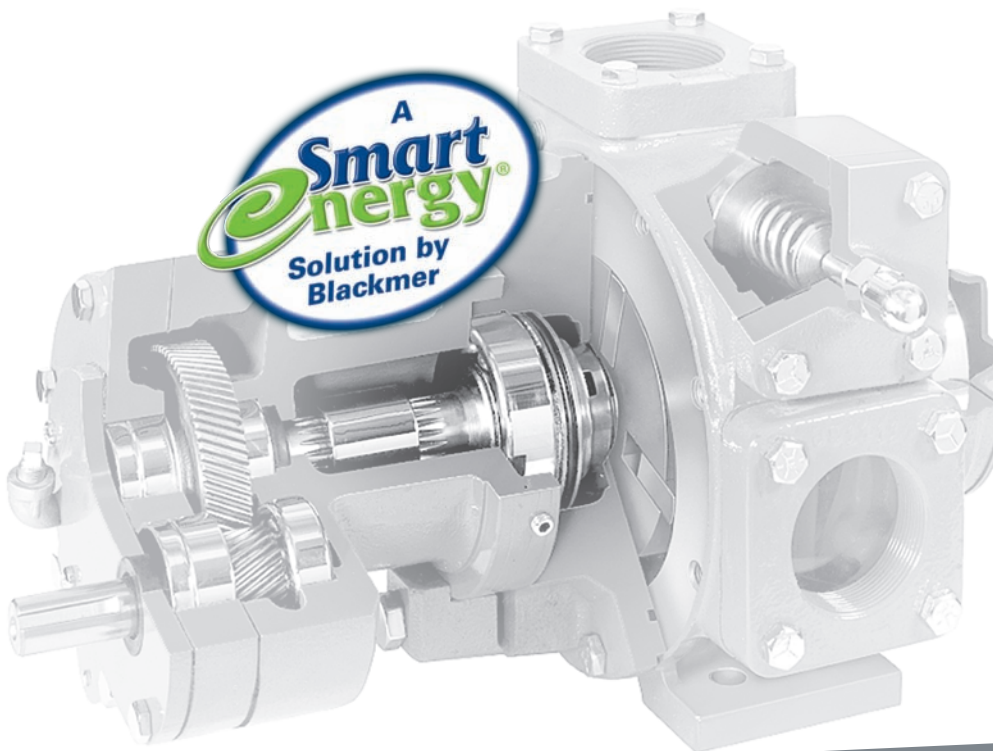
- 整体机械密封泵
- 第一台正位移液化石油气/液化气泵
- SMVP, SNP和STX不锈钢防咬合泵
- ProVane电机直联滑片泵
- 改善气蚀/降低噪音的专利设计



“我们输送的体积增加了一倍，而且电价还在上涨，但我们的电费却没有变化。这得归功于百马泵及其效率。”

GLENN GIBSCH
美国伊利诺州
SEELER工业三河灌装站副总裁

凭借其节能，高效的设计，唯有百马的正排量滑片泵能满足节能的需求。我们称之为“百马智能能源解决方案（Blackmer Smart Energy®）”。





客户服务/技术支持/应用工程

提到流体输送方案，正常运行时间、产量、可靠性和收益对于每个项目来说都是至关重要的。因此，百马公司深知向客户提供经过实践证明的可靠的流体技术至关重要，同时，我们更清楚，这只是其中的一个方面。

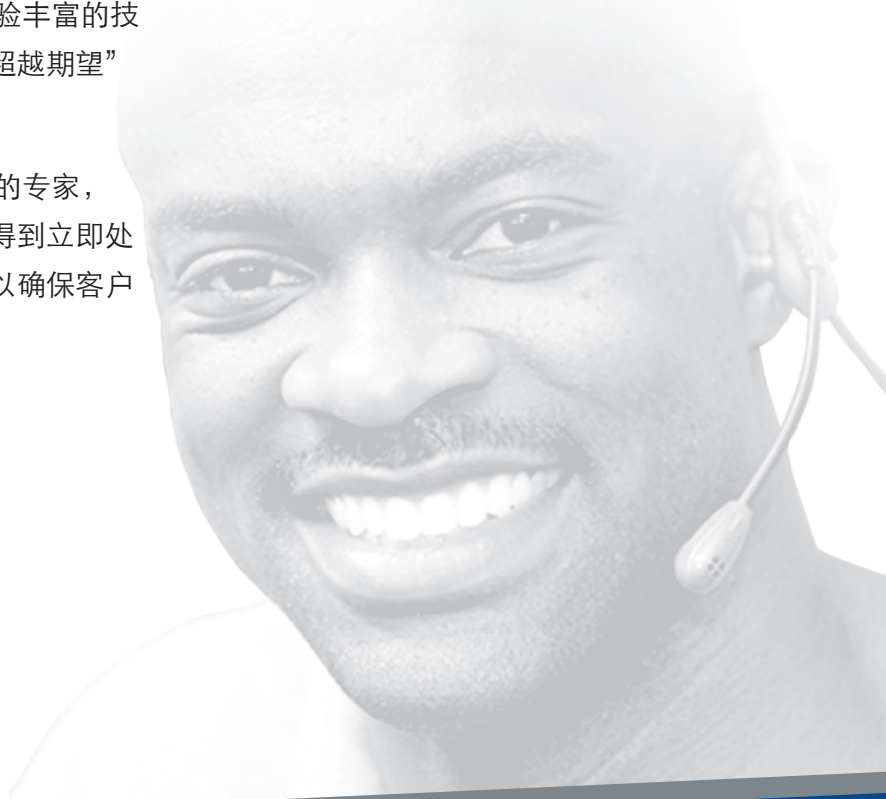
另一个同样重要的是要有训练有素、知识丰富且以客户为中心的 员工，这就是为什么我们在我们的员工身上投入巨资。正因为 他们与 客户的共同努力，才使我们取得了巨大的成就。在确 立以客户为中心 的服务方面的百马专业人员包括：

- **应用工程师**——让您放心的专家，确保您的设备正常运行
- **市场和产品专家**——无与伦比的技术知识、现场产品培训、解决故障问题、安 装和产品选型顾问，及产品使用周期全程 支持
- **区域销售管理层**——由经验丰富的技术人员向客户项目提供“超越期望”的服务
- **客户服务专家**——行动型的专家，致力于 确保每项订单都能得到立即处理、准确的 处理和跟踪，以确保客户流程的顺利



“在我们的工作中，选 用正确的设备是十分重要的。因此，每当我需要安 装 泵或解决流体问题时，我 都会毫不犹豫地选择这 方面的 专家——百马公 司。”

迈克·多尔
工厂经理
北美PETER CREMER LP公司



设计打包解决方案

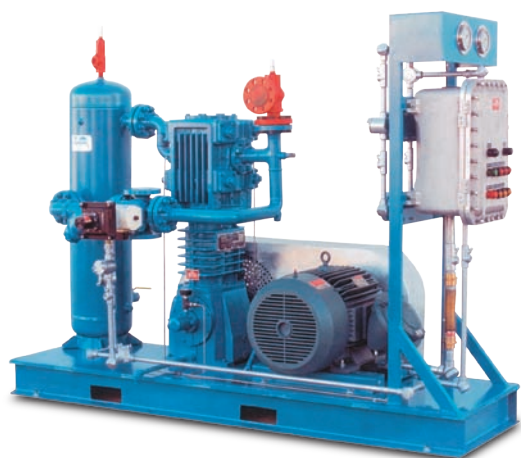
百马是向世界上要求最高的行业提供可靠的流体输送解决方案的领先提供商。这一领导地位来自一百多年来以客户为中心，向他们提供最佳的解决方案以满足客户关键应用要求的不懈承诺。从我们一系列高质量、预先设计的泵和压缩机技术，到独特的、客户定制设计的打包方案，在百马，提供正确的解决方案是一个无国界的使命。

百马保证向你提供最佳的解决方案和设备，以满足你的特殊要求。作为一个工程泵和压缩机打包方案的系统集成商和专家，我们为高要求的应用提供全面定制的、工程设计和经测试的机械打包方案。

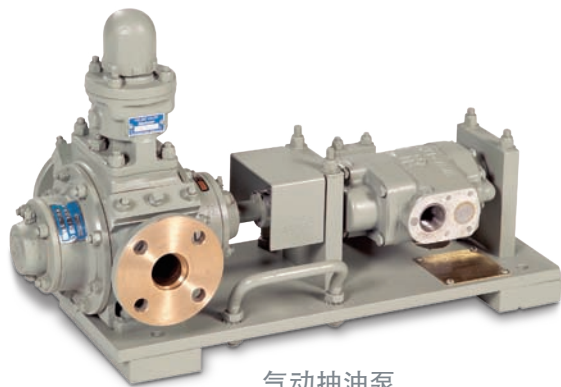
我们的应用工程师将针对应用要求选择最合适的泵或压缩机，并与我们的设计工程师一起开发整个打包方案的工艺流程图（PFD）、单元管道图（P&ID）和3D模式的总装图纸。这个打包方案将包括管道、仪表、管路附件和电气部件。

从客户定制设计的液体输送系统，移动卸油系统打包方案和液化石油气抽取压缩机打包方案，到可移动的批处理泵平台，我们工程设计的解决方案只受到想象力和需求的限制。我们根据每个客户的要求开发、生产定制打包方案。百马的定制打包方案可以适应任何我们的泵和压缩机技术来满足你的独特要求。

我们的定制方案广泛地用于不同的市场，包括国防；石油分销、运输和炼制；化工行业；食品工业和采矿。百马公司是一家获得了ISO 9001:2000认证的公司，向全世界提供我们的技术。我们将由经授权培训的技术人员在安装、开工和培训、服务中提供协助。



HD942液化石油气
输送用的压缩机组



气动抽油泵



智能能源 (Smart Energy®) 解决方案

在百马公司，可持续性是我们工作的核心。这是我们文化的组成部分，它源自美国密苏里州的大急流市，我们的制造工厂。这个工厂拥有许多先进的、节能产品以减小对环境的影响。我们努力设计和生产优秀的产品使客户降低能耗、保护自然资源。我们把这些产品称为百马智能能源解决方案。

在百马公司，我们的使命是使用户能通过节能设计的正排量滑片泵技术的使用，来获得商业上的竞争优势。我们通过向最终用户、工程设计顾问、OEM和经销商提供有关正排量滑片泵节能价值和性能优势方面的培训、工具和知识来实现这个使命。

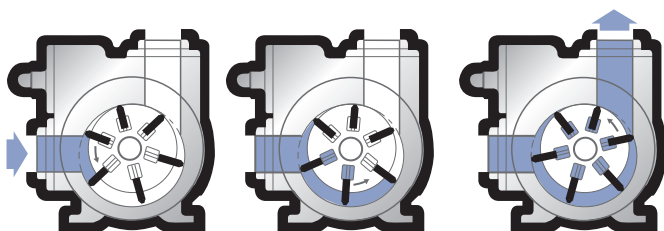
www.psgdover.com/blackmersmartenergy: 百马公司的节能液体解决方案是其对环境可持续性的承诺的见证。该网站设计用于在对正排量滑片泵进行评估时，特别是，滑片泵是如何节能和提高系统性能的时候，作为一个有用的信息源。网站的功能包括：

- 百马技术的详细信息和演示
- 能源政策概述
- 泵选型对比数据
- 交互式能耗计算器



滑片技术：工作原理

滑片泵有多个可以在泵转子槽中自由进、出滑动的叶片。当泵的驱动转动转子时，离心力、推杆、高压流体会使叶片从槽中滑出，与泵壳内壁接触形成泵送腔。当转子转动时，液体通过入口流入叶片与壳体之间（泵送腔）。



这些液体沿泵壳输送，直到抵达出口。此时，液体被压入出口管道。滑片每转动一次可以排出一定体积的流体。压力变化所带来的影响极小。最大程度消除浪费能量的湍流和内漏，并保持较高的容积效率。

主要设计优点

滑片泵的设计中有着独特的“自调节”叶片，使之可以在泵的整个生命周期中保持与新泵一样的容积性能，这意味着这些泵不会象齿轮泵和转子泵那样因磨损而产生内漏。此外，滑片泵的采用两端支撑设计，因此与其他技术相比，轴承和机械密封可以提供更长的使用寿命，更长的无故障时间。

因此，根据其设计特点，滑片泵是用于输送昂贵、精细化学品和香精的理想之选，而其他泵会遇到密封上的问题。叶片泵的主要特性包括：

滑片：非金属复合滑片，可自动调节间隙，使泵保持一致的容积性能，同时提供优异的吸入和干吸升能力。

气蚀/噪声抑制内衬：百马已获得这一独有特点的专利，可以使气蚀对泵和管道系统的影响降到最低，同时可以使噪声降低达15分贝。

近年来，传统滑片技术的发展进一步提升了性能，延长了使用寿命，更广泛的应用。



技术：滑片泵

卡车与运输用滑片泵

作为全球卡车与运输业用泵的领先者，百马滑片泵被广泛地用于装、卸和输送各种清洁液体和石油产品。他们的滑片设计提供了持续的性能和无故障的运行。可调整的安全阀保护了泵不受超压的影响。有铸铁、球墨铸铁和不锈钢型号，以及可用于燃料和生物燃料的特种弹性体。

应用领域：

- 燃料油卡车
 - 车队加油
 - 润滑油
 - 航空加油车
- 输送介质
 - 石油化学品
 - 汽油
 - 生物燃料
 - 溶剂

特性与优点：

- 卡车和运输用泵的全球领先者
- 滑片泵设计提供了持续的性能和无故障的运行
- 可调节的安全阀保护泵不受超压的影响
- 管线吹扫和干运行能力
- 提高生产率
- 提高产品产量
- 延长使用寿命
- 延长正常运转时间
- 降低维护成本
- 在低速下更大的泵送能力
- 更好的运行

技术数据：

- 有铸铁、球墨铸铁和不锈钢型号，以及可用于燃料和生物燃料的特种弹性体
- 尺寸：38mm (1-1/2 in.) 至102mm (4 in.)
- 最大工作压力：12.1 bar (175PSI)
- 最高转速：1200RPM，可用PTO和液压驱动
- 最高温度：190 ° C (375 ° F)
- 最大粘度：10500 cSt (50000 SSU)

性能数据：

- 最大流量：1911 L/min (505GPM)
- 最大差压：8.6bar (125PSI)

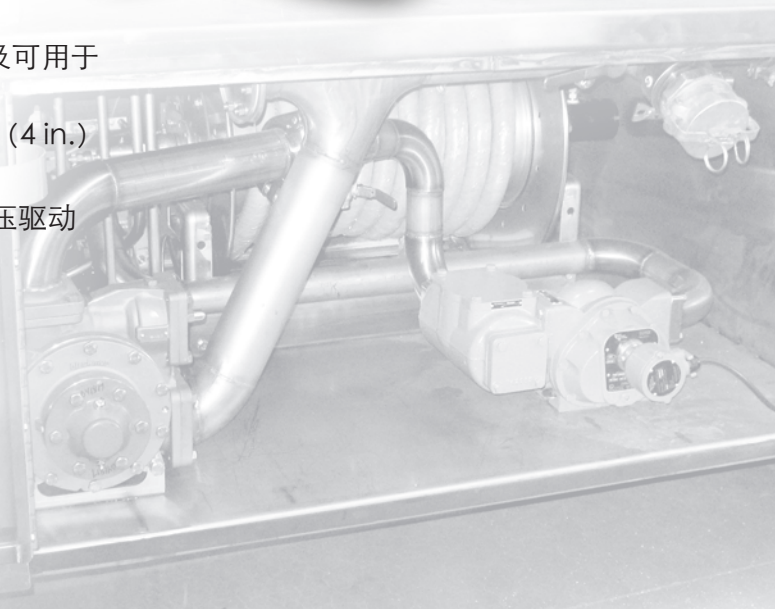
认证与行业组织：

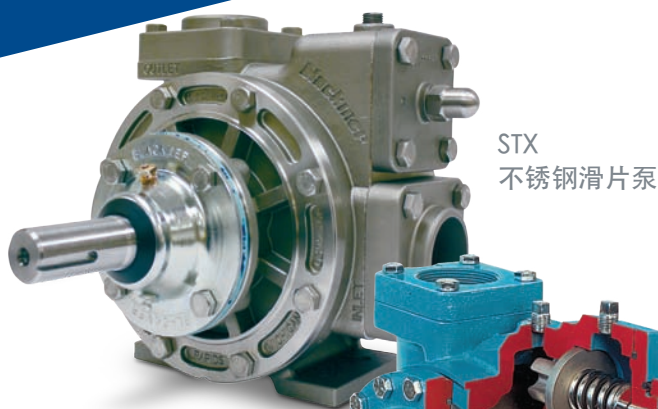


TX/TXD滑片泵

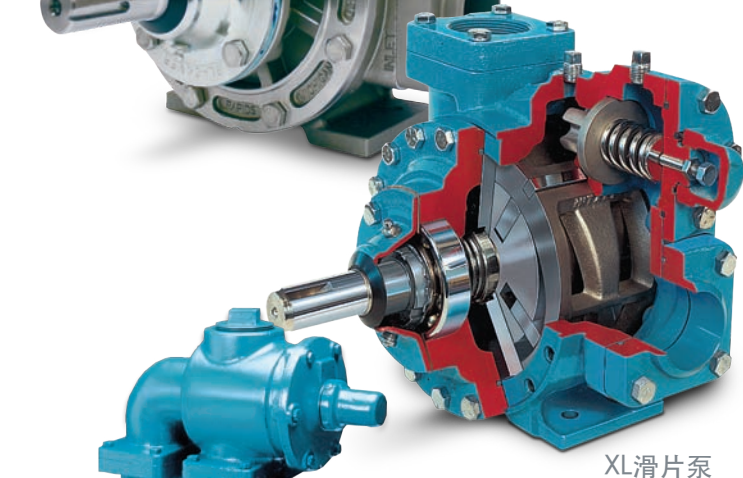


STX不锈钢滑片泵

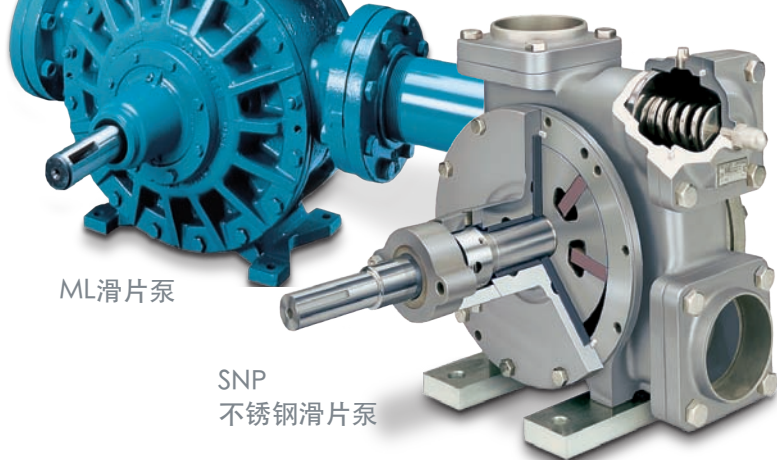




STX
不锈钢滑片泵

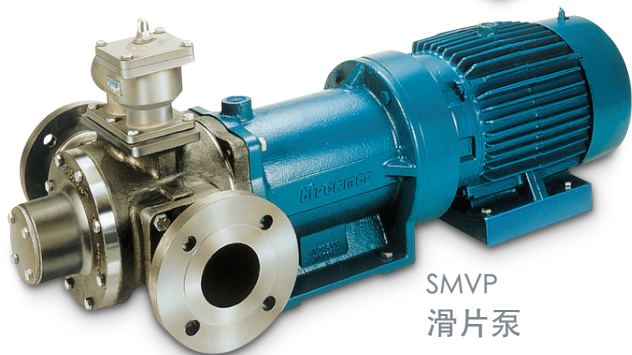


XL滑片泵



ML滑片泵

SNP
不锈钢滑片泵



SMVP
滑片泵

技术：滑片泵 工业流程用滑片泵

工业流程应用中所使用的许多化学品通常难以输送，有毒或具有腐蚀性，难以密封，或价格昂贵。百马有多种材质的滑片泵并有轴封和无密封选项使之成为许多工艺流程应用中的理想之选。

应用领域：

- 酸
- 一般化学品
- 二氧化碳
- 油漆、油墨和涂料
- 溶剂
- 冷冻剂
- 皂料和洗涤剂
- 柴油排放处理液 (DEF)

特性与优点：

- 专为特种工艺和输送应用而设计
- 高效的滑片技术
- 自调节叶片可以保持性能
- 自吸，扫线，干运行能力
- 稀薄或无润滑性、粘性、磨蚀性和剪切敏感性液体的理想之选
- 有无密封和机械密封设计型号
- 降低能耗
- 降低成本
- 保持性能
- 一致的流量
- 可输送稀薄或无润滑性、粘性、磨蚀性和剪切敏感性液体
- 高容积效率

技术数据：

- 有铸铁、球墨铸铁和不锈钢型号
- 尺寸：19mm (3/4 in.) 至254mm (10 in.)
- 最大工作压力：17.2 bar (250 psi)
- 最高温度：266 °C (500 °F)
- 粘度最高可大于21,000 cSt (100,000 SSU)
- 马达速度和齿轮减速驱动

性能数据：

- 最大流量：8,404 L/min (2,220GPM)
- 最大差压：13.8 bar (200 psi)

认证与行业组织：



技术：滑片泵

LPG/液化气滑片泵

百马的液化气泵专为在最苛刻的运行条件下，性能和可靠性最大化而设计。专为难以输送的产品，如LPG/丙烷、丁烷、氨气、二氧化碳和冷冻剂而设计。

应用领域：

- LPG/丙烷
- 移动和固定安装
- 丁烷
- 气瓶加注
- 氨
- 二氧化碳
- 汽车加气

特性与优点：

- 固定和移动安装液化气泵的全球领先者
- 滑片泵设计提供了持续的性能和无故障的运行
- 用于难以输送的产品（包括LPG/丙烷、丁烷、氨、二氧化碳和冷冻剂）的型号
- 专利的气蚀抑制衬里，延长使用寿命，降低噪声
- 专为防止超压损坏的差压旁路设计
- UL认证，用于输送LPG（丙烷）、丁烷、丙烷/丁烷混合物和氨

技术数据：

- 球墨铸铁，可抗热冲击
- 尺寸：25mm (1 in.) 至102mm (4 in.)
- 最大工作压力：29.3bar (425 psi)
- 可提供马达速度（直接联接），齿轮减速，皮带，PTO，液压驱动泵

性能数据：

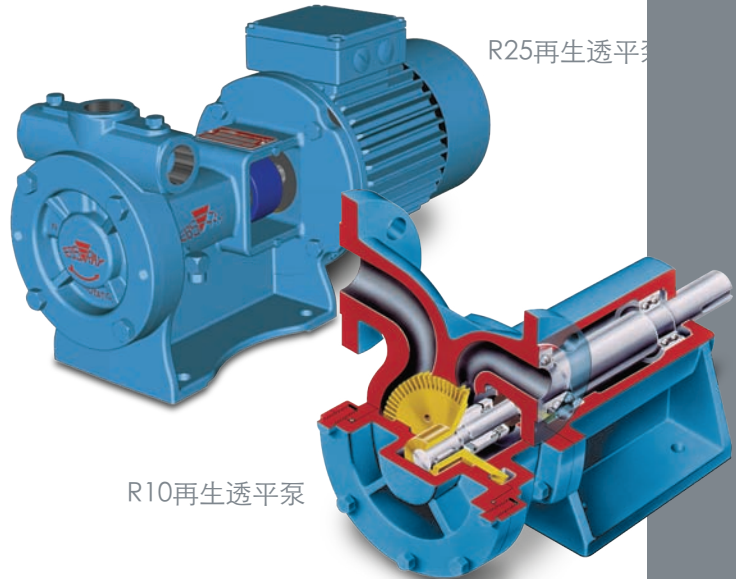
- 最大流量：1,325 L/min (350GPM)
- 最大差压：13.8 bar (200 psi)
- 差压旁路阀提供全流量压力控制，946 L/min @ 8.3 bar (250GPM @ 120 psi)

认证与行业组织：



LGL150 系列
高压差滑片泵

TLGLF LPG/液化气滑片泵



R25再生透平泵

R10再生透平泵

Ebsray®

技术：再生透平

LPG/车用液化气再生透平泵

百马的Ebsray再生透平泵是公认的LPG和车用液化气输送应用首选设备。它效率高、可靠性好、性能优异。产品主要供应北美、南美车用液化气市场。

应用领域：

- LPG/丙烯
- 车用燃料
- 丁烷

特性与优点：

- 单级叶轮
- 安静、无震动的操作
- 维护方便、维护量低
- 标准质保期最长
- LPG/车用液化气应用列入UL清单

技术数据：

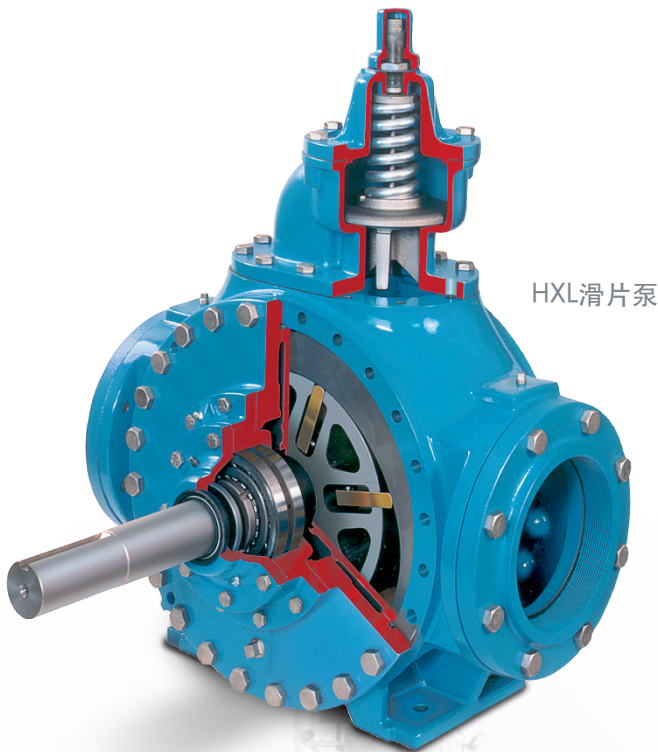
- 球墨铸铁结构
- 青铜、球墨铸铁叶轮
- 电机转速最高达3600RPM

性能数据：

- 最大流量：200L/min (52GPM)
- 最大工作压力：11 bar (160PSI)
- 最大介质粘度：50 cSt
- 操作温度：-40° C 至100° C (-40° F至212° F)

认证与行业组织：





HXL滑片泵

技术：滑片泵

成品油滑片泵

百马的滑片泵技术是输送成品油/烃类和生物燃料的理想之选。这些泵不仅能效率高，而且有自吸，扫线和干运行能力。

应用领域：

- 煤油/家用取暖油
- 飞机燃料
- 润滑油
- 生物燃料
- 柴油
- 沥青
- 汽油

特性与优点：

- 专为成品油/烃类和生物燃料而设计
- 高效率的滑片技术
- 自调节的滑片可保持性能
- 自吸、扫线和干运行能力

技术数据：

- 有铸铁和球墨铸铁型号
- 尺寸：19mm (3/4 in.) 至254mm (10 in.)
- 最大工作压力：17.2 bar (250 psi)
- 最高温度：266 ° C (500 ° F)
- 粘度最高可大于21000 cSt (100000 SSU)
- 马达速度和齿轮减速驱动

性能数据：

- 最大流量：8404 L/min (2,220GPM)
- 最大差压：13.8 bar (200 psi)

认证与行业组织：





技术：离心泵

System One® 系列工艺流程离心泵

System One®重载离心泵专为高流量、苛刻应用而设计。这些泵提供比传统离心泵更宽的除最佳效率点（BEP）外运行窗口，专为苛刻工业流程应用而设计。

应用领域：

- 化学品
- 采矿脱水
- 水/污水
- 液体罐区

特性与优点：

- 专为苛刻的工业应用而设计
- 重载实心轴，轴比 (L^3/D) 在业内最小
- 大尺寸轴承提供了更大的负荷能力和更长的轴承寿命
- 比常规离心泵更大的操作窗口的工艺泵
- 更长的机械密封寿命
- 更长的轴承寿命
- 更高的生产力
- 最大的可靠性

技术数据：

- 材质有球墨铸铁，316不锈钢，CD4MCu，A-20 和哈氏合金 (Hastelloy®)
- 有公制型号和ASME (ANSI) 型号
- 最高温度：400 ° C (750 ° F)
- 微调节扭简化了叶片设置，并提高了精度
- 马达适配器有D型法兰 (IEC) 或C法兰 (NEMA)

性能数据：

- 最大流量：大于1022 m³/h (4,500GPM)

认证与行业组织：



MIL-S-901D Gr. A &
MIL-STD-167 Type 1

ANSI B73.1M
Complies with ANSI B73.1M
specifications



System One® :
LD17离心泵

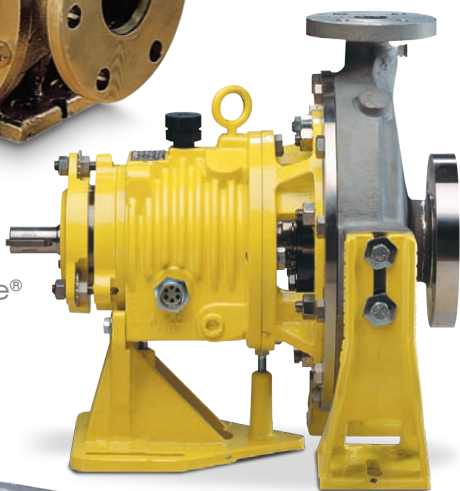


System One® :
A型框架离心泵

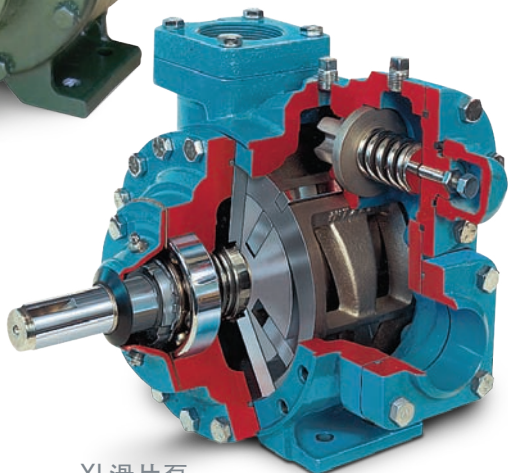


BXL/BHXL
滑片泵

System One®
离心泵



TRLOW
滑片泵



XL滑片泵

技术：滑片泵

国防和船舶用滑片泵和离心泵

自二战以前，美国海军几乎每一艘军舰上都使用了百马泵。在苛刻的运行条件下可靠地运行是美军保护生命和国家利益的使命。无论是泵送飞机燃料、循环润滑油、消防或抽干舱底污水，停车是不允许的。百马的叶片泵和离心泵可用于输送、循环、扫线、装、卸各种国防和船舶应用中的流体。

应用领域：

- 燃料
- 油品
- AFFF浓缩液
- 舱底污水
- JP-5
- 润滑油
- 废水

特性与优点：

- 船上消防设备的关键部件
- 移动安装和固定安装的加油设备，用于喷气机和地面设备的加油
- 专为大流量输送非腐蚀性液体而设计，粘度从清洁溶剂到重油和糖浆
- 高吸升能力使泵可用于抽干贮罐及清洗驳船
- 出色的自吸和干运行能力
- 独特的滑片设计，可以自己调节补偿磨损，保持流量
- 可更换的壳体内衬和端盘，可以快速修复泵，而不需从管道上拆下
- 易于维护
- 轴承寿命长
- 降低受污染风险
- 可靠性高

技术数据：

- 球墨铸铁结构，螺栓连接内置安全阀（HXL滑片泵）
- 操作速度：最高可达350RPM
- 尺寸：从1.25英寸到10英寸
- 温度：149 ° C (300 ° F)
- 粘度：最高可达30000 SSU
- 球墨铸铁泵可以用标准电机驱动，或采用带齿轮减速器的柴油机驱动

认证与行业组织：



MIL-S-901D Gr. A &
MIL-STD-167 Type 1



技术：气体压缩机

往复式气体压缩机

百马的无油往复式气体压缩机专为输送和回收二氧化碳、冷冻剂、二氧化硫、氯、氯乙烯、天然气、氮气、丁烷、丙烷、LPG、无水氨、及其他液化气体而设计。压缩机配有高效气阀，可以输送更多的气体；以及重负荷、精密磨制的曲轴，以实现平稳、安静的操作。

应用领域：

- 蒸汽回收
- 气体保护
- 气体收集
- 增压
- 气体输送
- 灭火
- 排气
- 测漏回收
- 液化气体输送
- 转运

特性与优点：

- 无油设计，可用于化工、石油、工业气体、液化气体应用
- 是LPG/丙烷、丁烷、氢、天然气、二氧化硫、及其他许多气体的理想之选
- 高效气阀可输送更多的气体
- 重负荷、精密磨制的曲轴以实现平稳、安静的操作
- 标准的及定制的整机选项

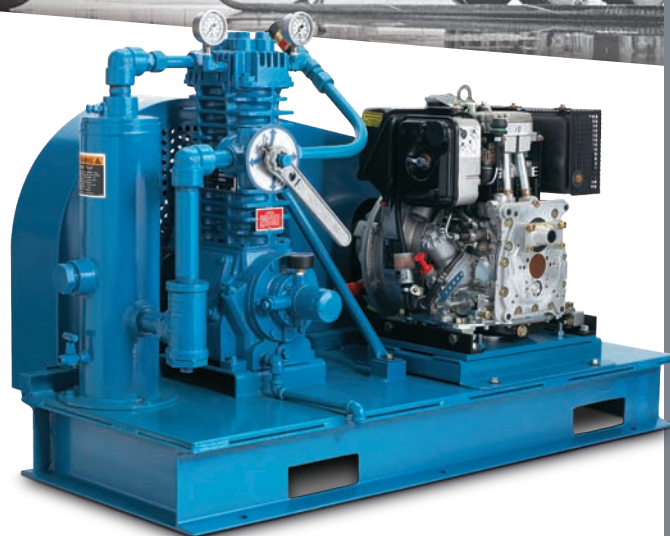
技术数据：

- 球墨铸铁结构可以更好地承受热和机械冲击
- 最高温度：177 ° C (350 ° F)
- 有单级、双级、三级密封的型号
- 可采用齿轮减速器，皮带，PTO，液压和引擎驱动

性能数据：

- 最大流量：212 m³/h (125 cfm) 气体，2,575 L/min (680GPM) 液体
- 最大工作压力：69 bar (1000PSI)

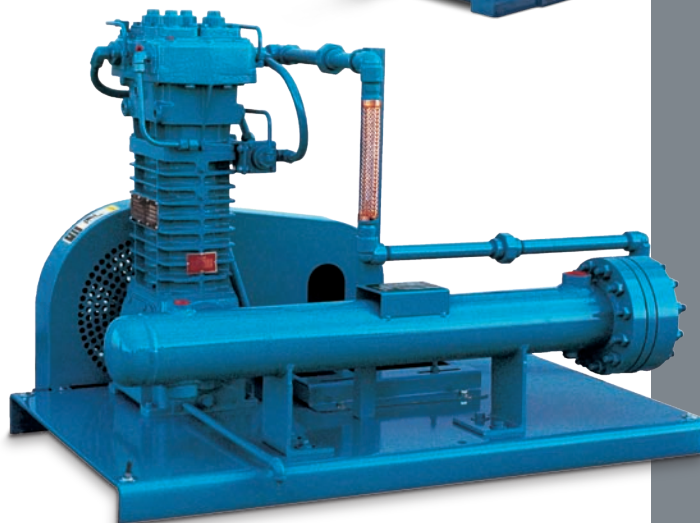
认证与行业组织：



LB161
往复式气体
压缩机



LB601
往复式气体
压缩机



HDL372
往复式气体压缩机

流动的创新



欢迎关注官方微信

百士吉泵业(天津)有限公司
地址:天津市华苑产业园区(环外)
海泰华科二路2号
邮编:300384
电话:86 22 2380 5000
传真:86 22 2791 1577
Email:PSG-China@psgdover.com
cn.psgdover.com

Blackmer®

百马全球总部
1809 Century Avenue SW
Grand Rapids, MI 49503-1530 USA
电话: +1 (616) 241-1611
传真: +1 (616) 241-3752
blackmer.com

美国百士吉泵业集团 (PSG®) 保留修改本文件中所含信息和示图的权利, 恕不另行通知。本文件不具备契约性质。09-2018

授权合作伙伴