



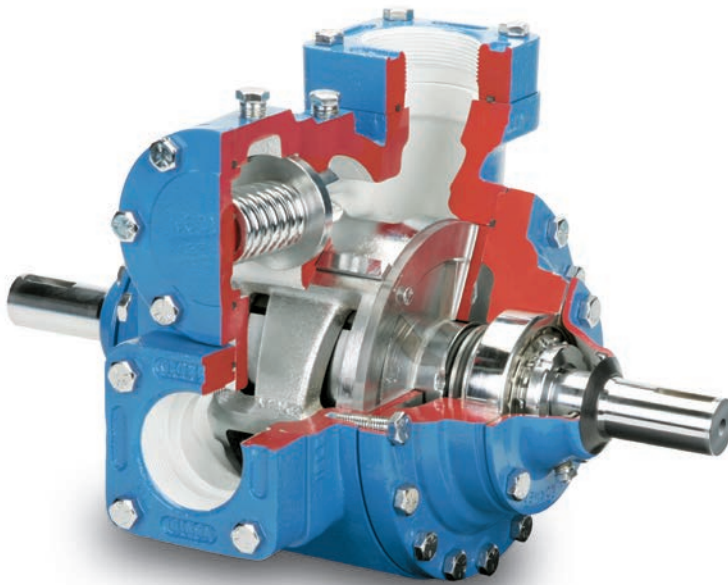
## LGLH2 Bomba LPG de alta presión

### Hoja de especificaciones 501-005\_es

Sección: 501

Vigencia: Febrero de 2020

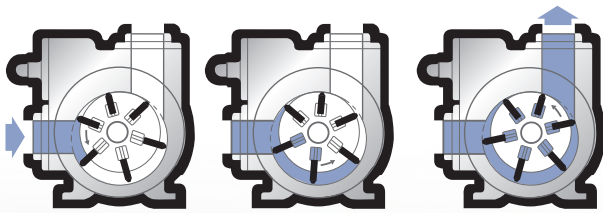
Sustituye: octubre de 2017



Basada en la bomba de transferencia LGLD2 Blackmer estándar del sector, la bomba LGLH2 tiene la fuerza suficiente para realizar los trabajos más difíciles. Ya sea que se trate de bombear desde un camión cisterna a la parte más alta de un edificio de 8 pisos o alimentar un vaporizador en pleno invierno, la bomba LGLH2 tiene la capacidad para hacerlo.

### Aplicaciones

- Camiones cisterna para suministro a una presión diferencial alta
- Abastecimiento de gas licuado de petróleo (LPG) de alta capacidad
- Llenado por aerosol
- Alimentación al vaporizador
- Otras aplicaciones de gas licuado de presión diferencial alta
- Listado por Underwriters' Laboratories Inc. (UL) para uso en propano, butano y mezclas de propano o butano



Cómo funcionan las bombas de aspas deslizantes de Blackmer

### Características

- Diseñada para una presión diferencial alta de 165 psi (11,4 bar)
- Diseño de desplazamiento positivo y aspas deslizantes para lograr un rendimiento constante
- Dimensionalmente intercambiable con el modelo LGLD2
- Funcionamiento de hasta 980 rpm
- Revestimiento para supresión de cavitación
- Revestimiento y discos reemplazables
- Construcción de hierro dúctil
- Conexiones bridadas de entrada y salida
- Certificado en fábrica según ISO-9001



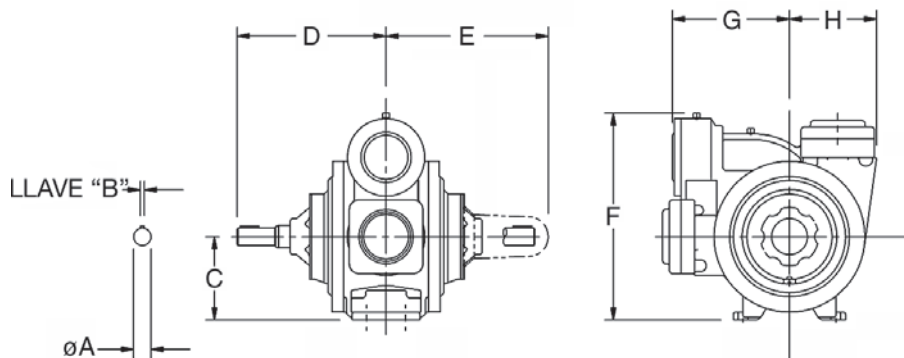


# LGLH2

## Bomba LPG de alta presión

### Rendimiento

Rendimiento a una presión diferencial de 145 psid (10 bar)			Presión diferencial máxima	Ajuste de la válvula de alivio	Presión de trabajo máxima
780 rpm	640 rpm	520 rpm			
61 gpm/11,7 hp	47 gpm/9,2 hp	32,6 gpm/7,1 hp	165 psi	190 psi	390 psi
231 l/min/8,7 kW	178 l/min/6,9 kW	123 l/min/5,3 kW	11,4 bar	13,1 bar	26,9 bar



### Dimensiones

A	B	C	D	E	F	G	H	Peso
1 1/8 pulg.	1/4 pulg.	4 pulg.	8 pulg.	8 15/16 pulg.	10 pulg.	5 1/2 pulg.	4 3/16 pulg.	85 lb
–	–	101,6 mm	203,2 mm	227 mm	254 mm	139,7 mm	106,4 mm	39 kg

### Válvulas de derivación BV

Las válvulas de derivación BV1.25" y BV1.5" con un ajuste de 165 psi (11,4 bar) listadas por Underwriters' Laboratories Inc. (UL) están disponibles para su utilización con el modelo LGLH2.

### Estilo de accionamiento VB

#### Accionamiento por correas en V

Se encuentran disponibles unidades VB montadas en una base estándar, que incluyen una bomba, cubos, roldanas, correas en V de alta torsión y protector de correas, montadas sobre una base común y listas para admitir un motor NEMA estándar. Todas las unidades VB están disponibles con o sin motores.

### Estilo de accionamiento HR

#### Accionamiento de reducción por engranajes helicoidales

Se encuentran disponibles unidades HR montadas en una base estándar, que incluyen una bomba, reductor de engranajes helicoidales Blackmer, soportes de montaje, acoplamientos y protectores del acoplamiento, montadas sobre una base común y listas para admitir un motor NEMA estándar. Todas las unidades HR están disponibles con o sin motores.



Socio autorizado de PSG®:

Proceso | Energía | Fuerzas armadas e Infantería de marina  
PSG Grand Rapids  
1809 Century Avenue SW, Grand Rapids, MI 49503-1530 USA  
T 616.241.1611 • F 616.241.3752  
[blackmer.com](http://blackmer.com)