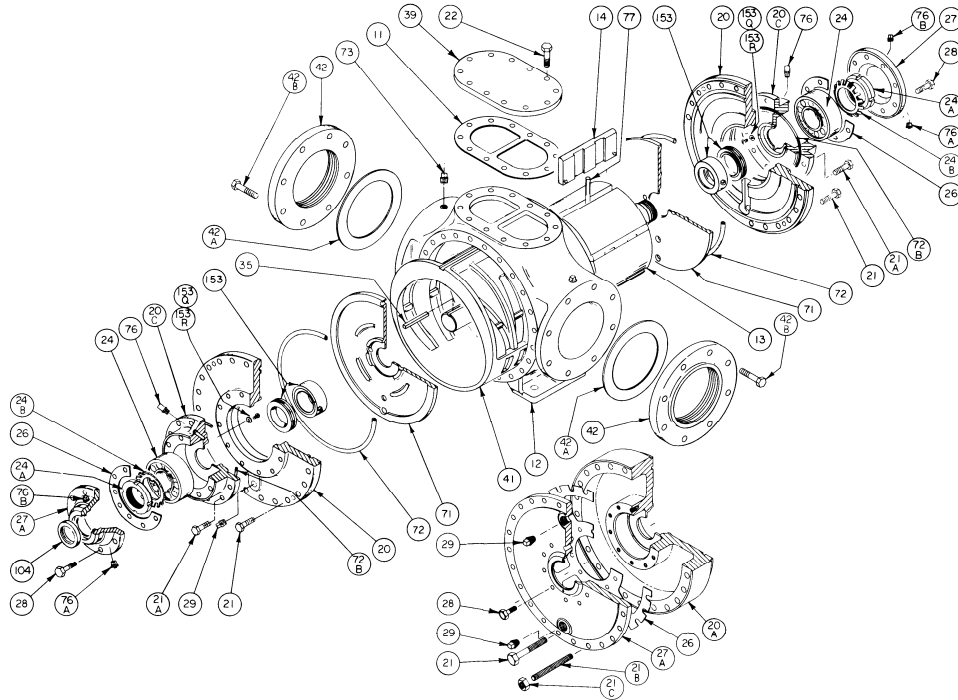


# LISTA DE PARTES – BLACKMER MODELOS DE BOMBA: HXL8G, HXLJ8G

Guardar junto con las instrucciones 102-A00 para  
instalación, operación y mantenimiento

967721      Lista de Partes  
Página 1 de 2      102-A02\_es

Sección 102  
En vigencia desde Mar 2016  
Reemplaza a Mar 2013



Ref. No.	Descripción	Partes por bomba	HXL8 Parte No.	HXLJ8 Parte No.	Ref. No.	Descripción	Partes por bomba	HXL8 Parte No.	HXLJ8 Parte No.
11	Empaque - Placa ciega	1	537752	537752	28	Tornillos prisioneros – Cubierta del rodamiento	16 - 20	920510	920540
12	Carcasa <sup>5</sup>	1	017718	017718	29	Tapón de drenaje	2	908225	908235
13	Rotor y eje FS (estándar) <sup>1</sup>	1	<sup>4</sup> 287747	—	35	Chaveta – Eje	1	909107	909107
	Rotor y eje EC <sup>1</sup>		287748	<sup>4</sup> 287748	39	Placa ciega	1	<sup>6</sup> 497708	<sup>6</sup> 497708
14	Paleta - Laminado EC (estándar - HXL)	6	<sup>3</sup> 097707	097707	41	Camiseta	1	<sup>4</sup> 187705	<sup>4</sup> 187705
	Paleta - Hierro fundido EC		097735	097735	42	Bridas	2	657704	657704
	Paleta – Bronce EC (estándar - HXLJ)		097736	<sup>3</sup> 097736	42A	Empaques - Brida	2	<sup>3</sup> 387711	<sup>3</sup> 387711
20	Cabezales (HXL)	2	037708	—	42B	Tornillos prisioneros – Brida	16	920790	920790
20A	Cabezales con camisa (HXLJ)	2	—	037709	71	Discos	2	<sup>4</sup> 067711	<sup>4</sup> 067711
20C	Cubos (HXL)	2	037748	—	72	O-ring - Cabezal (FKM)	2	<sup>3</sup> 711969	<sup>3</sup> 711969
21	Tornillos prisioneros – Cabezal	44 - 48	920780	920823	72B	O-ring – Cubo (FKM) (sólo HXL)	2	<sup>3</sup> 711938	—
21A	Tornillos prisioneros – Cubo (HXL)	24	920510	—	73	Tapón de manómetro	2	908198	908198
21B	Pasadores - Cabezal con camisa (HXLJ)	4	—	921656	76	Grasera	2	317815	317815
21C	Tuercas - Cabezal con camisa (HXLJ)	4	—	922875	76A	Accesorio para la grasera de alivio	2	701992	701992
22	Tornillos prisioneros - Placa ciega	12	920640	920640	76B	Tapón - Cubierta del rodamiento (HXL)	1	908185	—
24	Rodamientos	2	<sup>3</sup> 903272	<sup>3</sup> 903272	77	Varillas de empuje	3	<sup>3</sup> 127705	<sup>3</sup> 127705
24A	Contratuercas – Rodamiento <sup>2</sup> (HXL)	2	<sup>3</sup> 903527	—	104	Sello de grasa	1 - 2	<sup>3</sup> 904180	<sup>3</sup> 904180
24B	Arandelas de seguridad – Rodamiento <sup>2</sup> (HXL)	2	<sup>3</sup> 903528	—	153Q	Tornillo de retención - Sello	4	922763	922763
26	Empaque – Cubierta del rodamiento	2	<sup>3</sup> 387221	<sup>3</sup> 387709	153R	Arandela - Tornillo de retención	4	909668	909668
27	Cubierta del rodamiento – Externa	1	047205	047717	—	Juego – Mantenimiento	—	898913	898914
27A	Cubierta del rodamiento – Interna	1	047707	047719	—	Juego – Reconstrucción	—	899013	899014

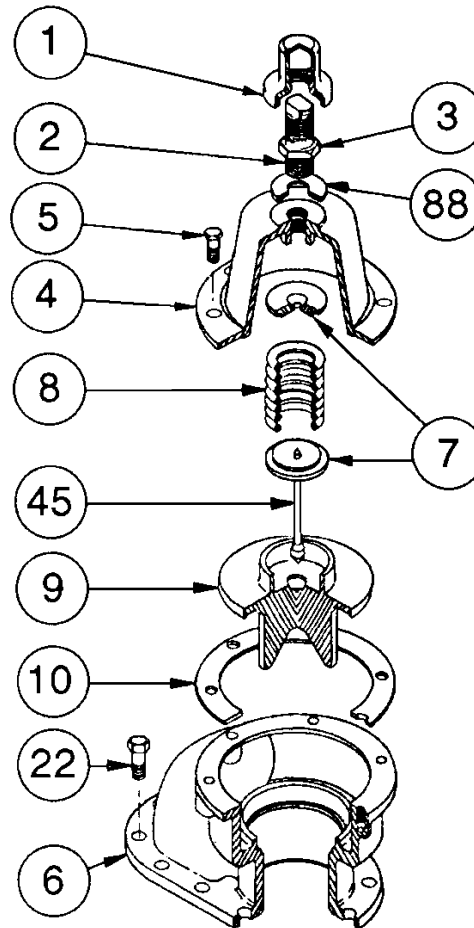
<sup>1</sup> Incluye contratueras y arandelas de seguridad, números de referencia 24A y 24B || <sup>2</sup> HXLJ8 no utiliza contratueras y las arandelas de seguridad (números de referencia 24A y 24B). || <sup>3</sup> Incluido en el juego de mantenimiento y en el juego de reconstrucción || <sup>4</sup> Incluido en el juego de reconstrucción || <sup>5</sup> Incluye el pasador localizador de la camiseta 930549 en la posición de las 12 horas. || <sup>6</sup> Blanking Plates are no longer offered. FS = Tamaño completo EC = Holgura adicional

### VÁLVULA DE ALIVIO - OPCIONAL

Ref. No.	Nombre de la parte	Partes por bomba	No. de parte
1	Tapa – Válvula de alivio (R/V)	1	417710
2	Tornillo de ajuste – R/V	1	437205
3	Contratuercas – Tornillo de ajuste	1	436655
4	Cubierta – R/V	1	417200
5	Tornillos prisioneros – Cubierta R/V	6	920640
6	Cuerpo – R/V	1	407709
7	Guía del resorte – R/V	2	427200
8	Resortes – R/V (51-80 psi)	1 c/u*	477701 y 477702
	Resorte – R/V (81-100 psi)		476912
	Resorte SS – R/V (101-150 psi)		477204
9	Válvula - R/V	1	457215
10	Empaque – Cubierta R/V	1	536606
22	Tornillos prisioneros – Cuerpo R/V	12	920640
45	Guía de varillas – R/V	1	427205
88	Empaque – Tapa R/V	1	536652

SS = Acero inoxidable

\* Usar los resortes 477701 y 477702 anidados entre sí.



### SELLO MECÁNICO - ESTÁNDAR HXL8G

Ref. No.	Nombre de la parte	Partes por bomba	Parte No.
153	Conjunto del sello mecánico (RVCV)	2	<sup>3</sup> 337742
153B	Asiento estacionario (resistente al Ni)	2	337730
153D	O-ring - Estacionario (FKM)	2	701991
153F	Cara del sello rotatorio (carbón)	2	337747
153G	Camisa del sello	2	337743
153H	Resortes del sello	12	337716
153J	Tornillo - Camisa del sello	4	922740
153K	Arandela de seguridad - Camisa del sello	4	909608
153L	O-ring - Rotatorio (FKM)	2	701924

<sup>3</sup> Incluido en el juego de mantenimiento HXL8G y en el juego de reconstrucción

### SELLO MECÁNICO – OPCIONAL HXL8G (ESTÁNDAR HXLJ8G)

Ref. No.	Nombre de la parte	Partes por bomba	Parte No.
153	Conjunto del sello mecánico (RVBV)	2	<sup>4</sup> 337736
153B	Asiento estacionario (resistente al Ni)	2	337730
153D	O-ring - Estacionario (FKM)	2	701991
153F	Cara del sello rotatorio (bronce)	2	337752
153G	Camisa del sello	2	337743
153H	Resortes del sello	12	337716
153J	Tornillo - Camisa del sello	4	922740
153K	Arandela de seguridad - Camisa del sello	4	909608
153L	O-ring - Rotatorio (FKM)	2	701924

<sup>4</sup> Incluido en el juego de mantenimiento HXLJ8G y en el juego de reconstrucción

