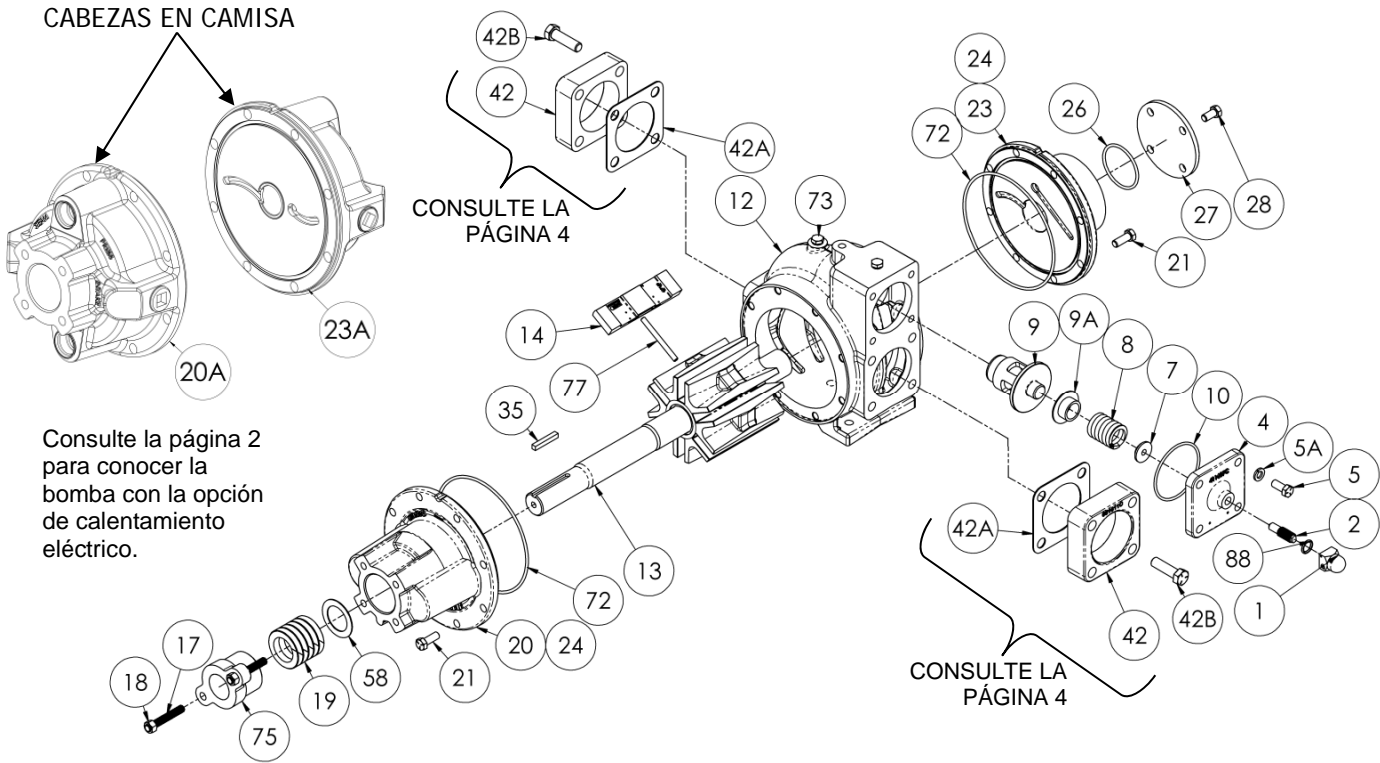


LISTA DE PARTES – BLACKMER

MODELO DE BOMBA: NPH2.5F

Guardar junto con las instrucciones 103-A00 para instalación, operación y mantenimiento

Sección	103
En vigencia desde	Oct. 2015
Reemplaza a	New



Consulte la página 2 para conocer la bomba con la opción de calentamiento eléctrico.

Ref. No.	Descripción	Cant	Parte No.	Ref. No.	Descripción	Cant	Parte No.
1	Tapa – Válvula de alivio (R/V)	1	411453	20	Conjunto de cabezal y buje - Interno	1	031676
2	Tornillo de ajuste – R/V	1	431401	14	Paleta – Duravane (estándar) ⁴	6	⁵ 091619
4	Cubierta – R/V (estándar)	1	411600		Paleta - Laminado EC		091627
	Cubierta - R/V ^{1,4} (alta presión)		411608		Paleta - Hierro fundido EC		091621
			920316		Paleta – Bronce EC		091624
5	Tornillo prisionero – Cubierta R/V (estándar)	4	920316	20A	Conjunto de cabezal y buje – Interno (camisa)	1	031672
	Tornillo prisionero – Cubierta R/V ^{1,4} (alta presión)		920421				
5A	Arandela de seguridad - Cubierta R/V ^{1,4} (alta presión)	0 - 4	909649	21	Tornillos prisioneros – Cabezal	16	920341
7	Guía del resorte – R/V (estándar)	1	423955	23	Conjunto de cabezal y buje - Externo	1	031677
	Guía de resorte - R/V ^{1,4} (alta presión)		421805	23A	Conjunto de cabezal y buje – Externo (camisa)	1	031673
8	Resorte – R/V (41-50 psi) ²	1	471608	24	Buje (rodamiento de la camisa)	2	⁵ 161600
	Resorte – R/V (51-110 psi)		471631	26	O-ring – Cubierta de los rodamientos (FKM) (estándar)	1	⁵ 702038
	Resorte – R/V (111-150 psi)		471614		O-ring – Cubierta de los rodamientos (PTFE)		702234
	Resorte SS – R/V (51-110 psi)		471632		O-ring – Cubierta de los rodamientos (Buna-N) ⁴		702037
	Resorte SS – R/V (111-150 psi)		471615	27	Cubierta del rodamiento	1	041600
Resorte SS – R/V (151-200 psi) ¹ (hp)	471671	28	Tornillos prisioneros – Cubierta del rodamiento	4	920291		
9	Válvula - R/V (51-200 psi) (estándar)	1	451623	35	Chaveta – Eje	1	⁵ 909177
	Válvula - R/V (51-200 psi) (enchapada con níquel)		451624	42	Brida	Consulte la página 4	
	Válvula - R/V (41-50 psi) ²		451609	42A	Empaque		
9A	Collarín - Válvula ^{1,4} (alta presión)	0 - 1	431606	42B	Tornillo prisionero		
10	O-ring – Cubierta R/V (FKM) (estándar)	1	⁵ 701924		O-ring - Cabezal (FKM) (estándar)	2	⁵ 702241
	O-ring – Cubierta R/V (PTFE)		702079	72	O-ring - Cabezal (PTFE)		702242
	O-ring – Cubierta R/V (Buna-N) ⁴		701925		O-ring – Cabezal (Buna-N) ⁴		702240
12	Cilindro (estándar)	1	021635	73	Tapón de manómetro	2	908198
13	Rotor y eje, rotor abierto (mostrado)	1	261668	77	Varillas de empuje	3	⁵ 121607
	Rotor y eje, rotor cerrado (opcional)		261675	88	Empaque – Tapa R/V	1	⁵ 701981
				—	Juego — Mantenimiento	—	898930

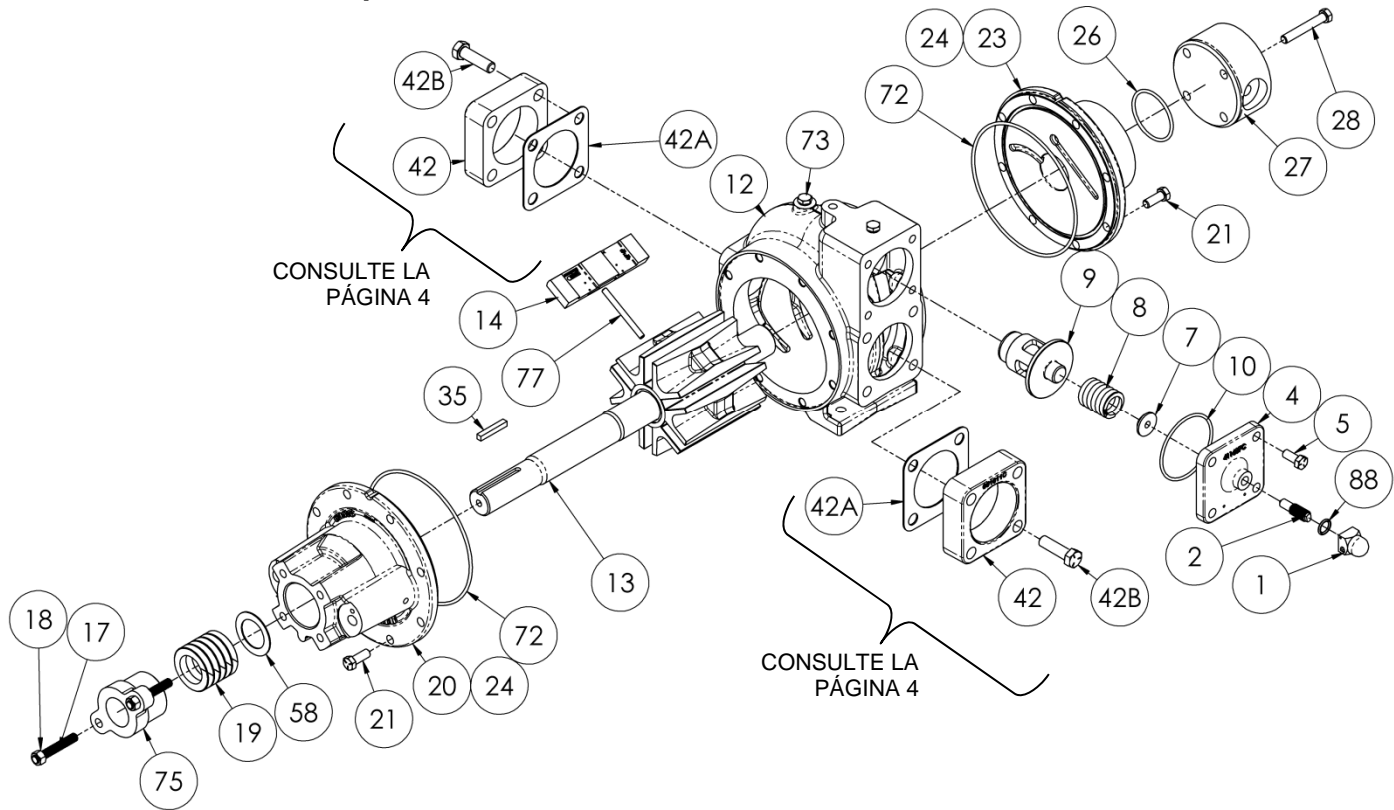
¹ Válvula de alivio opcional de alta presión - **deben utilizarse partes como grupo** (números de parte 411608, 920421, 909649, 421805, 431606 y 471671).

² Debe usarse el resorte de baja presión con la válvula de baja presión, número de parte 451609

⁴ Las bombas de servicio AFFF incluyen: Enchapado en níquel Alta presión RV, resorte RV de 200 psi, O-rings de Buna, cilindro con drenaje, sello de reborde y paletas Duravane.

⁵ Incluido en el juego de mantenimiento.

Bombas con cabezales para calentamiento eléctrico



Ref. No.	Descripción	Partes por bomba	Parte No.	Ref. No.	Descripción	Partes por bomba	Parte No.
1	Tapa – Válvula de alivio (R/V)	1	411453	23	Conjunto de cabezal y buje – Externo EH	1	031685
2	Tornillo de ajuste – R/V	1	431401	24	Buje – EH (rodamiento de la camisa)	2	161601
4	Cubierta – R/V (estándar)	1	411600	26	O-ring – Cubierta de los rodamientos (FKM) (estándar)	1	702038
5	Tornillo prisionero – Cubierta R/V (estándar)	4	920316		O-ring – Cubierta de los rodamientos (PTFE)		702234
7	Guía del resorte – R/V (estándar)	1	423955	27	Cubierta del rodamiento EH	1	041880
8	Resorte SS – R/V (51-110 psi)	1	471632	28	Tornillos prisioneros - Cubierta del rodamiento EH	4	920444
	Resorte SS – R/V (111-150 psi)		471615	35	Chaveta – Eje	1	909177
9	Válvula - R/V (51-200 psi) (estándar)	1	451623	42	Brida	Consulte la página 4	
	Válvula - R/V (51-200 psi) (enchapada con níquel)		451624	42A	Empaque		
10	O-ring – Cubierta R/V (FKM) (estándar)	1	701924	42B	Tornillo prisionero		
	O-ring – Cubierta R/V (PTFE)		702079	72	O-ring - Cabezal (FKM) (estándar)	2	702241
12	Cilindro (estándar)	1	021635		O-ring - Cabezal (PTFE)	702242	
13	Rotor y eje, rotor abierto (mostrado)	1	261668	73	Tapón de manómetro	2	908198
	Rotor y eje, rotor cerrado (opcional)		261675	77	Varillas de empuje	3	121607
14	Paleta – Duravane (estándar)	6	091619	88	Empaque – Tapa R/V	1	701981
	Paleta - Laminado EC		091627				
	Paleta - Hierro fundido EC		091621				
	Paleta – Bronce EC		091624				
20	Conjunto de cabezal y buje – Interno EH	1	031684				
21	Tornillos prisioneros – Cabezal	16	920341				

EH = Partes para la opción de calentamiento eléctrico
SS = Acero inoxidable

EC = Holgura adicional



1809 Century Avenue, Grand Rapids, Michigan 49503-1530, EE. UU.

Teléfono: (616) 241-1611 / Fax: (616) 241-3752

Lista de partes 103-A13_es

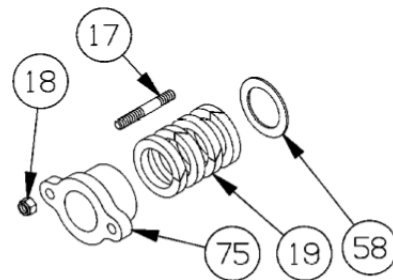
Correo electrónico: blackmer@blackmer.com / Internet: www.blackmer.com

Página 2 de 4

EMPAQUE – OPCIÓN DE CALENTAMIENTO ESTÁNDAR Y ELÉCTRICO

Ref. No.	Nombre de la parte	Partes por bomba	Parte No.
17	Pasador - Seguidor de empaque	2	921868
18	Tuerca - Pasador del seguidor de empaque	2	922428
19	Juego de empaques Juego de empaque – Opción de calentamiento eléctrico	1	⁵ 321868 321880
58	Arandela de empaque	1	355168
75	Seguidor de empaque	1	141868

⁵ Incluido en el juego de mantenimiento.

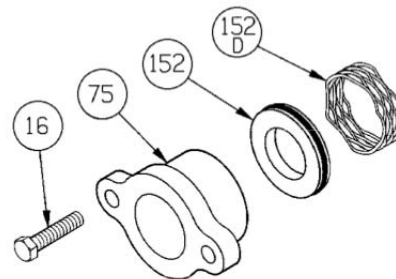


SELLO DE REBORDE - OPCIONAL ⁴

Ref. No.	Nombre de la parte	Partes por bomba	Parte No.
16	Tornillo prisionero – Seguidor	2	920359
75	Seguidor del sello	1	141868
152	Conjunto de sello de reborde (hasta 500°F)	1	702245
152D	Resorte ondeado	1	321601

NOTA: Un sello mecánico comercial (tipo cartucho) puede usarse en lugar de un empaque o sellos de reborde.

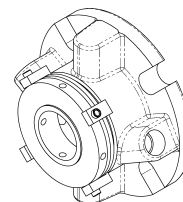
Consulte al fabricante del sello mecánico para más información.



SELLO MECÁNICO COMERCIAL (tipo cartucho) - OPCIONAL

Ref. No.	Nombre de la parte	Partes por bomba	Parte No.
-	John Crane 5610	1	331639

NOTA: Materiales del sello (Sil-Car, Carbón, FKM)

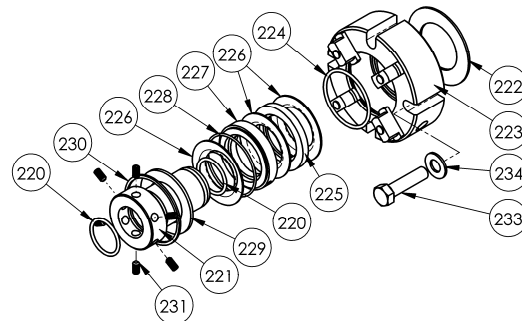


Sello mecánico comercial
Tipo de cartucho

SELLO DE CARTUCHO DE REBORDE TRIPLE - OPCIONAL

Ref. No.	Nombre de la parte	Sello	Juego de reconstrucción del sello
—	SELLO DE CARTUCHO DE REBORDE TRIPLE	331774	899105
220	O-ring de la camisa del eje	2	X
221	Camisa del eje	1	
222	Empaque	1	X
223	Conjunto de la placa del prensaestopas	1	
224	O-ring del elemento	1	X
225	Espaciador del sello	1	X
226	Elemento de sellado	3	X
227	Espaciador de lavado	1	X
228	O-ring del espaciador de lavado	1	X
229	Anillo de retención	1	
230	Anillo elástico	1	X
231	Tornillos de fijación de la camisa del eje	6	X
233	Tornillo prisionero del prensaestopas	4	
234	Arandela plana	4	

X = Partes incluidas en el juego de reconstrucción del sello



1809 Century Avenue, Grand Rapids, Michigan 49503-1530, EE. UU.

Teléfono: (616) 241-1611 / Fax: (616) 241-3752

Lista de partes 103-A13_es

Correo electrónico: blackmer@blackmer.com / Internet: www.blackmer.com

Página 3 de 4

OPCIONES DE BRIDA

Ref. No.	Nombre de la parte	Partes por bomba	Parte No.
42	Brida – 2½" NPT (estándar)	2	651611
	Brida – 2 ½" para soldar		651610
	Brida – ANSI 3" 150 lb. R.F.		651617
42A	Empaque - Brida NPT (comp.) (estándar)	2	381650
42B ²	Tornillo prisionero – (SOLAMENTE brida NPT)	8	920532
	Tornillo prisionero – Brida para soldar / DIN 4 / ANSI		920491
42C	O-ring - Brida para soldar (FKM)	0 - 2	701924
	O-ring - Brida para soldar (PTFE)		702079
	O-ring - Brida para soldar (Buna-N) 4		701925

⁵ Incluido en el juego de mantenimiento.

