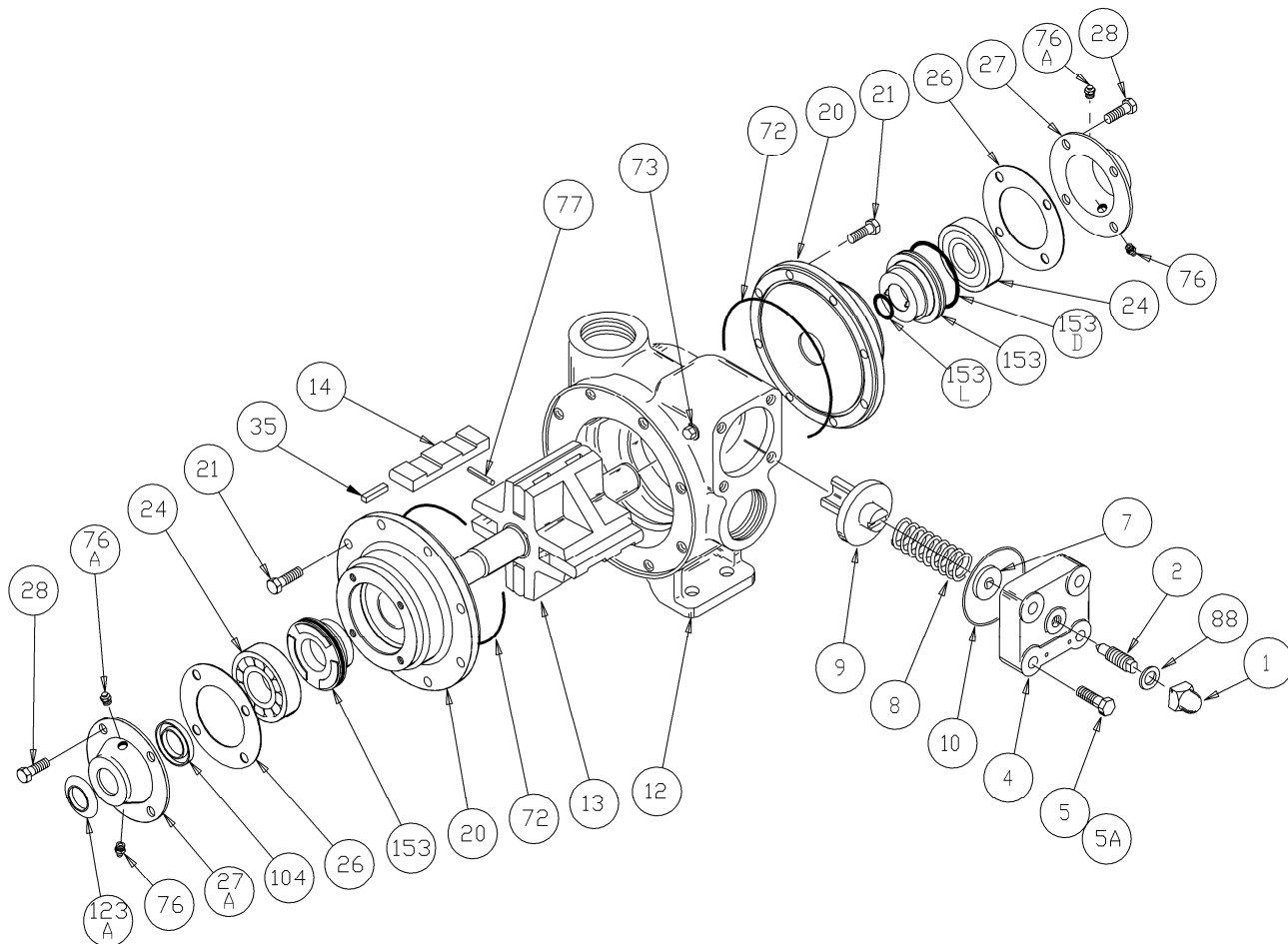


LISTA DE PARTES – BLACKMER

MODELO DE BOMBA: TX1.5

Guardar junto con las instrucciones 201-A00 para instalación, operación y mantenimiento

Sección 201
En vigencia desde Ago 2013
Reemplaza a Ene 2012



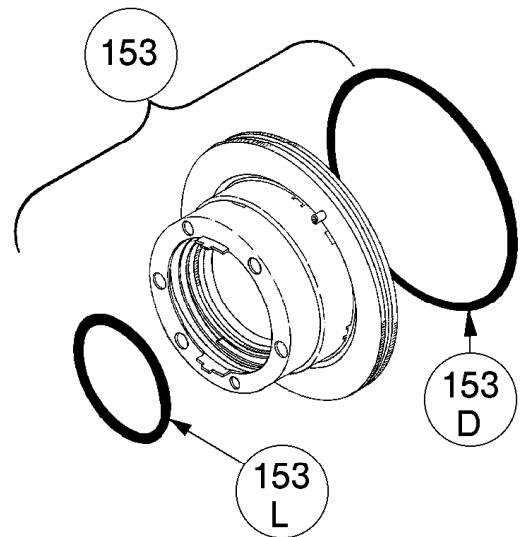
Ref. No.	Descripción	Partes por bomba	Parte No.	Ref. No.	Descripción	Partes por bomba	No. de parte	
1	Tapa – Válvula de alivio (R/V)	1	411453	21	Tornillos prisioneros – Cabezal	16	920331	
2	Tornillo de ajuste – R/V	1	431401	24	Rodamiento de bolas	2	¹ 903156	
4	Cubierta – R/V	1	411469	26	Empaque – Cubierta del rodamiento	2	¹ 381406	
5	Tornillo prisionero – Cubierta R/V	3	920316	27	Cubierta del rodamiento – Externa	1	041433	
5A	Tornillo prisionero con orificio – Cubierta R/V	1	920310	27A	Cubierta del rodamiento – Interna	1	041431	
7	Guía del resorte – R/V	1	423955	28	Tornillos prisionero – Cubierta del rodamiento	8	920285	
8	Resorte – R/V (36-50 psi)	1	471415	35	Chaveta – Eje cuadrado	1	^{1,2} 909160	
	Resorte – R/V (51-75 psi)		471420		O-ring - Cabezal (FKM)		¹ 702229	
	Resorte – R/V (76-100 psi) (estándar)		471425		72		O-ring – Cabezal (Buna-N)	¹ 702228
	Resorte – R/V (101-125 psi)		471428		O-ring – Cabezal (PTFE)		702230	
9	Válvula - R/V	1	451416	73	Tapón de manómetro	2	908198	
	Válvula – R/V (enchapada en níquel)		451414	76	Grasera	2	317815	
10	O-ring – Cubierta R/V (FKM)	1	¹ 702212	76A	Accesorio para la grasera de alivio	2	701992	
	O-ring – Cubierta R/V (Buna-N)		¹ 702211	77	Varillas de empuje	2	¹ 123305	
	O-ring – Cubierta R/V (PTFE)		702213	88	Empaque – Tapa R/V	1	¹ 701981	
12	Cilindro	1	021203	104	Sello de grasa	1	¹ 331918	
14	Paleta – Duravane (estándar)	4	¹ 091219	123A	Protector contra polvo	1	¹ 701480	
	Paleta – Bronce		093328	153	Sello mecánico	2	Consulte al dorso	
20	Cabezal	2	031207		Juego – Mantenimiento, FKM		899179	
					Juego – Mantenimiento, Buna		898949	

¹ Includido en el juego de mantenimiento

² El juego de mantenimiento también incluye la chaveta Woodruff 909130 utilizada previamente

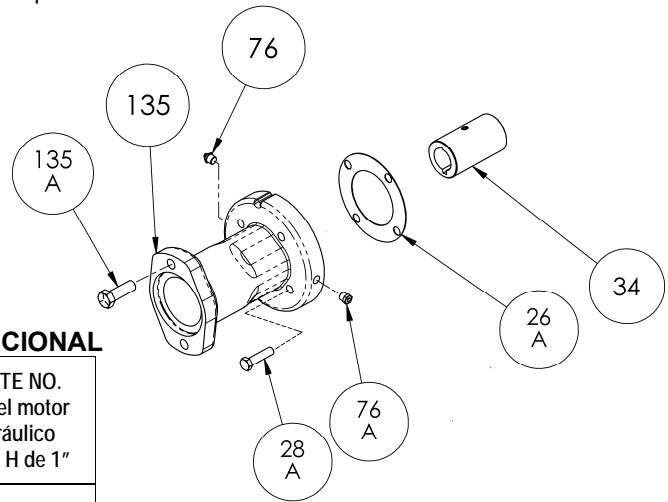
SELLOS MECÁNICOS

REF. NO.	NOMBRE DE LA PARTE	PARTES POR BOMBA	PARTE NO.
153	Sello mecánico completo - Asiento estacionario de hierro fundido, cara del sello de carbón, O-rings de FKM (IVCV)	2	¹ 331655
	Sello mecánico completo - Asiento estacionario de hierro fundido, cara del sello de carbón, O-rings de Buna-N (INCN)		¹ 331601
	Sello mecánico completo - Asiento estacionario de hierro fundido, O-ring de PTFE, cara del sello de carbón con empaque del sello de PTFE (IACT)		331673
153D	O-ring - Estacionario (Buna-N)	2	701934
	O-ring - Estacionario (FKM)		701921
	O-ring - Estacionario (PTFE)		702056
153L	O-ring - Rotatorio (Buna-N)	2	701922
	O-ring - Rotatorio (FKM)		701980
	Anillo del sello - Rotatorio (PTFE)		**



¹ Incluido en el juego de mantenimiento

** El anillo del sello rotatorio de PTFE no está disponible como una parte separada.



PARTES DEL ADAPTADOR DEL MOTOR HIDRÁULICO OPCIONAL

REF. NO.	NOMBRE DE LA PARTE	PARTES POR BOMBA	PARTE NO. Eje del motor hidráulico de 1"	PARTE NO. Eje del motor hidráulico serie H de 1"
Consulte a continuación	Juego del adaptador del motor hidráulico*	Consulte a continuación	891205	891464
26A	Empaque – Adaptador del motor hidráulico	1	383940	383940
28A	Tornillo prisionero – Adaptador / Cabezal del motor hidráulico	4	920369	920369
34	Acoplamiento con tornillo de fijación – para motor hidráulico con chaveta de 1"	1	906966	906966
76	Grasera	1	317815	317815
76A	Accesorio para la grasera de alivio	1	701992	701992
135	Adaptador del motor hidráulico – Brida SAE A	1	041827	041807
135A	Tornillo prisionero – Adaptador / Motor	2	920510	920510

Los juegos de adaptadores para motores hidráulicos enviados antes de la primavera de 2002 tenían un diseño de dos partes – consulte la página 206-B00.



1809 Century Avenue, Grand Rapids, Michigan 49503-1530, EE. UU.

Teléfono: (616) 241-1611 / Fax: (616) 241-3752

Correo electrónico: blackmer@blackmer.com / Internet: www.blackmer.com

Lista de partes 201-A01

Página 2 de 2