



NOTICE D'INSTRUCTIONS 1011-G00 f

Rubrique	1011
En vigueur	Juillet 2018
Remplace	Mars 2018

Notice originale

Préfiltres PF

INSTALLATION

UTILISATION

MAINTENANCE

GARANTIE :

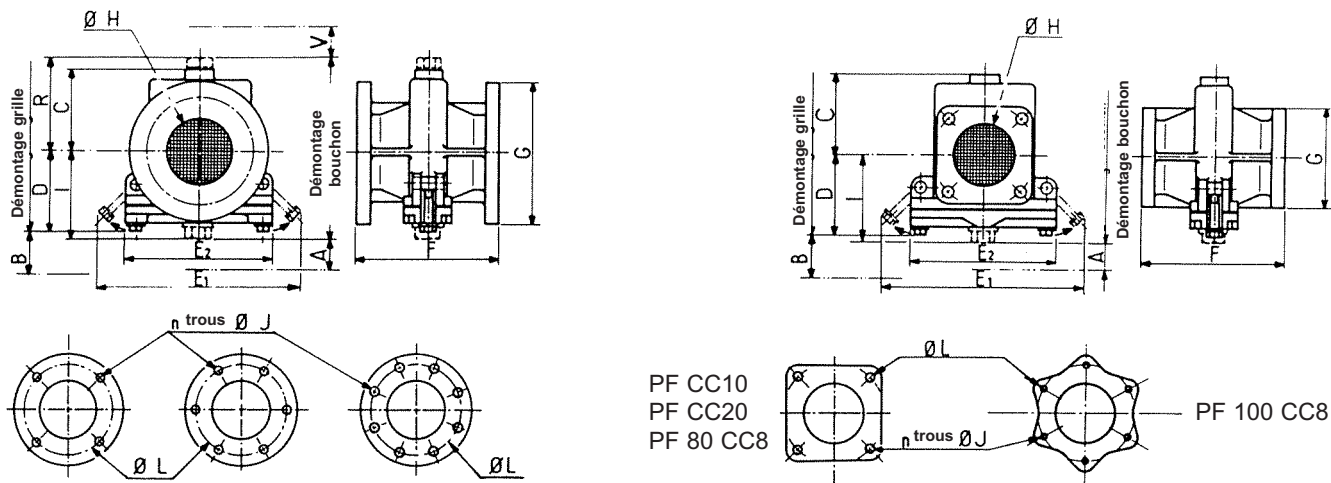
Les Préfiltres PF font l'objet d'une garantie pour une durée de 24 mois dans les limites mentionnées dans nos Conditions Générales de Vente. Dans le cas d'une utilisation autre que celle prévue dans la Notice d'instructions, et sans accord préalable de MOUVEX, la garantie sera annulée.



Z.I. La Plaine des Isles - F 89000 AUXERRE - FRANCE
Tél. : +33 (0)3.86.49.86.30 - Fax : +33 (0)3.86.49.87.17
contact@mouvex.com - www.mouvex.com

Votre Distributeur :

ENCOMBREMENT



Préfiltre	Ø des trous de grille	Encombrement (mm)											Perçage des brides			Pression maxi (bar)	Matière	Poids (kg)
		A	B	C	D	E1	E2	F	G	H	I	R	L	n	J			
PF 25 AB H PF 25 AZ	1 mm - 4 mm	15	90	47	50	***	96	100	Ø 70	25	62	-	53	3	7,5	1,5	Fonte	1,5
PF 40 AG H PF 40 AD	1 mm - 4 mm	-	125	66	83	190	145	140	Ø 100	40	-	-	80	4	9	1,5	Alu	2
PF 40 A6 AF TM H	1 mm - 4 mm	-	125	66	83	190	145	140	Ø 120	40	-	-	90	4	14	1,5	Alu	2
PF 50 A12	1 mm - 4 mm	-	155	75	106	210	165	170	Ø 140	50	-	-	110	4	14	1,5	Alu	3,2
PF 70 A18	1 mm - 4 mm	-	155	75	106	210	165	170	Ø 160	70	-	-	130	4	14	1,5	Alu	3,7
PF 80 A31	1 mm - 4 mm	20	220	110	132	250	205	220	Ø 190	80	150	-	150	4	18	1,5	Alu	6
PF 125 A55*	1 mm - 4 mm	20	280	145	160	310	260	254	Ø 210	100	195	160	170	4	18	1,5	Fonte	23
PF CC20	1 mm - 4 mm	-	155	90	88	210	165	160	110	70	-	-	115	4	14	2	Alu	2,6
PF CC10	0,5 mm - 4 mm	-	155	90	88	210	165	160	110	70	-	-	115	4	14	2	Alu	2,6
PF 80 CC8	0,5 mm - 4 mm**	20	196	99	100	250	190	138	116	80	136	-	125	4	12	2	Alu	3
	1 mm - 4 mm																	
PF 100 CC8	1 mm - 4 mm	20	226	109	120	***	190	220	Voir ci-dessus	100	156	-	160	6	14	2	Alu	5,5

* V = 100

** Débit maxi : 42 m³/h

*** PF non équipés de démontage rapide

PRÉSENTATION

Les préfiltres PF sont prévus pour protéger les pompes contre le passage accidentel de corps étrangers importants qui risqueraient de les bloquer ou de les détériorer.

Les préfiltres PF pour pompes Série All se montent uniquement sur les pompes avec Option 'Brides : Compatible anciennes Séries A'.

INSTALLATION

Les préfiltres peuvent se monter directement, le perçage des brides étant identique, sur les pompes dont le type est rappelé dans la désignation du préfiltre (exemple : le PF 40 A6 peut se monter directement sur la pompe A6).

Ils doivent dans la mesure du possible être montés avec le couvercle vers le bas (voir plans ci-dessus).

Montage des tuyauteries

Afin d'obtenir des conditions d'utilisations optimales, il est important de prendre connaissance des recommandations suivantes concernant le montage des tuyauteries :

- Les tuyauteries seront supportées et alignées avec le préfiltre de façon à éviter la génération de contraintes sur les brides du préfiltre. Un non-respect de cette consigne peut entraîner une déformation des pièces voire provoquer une casse de pièces.
- Les tuyauteries seront conçues pour permettre les dilatactions / contractions thermiques (à cette fin, l'emploi de manchons souples ou de lyres de dilatation est recommandé).
- Si le liquide risque de geler ou de se solidifier, prévoir la vidange de la tuyauterie en mettant des robinets aux points bas et des prises d'air aux points hauts.

UTILISATION

Température maximale : 180°C.

Tous les préfiltres sont garnis de 2 grilles filtrantes en acier ou acier inox :

- l'une avec trous de 4 mm, solidaire du couvercle
- l'autre avec trous de 0,5 ou 1 mm

Cette dernière peut être retirée, lorsque les conditions de marche l'imposent (liquide visqueux ou le devenant temporairement par suite d'une baisse de température). Bien entendu, la grille devra être remise en place si les conditions cessent d'imposer son retrait.

MAINTENANCE

La position de montage recommandée pour le préfiltre est : couvercle en bas. Cette position permet en effet, lors du retrait du couvercle et des grilles de filtration, d'évacuer tout reste de liquide et tous résidus (particules) éventuellement amassés en bas de préfiltre.

Si l'espace disponible pour assurer l'accès du préfiltre et cette opération de maintenance impose le montage en position inversée (couvercle en haut), il conviendra :

- de percer le fond du préfiltre et le tarauder pour permettre la pose d'un bouchon avec joint (prévoir un diamètre de 18 mm)
- la surface du perçage devra être lamée pour qu'aucune aspérité ne vienne détériorer le joint.

Compte tenu de ce type de positionnement du préfiltre, toutes les opérations de maintenance doivent être réalisées avec soin pour ne pas faire pénétrer de particules, corps étrangers et autres polluants dans le circuit du fluide et dans la pompe.

La maintenance se déroulera comme suit :

- s'assurer que la pompe est à l'arrêt et ne sera pas mise en service pendant cette maintenance. S'assurer également qu'il n'y a pas de pression résiduelle dans le préfiltre. De préférence, vidanger le circuit ou isoler le préfiltre au moyen des vannes amont et aval du circuit.
- desserrer progressivement le bouchon de vidange ce qui permet de s'assurer qu'il n'y a aucune pression résiduelle dans le préfiltre.
- retirer le bouchon de vidange du préfiltre (prévoir un récipient adapté au volume de liquide risquant de s'écouler de la ligne de tuyauterie).
- retirer le couvercle et les grilles.
- rincer les grilles avec un liquide compatible avec le fluide normalement transféré par la pompe.
- rincer l'intérieur du préfiltre avec un liquide compatible avec le fluide normalement transféré par la pompe afin d'éliminer les particules éventuellement déposées dans le fond du préfiltre.
- remettre le bouchon (en repositionnant le joint avec soin), repositionner les grilles de filtration et remettre le couvercle avec son joint (en veillant à ne pas le détériorer).