



NOTICE D'INSTRUCTIONS 1401-AC00 f

Rubrique	1401
En vigueur	Octobre 2018
Remplace	Février 2017

Notice originale

Radiateur d'huile compresseurs à vis MISTRAL - B600 - TYPHON II



INSTALLATION

UTILISATION

ENTRETIEN

GARANTIE :

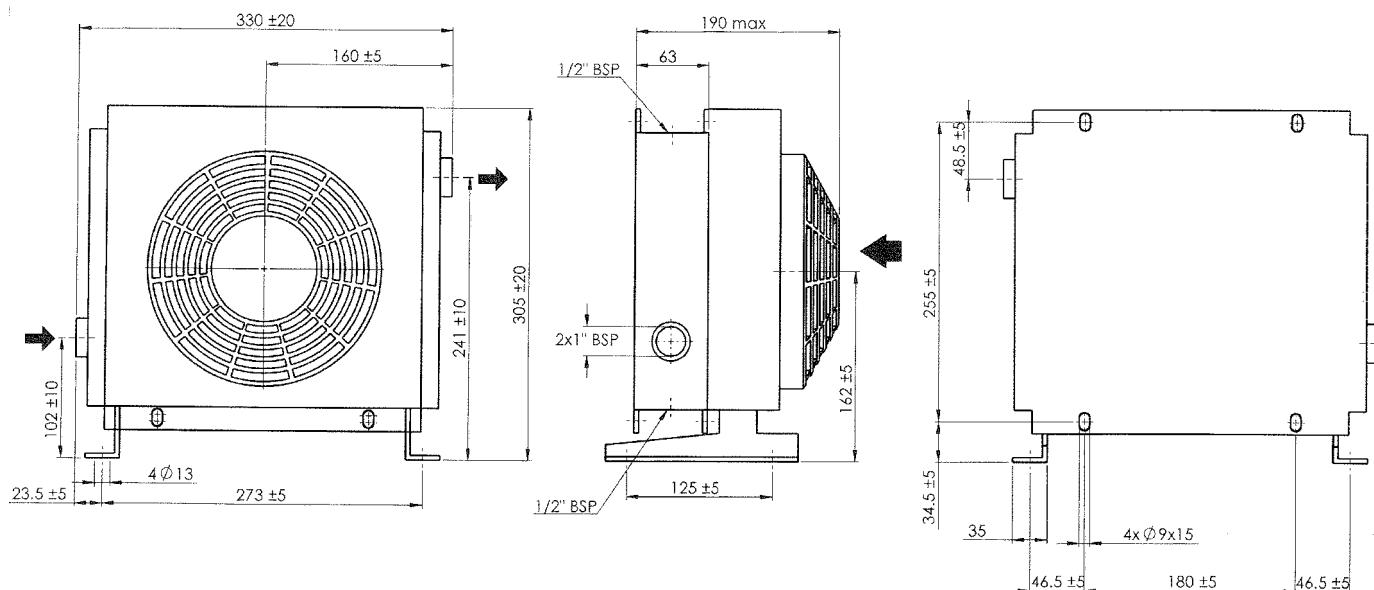
Le radiateur d'huile MISTRAL - B600 - TYPHON II fait l'objet d'une garantie pour une durée de 24 mois dans les limites mentionnées dans nos Conditions Générales de Vente. Dans le cas d'une utilisation autre que celle prévue dans la Notice d'instructions, et sans accord préalable de MOUVEX, la garantie sera annulée.



Z.I. La Plaine des Isles - F 89000 AUXERRE - FRANCE
Tél. : +33 (0)3.86.49.86.30 - Fax : +33 (0)3.86.49.87.17
contact@mouvex.com - www.mouvex.com

Votre Distributeur :

ENCOMBREMENT



DOCUMENTATION COMPLÉMENTAIRE :

Liste de pièces détachées PL 1401-Q01 B600 - Mistral - Typhon II ACCESSORIES

FIXATION

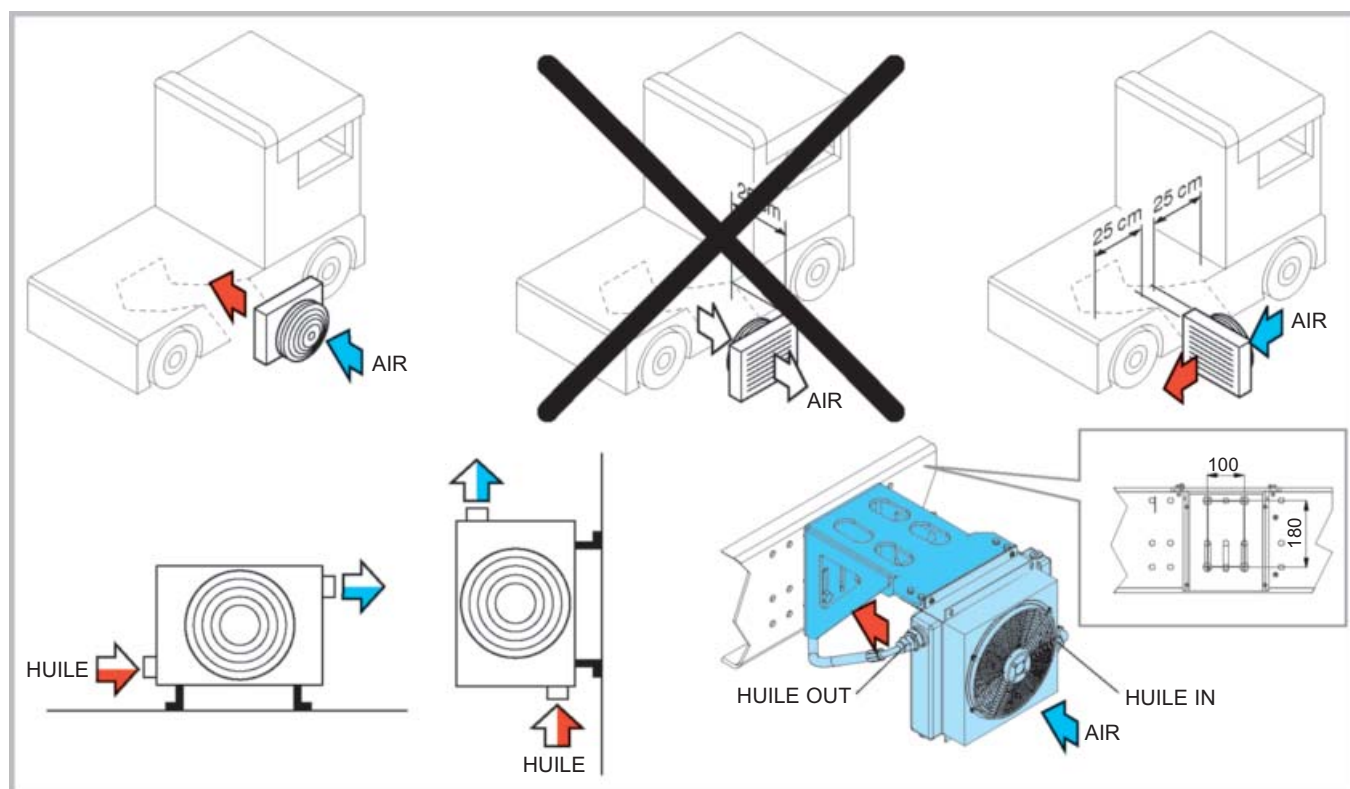
Veiller à monter le radiateur en respectant les règles du schéma ci-dessous.

Il peut aussi être monté en position horizontale en tenant compte de la distance minimale de la paroi afin de permettre une circulation suffisante de l'air.

L'orienter de telle façon que le flux d'air le traversant provienne d'une zone extérieure au camion.

Le radiateur doit également être protégé contre les chocs, vibrations et projections.

Il peut être fixé au moyen des 2 pattes fournies ou au moyen d'un support à réaliser boulonné aux trous Ø 9,5.



CARACTÉRISTIQUES

Tension	24 VDC	12 VDC
Consommation de courant	3,1 A	5,9 A
Vitesse	3 000 tr/min	3 100 tr/min
Indice de protection	IP 64	IP 64
Capacité huile	0,7 l.	0,7 l.
Débit air	785 m ³ /h	795 m ³ /h
Poids	7 kg	7 kg

RACCORDEMENT

Le radiateur est livré avec un kit de raccordement incluant tous les raccords et flexibles.

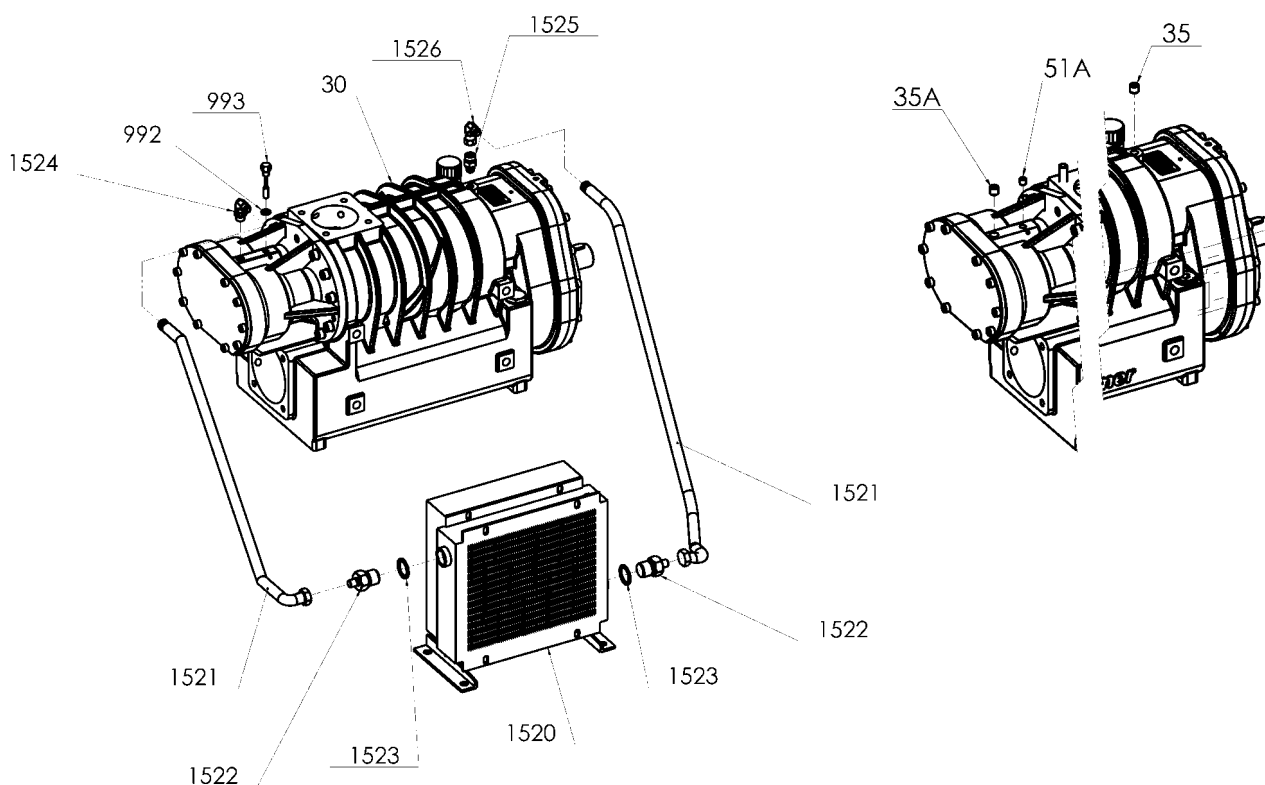
Préparation du compresseur :

- remplacer le bouchon **35** par les raccords **1525** et **1526** à étancher avec Loctite 510®*.

- remplacer le bouchon **35A** par le raccord **1524** à étancher avec Loctite 510®*.

- remplacer le bouchon **51A** par le bouchon rallongé **993** + joint **992**.

- Raccorder l'ensemble selon schéma ci-dessous.



RACCORDEMENT ÉLECTRIQUE

Associer la mise en route du ventilateur à l'enclenchement de la PTO.

Veiller à respecter le sens de rotation du ventilateur afin d'obtenir le sens du flux d'air spécifié § FIXATION.

Prévoir un fusible de protection de 6,3 A (version 24 VDC) ou 12 A (version 12 VDC).

HUILE

Niveau d'huile

Ajouter les 1,5 l d'huile fournis dans le compresseur correspondants au volume du radiateur et des flexibles.

Le contrôle du niveau d'huile devra être réalisé à chaud immédiatement après l'arrêt du compresseur.

Fréquence de remplacement de l'huile

Inchangée, se reporter à la Notice d'instructions du compresseur.

* Loctite® est une marque déposée.