



Schraubenkompressor System – DDK

Individueller Bausatz für ein direkt angetriebenes System

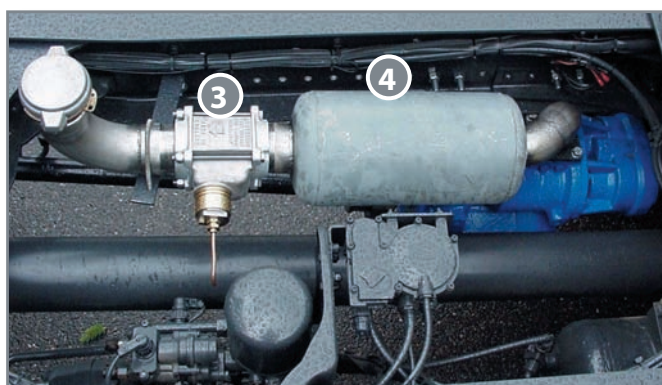
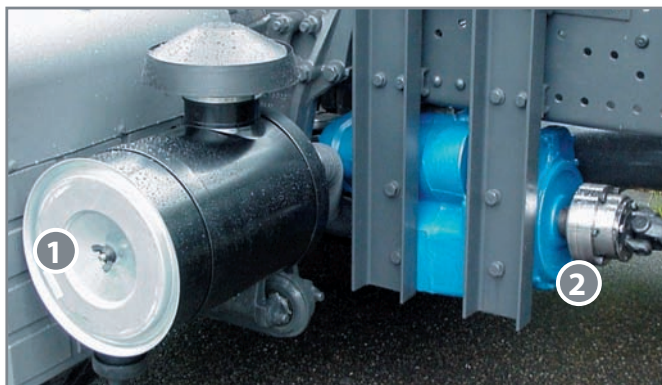
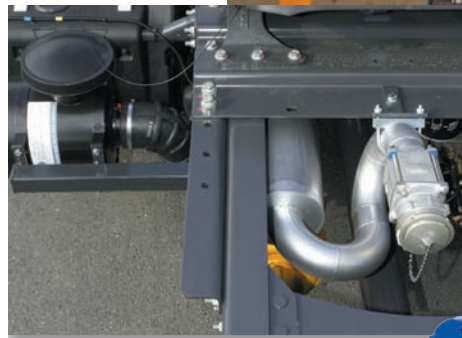
Das DDK Paket umfasst alle Hauptbaugruppen, die Sie zum Bau eines kompletten Kompressor Systems benötigen. Die Komponenten sind aufeinander abgestimmt und können mit den Kompressoren B600, Mistral oder Typhon II kombiniert werden.

Mit folgenden Kompressoren lieferbar:

- B600
- MISTRAL
- TYPHON II

Kit beinhaltet:

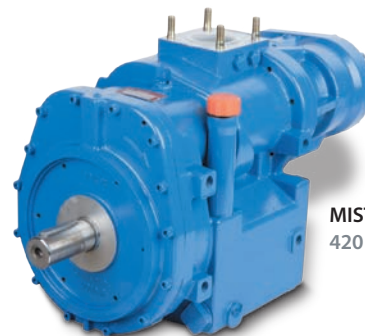
- 1 Ansaugfilter
- 2 Drehmomentbegrenzer
- 3 Rückschlag- und Sicherheitsventil
- 4 Schalldämpfer



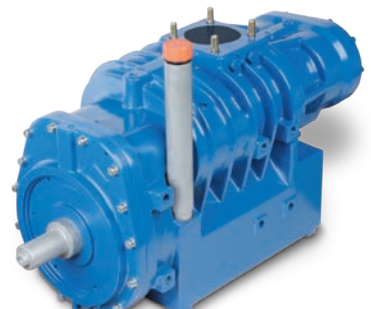
B600
325 - 600 m³/h



MISTRAL
420 - 750 m³/h



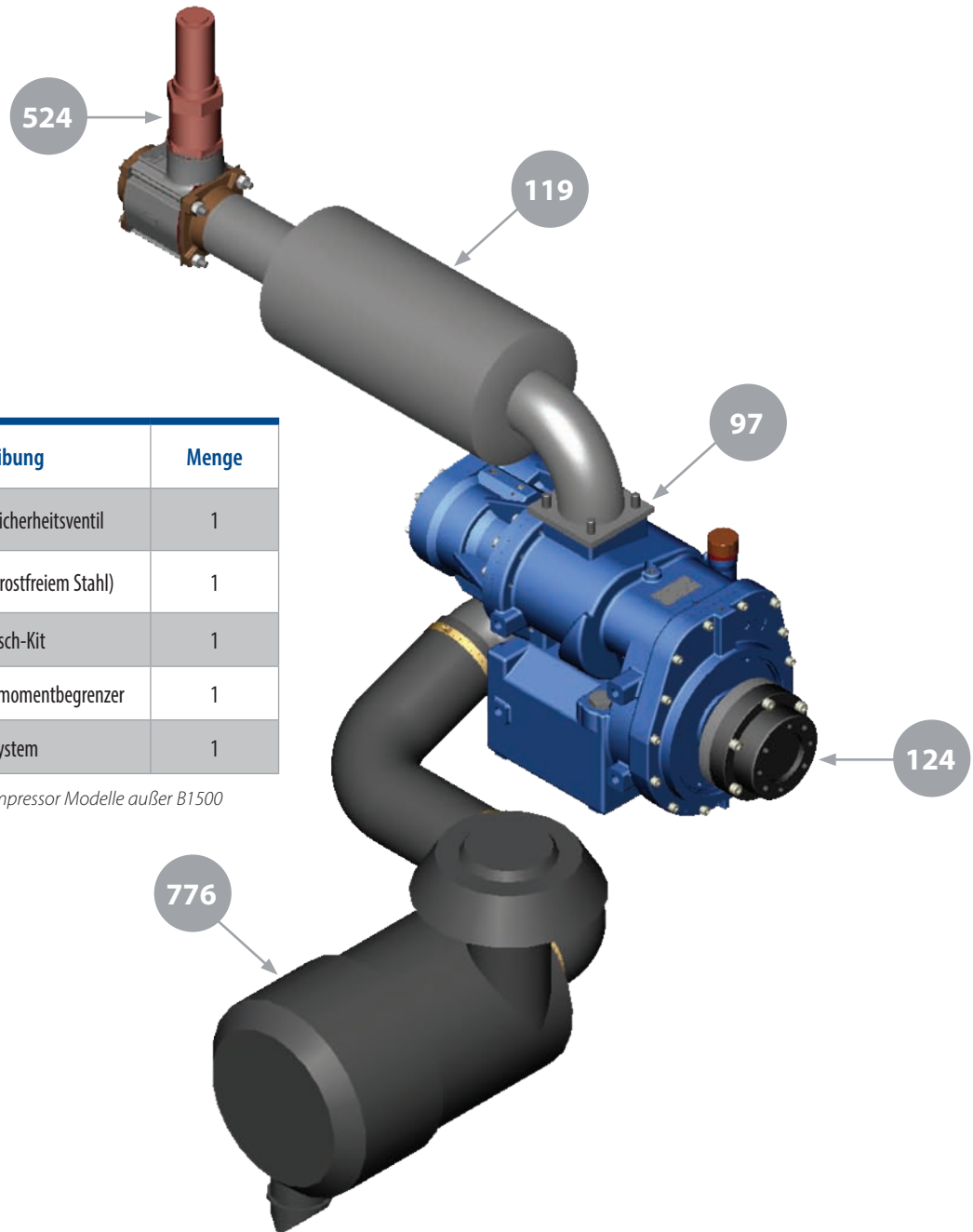
TYPHON II
600 - 1130 m³/h





Schraubenkompressor System – DDK

Individueller Bausatz für ein direkt angetriebenes System



Referenz Nummer	Beschreibung	Menge
524	Rückschlag- und Sicherheitsventil	1
119	Schalldämpfer (aus rostfreiem Stahl)	1
97	Druckflansch-Kit	1
124	Bausatz für den Drehmomentbegrenzer	1
776	Ansaugsystem	1

Erhältlich für alle Mouvex Schraubenkompressor Modelle außer B1500



MOUVEX

ZI la Plaine des Isles • 2 rue des Caillottes
F-89000 AUXERRE - FRANCE
Tel: + 33.3.86.49.86.30 • Fax: + 33.3.86.46.42.10
contact@mouvex.com
mouvex.com

Autorisierter PSG® Partner :