



# B200 Flow Control

B200 FLOW CONTROL  
Schraubenkompressor Broschüre



Where Innovation Flows



[mouvex.com](http://mouvex.com)



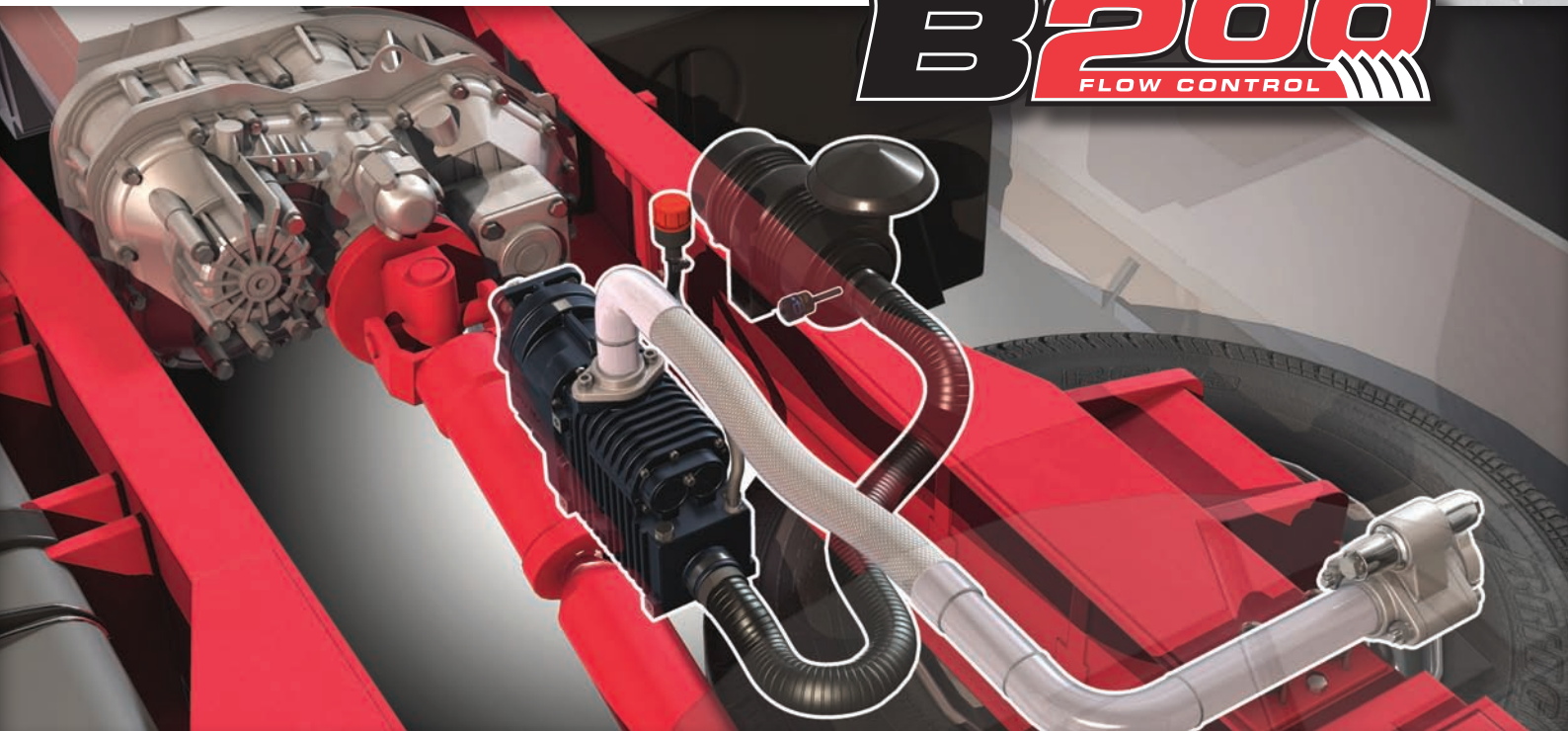
# Mouvex® B200

Der B200 Flow Control wartet mit erstklassiger, robuster und kompakter Bauweise auf und wurde mit besonderen Schutzvorrichtungen im Wellenbereich und am Gehäuse verbessert. Dank seiner durchsatzoptimierten Konstruktion können Kunden so effizient arbeiten, wie es mit keinem anderen Rotationskompressor möglich ist. Alle Außenelemente bestehen jetzt aus rostfreien Edelstahl für zusätzlichen Schutz für Flansch, Schlauch und Überdruckventil.



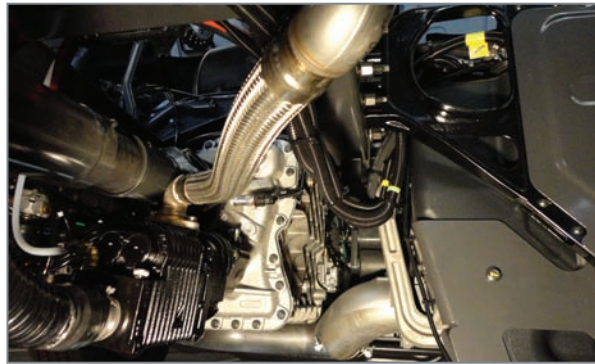
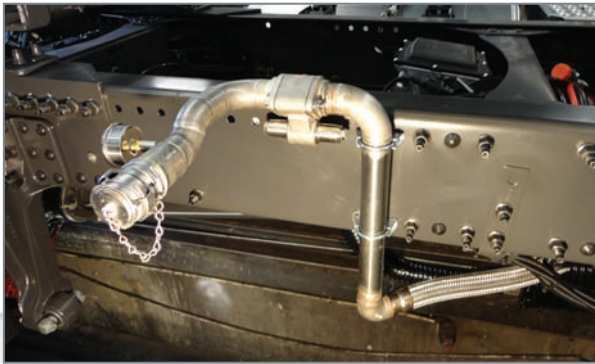
## B200

FLOW CONTROL



## Durchsatzoptimierte, erstklassige Schraubentechnologie

- Korrosionsbeständig für chemische Verträglichkeit
- Kompakte Bauweise, reibungs- und ölfrei
- Einziger Zapfwellenantrieb
- 3 Jahre Herstellergarantie



Der neue B200 Flow Control stammt von Mouvex, dem führenden Hersteller von Schraubenkompressoren-Technik im Schüttguttransport. Der Flow Control wartet mit erstklassiger, robuster und kompakter Bauweise auf und wurde mit besonderen Schutzvorrichtungen verbessert. Dank seiner durchsatzoptimierten Konstruktion können Kunden so effizient arbeiten, wie es mit keinem anderen Rotationskompressor möglich ist.

### Einfach "Plug & Play" Installation

- Keine / Antriebswelle erforderlich
- Keine Halterung erforderlich
- Geeignet mit Standardzapfwelle
- Hydraulische oder elektrische Antriebsvarianten verfügbar
- kompakte Baugröße & geringes Gewicht

### Einfach zu bedienen

- reduzierte Wartung
- Verbesserte Sicherheit - keine rotierende Wellen
- Schnellere Ladezeiten
- Integrierter Drehmomentbegrenzer
- Großer Drehzahlbereich, hohe Durchsatzrate
- kein Schnellablassventil
- keine Drehzahlverstellung

### Anwendungen



Chemikalie



LÖSUNGSMITTELN



Bitumen / ASPHALT



LEBENSMITTEL



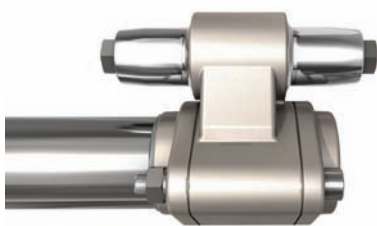
PHARMA



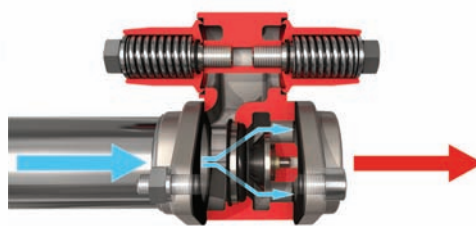
KOSMETIK

### Sicherheits- und Rückschlagventil

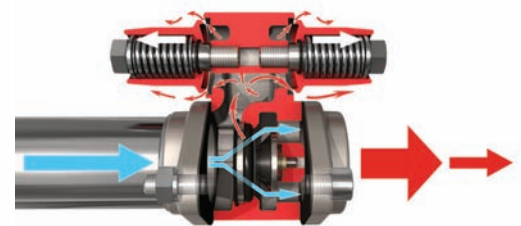
Zentraler Bestandteil des B200 Flow Control ist das durchsatzoptimierte Sicherheits- und Rückschlagventil. Wenn beim Entladen der Druck im Tank ansteigt, gelangt Luft über eine Sicherheitsschaltung dieses einzigartigen Überdruckventils in den Tank, wodurch der Produkttransfer schrittweise verlangsamt wird.



Flow Control Sicherheits- und Rückschlagventil



Volle Durchflussrate



Geregelte Durchflussrate



Where Innovation Flows



ZI la Plaine des Isles  
2 rue des Caillottes • F-89000 AUXERRE - FRANCE  
T: + 33.3.86.49.86.30 • F: + 33.3.86.46.42.10  
contact@mouvex.com  
[mouvex.com](http://mouvex.com)

PSG® behält sich das Recht vor, die in diesem Dokument enthaltenen Informationen ohne vorherige Ankündigung zu ändern und Illustrationen. Dies ist eine Nicht-Vertragsdokument. 08-2015

Autorisierter Partner: