



Conçu pour les
applications
les plus sévères

B200 FLOW CONTROL
Brochure Compresseur à Vis



Un flux permanent d'innovations



mouvex.com

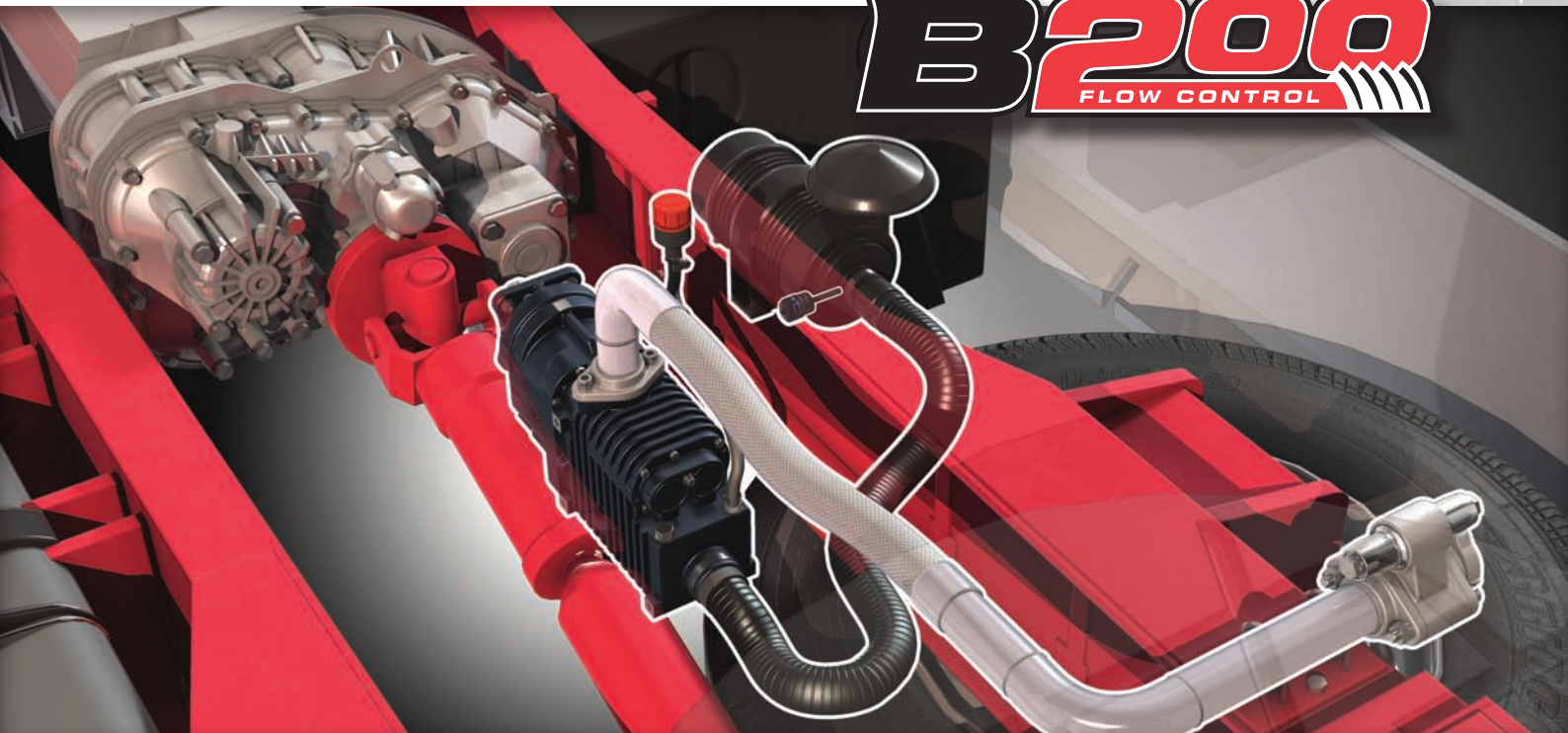


Compresseur B200: Conçu pour les applications les plus sévères

Le B200 Flow Control allie innovation et robustesse tout en faisant l'objet d'une protection anti-corrosion inédite au niveau des vis et du corps. Cela lui permet d'affronter les ambiances particulièrement corrosives inhérentes aux produits chimiques. La fonction Flow Control permet en plus d'optimiser le débit et de réduire de manière significative les temps de dépotage opérés avec les Compresseurs à palettes. Tous les accessoires extérieurs tels que la bride de refoulement, le flexible, le combiné Clapet / Soupape de Protection sont inoxydables afin de parfaire la protection.

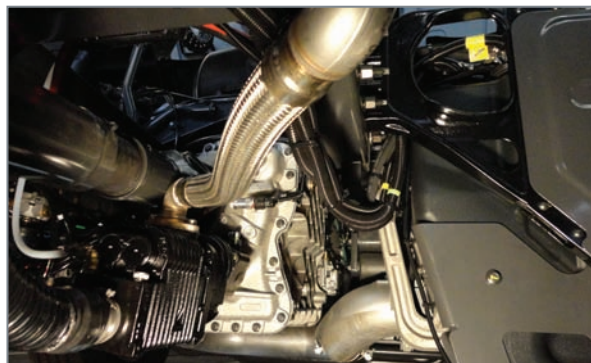
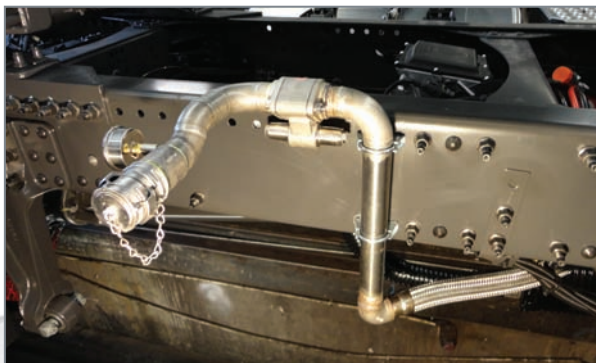


B200 FLOW CONTROL



Dépotage
Optimisé
L'excellence de la
technologie du
Compresseur à Vis

- Anti-corrosion pour compatibilité chimique
- Conception robuste sans contact et sans Huile
- Système Unique monté sur PTO
- 3 ans de garantie



Ultime évolution du B200, la version FLOW CONTROL fera date dans le domaine de la technologie du Compresseur à vis. Sa technologie révolutionnaire alliée à un robuste design est désormais dotée d'un traitement anti-corrosion intégral qui lui permet d'aborder les applications chimiques les plus exigeantes. Le dispositif FLOW CONTROL, permet en complément d'atteindre des performances de débit exceptionnelles en toutes conditions.

Montage facile "Plug and Play"

- Sans cardan
- Sans chaise
- Sur prise de mouvement standard
- Versions hydraulique ou électrique disponibles
- Taille compacte & poids léger

Exploitation sereine

- Maintenance réduite
- Sécurité renforcée, absence d'organe tournant
- Temps de Dépotage plus rapide
- Limiteur de couple intégré
- Large gamme de vitesses ,haut débit
- Nul besoin de vanne de mise à l'air pour réduire le débit
- Aucun réglage de vitesse nécessaire limiteur de couple intégré

Polyvalence



CHIMIE



SOLVANTS



BITUMES



PRODUITS ALIMENTAIRES



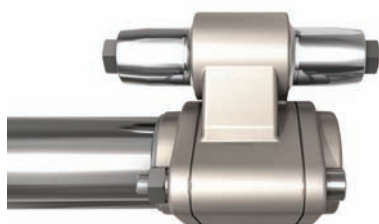
PHARMACEUTIQUE



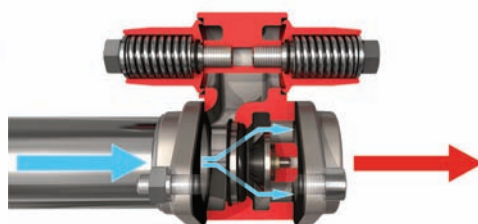
COSMETIQUE

Combiné Clapet / Soupape

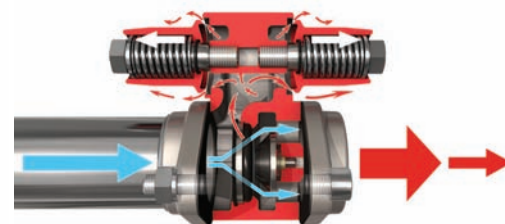
Le combiné Clapet / Soupape de Protection est un composant majeur, il permet d'optimiser le dépotage. Durant le déchargement, si la pression devient trop élevée, la soupape de protection s'ouvre doucement et sans bruit permettant de réguler la pression et donc le débit. Cela évite de charger inutilement l'installation et le Compresseur.



Combiné Clapet Soupape FLOW CONTROL



Plein débit



Débit régulé



Un flux permanent d'innovations



ZI la Plaine des Isles
2 rue des Caillottes • F-89000 AUXERRE - FRANCE
T: + 33.3.86.49.86.30 • F: + 33.3.86.46.42.10
contact@mouvex.com
mouvex.com

PSG se reserve le droit de modifier sans préavis les renseignements et présentations contenus dans ce document . Document non contractuel . 08-2015

Partenaire PSG autorisé :