



## B200 Flow Control Compressore a vite per liquidi fino a 180 m<sup>3</sup>/h



Mouvex® B200 Flow Control  
Compressore a vite



Valvola combinata  
sicurezza e non  
ritorno Flow Control

<b>B 200-10L :</b>	1000 giri / min	
<b>B 200-12R :</b>	1200 giri / min	
<b>Dimensioni :</b>	L 402 x H 218 x   129 mm	
<b>Peso :</b>	26,5 kg	
<b>Coppia di basculamento :</b>	< 50 Nm	

# B200

FLOW CONTROL

La versione FLOW CONTROL permette di aumentare le vostre applicazioni, le più difficili. Modulare, si adatterà a tutte le vostre problematiche di azionamento, qualunque sia il senso di rotazione.

### La soluzione ottimale per un montaggio diretto



#### Opzione PTO Flange (PF)

Albero scanalato per montaggi diretti su presa di forza



#### Opzione PTO albero (PS)

Albero liscio con chiavetta per montaggi con motori elettrici



#### Opzione idraulica (HY)

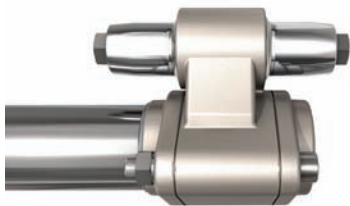
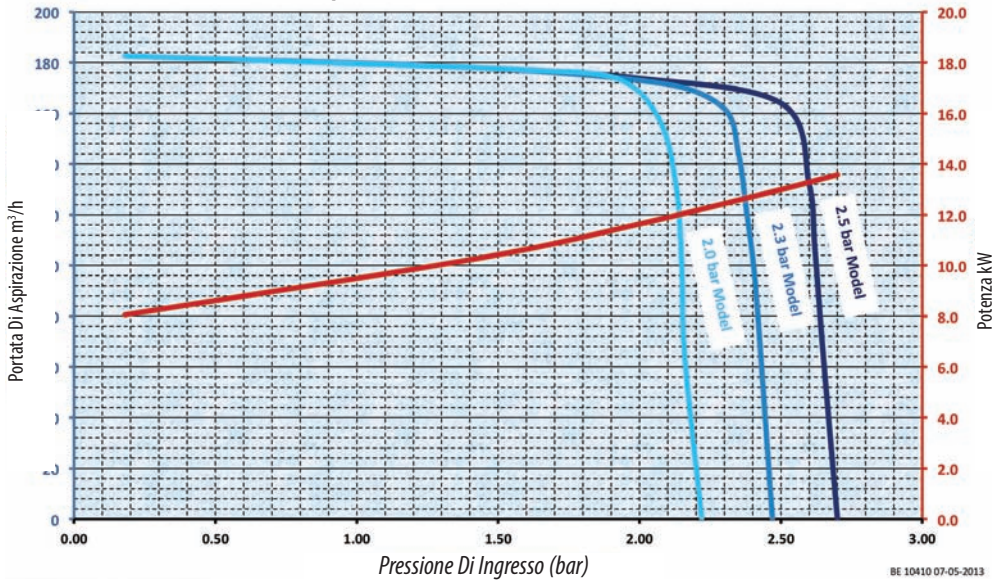
Albero cavo scanalato per accogliere un motore idraulico



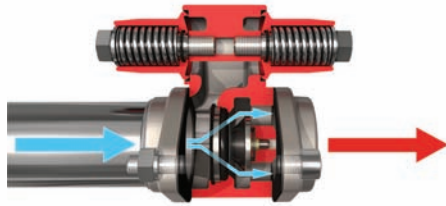
# B200 Flow Control Compressore a vite per liquidi fino a 180 m<sup>3</sup>/h

Portata (m<sup>3</sup>/h) / Potenza (kW)

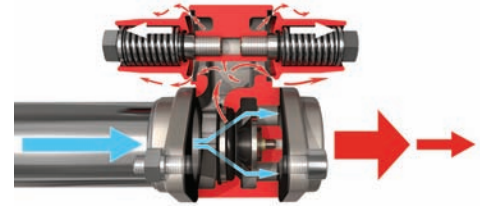
B200 Flow Control: Velocità e potenza



Valvola combinata sicurezza e non ritorno Flow Control



Flusso pieno



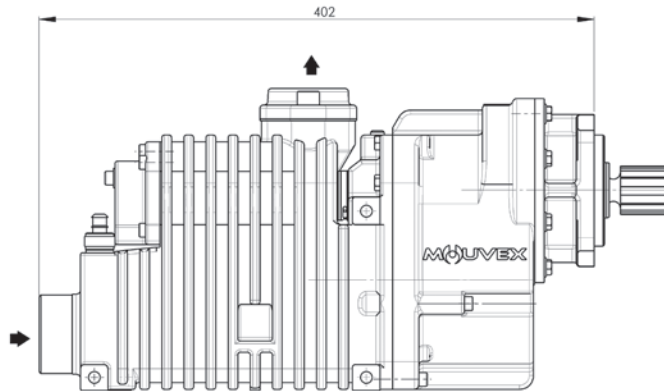
Flusso regolato

## B200 l'eccellenza della tecnologia del Compressore a vite

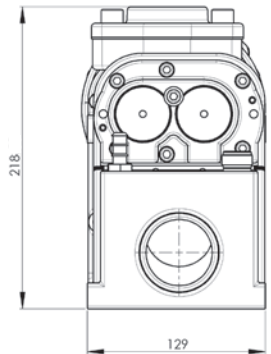
- Anti-corrosione
- Senza olio e senza particelle
- Scarico ottimizzato
- Senza contatto = aumento della longevità
- Garanzia di 3 anni

## Coppia / Pressione (Nm)

Versione	Pressione (bar)		
	1.5	2.0	2.5
12R	100	111	124
10L	83	93	103



Opzione PTO Flange (PF)



Mouvex si riserva il diritto di modificare senza preavviso le informazioni e presentazioni contenute nel presente documento. Documento non vincolante.



ZI la Plaine des Isles • 2 rue des Caillottes  
F-89000 AUXERRE - FRANCE  
Tel: + 33.3.86.49.86.30 • Fax: + 33.3.86.46.42.10  
contact@mouvex.com  
[mouvex.com](http://mouvex.com)

Distribuito da :