



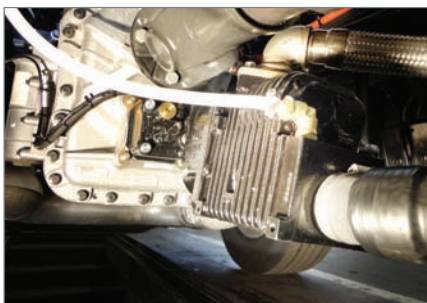
Schraubenkompressor-Paket B200 Flow Control für Flüssigkeiten 180m³/h



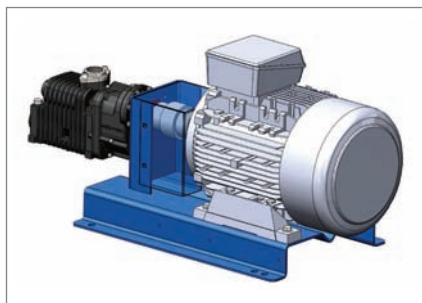
Der neue B 200 Flow Control, geeignet für eine Vielzahl von Anwendungen

Mouvex® Schraubenkompressor
 B200 Flow Control

Direkt angeflanshtes ungekühltes System verfügbar in rechts- oder linksdrehender Ausführung



**Version: Am Nebenantrieb
 direkt angeflanscht (PF)**
 Zahnwelle für die Direktmontage am Nebenantrieb



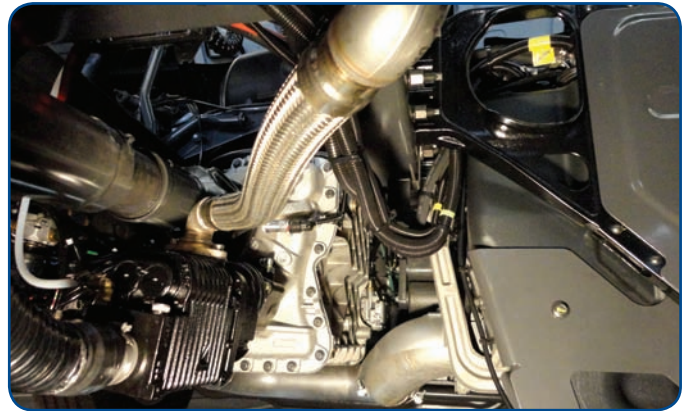
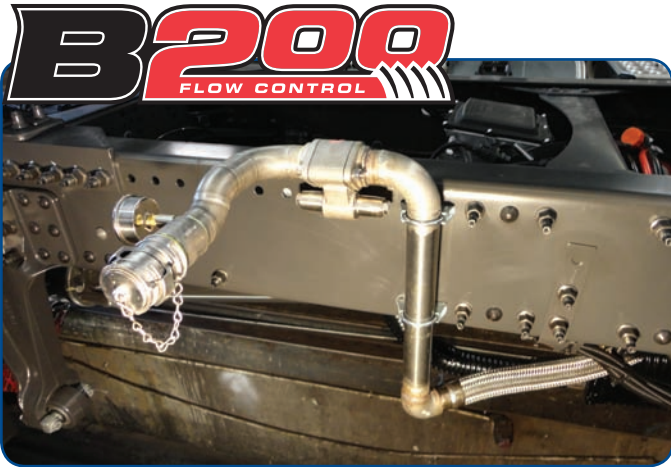
**Version: Antriebswelle
 mit Keil**
 Keilwelle für Elektromotorantrieb



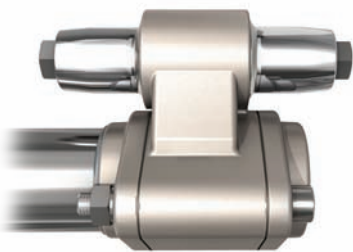
Version: Hydraulikantrieb (HY)
 Hohlwelle für die direkte Montage
 eines Hydraulikmotors



Schraubenkompressor-Paket B200 Flow Control für Flüssigkeiten 180m³/h



Der neue B200 Flow Control stammt von Mouvex, dem führenden Hersteller von Schraubenkompressoren-Technik im Schüttguttransport. Der Flow Control wartet mit erstklassiger, robuster und kompakter Bauweise auf und wurde mit besonderen Schutzvorrichtungen verbessert. Dank seiner durchsatzoptimierten Konstruktion können Kunden so effizient arbeiten, wie es mit keinem anderen Rotationskompressor möglich ist.



Flow Control Sicherheits- und Rückschlagventil
(Lieferung mit B200 Flow Control)



Ansaugfilter
(optional)



Entlastung Druckschlauch
(optional)



Hydrive Hydraulik-Ölkühler
(optional)



Luftansaug-Set
(Lieferung mit B200 Flow Control)

Überlastschutz

Version	Wellenversion	Sicherheitselement
PF		durch die integriert Sollbruchstelle an der Antriebswelle
PS		durch den Überlastschutz des Elektromotors
HY		durch das Sicherheitsventil im HYDRIVE

MOUVEX[®]

ZI la Plaine des Isles • 2 rue des Caillottes
F-89000 AUXERRE - FRANCE
Tel: + 33.3.86.49.86.30 • Fax: + 33.3.86.46.42.10
contact@mouvex.com
mouvex.com

Mouvex behält sich das Recht vor, die in diesem Dokument enthaltenen Informationen ohne vorherige Ankündigung zu ändern und Illustrationen. Dies ist eine Nicht-Vertragsdokument.

PSG
a **DOVER** company

Vertrieb durch :