



BETRIEBSANLEITUNG 1011-M00 g

Rubrik	1011
Gültig ab	Mai 2004
Ersetzt	IT 112

Übersetzung der
Originalbetriebsanleitung

Füsse und Stellschraube für Grundplatte



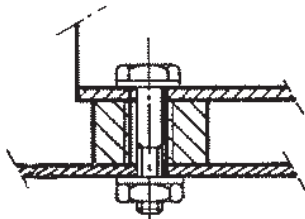
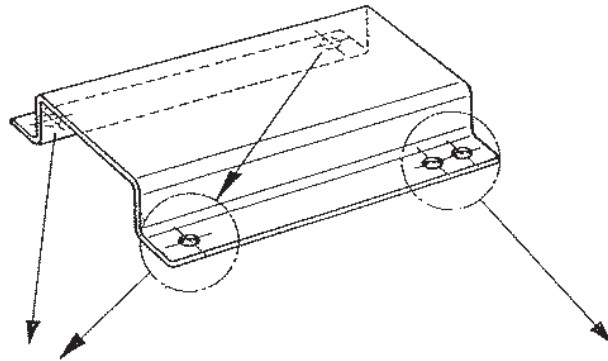
Z.I. La Plaine des Isles - F 89000 AUXERRE - FRANCE
Tel. : +33 (0)3.86.49.86.30 - Fax : +33 (0)3.86.49.87.17
contact@mouvex.com - www.mouvex.com

Ihr Händler :

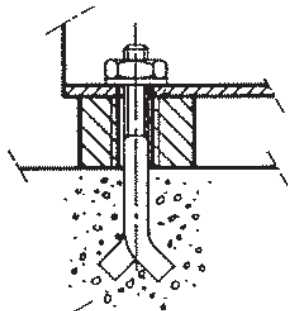
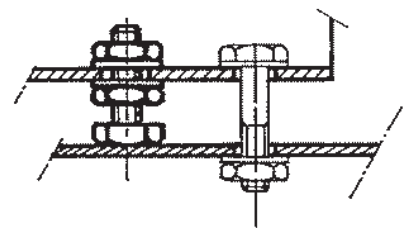
FÜSSE UND STELSCHRAUBE

Unsere Lieferung :

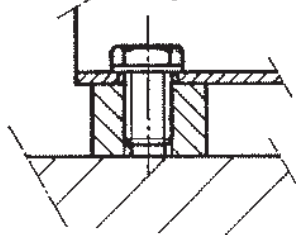
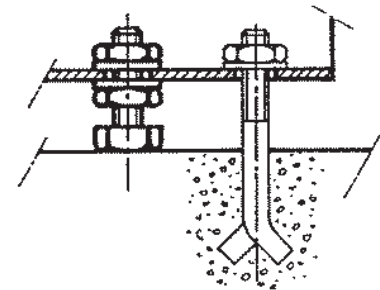
- 3 Füße 30 MM dick mit Schrauben \varnothing 14 MM und Scheiben
- Stellschraube, komplett



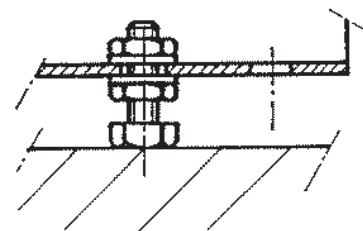
AGGREGAT AUF GESTELL



VERANKERTES AGGREGAT



NICHT VERANKERTES AGGREGAT



Wenn das Gestell ganz flach ist, kann man auf Füße und Stellschraube verzichten.