



NOTICE D'INSTRUCTIONS 1011-A00 f

Rubrique	1011
En vigueur	Avril 2008
Remplace	251D

Notice originale

Réducteurs

Séries 2000 & 3000

INSTALLATION

UTILISATION

ENTRETIEN

Le premier chiffre du n° matricule correspond à la série : N° 3635 - 3330 correspond à la Série 3000
N° 2420 - 2620 correspond à la Série 2000

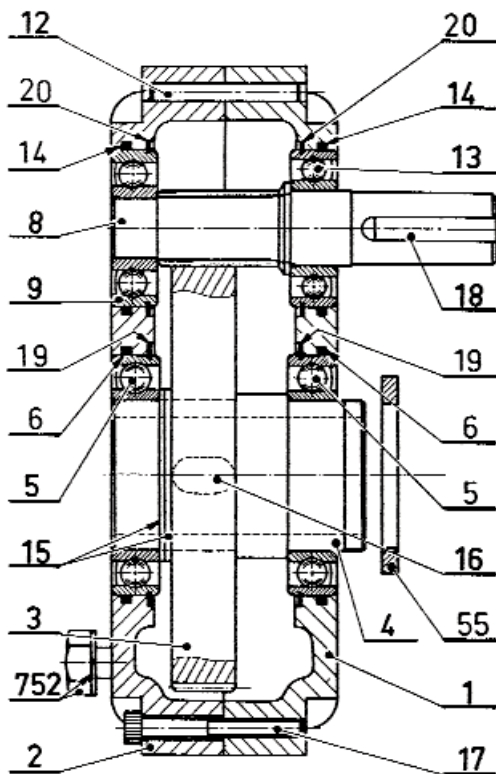


Z.I. La Plaine des Isles - F 89000 AUXERRE - FRANCE
Tél. : +33 (0)3.86.49.86.30 - Fax : +33 (0)3.86.49.87.17
contact@mouvex.com - www.mouvex.com

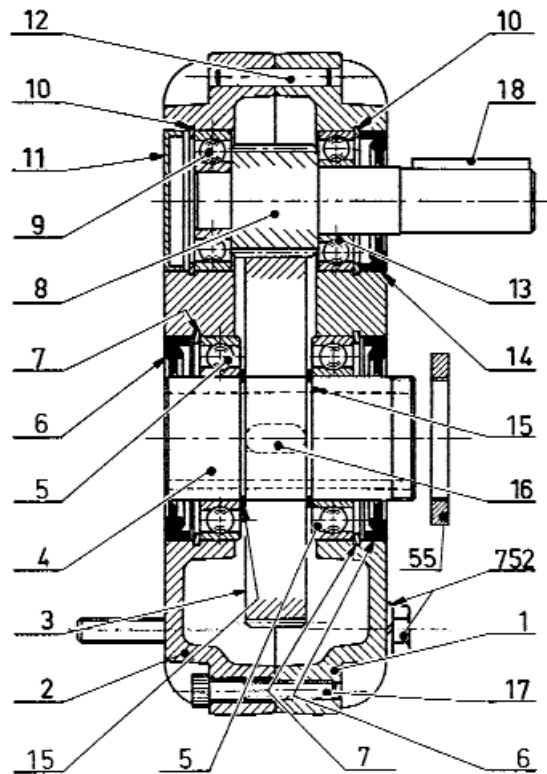
Votre Distributeur :

1. OUTILLAGE NÉCESSAIRE

Série	2000	3000
Clé six pans creux de	5	6
Clé plate de	17	19
Chasse goupille	Ø 5	Ø 7
Pince à circlips intérieur SAM	190-21	190-21
Arrache moyeu FACOM	3 35 P	U 35
Arrache roulement FACOM	U 53 P	



Série 2000



Série 3000

2. DÉMONTAGE

Dévisser les vis **752** pour séparer réducteur et pompe.

Effectuer la vidange (réducteurs lubrifiés à l'huile).

Retirer **18**, **17** et chasser **12**.

Séparer les deux demi-carters en frappant sur l'extrémité (côté clavette **18**) du pignon arbré **8** et de l'arbre creux **4**.

Sortir **8** et **4**.

Extraire les roulements de **8** (arrache moyeux) et de l'ensemble indissociable **4 + 3** (arrache roulements).

Si la séparation réducteur/pompe est difficile, il est possible d'utiliser la bague d'extraction repère **55** fournie sur demande.

3. REMONTAGE

Nettoyer soigneusement les faces de contact des demi-carters et vérifier le bon état des joints.

Mettre en place joints, joncs et circlips et remonter les roulements sur **8** et **4**.

Remplir avec du lubrifiant (voir & ENTRETIEN).

Enduire les faces de contact des demi-carters de pâte à joint.

Replacer le demi-carter. Attention aux joints.

Replacer **17** sans serrer, **12**, puis serrer **17**.

Monter le réducteur sur la pompe et serrer **752**.

4. ENTRETIEN

Pour connaître le type de lubrifiant (graisse ou huile) se reporter à la plaque du réducteur :

- **Si la dernière lettre du nom de code est un G :
lubrification avec de la graisse.**
Les réducteurs sont livrés graissés pour 10 000 heures de fonctionnement.
- **Si la dernière lettre du nom de code est un H :
lubrification avec de l'huile.**
Première vidange après 200 heures de fonctionnement.
Vidanges suivantes toutes les 1 000 heures.



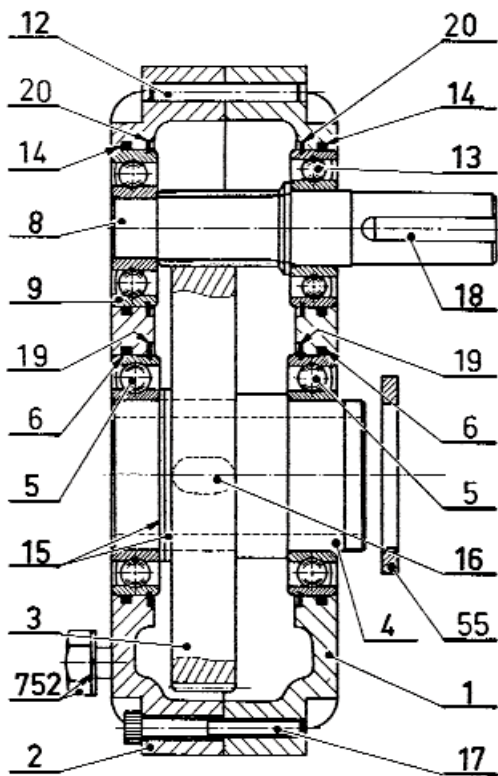
Les deux demi carters sont usinés simultanément. Ils constituent un ensemble apairé qui en aucun cas ne doit être séparé.

Réducteur	Graisse* (kg)	Huile** (litre)
Série 2000	0,5	
Série 3000	1	1

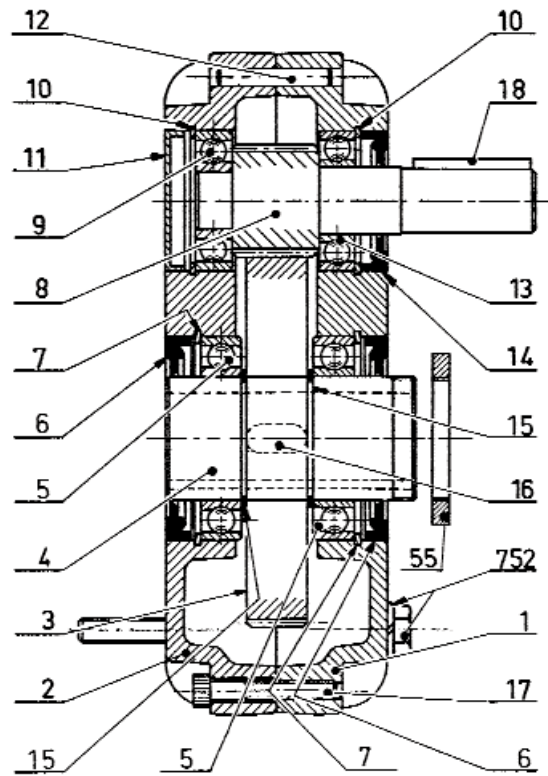
* Graisse spéciale pour engrenages. Ex : MOBILUX EPO.

** Huile préconisée : MOBILUBE HD 80.90.

5. PIÈCES DÉTACHÉES



Série 2000



Série 3000

Repère - Série		Qté	Désignation
2000	3000		
° 1	° 1	1	½ carter (2+12) + 11 en série 3000
° 2	° 2	1	½ carter (2+12) + 11 en série 3000
° 3	° 3	1	Roue (+4+15+16)
° 4	° 4	1	Arbre PV (+3+15+16)
° 5	° 5	2	Roulement PV (+19 en série 2000)
° 8	° 8	1	Pignon arbre GV
° 9	° 9	1	Roulement GV (+20 en série 2000)
-	11	1	Capot embouti
19	-	2	Anneau d'arrêt roulement PV
20	-	2	Anneau d'arrêt roulement GV
° 13	° 13	1	Roulement GV (+20 en série 2000)
15	15	2	Circlips extérieur
16	16	1	Clavette
° 18	° 18	1	Clavette pignon arbré
° 51	° 51	1	JEU DE JOINTS
6	6	2	Joint PV
-	7	2	Jonc de roulement PV
-	10	2	Jonc de roulement GV
14	14	1*	Joint GV * (2 en série 2000)
° 52	° 52	1	JEU DE VIS ET RONDELLES
12	12	2	Goupille
17	17	6	Vis de carter
752	752	4	Fixation réducteur (vis + rondelle)
° 55	° 55	1	Bague d'extraction

° Ensembles ou pièces pouvant être fournis.

Pour commander des pièces de rechange, indiquer :

- La SERIE et le NUMERO MATRICULE du réducteur (frappé sur la plaque)
- NT 1011-A00 avec son indice de révision
- Les REPERES et QUANTITES des pièces désirées.