

Vanne à boisseau sphérique SB - SBL



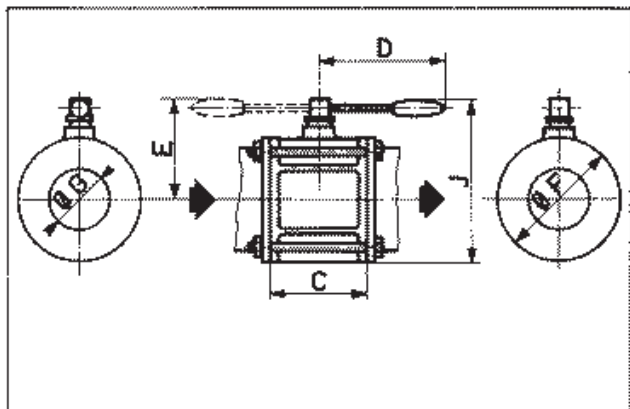
INSTALLATION

UTILISATION

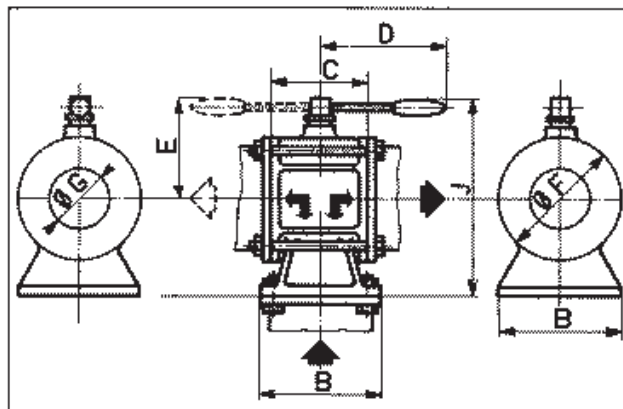
MAINTENANCE

NB : Les instructions spécifiques aux vannes SBL MF sont incluses dans la Notice DMX NT 1138.

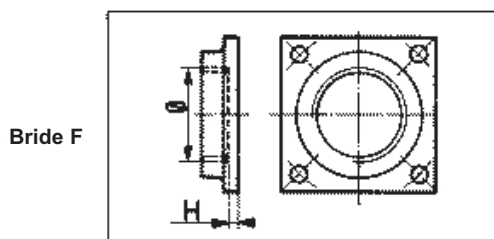
ENCOMBREMENT



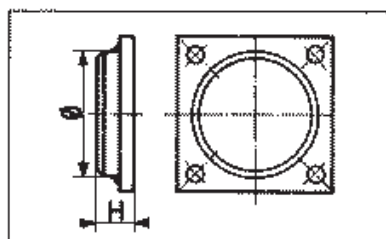
Vanne, type SB



Vanne 3 voies en L, type SBL



Bride F



Bride S

Dimensions vannes (mm)

CODE	Vanne		Vanne		Vanne	
	SB	SBL	SB	SBL	SB	SBL
DIMENSIONS	Ø 2"		Ø 3"		Ø 4"	
B	-	94	-	123	-	166
C	65		90		126	
D	150		210		210	
E	70	98	100	110	112	134
F	90		125		168	
G	45		65		90	
J	132	170	160	203	210	245
Poids (kg)	0,95	1,2	1,5	2,2	2,3	4,7

Codes Brides

F : Brides aluminium, taraudées suivant norme NF E 03004

S : Brides acier à collerette, à souder

VANNES	2"		3"		4"
Codes brides taraudées Taraudage Ø	F 40 G 1 1/2	F 50 G 2	F 65 G 2 1/2	F 80 G 3	F 100 G 4
Codes brides à souder Tube Ø	S 40 48,3	S 50 60,3	S 65 76,1	S 80 88,9	S 100 114,3
H (mm) Bride F	5		6		6
H (mm) Bride S	33		42		48
Poids (mm) Bride F	0,25		0,5		0,7
Poids (mm) Bride S	0,5		1		1,7

G 1 1/2 : 40/49 PdG - G 2 : 50/60 PdG - G 2 1/2 : 66/76 PdG - G 3 : 80/90 PdG - G 4 : 102/114 PdG

DESCRIPTION DU MATÉRIEL

Vanne, à boisseau sphérique :Type SB.

Vanne, à boisseau sphérique, 3 voies en L : ..Type SBL.

Construction

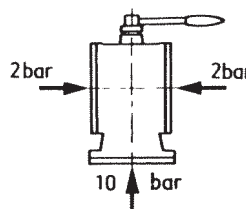
- Corps de vanne aluminium, boisseau aluminium traité à surface polie.
- Joints de boisseau PTFE.
- Brides aluminium taraudées ou acier à collerette à souder, montées sur vannes.
- Joints de brides, FKM.

CARACTÉRISTIQUES

Température maximale d'utilisation : 200°C

Pression normale de fonctionnement :

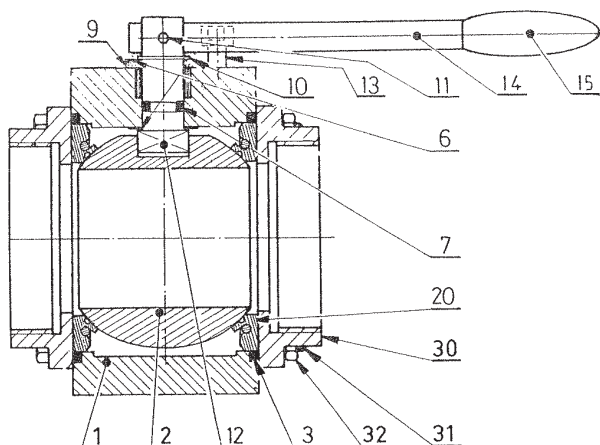
- Vanne 2" et 3" ...10 bar
- Vanne 4" 2 bar dans toutes les voies,
.....10 bar dans la voie commune uniquement



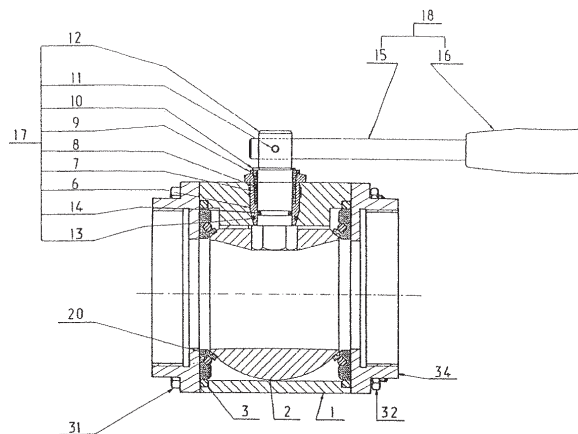
INSTALLATION

- Dévisser les vis de fixation des brides.
- Oter les brides en laissant les joints toriques sur la vanne.
- Visser ou souder (selon modèle) les brides sur les tuyauteries. Cette opération doit être effectuée **hors la présence de la vanne**.
- Nettoyer l'installation (poussières, points de soudure).
- Mettre en place la vanne, sa position étant indifférente.
- Vérifier que les joints toriques sont bien en place.
- Faire bien attention à ce que les tuyauteries ne tirent pas sur la vanne.

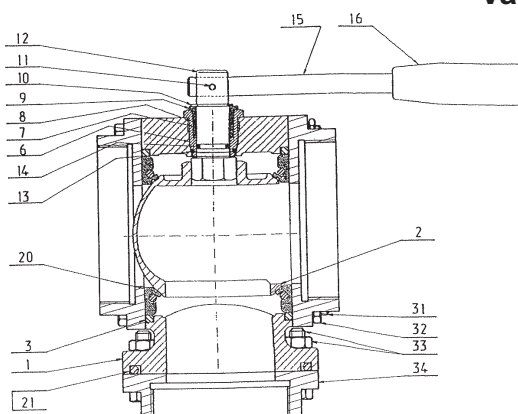
PIÈCES DÉTACHÉES



Vanne SB2



Vanne SB3 - SB4



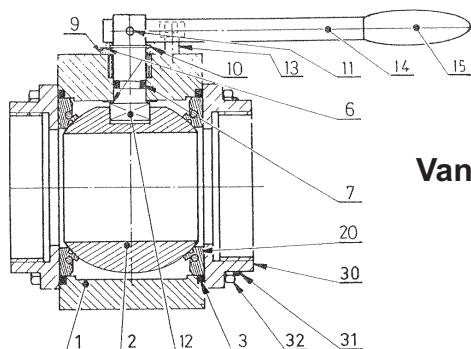
Vanne SBL 2 - 3 - 4 trois voies

Repère			Quantité	Description du jeu de joints
SB2	SB 3/4	SB 2/3/4		
	25		1	3 + 10 + 11 + 13 + 14 + 20 pour SB3 + 21 pour SB4
		25	1	3 + 10 + 11 + 13 + 14 + 20 + 21 pour SBL 4
25			1	3 + 6 + 7 + 9 + 10 + 11 + 20

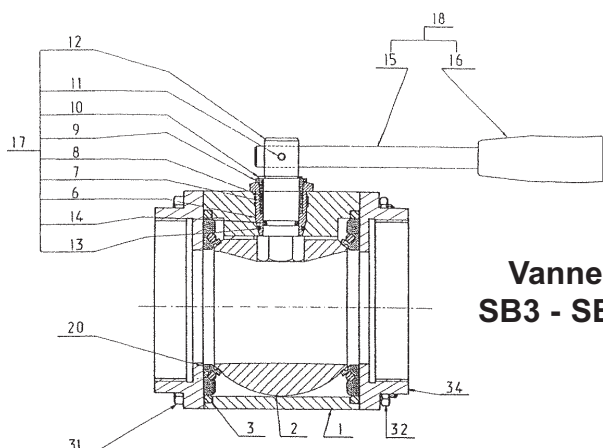
Pour commander des pièces de recharge, veuillez indiquer :

- Le TYPE de la vanne
- NOTICE D'INSTRUCTIONS 1011-C00

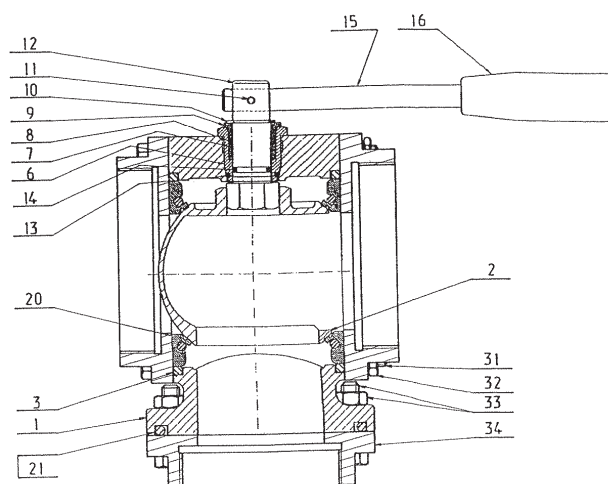
DÉMONTAGE - REMONTAGE



Vanne SB2



Vanne SB3 - SB4



Vanne SBL 2 - 3 - 4 trois voies

Remplacement des joints de bride

- Avant de procéder au démontage des vannes, positionner la manette **14** dans le sens des tuyauteries.
- Dévisser les 4 vis **31** et les écrous **32** (ainsi que les boulons **33** pour les vannes type SBL).
- Sortir la vanne de l'installation en la faisant glisser. Pour les vannes SBL, **écarter les tuyauteries de 10 mm environ**.
- Retirer les joints **3** (et **21** pour vanne SBL) ainsi que les joints **20** et les remplacer par des neufs.

Remplacement des joints d'axe de commande (sauf SB2)

- Positionner la manette **15** dans le sens des tuyauteries.
- Enlever la goupille **11** et ôter la manette **15**.
- Retirer le circlips **10**.
- Dévisser l'écrou **6** et le sortir.

Prendre soin de ne pas laisser glisser l'axe **12** à l'intérieur du boisseau sphérique. Sortir cet axe **12**. Changer les joints **13** et **14**.

- Procéder au remontage en replaçant l'axe **12** dans le logement du boisseau sphérique (en prenant soin de ne pas le laisser glisser à l'intérieur). Le trou lisse pour la manette doit se trouver dans l'axe des tuyauteries.
- Revisser l'écrou **6** (ne pas égarer la garniture de cet écrou).
- Mettre en place le circlips **10**.
- Remonter la manette **15** en prenant soin de la mettre dans le sens des tuyauteries et côté refoulement, sans oublier la goupille **11**.

Remplacement des joints d'axe de commande (uniquement pour SB2)

- Avant de procéder au démontage des vannes, positionner la manette **14** dans le sens des tuyauteries.
- Dévisser les 4 vis **31** et les écrous **32**.
- Sortir la vanne de l'installation en la faisant glisser.
- Dévisser et ôter la vis **13**.
- Enlever la goupille **11** et ôter la manette **14**.
- Retirer le circlips **10**, la rondelle supérieure **6** et le feutre **9**.
- Enlever les joints **3** et **20**.
- Faire pivoter la sphère **2** de 90° et la retirer en la faisant glisser.
- Sortir l'axe **12** par l'intérieur, enlever le joint torique **7** et enlever la rondelle inférieure **6**.
- Remettre en place une nouvelle rondelle inférieure **6** et un nouveau joint torique **7**.
- Remettre en place l'axe **12** ainsi que la sphère **2**, le trou lisse, pour la manette doit se trouver dans l'axe des tuyauteries.
- Procéder au montage des joints **3** et **20**.
- Mettre un feutre neuf **9** et une nouvelle rondelle supérieure **6** et le circlips **10**.
- Remonter la manette **14** en prenant soin de la mettre dans le sens des tuyauteries et côté refoulement, sans oublier la goupille **11**.

Entretien

Les vannes type SB ou SBL (trois voies en L) ne nécessitent aucun entretien périodique.