

NOTICE TECHNIQUE	824(f)
Révision	

CENTREX MULTI RM- CM- CMA-CMB-RMCMA RMCMB

INSTALLATION

UTILISATION

MAINTENANCE

**BLACKMER
ZI PLAINE DES ISLES
F- 89000 AUXERRE**

SAVTél. : 03.86.49.86.03
.....Fax : 03.86.49.86.48
Pièces détachées ConseilTél. : 03 86.49.86.02
.....Fax : 03.86.49.86.28
e-mail : contact@blackmer-mouvex.com

**BLACKMER GmbH
Auf dem Zehnthöbel 22**

D-64572 BUTTELBORN - WORFELDEN

Tel :+49/6152/9869-0
Fax :+49/6152/9869-10
e-mail : willkommen@blackmer-mouvex.com

Votre distributeur / Your distributor / Ihr händler



CENTREX MULTI
RM - CMA - CMB - RMCMA - RMCMB

Montage - Démontage

Notice Technique n° 824

Outils nécessaires :

- . Clés de 13, 14, 17
- . tube Ø 26/35 longueur 200
- . marteau ou presse à main
- . arrache roulement

DEMONTAGE

Couvercle :

Vidanger la pompe

Dévisser et retirer les 16 écrous et rondelles rep. 14a et 14b

Retirer les 2 plombages (19+20) et les 2 vis 23.

Démonter le couvercle 13.

Retirer le joint torique 15.

Filtre :

RM : Retirer le bouchon 170

Sortir le panier filtre 167 et son joint 169

CMA Retirer le plombage 19+20 ainsi que les vis 171

Retirer l'étrier 174

Démonter les 4 vis 162 et leurs rondelles 164

Déposer le filtre 410

Sortir le panier filtre 167 et son joint 161

Guide filtre :

Démonter le guide filtre 189 en défaisant l'un des écrous 90, retirer la rondelle 98.

Manchette d'aspiration complète :

Dévisser les 2 écrous 90 restants et retirer les 2 rondelles 98.
Sortir la manchette complète équipée de son flotteur.

Clapet de prédégazage :

Retirer les 2 écrous 187a et les 2 rondelles 187b.

Récupérer les 2 vis 187 à l'intérieur de la cuve avec leurs joints 188.

Soulever le corps du clapet 181.

Retirer le siège 184 et son joint 185 ainsi que le flotteur 182.



Bloc pompe :

Retirer la vis percée 36a et sa rondelle 36b.
Retirer les écrous 36a et leurs rondelles 36b.
Désolidariser le bloc pompe de la cuve, récupérer le joint 38 et l'un des joints 39.

Flotteur :

Prendre la manchette d'aspiration complète.
Retirer la goupille fendue 108, la rondelle 109, désolidariser le bras 106 du levier 91.
Dévisser la vis 92, retirer la rondelle 92a, les rondelles 93 et l'entretoise 94.
Déposer le flotteur 91 et son levier 86.

Temporisation papillon :

Retirer les vis 102 et leurs rondelles 102a.
Déposer le papillon 101.
Retirer les circlips 105 de l'axe 100 ainsi que les rondelles 104.
Démonter la vis 129 et son écrou 130.
Retirer le système de temporisation.
Chasser la goupille 110.
Désolidariser la temporisation 120 ou l'axe 100.

Bloc pompe :

Retirer les écrous 35 fixant la volute 31 sur le flasque 61, ainsi que les rondelles 35a.
Désolidariser la volute 31 du flasque 61, et déposer le joint 39.
Retirer l'écrou 52 et sa rondelle 53.
Déposer la roue 51 et sa clavette 56.
Retirer la rondelle d'appui ressort 80 et le ressort 71.
Retirer les vis 723 et les rondelles 723a
Déposer le couvercle 705.
Tirer la garniture (79+71+76+77+75+74+73+72) axialement en la faisant glisser sur l'arbre 501 de manière à la sortir du palier en retenant ces pièces à la main pour éviter leur désolidarisation.
Chasser les 2 roulements 703 à l'aide d'un arrache roulements.

MONTAGE

Bloc pompe :

Positionner les roulements 703 et les en appui sur l'arbre 501 à l'aide du tube Ø 26/35 et de la presse à main (éventuellement marteau).
Placer l'arbre 501 équipé de ses roulements 703 dans le palier (attention au sens de montage).
Replacer le couvercle 705 et le visser à l'aide des 4 vis 723 sans oublier les rondelles 723a.
Placer le joint de contrepartie 72 et la contrepartie 73.
Mettre en place la garniture (74+75+77+76+71+79+80).
Emmancher la roue 51 sur l'arbre 501 après avoir placé la clavette 56.
Positionner la rondelle 53 et serrer l'écrou 52.
Placer le joint 39 sur le flasque 61.
Centrer la volute 31 sur le flasque et placer les rondelles 35a avant de serrer les écrous 35.

Temporisation papillon :

Placer la temporisation 120 sur l'axe 100.
Emmancher la goupille 110.
Positionner l'ensemble sur la manchette d'aspiration 96 après avoir placé la tige 106 sur l'axe 100.
Placer les 2 rondelles 104 sur l'axe 100 et encliqueter les clips 105.
Replacer la vis 129 et serrer l'écrou 130.
Positionner le papillon 101 et le visser à l'aide des 2 vis 102 et de leurs rondelles 102a.

Fotteur :

Remonter le flotteur (91+86) avec la vis 92, sa rondelle 92a, l'entretois 94 et ses 2 rondelles 93, après avoir remonté le bras 106 sur l'axe 100 et le bras 91.
Remettre la rondelle 109 et la goupille fendue 108.

Bloc pompe :

Positionner les joints 38 et 39 sur la volute 31.
Centrer la pompe sur sa cuve 2 à l'aide des goujons 36
Placer les 7 rondelles 35a et serrer les 7 écrous 35.
Placer la vis percée 36a et sa rondelle 36b.

Clapet de prédégazage :

Placer le joint 185 sur le siège 184 et poser l'ensemble sur la cuve 2.
Positionner le flotteur 182 dans le corps 181 et placer l'ensemble sur le siège 184.

Fixer le corps de prédégazage 181 à l'aide des vis 187, de leurs rondelles 187b et de leurs écrous 187a.

Manchette d'aspiration :

Positionner la manchette d'aspiration 96 à l'intérieur de la cuve 2 en la centrant sur ses 3 goujons 97.

Fixer la manchette 96 à l'aide des écrous 90 munis de leurs rondelles 98 (laisser le 3ème goujon 97 libre pour montage du guide filtre).

Guide filtre :

Placer le guide filtre 189 sur le 3ème goujon 97 et le fixer à l'aide du 3ème écrou et de sa rondelle 98 (positionner le guide de manière à ne pas gêner le montage du filtre 167).

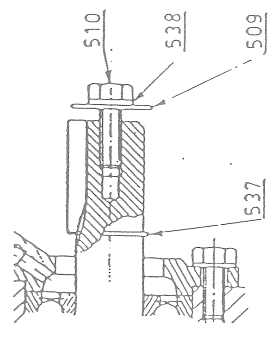
Filtre :

RM Placer le filtre 167 et son joint 169
Replacer le bouchon 170

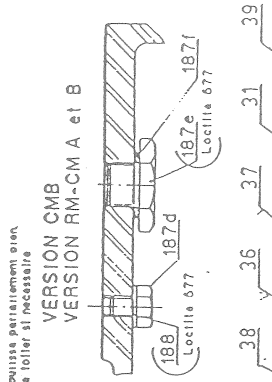
CMA Placer le filtre 167 et son joint 161
Positionner le filtre 410 et son joint 47
Mettre en place les vis 162 et leurs rondelles 164.
Fixer l'étrier 174 avec la vis 171 en emprisonnant la cuvette 19
Mettre en place le plombage 20.

Couvercle :

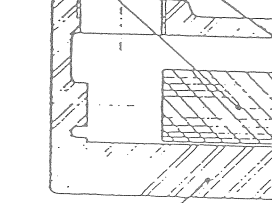
Positionner le joint 15 sur la cuve 2.
Placer le couvercle sur ses goujons 14.
Serrer à l'aide des écrous 14a et des rondelles 14b.
Placer les 2 vis 23 en emprisonnant les 2 coupelles 19.
Placer les 2 plombages 20.



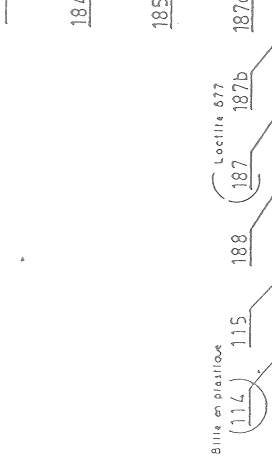
VERSION CMB



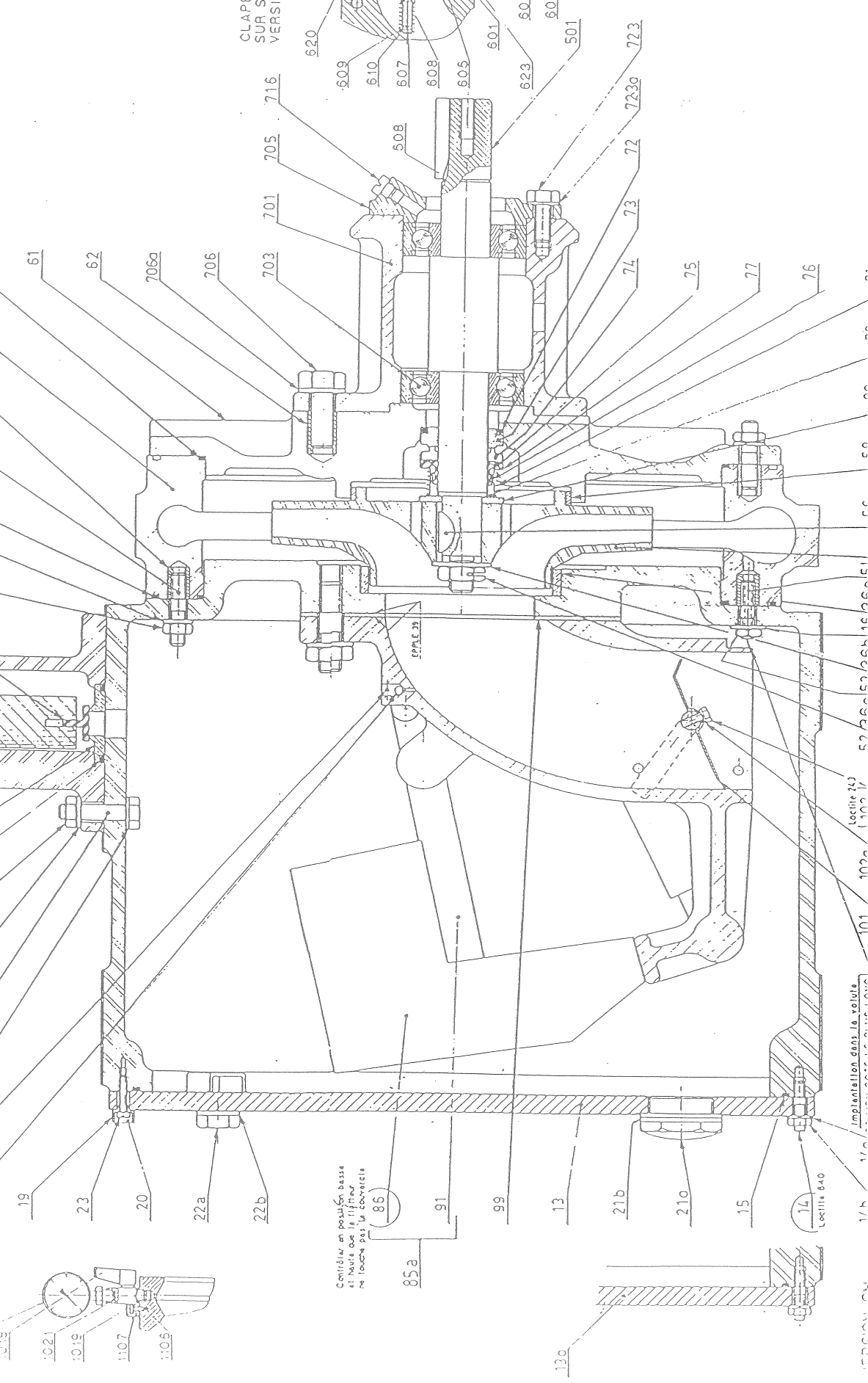
coussin paratiement plan.
La tôle si nécessaire.
VERSION CMB
VERSION RM-CM A et B



Locite 445
(182 b)



Billie en plastique
(114)

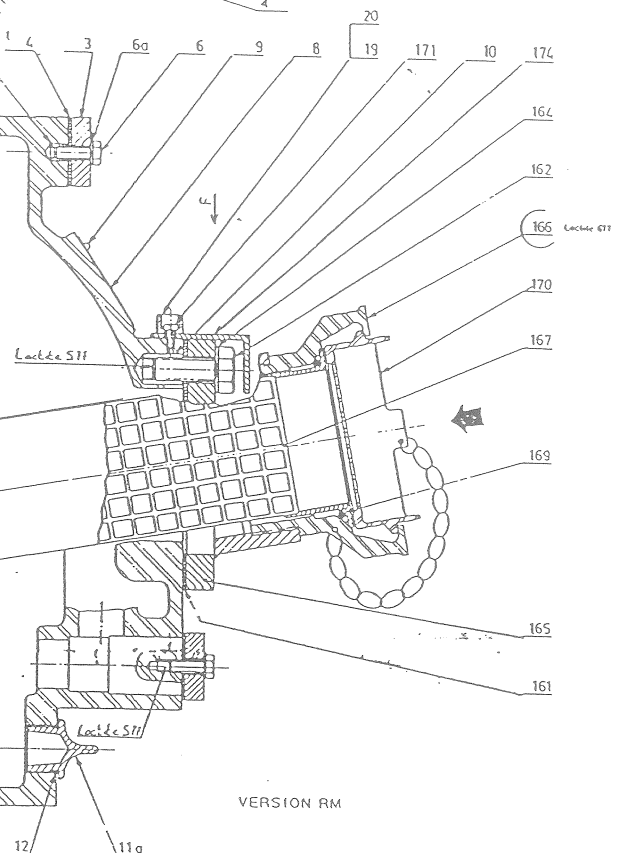
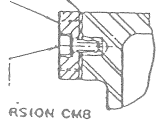
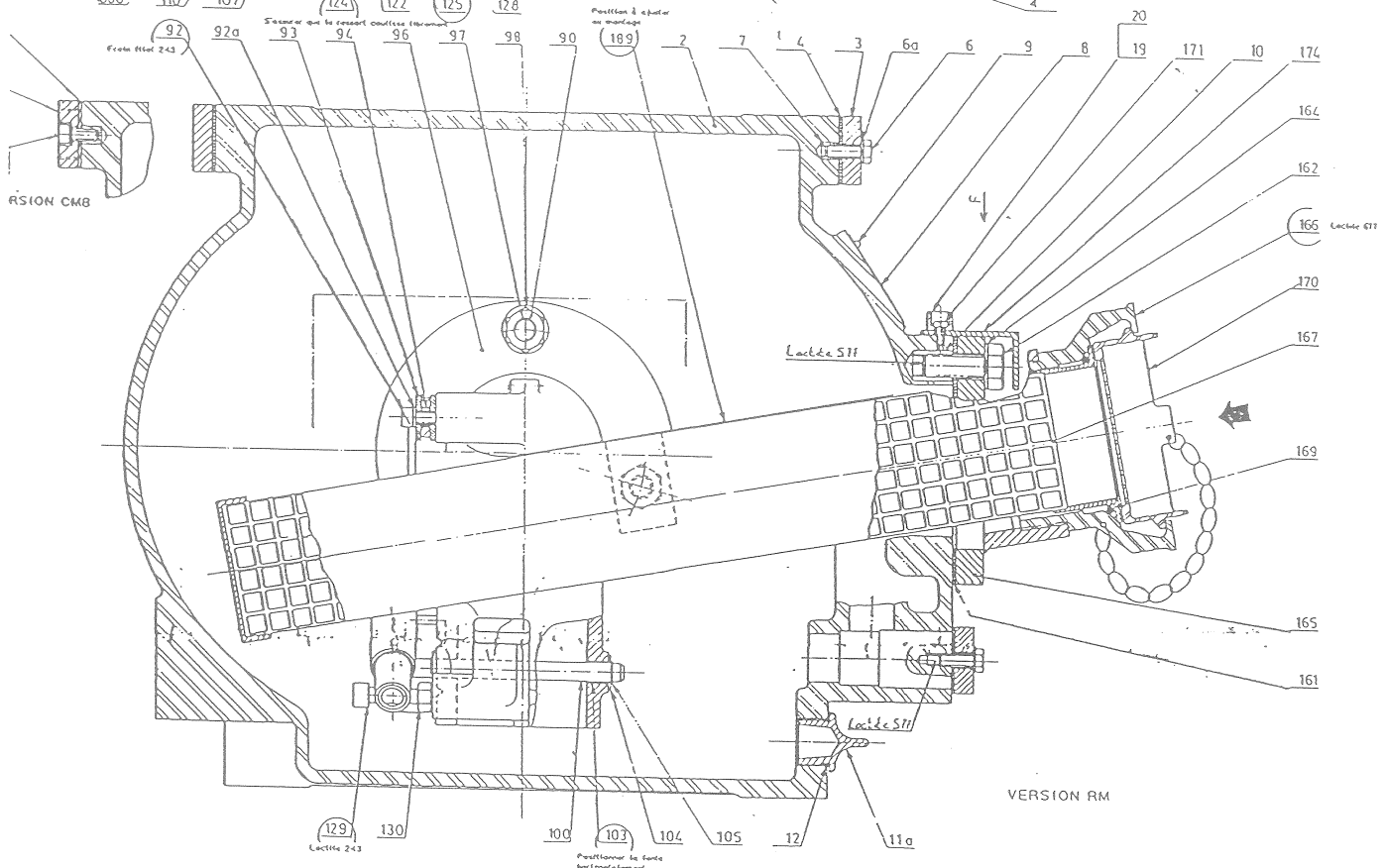
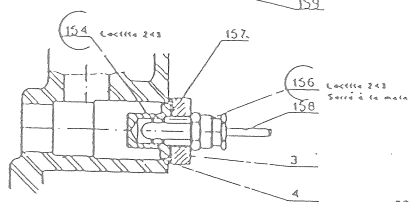
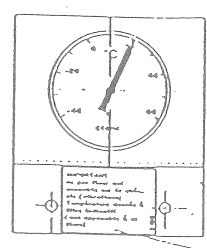
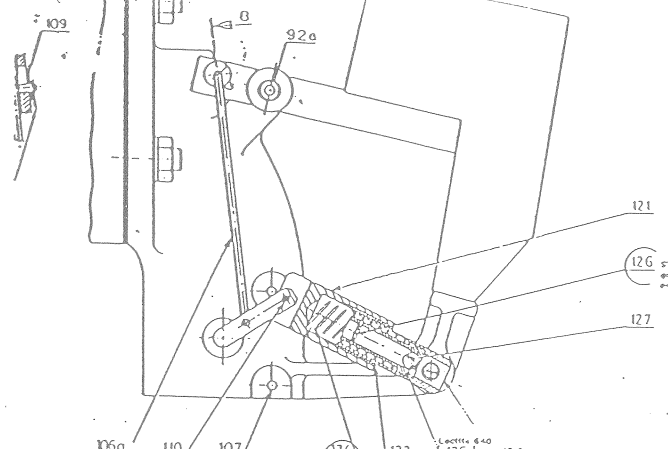


CLAPET ANTI-RETOUR
SUR SORTIE POMPE
VERSION RM CMA-B

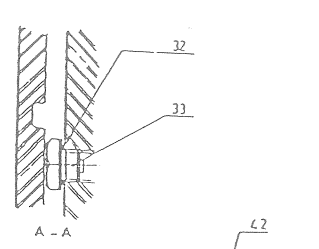
Contrôler en position basse
si haute que le ressort
ne touche pas le couvercle

Implantation dans la valve
Locite 243

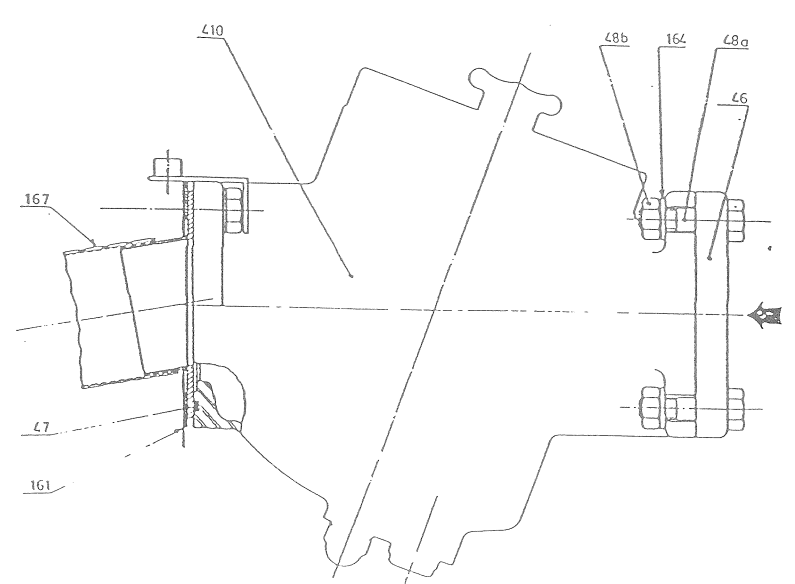
1/10



VERSION RM



VUE F



VERSION CMA

Légende : * = Ensembles ou pièces pouvant être vendus

Repere	Designation	Qte
* 30		1
RP 31	CORPS C.MULTI	1
RP 32	BOUCH	1
RP 33	JT METALLO	1
RP 35	JT.	15
RP 36	GOUJON	15
RP 36a	VIS	1
RP 36b	ROND	1
RP 38	JT	1
RP 39	JT	2
RP1023	GOUJON	2
* 60		1
RP 61	FLASQUE SUPPORT	1
RP 62	INTERVIS	3
* 70		1
RP 71	Garniture codir complete	1
RP 72	RESS	1
RP 73	JT	1
RP 74	C/PART	1
RP 74	CUVETTE	1
RP 75	MEMBRANE	1
RP 76	BAGUE MEMBRAN	1
RP 77	ENTRAI	1
RP 79	BAGUE	1
RP 80	APPUI	1
* 84		1
RP 95	Soupape + flotteur	1
RP 96	SOUPAPE COMPL	1
RP 96a	PIPE ASP COMPL	1
RP 96a	PIPE ASP	1
RP 96d	RONDILLE	1
RP 90	ECROU USUEL	3
RP 97	GOUJON	3
RP 98	RONDILLE	3
RP 99	JOINT BOITE	1
RP 100	AXE PAPILLON	1
RP 101	PAPILLON	1
RP 102	VIS	2
RP 102a	RONDILLE	2
RP 103	COUSSINET	2
RP 104	ROND.	2
RP 105	ANNEAU CIRCLIPS ARBRE	2
RP 106	TIGE LIATSON	1
RP 107	RONDILLE LARGE	1
RP 108	GOUVILLE MECANINDUS	2
RP 109	GOUVILLE FENDUE	1
RP 109	RONDILLE LARGE	1
RP 110	GOUVILLE CAN	1
RP 114	CLAPET BILLE	1
RP 115	GOUVILLE MECANINDUS	1
* RP 120	TEMPORISATION PAPILLON	1
RP 121	CYLIND TEMPO	1

Légende : * = Ensembles ou pièces pouvant être vendus

	Designation	Qte
RP 35	ECROU USUEL	15
RP 35a	ROND	15
RP 36b	ROND	1
RP 52	ECR	1
RP 53	RONDELLE BLOCAGE	1
RP 90	ECROU USUEL	3
RP 98	RONDELLE	3
RP 102	VIS	2
RP 102a	RONDELLE	2
RP 105	ANNEAU CIRCLIPS ARBRE	2
RP 109	RONDELLE LARGE	1
RP 128	PISTON TEMPO	1
RP 129	VIS TET 6P CX	1
RP 130	ECROU USUEL	1
RP 92	VIS TET 6P CX	1
RP 92a	RONDELLE	1
RP 706	VIS	3
RP 706a	RONDELLE	3
RP 723	VIS	4
RP 723a	RONDELLE	4
RP 162	VIS	4
RP 164	RONDELLE	4
RP 187	VIS	2
RP 187a	ECROU USUEL	2
RP 187b	RONDELLE	2
	* 399	
RP 4	Jeu joints pompe	1
RP 12	JOINT C/BRIDE	4
RP 15	JT	1
RP 22b	JT	1
RP 33	JT METALLO	1
RP 38	JT	1
RP 39	JT	2
RP 72	JT	1
RP 99	JOINT BOITE	1
RP 161	JT	1
RP 169	JT	1
RP 185	JT	1
RP 188	ROND	2

Roue	DIAH 168	* 50	1
RP 51	ROUE D168		1
RP 58	BAGUE JT		1
RP 52	ECR		1
RP 53	RONDELLE BLOCAGE		1
RP 56	CLAV		1

Légende : * = Ensembles ou pièces pouvant être vendus

Repere	Designation	Qte
RP 122	PALIER	1
RP 124	RESS.	1
RP125	STIEGE	1
RP 126	BOUPILLE MECANIQUE	1
RP 127	BILLE	1
RP 128	PISTON	1
RP 129	VIS TET 6P	1
RP 130	ECROU USUEL	1
* RP 85	FLOTTEUR COMPL	1
	FLOTTEUR EQUIPE	1
RP 91a	LEVIER FLOTTEUR	1
RP 91b	LEVIER NU	1
RP 92	U LEVIER NU CTX.N60 AC 60679B	1
RP 92a	VIS TET 6P CX	1
RP 93	RONDELLE	1
RP 94	RONDEL BLOCAGE RED A	2
	ENTRET FLOT	1
	* 700	1
RP 701	CORPS PAL	1
* RP 703	ROULEMENT A BILLES	2
RP 705	COUV. ROULT	1
RP 706	VIS	3
RP 706a	RONDELLE	3
RP 716	BOUCH	1
RP 723	VIS	4
RP 723a	RONDELLE	4
	* 397	1
RP 19	CUVETTE	4
RP 20	PLOMB LISSE D=8 EP=3 PB	8
	* 1	1
RP 2	CUVE CTX.MULTI	1
RP 3	C/BRIDE PLEINE	3
RP 4	JOINT C/BRIDE DESSO	3
RP 6	VIS	6
RP 6a	RONDELLE	6
RP 7	INTERVIS	4
RP 8	PLAQ.X139	1
RP 9	FAUSSE VIS PARK	2
RP 10	INTERVIS	4
RP 11	BOUCHON VIDANGE + JT	1
RP 11a	BOUCHON REMPL	1
RP 12	JT	1
* RP 13	COUV.CUVE COMPL	1
RP 13a	COUV.CUVE	1

Légende : * = Ensembles ou pièces pouvant être vendus

	Designation	Qte
RP 14	BOUJON	16
RP 14a	RONDILLE	16
RP 14b	ECROU USUEL	16
RP 15	JT	1
RP 16	BAGUE MOYEU	1
RP 22	BOUCHON CLIVE + JT	1
RP 22a	BOUCH	1
RP 22b	JT METALLO	1
RP 19	CLIVETTE	3
RP 20	PLOMB LISSE	3
* RP 21	INDIC.NIVEAU + JT	1
RP 21a	INDIC NIVEAU	1
RP 21b	JOINT INDICATEUR	1
RP 187e	BOUCH	1
RP 187f	JT METALLO	1
	* 500	
RP 501	ARBRE COMPLET	1
RP 502	ARBRE NU	1
	CLAV	1
	* 160	
RP 161	JT C/B	1
RP 162	VIS	4
RP 164	RONDILLE	4
* RP 165	MANCHETTE COMPL	1
RP 165a	C/B FASA	1
RP 165b	TUBE MANCH ASP	1
RP 166	DEMI RAC	1
RP 170	BOUCH SYH	1
RP 167	FILTRE ETE	1
RP 169	JT	1
* RP 189	GUIDE FILT COMPL	1
RP 189a	PATTE GUIDE FILT	1
RP 189b	GRILLE GUIDE FILT	1
	* 180	
RP 181	Clapet de predegazage	1
* RP 182	CORPS PREDEG	1
RP 182a	FLOTTEUR PREDEG COMPLET	1
RP 182b	FLOTT PREDEG	1
RP 184	JOINT PREDE	1
RP 185	SIEGE PREDE	1
RP 187	JT	1
RP 187a	VIS	2
RP 187b	ECROU USUEL	2
RP 188	RONDILLE	2
	ROND	2
	* 398	
RP 6	VIS	6
RP 6a	RONDILLE	6
RP 14	BOUJON	16
RP 14a	RONDILLE	16
RP 14b	ECROU USUEL	16