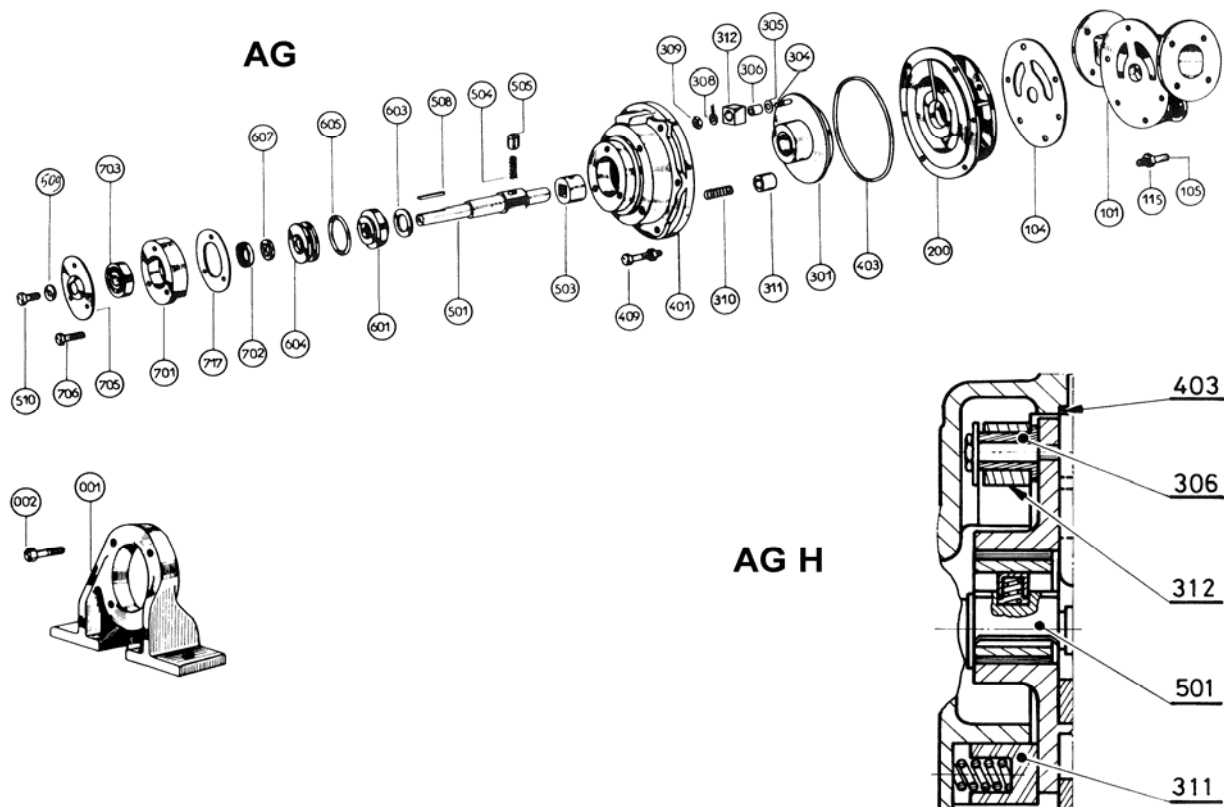


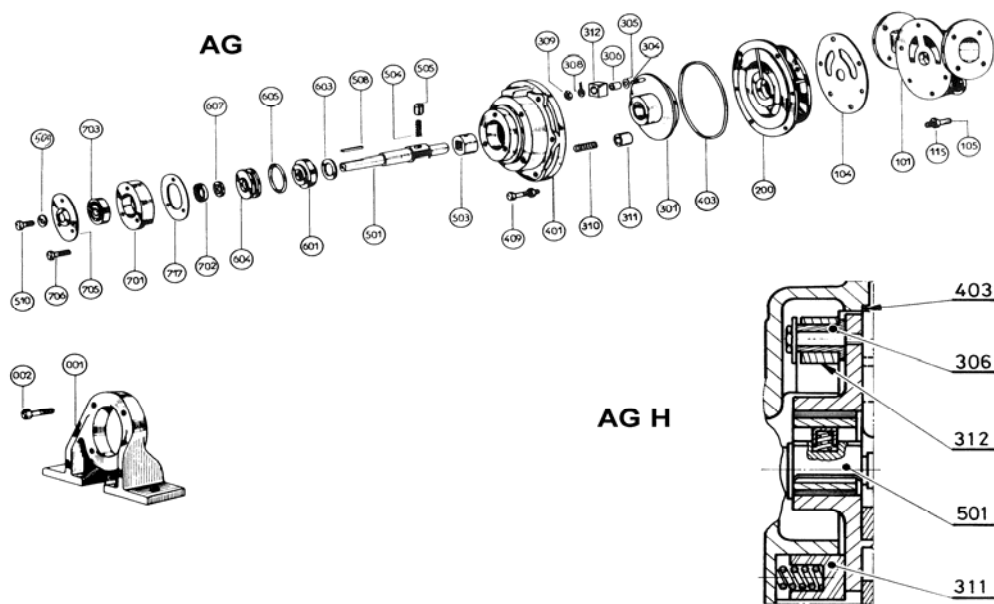
(Voir Instruction 1005-B00 pour Installation, Utilisation, Entretien)

Section	1005
Valide	Octobre 2005
Remplace	Juillet 2004

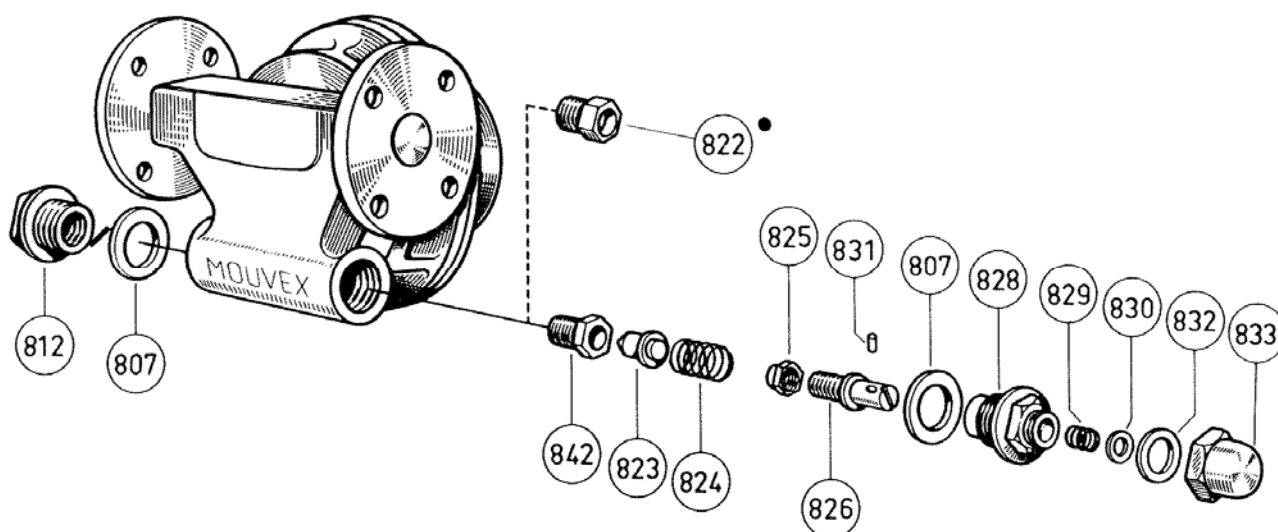


Repère			Désignation	Quantité		CODE ARTICLE		Pièces d'usure
Ens.	Pièce	Vendable		A cder	Ds Pompe	AG	AG H	
98		◆	<b>Jeu de vis</b>	1		301309.00		
	105		Goujon		(5)			
	115		Ecrou		(5)			
	202		Goujon		(1)			
	206		Ecrou		(1)			
	409		Vis		(6)			
	409a		Ecrou		(6)			
	706		Vis		(3)			
99		◆	<b>Jeu de joints NITRILE</b>	1		301310.00		
99		◆	<b>Jeu de joints FKM</b>	1			301311.00	
	104		Joint		(1)			
	403		Joint		(1)			
100		◆	<b>Tubulure complète</b>	1		301290.00		
	101		Tubulure		(1)			
	105		Goujon		(5)			
	115		Ecrou		(5)			
200		◆	<b>Cylindre complet</b>	1		301293.00		•
	201		Cylindre		(1)			
	203		Cloison		(1)			
	204		Bague		(1)			
	202		Goujon		(1)			
	206		Ecrou		(1)			

<b>300</b>		◆	<b>Piston complet</b>	1		<b>303001.00</b>	<b>303002.00</b>	•
	301		Piston		(1)			
	303	▲	Bague	1		201306		
	398	◆	Coulisseau complet	1		301294.00	301295.00	•
	304		Axe de coulisseau		(1)			
	305		Butée (uniquement en construction AG)		(1)			
	306		Douille		(1)			
	308		Rondelle		(1)			
	309		Ecrou		(1)			
	312		Coulisseau		(1)			
<b>400</b>		◆	<b>Fond complet</b>	1		<b>301296.00</b>		
<b>400</b>		◆	<b>Fond complet</b>	1			<b>301297.00</b>	
	401		Fond		(1)			
	399	◆	Jeu d'appui complet	1		301298.00	301299.00	
	310		Ressort		(3)			
	311		Appui ressort dos de piston		(3)			
<b>403</b>		◆	<b>Joint de fond NITRILE</b>	1		<b>200825</b>		
<b>403</b>		◆	<b>Joint de fond FKM</b>	1			<b>200831</b>	
<b>500</b>		◆	<b>Arbre complet</b>	1		<b>301300.00</b>		
<b>500</b>		◆	<b>Arbre complet</b>	1			<b>301301.00</b>	
	501		Arbre		(1)			
	503		Coussinet de piston		(1)			
	598	◆	Ressort coussinet complet	1		301302.00		
	504		Ressort		(1)			
	505		Douille		(1)			
	599	◆	Jeu de clavette	1		301303.00		
	508		Clavette		(1)			
	509		Rondelle		(1)			
	510		Vis		(1)			



Repère			Désignation	Quantité		CODE ARTICLE		Pièces d'usure
Ens.	Pièce	Vendable		A cder	Ds Pompe	AG	AG H	
600		◆	<b>Garniture Monosir</b>	1		301304.00		•
	601		Bague		(1)			
	603		Rondelle		(3)			
	604		Contrepartie		(1)			
	605		Joint		(1)			
	607		Joint		(1)			
600		◆	<b>Garniture Blocdir LR/VT</b>	1			301305.00	•
	610	◆	Contrepartie complet AG H	1			301306.00	
	604		Contrepartie		(1)			
	605		Joint		(1)			
	627		Goupille		(1)			
	697	◆	Partie tournante blocdir FKM	1			300375.00	
	612		Cuvette		(1)			
	613		Joint		(1)			
	614		Appui de ressort		(1)			
	615		Ressort		(1)			
	616		Cage		(1)			
699		◆	<b>Jeu joints garniture NITRILE</b>	1		301312.00		
699		◆	<b>Jeu joints garniture FKM</b>	1			301313.00	
	605		Joint		(1)			
	607		Joint		(1)			
	702		Joint		(1)			
	717		Joint		(1)			
700		◆	<b>Palier à billes</b>	1		301308.00		
	701		Cage de roulement		(1)			
	702		Joint		(1)			
	703	▲	Roulement à billes	1		200546		
	705		Couvercle de roulement		(1)			
	717		Joint		(1)			



Repère			Désignation	Quantité		CODE ARTICLE		Pièces d'usure
Ens.	Pièce	Vendable		A cder	Ds Pompe	AG	AG H	
840		◆	<b>Bipasse complet</b>	1		<b>301314.00</b>		
	812	▲	Bouchon	1			204127	
	824	▲	Ressort n°4	1			201123	
	833	▲	Chapeau	1			203391	
	897	◆	Ensemble siège clapet	1			301315.00	•
	823		Clapet		(1)			
	842		Siège		(1)			
	898	◆	Ensemble vis pression	1			301316.00	
	826		Vis		(1)			
	828		Ecrou		(1)			
	829		Ressort		(1)			
	830		Rondelle		(1)			
	831		Goupille		(1)			
	899	◆	Jeu de joints bipasse	1			301317.00	
	807		Joint		(2)			
	832		Joint		(1)			

◆ Ensembles de pièces ou (▲) pièces seules pouvant être fournis.

Conserver la liste de pièces détachées avec la notice technique

Pour commander des pièces de rechange, indiquer le(s) code(s) article(s) dés



ZI la Plaine des Isles - 2 Rue des Caillottes 89000 AUXERRE - FRANCE

Tél. : 03.86.49.86.02 - Fax : 03.86.49.87.17

E-Mail : [contact@blackmer-mouvex.com](mailto:contact@blackmer-mouvex.com) Internet : [www.blackmer.com](http://www.blackmer.com)