

**PIECES DETACHEES  
COMPRESSEUR A VIS  
B1500**

Conserver la liste de pièces détachées avec la Notice d'instructions.

Pour commander des pièces de rechange, indiquer le(s) Référence(s) désirée(s).

- ◆ Ensembles de pièces ou pièces seules pouvant être fournis.

**[PSM] : SEULEMENT POUR POINT SERVICE MOUVEX**

KIT SERVICE A : Roulements, jeux de cales, pignon, bagues, chemises, joints à lèvres et couple de vis.

KIT SERVICE B : Roulements, jeux de cales et pignon.

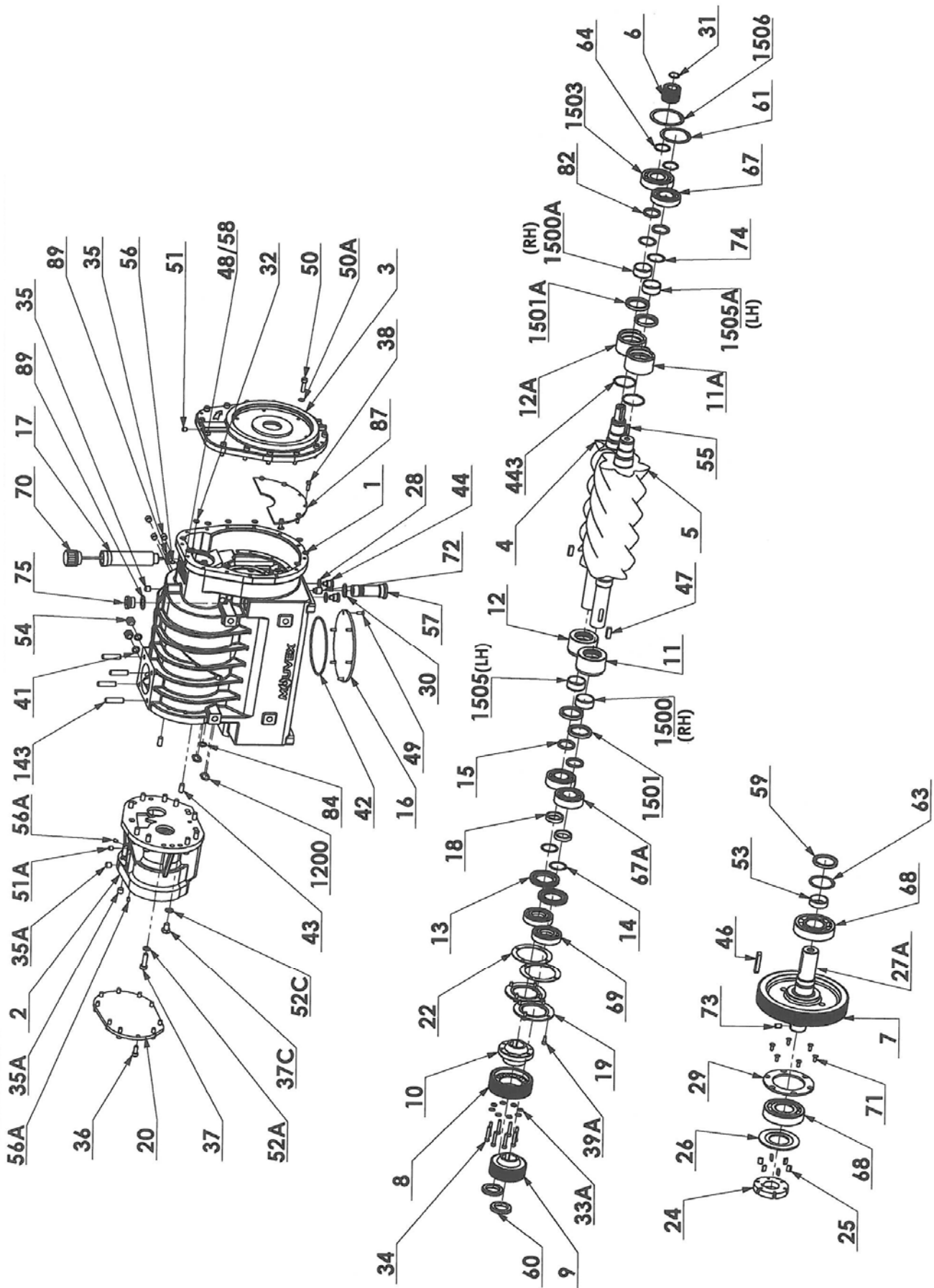
KIT SERVICE C : Roulements, jeux de cales, pignon, pignons de synchronisation, bagues, chemises, joints à lèvres, boîte palière complète, couple de vis, joints, rondelles et circlips.

Z.I. la Plaine des Isles - 2 rue des Caillottes F-89000 AUXERRE - France

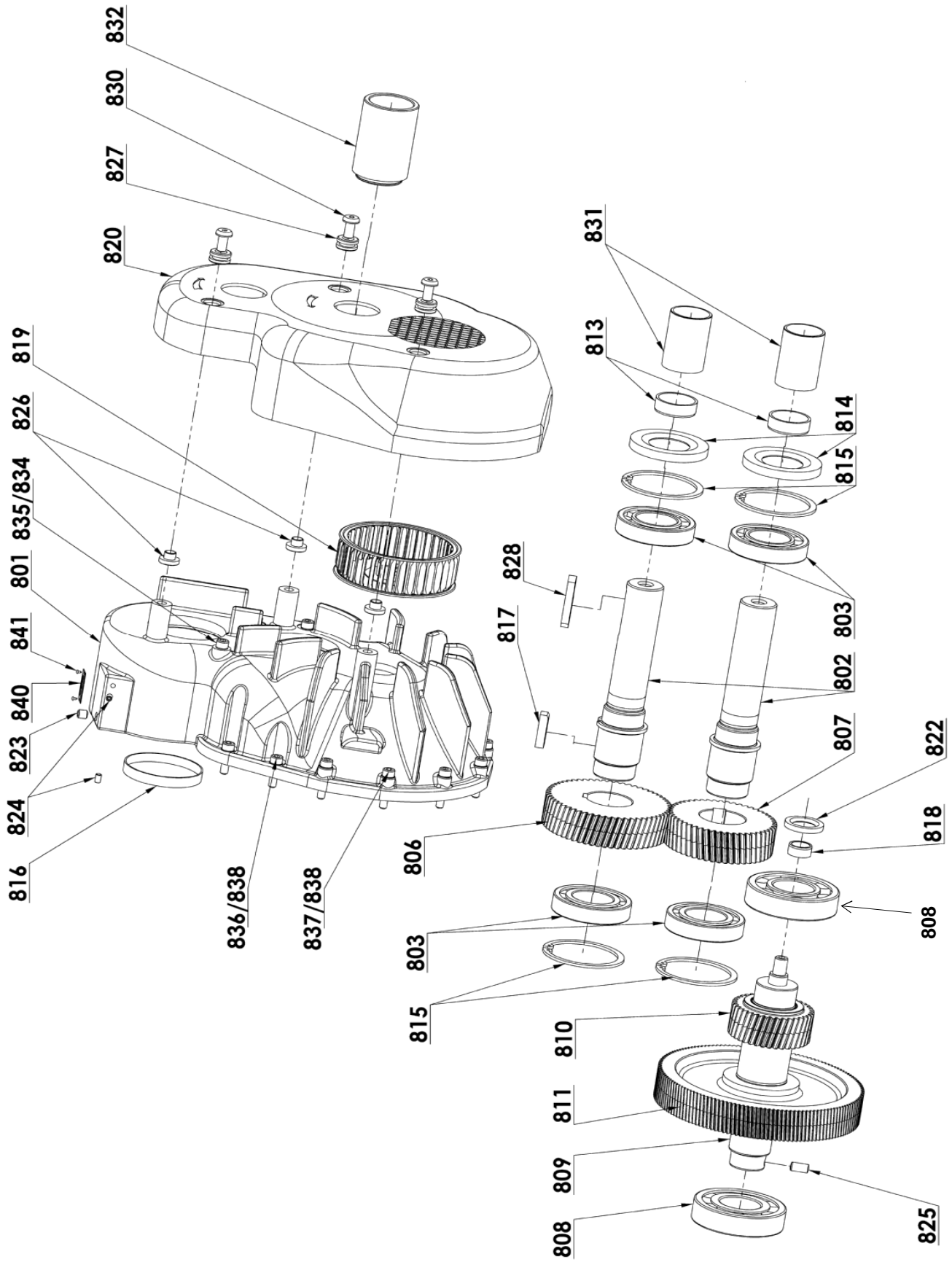
Tél : +33 (0)3 86 49 86 30 • Fax : +33 (0)3 86 49 87 17

contact@mouvex.com • www.mouvex.com

# B1500



# MUPLICATEUR



# B1500

\* 1, 2, 4... : Quantité dans le matériel - (1), (2), (4)... : Quantité dans le kit

Repère	Vendable	Description	Qté*	Ref.	Kit maintenance	Pièce usure
1	◆	CORPS	1	223944		
24	◆	ROTOR	1	219140		●
25	◆	PALETTE DE POMPE	6	218823		●
44	◆	BOUCHON MAGNETIQUE	2	215228		
57	◆	FILTRE CREPINE	1	218813	■	●
59	◆	JOINT A LEVRE	1	215438		●
116	◆	JOINT	1	215088	■	
141	◆	JOINT	1	219281	■	
146	◆	<b>BOITE PALIERE COMPLETE B1500 (NON ASSEMBLE) [PSM]</b>	1	<b>313869.02</b>		
10		SUPPORT	(1)			
13		ENTRETOISE	(2)			
14		JEU DE CALES	(2)			
15		DISQUE DE CENTRIFUGATION	(2)			
18		ENTRETOISE	(2)			
19		BRIDE DE ROULEMENT	(2)			
20		COUVERCLE	(1)			
22		JEU DE CALES	(1)			
33A		RONDELLE	(8)			
34		VIS	(8)			
35		BOUCHON	(2)			
36		VIS	(10)			
37		VIS	(10)			
37C		VIS	(2)			
39A		VIS	(8)			
47		CLAVETTE	(2)			
51A		BOUCHON	(1)			
52A		RONDELLE	(10)			
52C		RONDELLE	(2)			
56A		VIS	(3)			
60		ECROU DE ROULEMENT	(2)			
67A		ROULEMENT A BILLES	(2)			
69		BUTEE A BILLES	(2)			
84		JOINT TORIQUE	(1)			
145	◆	COUPLE DE VIS B1500 [PSM]	1	313868.01		
212	◆	BOITE PALIERE ET BAGUES 11 12 TYPHON II SP B1500 (NON ASSEMBLE) [PSM]	1	313867.00		
2	◆	BOITE PALIERE MISTRAL TYPHON II [PSM]	1	212999		
11		BAGUE BRONZE DROITE TYPHON II SP	(1)			
12		BAGUE BRONZE GAUCHE TYPHON II SP	(1)			
1500		CHEMISE MH6 RH	(1)			
1501		JOINT A LEVRE	(2)			
1505		CHEMISE MH6 LH	(1)			
167	◆	<b>MULTIPLICATEUR 20R</b>	1	<b>312134.00</b>		
6		PETIT PIGNON	(1)			
7		GRAND PIGNON	(1)			
27A		ARBRE D ENTREE	(1)			
31		CIRCLIPS	(1)			
32		JOINT	(1)			
55		CLAVETTE	(1)			
167A	◆	<b>MULTIPLICATEUR 30R</b>	1	<b>312171.00</b>		
6		PETIT PIGNON	(1)			
7		GRAND PIGNON	(1)			
27A		ARBRE D ENTREE	(1)			
31		CIRCLIPS	(1)			
32		JOINT	(1)			
55		CLAVETTE	(1)			

# B1500

\* 1, 2, 4... : Quantité dans le matériel - (1), (2), (4)... : Quantité dans le kit

Repère	Vendable	Description	Qté*	Ref.	Kit maintenance	Pièce usure
<b>373</b>	◆	<b>ENSEMBLE JAUGE A HUILE MISTRAL TYPHON II B1500</b>	<b>1</b>	<b>312656.01</b>	■	
17		TUBE DE JAUGE	(1)			
70	◆	JAUGE	1	312655.01		
75		BOUCHON	(1)			
89		RONDELLE ETANCHE	(2)			
<b>800</b>	◆	<b>MULTIPLICATEUR 19R 22L</b>	<b>1</b>	<b>313964.02</b>	■	
32		JOINT	(1)			
801		CORPS	(1)			
802		ARBRE D ENTREE	(2)			
803		ROULEMENT A BILLES	(4)			
806		PIGNON 58 DENTS	(1)			
807		PIGNON 50 DENTS	(1)			
808		ROULEMENT A BILLES	(2)			
809		ARBRE SECONDAIRE	(1)			
810		PETIT PIGNON	(1)			
811		GRAND PIGNON	(1)			
813	◆	CHEMISE	2	215763		●
814	◆	JOINT A LEVRE	2	220799		●
815		CIRCLIPS	(4)			
816		BOUCHON	(2)			
817		CLAVETTE	(2)			
818		CHEMISE	(1)			●
819	◆	VENTILATEUR	1	220801		
820	◆	COUVERCLE	1	223103		
822		JOINT A LEVRE	(1)			●
823		BOUCHON	(1)			
824		VIS	(2)			
825		GOUPILLE	(1)			
826		ENTRETOISE	(3)			
827	◆	BAGUE CAOUTCHOUC	3	220803		
828	◆	CLAVETTE	1	210995		
830		VIS	(3)			
831		ENTRETOISE	(1)			
832	◆	PROTECTEUR D'ARBRE	1	222835		
834		RONDELLE ETANCHE	(3)			
835		VIS	(3)			
836		VIS	(4)			
837		VIS	(6)			
838		RONDELLE	(10)			
839		VIS	(1)			
840		PLAQUE D'IDENTIFICATION	(1)			
841		RIVET	(2)			
842		JOINT TORIQUE	(2)			

# B1500

\* 1, 2, 4... : Quantité dans le matériel - (1), (2), (4)... : Quantité dans le kit

Repère	Vendable	Description	Qté*	Ref.	Kit maintenance	Pièce usure
<b>936</b>	◆	<b>KIT REPARATION PIGNON_ROUE_DENTURE B1500 20R</b>	<b>1</b>	<b>318748.00</b>		
46		CLAVETTE	(1)			
53		CHEMISE	(1)			●
63		CIRCLIPS	(1)			
68		ROULEMENT A BILLES	(2)			
73		GOUPILLE	(1)			
167	◆	MULTIPLICATEUR 20R	1	312134.00		
6		PETIT PIGNON	(1)			
7		GRAND PIGNON	(1)			
27A		ARBRE D ENTREE	(1)			
31		CIRCLIPS	(1)			
32		JOINT	(1)			
55		CLAVETTE	(1)			
1540	◆	BIDON 7 LITRES (HUILE BSC3)	1	316554.00		●
<b>937</b>	◆	<b>KIT REPARATION PIGNON_ROUE_DENTURE B1500 30R</b>	<b>1</b>	<b>318749.00</b>		
46		CLAVETTE	(1)			
53		CHEMISE	(1)			●
63		CIRCLIPS	(1)			
68		ROULEMENT A BILLES	(2)			
73		GOUPILLE	(1)			
167	◆	MULTIPLICATEUR 30R	1	312171.00		
6		PETIT PIGNON	(1)			
7		GRAND PIGNON	(1)			
27A		ARBRE D ENTREE	(1)			
31		CIRCLIPS	(1)			
32		JOINT	(1)			
55		CLAVETTE	(1)			
1540	◆	BIDON 7 LITRES (HUILE BSC3)	1	316554.00		●
<b>938</b>	◆	<b>KIT REPARATION ARBRE_VIS B1500</b>	<b>1</b>	<b>318750.00</b>		
14		JEU DE CALES	(2)			
15		DISQUE DE CENTRIFUGATION	(2)			
18		ENTRETOISE	(2)			
22		JEU DE CALES	(1)			
33A		RONDELLE	(8)			
34		VIS	(8)			
145	◆	COUPLE DE VIS B1500 [PSM]	1	313868.01		
1500		CHEMISE MH6 RH	(1)			
1500A		CHEMISE MH6 RH	(1)			●
1501		JOINT A LEVRE	(2)			

# B1500

\* 1, 2, 4... : Quantité dans le matériel - (1), (2), (4)... : Quantité dans le kit

Repère	Vendable	Description	Qté*	Ref.	Kit maintenance	Pièce usure
945	◆	KIT REPARATION NIVEAU 1 B1500 (NON ASSEMBLE SAUF KIT VIS) [PSM]	1	318549.00		
7		GRAND PIGNON	(1)			
11A		BAGUE BRONZE GAUCHE	(1)			
12A		BAGUE BRONZE DROITE [PSM]	(1)			
24	◆	ROTOR	1	219140		●
25	◆	PALETTE DE POMPE	6	218823		●
26		COUVERCLE	(1)			
27A		ARBRE D ENTREE	(1)			
29		COUVERCLE DE ROULEMENT	(1)			
46		CLAVETTE	(1)			
53		CHEMISE	(1)			●
59	◆	JOINT A LEVRE	1	215438		●
61		CIRCLIPS	(1)			
63		CIRCLIPS	(1)			
64		CIRCLIPS	(2)			
67		ROULEMENT A BILLES	(1)			
68		ROULEMENT A BILLES	(2)			
71		VIS	(6)			
73		GOUPILLE	(1)			
82		DISQUE DE CENTRIFUGATION	(2)			
443		JOINT TORIQUE	(2)			
950	◆	KIT VIS B1500 20R [PSM]	1	314677.01	■	
6		PETIT PIGNON	(1)			
31		CIRCLIPS	(1)			
32		JOINT	(1)			
55		CLAVETTE	(1)			
146	◆	BOITE PALIERE COMPLETE B1500 (NON ASSEMBLE) [PSM]	1	313869.02		
10		SUPPORT	(1)			
13		ENTRETOISE	(2)			
14		JEU DE CALES	(2)			
15		DISQUE DE CENTRIFUGATION	(2)			
18		ENTRETOISE	(2)			
19		BRIDE DE ROULEMENT	(2)			
20		COUVERCLE	(1)			
22		JEU DE CALES	(1)			
33A		RONDELLE	(8)			
34		VIS	(8)			
35		BOUCHON	(2)			
36		VIS	(10)			
37		VIS	(10)			
37C		VIS	(2)			
39A		VIS	(8)			
47		CLAVETTE	(2)			
51A		BOUCHON	(1)			
52A		RONDELLE	(10)			
52C		RONDELLE	(2)			
56A		VIS	(3)			
60		ECROU DE ROULEMENT	(2)			
67A		ROULEMENT A BILLES	(2)			
69		BUTEE A BILLES	(2)			
84		JOINT TORIQUE	(1)			
145	◆	COUPLE DE VIS B1500 [PSM]	1	313868.01		

# B1500

\* 1, 2, 4... : Quantité dans le matériel - (1), (2), (4)... : Quantité dans le kit

Repère	Vendable	Description	Qté*	Ref.	Kit maintenance	Pièce usure
212	◆	BOITE PALIERE ET BAGUES 11 12 TYPHON II SP B1500 (NON ASSEMBLE) [PSM]	1	313867.00		
2	◆	BOITE PALIERE MISTRAL TYPHON II [PSM]	1	212999		
11		BAGUE BRONZE DROITE TYPHON II SP	(1)			
12		BAGUE BRONZE GAUCHE TYPHON II SP	(1)			
1500		CHEMISE MH6 RH	(1)			
1501		JOINT A LEVRE	(2)			
1505		CHEMISE MH6 LH	(1)			
189		PIGNONS DE SYNCHRONISATION	(1)			
1200		JOINT	(2)			
1500A		CHEMISE MH6 RH	(1)			●
1501A		JOINT A LEVRE	(2)			●
1503		ROULEMENT A BILLES	(1)			
1505A		CHEMISE MH6 LH	(1)			●
1506		CIRCLIPS	(1)			
<b>946</b>	◆	<b>KIT REPARATION NIVEAU 2 B1500 (NON ASSEMBLE) [PSM]</b>	<b>1</b>	<b>318550.00</b>		
10		SUPPORT	(1)			
11		BAGUE BRONZE DROITE TYPHON II SP	(1)			
11A		BAGUE BRONZE GAUCHE	(1)			
12		BAGUE BRONZE GAUCHE TYPHON II SP	(1)			
12A		BAGUE BRONZE DROITE [PSM]	(1)			
13		ENTRETOISE	(2)			
14		JEU DE CALES	(2)			
15		DISQUE DE CENTRIFUGATION	(2)			
18		ENTRETOISE	(2)			
19		BRIDE DE ROULEMENT	(2)			
22		JEU DE CALES	(1)			
33A		RONDELLE	(8)			
34		VIS	(8)			
39A		VIS	(8)			
47		CLAVETTE	(2)			
55		CLAVETTE	(1)			
60		ECROU DE ROULEMENT	(2)			
61		CIRCLIPS	(1)			
64		CIRCLIPS	(2)			
82		DISQUE DE CENTRIFUGATION	(2)			
145	◆	COUPLE DE VIS B1500 [PSM]	1	313868.01		
189		PIGNONS DE SYNCHRONISATION	(1)			
1500		CHEMISE MH6 RH	(1)			
1500A		CHEMISE MH6 RH	(1)			●
1501		JOINT A LEVRE	(2)			
1501A		JOINT A LEVRE	(2)			●
1505		CHEMISE MH6 LH	(1)			
1505A		CHEMISE MH6 LH	(1)			●
1506		CIRCLIPS	(1)			
<b>948</b>	◆	<b>KIT BAGUES TYPHON II_MISTRAL_B1500 [PSM]</b>	<b>1</b>	<b>319157.00</b>		
11		BAGUE BRONZE DROITE	(1)			
11A		BAGUE BRONZE GAUCHE	(1)			
12		BAGUE BRONZE GAUCHE	(1)			
12A		BAGUE BRONZE DROITE	(1)			



# B1500

\* 1, 2, 4... : Quantité dans le matériel - (1), (2), (4)... : Quantité dans le kit

Repère	Vendable	Description	Qté*	Ref.	Kit maintenance	Pièce usure
950	◆	KIT VIS B1500 20R [PSM]	1	314677.01	■	
6		PETIT PIGNON	(1)			
31		CIRCLIPS	(1)			
32		JOINT	(1)			
55		CLAVETTE	(1)			
146	◆	BOITE PALIERE COMPLETE B1500 (NON ASSEMBLE) [PSM]	1	313869.02		
10		SUPPORT	(1)			
13		ENTRETOISE	(2)			
14		JEU DE CALES	(2)			
15		DISQUE DE CENTRIFUGATION	(2)			
18		ENTRETOISE	(2)			
19		BRIDE DE ROULEMENT	(2)			
20		COUVERCLE	(1)			
22		JEU DE CALES	(1)			
33A		RONDELLE	(8)			
34		VIS	(8)			
35		BOUCHON	(2)			
36		VIS	(10)			
37		VIS	(10)			
37C		VIS	(2)			
39A		VIS	(8)			
47		CLAVETTE	(2)			
51A		BOUCHON	(1)			
52A		RONDELLE	(10)			
52C		RONDELLE	(2)			
56A		VIS	(3)			
60		ECROU DE ROULEMENT	(2)			
67A		ROULEMENT A BILLES	(2)			
69		BUTEE A BILLES	(2)			
84		JOINT TORIQUE	(1)			
145	◆	COUPLE DE VIS B1500 [PSM]	1	313868.01		
212	◆	BOITE PALIERE ET BAGUES 11 12 TYPHON II SP B1500 (NON ASSEMBLE) [PSM]	1	313867.00		
2	◆	BOITE PALIERE MISTRAL TYPHON II [PSM]	1	212999		
11		BAGUE BRONZE DROITE TYPHON II SP	(1)			
12		BAGUE BRONZE GAUCHE TYPHON II SP	(1)			
1500		CHEMISE MH6 RH	(1)			
1501		JOINT A LEVRE	(2)			
1505		CHEMISE MH6 LH	(1)			
189		PIGNONS DE SYNCHRONISATION	(1)			
1200		JOINT	(2)			

# B1500

\* 1, 2, 4... : Quantité dans le matériel - (1), (2), (4)... : Quantité dans le kit

Repère	Vendable	Description	Qté*	Ref.	Kit maintenance	Pièce usure
952	◆	KIT VIS B1500 N 30R [PSM]	1	314681.01	■	
6		PETIT PIGNON	(1)			
31		CIRCLIPS	(1)			
32		JOINT	(1)			
55		CLAVETTE	(1)			
146	◆	BOITE PALIERE COMPLETE B1500 (NON ASSEMBLE) [PSM]	1	313869.02		
10		SUPPORT	(1)			
13		ENTRETOISE	(2)			
14		JEU DE CALES	(2)			
15		DISQUE DE CENTRIFUGATION	(2)			
18		ENTRETOISE	(2)			
19		BRIDE DE ROULEMENT	(2)			
20		COUVERCLE	(1)			
22		JEU DE CALES	(1)			
33A		RONDELLE	(8)			
34		VIS	(8)			
35		BOUCHON	(2)			
36		VIS	(10)			
37		VIS	(10)			
37C		VIS	(2)			
39A		VIS	(8)			
47		CLAVETTE	(2)			
51A		BOUCHON	(1)			
52A		RONDELLE	(10)			
52C		RONDELLE	(2)			
56A		VIS	(3)			
60		ECROU DE ROULEMENT	(2)			
67A		ROULEMENT A BILLES	(2)			
69		BUTEE A BILLES	(2)			
84		JOINT TORIQUE	(1)			
145	◆	COUPLE DE VIS B1500 [PSM]	1	313868.01		
212	◆	BOITE PALIERE ET BAGUES 11 12 TYPHON II SP B1500 (NON ASSEMBLE) [PSM]	1	313867.00		
2	◆	BOITE PALIERE MISTRAL TYPHON II [PSM]	1	212999		
11		BAGUE BRONZE DROITE TYPHON II SP	(1)			
12		BAGUE BRONZE GAUCHE TYPHON II SP	(1)			
1500		CHEMISE MH6 RH	(1)			
1501		JOINT A LEVRE	(2)			
1505		CHEMISE MH6 LH	(1)			
189		PIGNONS DE SYNCHRONISATION	(1)			
1200		JOINT	(2)			

# B1500

\* 1, 2, 4... : Quantité dans le matériel - (1), (2), (4)... : Quantité dans le kit

Repère	Vendable	Description	Qté*	Ref.	Kit maintenance	Pièce usure
954	◆	<b>KIT SERVICE A B1500 (NON ASSEMBLE) [PSM]</b>	<b>1</b>	<b>314051.01</b>		
6		PETIT PIGNON	(1)			
11		BAGUE BRONZE DROITE TYPHON II SP	(1)			
11A		BAGUE BRONZE GAUCHE	(1)			
12		BAGUE BRONZE GAUCHE TYPHON II SP	(1)			
12A		BAGUE BRONZE DROITE [PSM]	(1)			
14		JEU DE CALES	(2)			
18		ENTRETOISE	(2)			
22		JEU DE CALES	(1)			
31		CIRCLIPS	(1)			
55		CLAVETTE	(1)			
67		ROULEMENT A BILLES	(1)			
67A		ROULEMENT A BILLES	(2)			
68		ROULEMENT A BILLES	(2)			
69		BUTEE A BILLES	(2)			
145	◆	<b>COUPLE DE VIS B1500 [PSM]</b>	<b>1</b>	<b>313868.01</b>		
443		JOINT TORIQUE	(2)			
1200		JOINT	(2)			
1500		CHEMISE MH6 RH	(1)			
1500A		CHEMISE MH6 RH	(1)			●
1501		JOINT A LEVRE	(2)			
1501A		JOINT A LEVRE	(2)			●
1503		ROULEMENT A BILLES	(1)			
1505		CHEMISE MH6 LH	(1)			
1505A		CHEMISE MH6 LH	(1)			●
955	◆	<b>KIT SERVICE B B1500 (NON ASSEMBLE) [PSM]</b>	<b>1</b>	<b>313933.00</b>		
6		PETIT PIGNON	(1)			
14		JEU DE CALES	(2)			
22		JEU DE CALES	(1)			
31		CIRCLIPS	(1)			
55		CLAVETTE	(1)			
67		ROULEMENT A BILLES	(1)			
67A		ROULEMENT A BILLES	(2)			
68		ROULEMENT A BILLES	(2)			
69		BUTEE A BILLES	(2)			
1503		ROULEMENT A BILLES	(1)			

# B1500

\* 1, 2, 4... : Quantité dans le matériel - (1), (2), (4)... : Quantité dans le kit

Repère	Vendable	Description	Qté*	Ref.	Kit maintenance	Pièce usure
956	◆	KIT SERVICE C B1500 (NON ASSEMBLE) [PSM]	1	314389.01		
6		PETIT PIGNON	(1)			
11A		BAGUE BRONZE GAUCHE	(1)			
12A		BAGUE BRONZE DROITE [PSM]	(1)			
14		JEU DE CALES	(2)			
15		DISQUE DE CENTRIFUGATION	(2)			
18		ENTRETOISE	(2)			
22		JEU DE CALES	(1)			
25	◆	PALETTE DE POMPE	6	218823		●
28		JOINT	(2)			
30		RONDELLE ETANCHE	(1)			
31		CIRCLIPS	(1)			
32		JOINT	(1)			
33A		RONDELLE	(8)			
34		VIS	(8)			
37		VIS	(10)			
41		JOINT	(2)			
42		JOINT TORIQUE	(1)			
46		CLAVETTE	(1)			
47		CLAVETTE	(2)			
49		VIS	(6)			
52A		RONDELLE	(10)			
53		CHEMISE	(1)			●
55		CLAVETTE	(1)			
59	◆	JOINT A LEVRE	1	215438		●
63		CIRCLIPS	(1)			
64		CIRCLIPS	(2)			
67		ROULEMENT A BILLES	(1)			
67A		ROULEMENT A BILLES	(2)			
68		ROULEMENT A BILLES	(2)			
69		BUTEE A BILLES	(2)			
82		DISQUE DE CENTRIFUGATION	(2)			
84		JOINT TORIQUE	(1)			
145	◆	COUPLE DE VIS B1500 [PSM]	1	313868.01		
189		PIGNONS DE SYNCHRONISATION	(1)			
212	◆	BOITE PALIERE ET BAGUES 11 12 TYPHON II SP B1500 (NON ASSEMBLE) [PSM]	1	313867.00		
2	◆	BOITE PALIERE MISTRAL TYPHON II [PSM]	1	212999		
11		BAGUE BRONZE DROITE TYPHON II SP	(1)			
12		BAGUE BRONZE GAUCHE TYPHON II SP	(1)			
443		JOINT TORIQUE	(2)			
1200		JOINT	(2)			
1500		CHEMISE MH6 RH	(1)			
1500A		CHEMISE MH6 RH	(1)			●
1501		JOINT A LEVRE	(2)			
1501A		JOINT A LEVRE	(2)			●
1503		ROULEMENT A BILLES	(1)			
1505		CHEMISE MH6 LH	(1)			

# B1500

\* 1, 2, 4... : Quantité dans le matériel - (1), (2), (4)... : Quantité dans le kit

Repère	Vendable	Description	Qté*	Ref.	Kit maintenance	Pièce usure
1534	◆	BIDON 10 LITRES (HUILE BSC3)	1	316304.00		●
1535	◆	BIDON 30 LITRES (HUILE BSC3)	1	316305.00	■	●
1536	◆	BIDON 208 LITRES (HUILE BSC3)	1	316492.00		●
1537	◆	BIDON 1 LITRE (HUILE BSC3)	1	316301.00		●
1538	◆	BIDON 2 LITRES (HUILE BSC3)	1	316302.00		●
1540	◆	BIDON 7 LITRES (HUILE BSC3)	1	316554.00		●
1541	◆	BIDON 8 LITRES (HUILE BSC3)	1	316555.00		●
1562	◆	<b>KIT OUTILLAGES B1500 (NON ASSEMBLE) [PSM]</b>	1	317379.00		
949	◆	OUTIL DE MONTAGE MANNEQUIN B1500 [PSM]	1	317349.00		
957	◆	OUTIL D'EXTRACTION PIGNON 20R REP 6 (MISTRAL_TYPHON_B1500) [PSM]	1	316024.00		
1551	◆	OUTIL DE MONTAGE BAGUE BRONZE [PSM]	1	231193		
1554	◆	OUTIL DE MONTAGE ROULEMENT EXT BOITE PALIERE [PSM]	1	229075		
1558	◆	OUTIL DE MONTAGE ROULEMENT INT BOITE PALIERE [PSM]	1	229072		
1559A	◆	OUTIL REGLAGE COMPRESSION EMPILAGE MISTRAL TYPHON II B1500 [PSM]	1	317185.00		
1559B	◆	OUTIL REGLAGE JEU FACE BOITE PALIERE [PSM]	1	317186.00		
1560	◆	OUTIL DE BLOCAGE DES VIS [PSM]	1	317163.00		
1561	◆	OUTIL DE BLOCAGE DES PIGNONS DE SYNCHRONISATION [PSM]	1	317189.00		
1592	◆	OUTIL DE REGLAGE DES PIGNONS DE SYNCHRONISATION [PSM]	1	317187.00		
1601	◆	OUTIL SERRAGE [PSM]	1	231176		
1603	◆	OUTIL DE MONTAGE INSERT DE FILTRE [PSM]	1	231174		
1604	◆	OUTIL DE MONTAGE ROULEMENT 68 [PSM]	1	231175		
1579	◆	<b>KIT DE CONVERSION 20R EN 30R (NON ASSEMBLE)</b>	1	315127.00	■	
46		CLAVETTE	(1)			
53		CHEMISE	(1)			●
59	◆	JOINT A LEVRE	1	215438		●
63		CIRCLIPS	(1)			
68		ROULEMENT A BILLES	(2)			
73		GOUPILLE	(1)			
167	◆	MULTIPLICATEUR 30R	1	312171.00		
6		PETIT PIGNON	(1)			
7		GRAND PIGNON	(1)			
27A		ARBRE D ENTREE	(1)			
31		CIRCLIPS	(1)			
32		JOINT	(1)			
55		CLAVETTE	(1)			
1580	◆	<b>KIT DE CONVERSION 30R EN 20R (NON ASSEMBLE)</b>	1	315128.00	■	
46		CLAVETTE	(1)			
53		CHEMISE	(1)			●
59	◆	JOINT A LEVRE	1	215438		●
63		CIRCLIPS	(1)			
68		ROULEMENT A BILLES	(2)			
73		GOUPILLE	(1)			
167	◆	MULTIPLICATEUR 20R	1	312134.00		
6		PETIT PIGNON	(1)			
7		GRAND PIGNON	(1)			
27A		ARBRE D ENTREE	(1)			
31		CIRCLIPS	(1)			
32		JOINT	(1)			
55		CLAVETTE	(1)			

# B1500

\* 1, 2, 4... : Quantité dans le matériel - (1), (2), (4)... : Quantité dans le kit

Repère	Vendable	Description	Qté*	Ref.	Kit maintenance	Pièce usure
1581	◆	<b>KIT DE CONVERSION 20R EN 19R_22L (NON ASSEMBLE)</b>	1	315063.01	■	
6		PETIT PIGNON	(1)			
31		CIRCLIPS	(1)			
55		CLAVETTE	(1)			
800	◆	<b>MULTIPLICATEUR 19R 22L</b>	1	313964.02	■	
32		JOINT	(1)			
801		CORPS	(1)			
802		ARBRE D ENTREE	(2)			
803		ROULEMENT A BILLES	(4)			
806		PIGNON 58 DENTS	(1)			
807		PIGNON 50 DENTS	(1)			
808		ROULEMENT A BILLES	(2)			
809		ARBRE SECONDAIRE	(1)			
810		PETIT PIGNON	(1)			
811		GRAND PIGNON	(1)			
813	◆	CHEMISE	2	215763		●
814	◆	JOINT A LEVRE	2	220799		●
815		CIRCLIPS	(4)			
816		BOUCHON	(2)			
817		CLAVETTE	(2)			
818		CHEMISE	(1)			●
819	◆	VENTILATEUR	1	220801		
820	◆	COUVERCLE	1	223103		
822		JOINT A LEVRE	(1)			●
823		BOUCHON	(1)			
824		VIS	(2)			
825		GOUPILLE	(1)			
826		ENTRETOISE	(3)			
827	◆	BAGUE CAOUTCHOUC	3	220803		
828	◆	CLAVETTE	1	210995		
830		VIS	(3)			
831		ENTRETOISE	(1)			
832	◆	PROTECTEUR D'ARBRE	1	222835		
834		RONDELLE ETANCHE	(3)			
835		VIS	(3)			
836		VIS	(4)			
837		VIS	(6)			
838		RONDELLE	(10)			
839		VIS	(1)			
840		PLAQUE D'IDENTIFICATION	(1)			
841		RIVET	(2)			
842		JOINT TORIQUE	(2)			
1879	◆	<b>KIT JOINTS_VIS POUR CLAPET (NON ASSEMBLE)</b>	1	314413.00	■	
759		RONDELLE ETANCHE	(1)			
1816	◆	JOINT PLAT	2	220562	■	
1818		RONDELLE	(4)			
1821		ECROU	(4)			
1823		VIS	(4)			
1880	◆	<b>KIT ETANCHEITE POUR CLAPET (NON ASSEMBLE)</b>	1	314412.00	■	
1805		RESSORT	(1)			
1807		RONDELLE	(1)			
1808		PALIER	(1)			
1812		JOINT	(1)			
1819		CIRCLIPS	(1)			