



P.L. : 1002-C01

Gültigkeit
Ersetzt

März 2023
Juli 2022

ERSATZTEILLISTE

PUMPE

S6C

Einbau der Ersatzteile siehe Betriebsanleitung.

Bitte bei Anfragen oder Bestellungen die Bestell-Nr. Angeben.

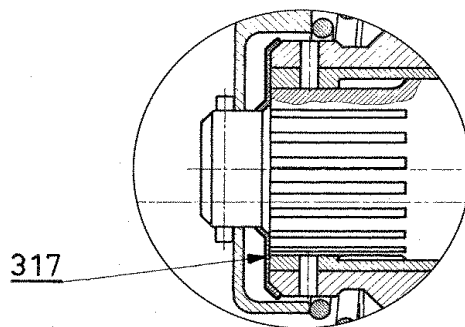
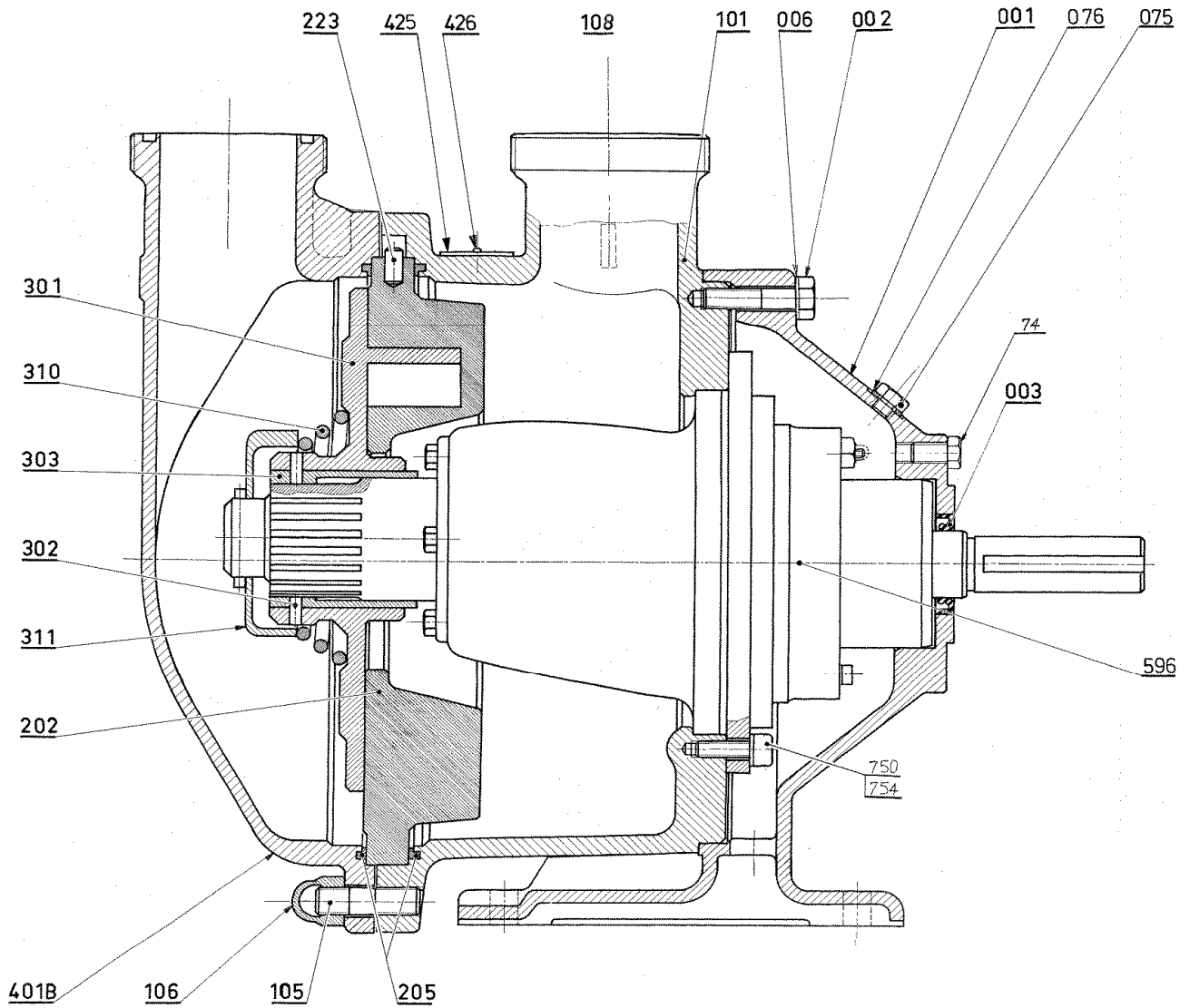
◆ Diese Baugruppen und Ersatzteile sind einzeln erhältlich.

Z.I. la Plaine des Isles - 2 rue des Caillottes F-89000 AUXERRE - France

Tel : +33 (0)3 86 49 86 30 • Fax : +33 (0)3 86 49 87 17

contact.mouvex@psgdover.com • www.mouvex.com

S6C



S6C

* 1, 2, 4... : Stück in der Ausrüstung - (1), (2), (4)... : Stück im Satz

Zeichnung	Bestellbar	Bezeichnung	Stück*	Ref.	Wartungssatz	Verschleiß- teile
5	◆	PUMPENFUß KOMPLETT	1	AUX301568		
1		FUß	(1)			
2		SCHRAUBE	(4)			
3		LIPPENDICHTRING	(1)			●
6		SCHEIBE	(4)			
74		SCHRAUBE	(4)			
75		SCHRAUBE	(1)			
76		DICHTUNG	(1)			●
100	◆	GEHAUSE, POLIERT - SMS 63	1	AUX309104		
100	◆	GEHAUSE, POLIERT - DIN 65	1	AUX304514		
100	◆	GEHAUSE, POLIERT - CLAMP ASME BPE	1	AUX316042		
101		GEHAUSE	(1)			
105		PASSSTIFT	(8)			
106		HUTMUTTER	(8)			
		DICHTUNGEN FÜR ANSCHLUSSE :				
120	◆	ZER-PACK DICHTUNGEN FKM CLAMP ASME BPE	1	AUX315665	■	
120	◆	ZER-PACK DICHTUNGEN FKM DIN 65	1	AUX311654	■	
120	◆	ZER-PACK DICHTUNGEN FKM SMS 63	1	AUX311583	■	
1012		DICHTUNG	(2)			●
200B	◆	KOLBEN-_ZYLINDERGRUPPE S6C	1	AUX313415	■	
201		ZYLINDER	(1)			●
301		KOLBEN	(1)			●
206*	◆	DICHTUNGSSATZ FÜR ZYLINDER - FKM	1	AUX304864	■	
205*		DICHTUNG FKM	(2)			●
310	◆	KOLBENFEDER	1	AUX201227		
310	◆	VERSTÄRKTE KOLBENFEDER	1	AUX216494		
311	◆	FEDERKAFIG	1	AUX206079		
317*	◆	DICHTUNG FKM	1	AUX230081		
317*	◆	DICHTUNG EPDM	1	AUX243915		
401B	◆	DECKEL, POLIERT - CLAMP ASME BPE 63	1	AUX315660		
401B	◆	DECKEL, POLIERT - DIN 65	1	AUX315654		
401B	◆	DECKEL, POLIERT - SMS 63	1	AUX315653		
596*	◆	MANSCHETTENANTRIEB FKM KOMPLETT OHNE UBERWACHUNG	1	AUX321418		●
596*	◆	MANSCHETTENANTRIEB EPDM KOMPLETT OHNE UBERWACHUNG	1	AUX321588		●
600	◆	GLEITRINGDICHTUNG - BLOCDIR	1	AUX301587		

* FKM CE1935/2004 & FDA EPDM CE1935/2004 & FDA