



P.L. : 1012-E01

Válido
Sustituye

Octubre 2022
Julio 2020

PIEZAS DE RECAMBIO
BOMBA
A55 A

Conservar la lista de piezas de recambio con el manual de instrucciones.

Para pedir las piezas de recambio, indicar la(s) Referencia (s) deseada(s).

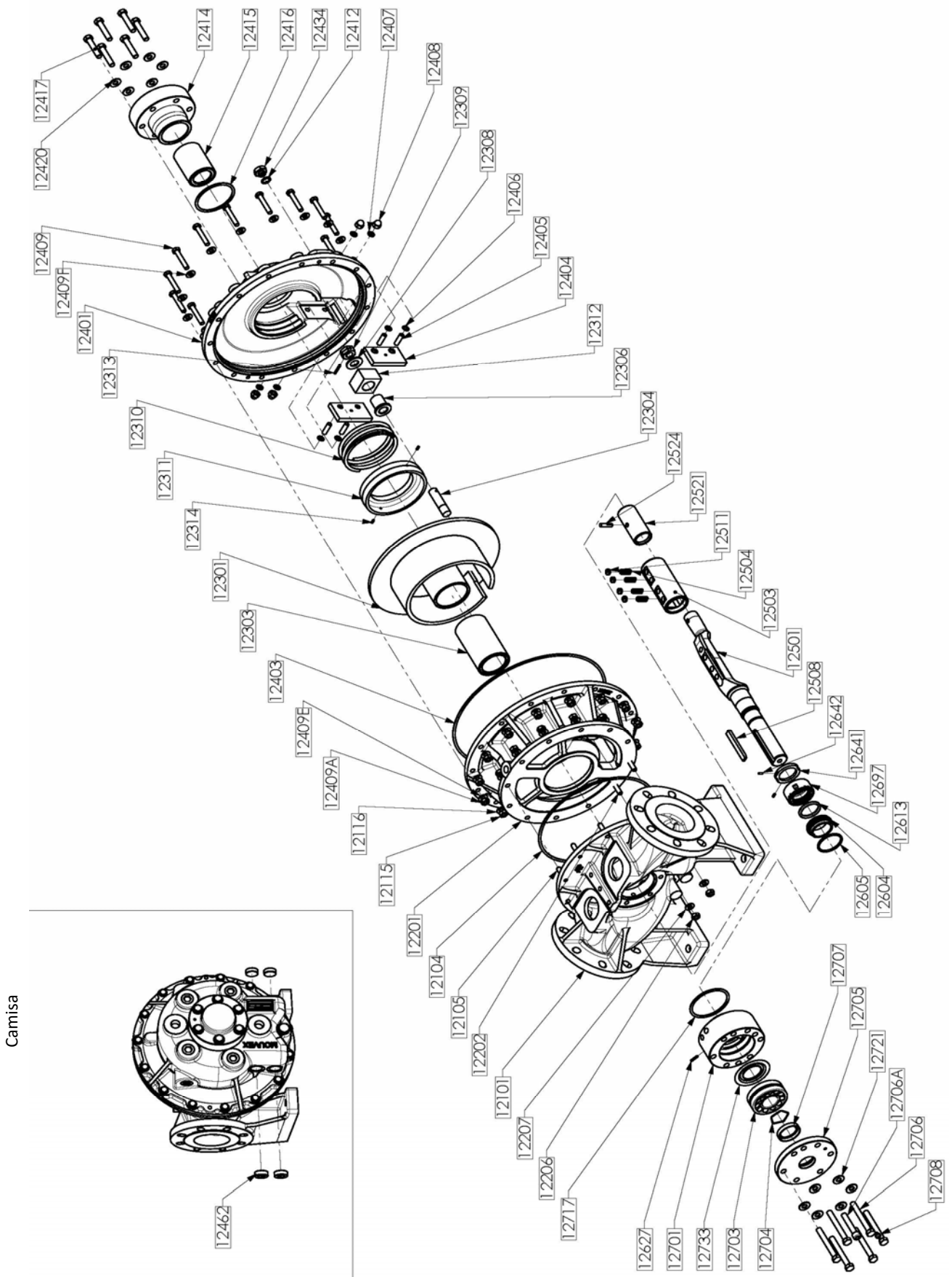
- ◆ Conjunto de piezas o piezas que pueden ser suministradas.

Z.I. la Plaine des Isles - 2 rue des Caillottes F-89000 AUXERRE - France

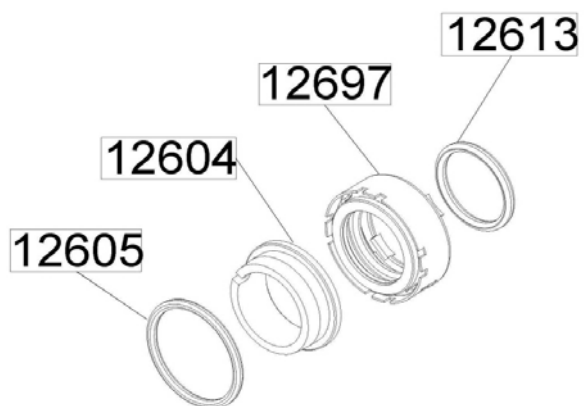
Tel : +33 (0)3 86 49 86 30 • Fax : +33 (0)3 86 49 87 17

contact.mouvex@psgdover.com • www.mouvex.com

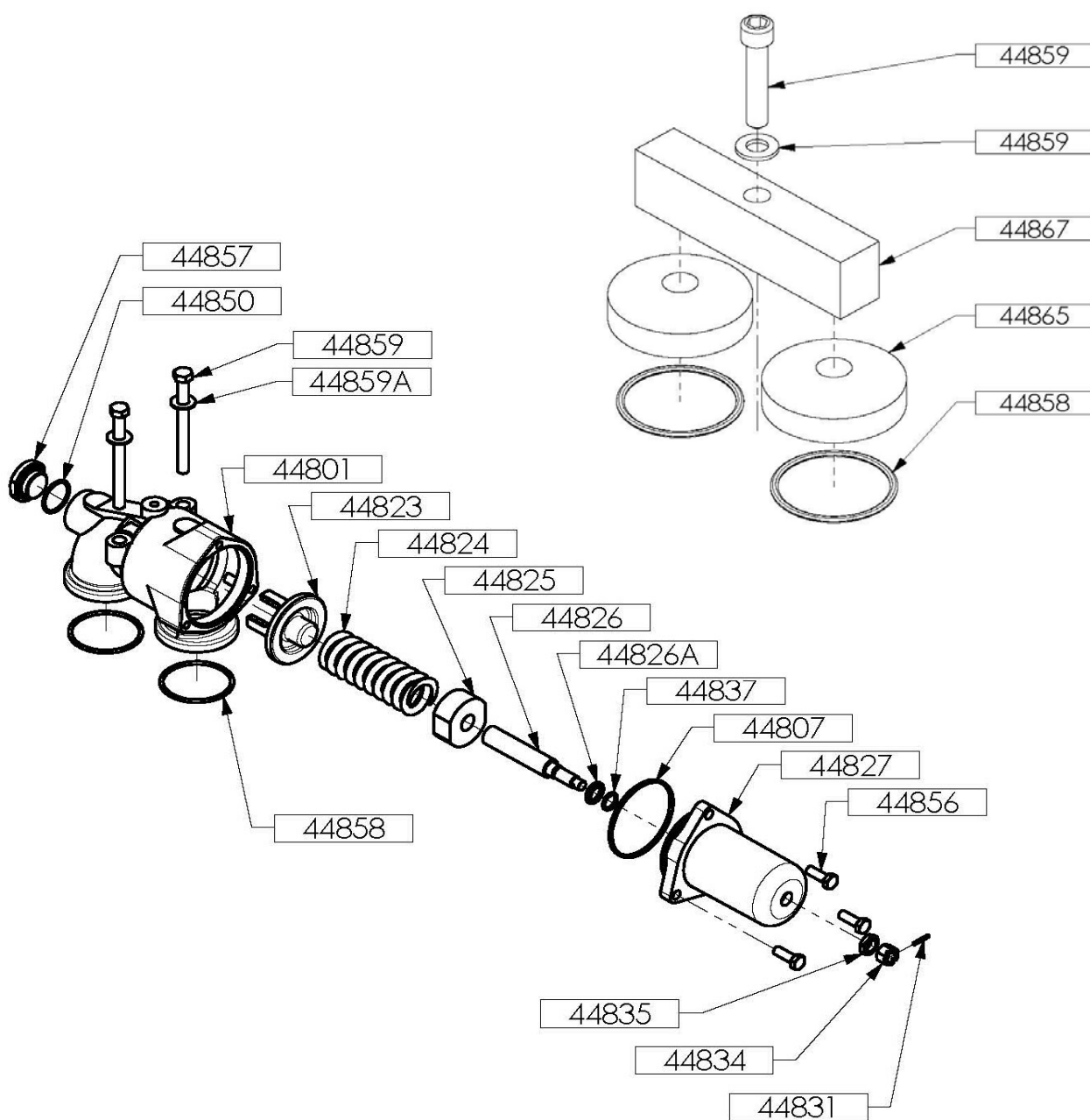
A55 A



Cierre Mecánico



Bypass & Estribo



A55 A

* 1, 2, 4... : Cantidad en el material - (1), (2), (4) ...: Cantidad en el Kit

Pieza	Vendible	Descripción	Uds*	Ref.	Kit mantenimiento	Pieza desgaste
12097	◆	KIT DE TORNILLERIA-JUNTAS (INSPECCION DEL PISTON) - FEP-FKM	1	AUX317063	■	
12097	◆	KIT DE TORNILLERIA-JUNTAS (INSPECCION DEL PISTON) - FKM	1	AUX317062	■	
12403	◆	JUNTA - FKM	1	AUX227818		●
12403	◆	JUNTA - FEP-FKM	1	AUX227819		●
12409		TORNILLO	(15)			
12409A		TUERCA	(15)			
12409E		ARANDELA	(15)			
12409F		ARANDELA	(15)			
12412		JUNTA	(1)			●
12524		PASADOR	(1)			
12098	◆	KIT DE TORNILLERIA	1	AUX317064		
12105		ESPARRAGO	(10)			
12115		TUERCA	(10)			
12116		ARANDELA	(10)			
12207		ARANDELA	(2)			
12409		TORNILLO	(15)			
12409A		TUERCA	(15)			
12409E		ARANDELA	(15)			
12409F		ARANDELA	(15)			
12417		TORNILLO	(6)			
12420		ARANDELA	(6)			
12706		TORNILLO	(6)			
12706A		TORNILLO	(1)			
12721		ARANDELA	(6)			
12099	◆	JUNTA DE FEP-FKM	1	AUX317066	■	
12099	◆	JUNTA DE FKM	1	AUX317065	■	
12104		JUNTA	(1)			●
12403	◆	JUNTA - FKM	1	AUX227818		●
12403	◆	JUNTA - FEP-FKM	1	AUX227819		●
12406		JUNTA	(4)			●
12416		JUNTA	(1)			●
12717		JUNTA	(1)			●
12100	◆	CUERPO COMPLETO, BRIDAS COMPATIBLES OLD SERIE A	1	AUX314592		
12100	◆	CUERPO COMPLETO PN16 PN20	1	AUX314591		
12101		CUERPO	(1)			
12105		ESPARRAGO	(10)			
12200	◆	CILINDRO COMPLETO - FEP-FKM	1	AUX315146	■	
12200	◆	CILINDRO COMPLETO - FKM	1	AUX315145	■	
12104		JUNTA	(1)			●
12115		TUERCA	(10)			
12116		ARANDELA	(10)			
12201		CILINDRO	(1)			●
12202		ESPARRAGO	(2)			
12206		TUERCA	(2)			
12207		ARANDELA	(2)			

A55 A

* 1, 2, 4... : Cantidad en el material - (1), (2), (4) ...: Cantidad en el Kit

Pieza	Vendible	Descripción	Uds*	Ref.	Kit mantenimiento	Pieza desgaste
12300	◆	PISTON COMPLETO CASQUILLO BRONCE	1	AUX317067	■	
12300	◆	PISTON COMPLETO CASQUILLO GRAFITO	1	AUX315237	■	
123010		PISTON + EJE CUBO CENTRADO	(1)			●
12301		PISTON	(1)			●
12304	◆	EJE DE CORREDERA	1	AUX203917		●
12303	◆	CASQUILLO DE PISTON GRAFITO	1	AUX319229		●
12303	◆	CASQUILLO DE PISTON BRONCE	1	AUX231075		●
123980	◆	CORREDERA COMPLETA	1	AUX317090		
12307	◆	CUBO CENTRADO + PASADOR + CASQUILLO	1	AUX317091		
12306		CASQUILLO	(1)			●
12312		CUBO CENTRADO	(1)			●
12313		PASADOR	(1)			
12308		ARANDELA	(1)			
12309		TUERCA	(1)			
12400	◆	FONDO COMPLETO - FEP-FKM	1	AUX315389		
12400	◆	FONDO COMPLETO - FKM	1	AUX315388		
12400	◆	FONDO ENCAMISADO COMPLETO - FEP-FKM	1	AUX315545		
12400	◆	FONDO ENCAMISADO COMPLETO - FKM	1	AUX315544		
12399	◆	APOYO ESPALDA PISTON COMPLETO	1	AUX315614		
12310		MUELLE	(1)			
12311		APOYO ESPALDA PISTON	(1)			
12314		PASADOR	(2)			
12401		TAPA	(1)			
12402	◆	JUEGO DE PLAQUETAS - FEP-FKM	1	AUX315419		
12402	◆	JUEGO DE PLAQUETAS - FKM	1	AUX315418		
12404		PLAQUETA	(2)			
12405		ESPARRAGO	(4)			
12406		JUNTA	(4)			●
12407		JUNTA	(4)			●
12408		TUERCA CIEGA	(4)			
12403	◆	JUNTA - FKM	1	AUX227818		●
12403	◆	JUNTA - FEP-FKM	1	AUX227819		●
12409		TORNILLO	(15)			
12409A		TUERCA	(15)			
12409E		ARANDELA	(15)			
12409F		ARANDELA	(15)			
12411	◆	TAPON DE VACIADO + JUNTA	1	AUX316444		
12412		JUNTA	(1)			●
12434		TAPON	(1)			
12462		TAPON (PARA CAMISA)	(4)			
44808		PLACA ORIENTACION BYPASS	(1)			
44809		CLAVO	(2)			
12413	◆	COJINETE DE FONDO COMPLETO CASQUILLO DE BRONCE - FEP-FKM	1	AUX317069		
12413	◆	COJINETE DE FONDO COMPLETO CASQUILLO DE BRONCE - FKM	1	AUX317068		
12413	◆	COJINETE DE FONDO COMPLETO CASQUILLO DE GRAFITO - FEP-FKM	1	AUX315547		
12413	◆	COJINETE DE FONDO COMPLETO CASQUILLO DE GRAFITO - FKM	1	AUX315546		
12414		COJINETE DE FONDO	(1)			
12415	◆	CASQUILLO DE COJINETE GRAFITO	1	AUX314590		●
12415	◆	CASQUILLO DE COJINETE BRONCE	1	AUX231076		●
12416		JUNTA	(1)			●
12417		TORNILLO	(6)			
12420		ARANDELA	(6)			

A55 A

* 1, 2, 4... : Cantidad en el material - (1), (2), (4) ...: Cantidad en el Kit

Pieza	Vendible	Descripción	Uds*	Ref.	Kit mantenimiento	Pieza desgaste
12500	◆	EJE COMPLETO	1	AUX317070		
12501	◆	EJE	1	AUX228618		
12508	◆	CHAVETA	1	AUX203859		
12515	◆	TOPE COMPLETO	1	AUX317087		
12521		TOPE	(1)			
12524		PASADOR	(1)			
12598	◆	COJINETE DE PISTON COMPLETO	1	AUX317086		
12503		COJINETE DE PISTON	(1)			●
12504		MUELLE	(4)			
12511		TORNILLO	(4)			
12600A *	◆	CIERRE MECANICO MS C/S/FEP-FKM D45	1	AUX317071	■	
12600A *	◆	CIERRE MECANICO MS C/S/FKM D45	1	AUX316403	■	
12600A *	◆	CIERRE MECANICO MS T/T/FEP-FKM D45	1	AUX317072	■	
12600A *	◆	CIERRE MECANICO MS T/T/FKM D45	1	AUX316159	■	
12604		CONTRAPARTIDA	(1)			●
12619		CASQUILLO PARA CIERRE MECANICO FEP-FKM	(1)			
12640	◆	ARRASTRE COMPLETO D45 (PARA CIERRE MOUVEX)	1	AUX315934		
12641		ARRASTRE	(1)			
12642		TORNILLO	(2)			
12697		CARA ROTATORIA	(1)			●
12699	◆	JUEGO DE JUNTAS CIERRE MECANICO - FEP-FKM	1	AUX316544		
12699	◆	JUEGO DE JUNTAS CIERRE MECANICO - FKM	1	AUX316543		
12605		JUNTA	(1)			●
12613		JUNTA	(1)			●
12600B	◆	CIERRES NORMALIZADOSM7N/45 C CSSF	1	AUX316650	■	●
12600B	◆	CIERRES NORMALIZADOSM7N/45 C CSCSF	1	AUX316652	■	●
12600B	◆	CIERRES NORMALIZADOS M7N/45 C CSSP	1	AUX319793	■	●
12600B	◆	CIERRES NORMALIZADOS M7N/45 C CSCSP	1	AUX319794	■	●
12700	◆	COJINETE A RODAMIENTO PGSN - FEP-FKM	1	AUX315549		
12700	◆	COJINETE A RODAMIENTO PGSN - FKM	1	AUX315548		
12627	◆	PASADOR	1	AUX200125		
12701		CAJA DE RODAMIENTOS	(1)			
12703A	◆	RODAMIENTO & ANILLO	1	AUX315899		
12703		RODAMIENTO	(1)			●
12733		ANILLO NILOS	(1)			
12705		TAPA DEL RODAMIENTO	(1)			
12708		ENGRASADOR	(1)			
12797	◆	JUEGO DE TORNILLOS Y DE JUNTAS RODAMIENTO - FEP-FKM	1	AUX316542	■	
12797	◆	JUEGO DE TORNILLOS Y DE JUNTAS RODAMIENTO - FKM	1	AUX316541	■	
12704		ANILLO	(1)			
12706		TORNILLO	(6)			
12706A		TORNILLO	(1)			
12707		RETEN LABIAL	(1)			
12717		JUNTA	(1)			●
12721		ARANDELA	(6)			

* MS : Mouvox Seal T : Carbura tungsteno C : Carbono S : Acero inoxidable (Stainless steel)

A55 A

* 1, 2, 4... : Cantidad en el material - (1), (2), (4) ...: Cantidad en el Kit

Pieza	Vendible	Descripción	Uds*	Ref.	Kit mantenimiento	Pieza desgaste
12820	◆	BYPASS SIMPLE COMPLETO - C12 - FEP-FKM	1	AUX319764		
12820	◆	BYPASS SIMPLE COMPLETO - C12 - FKM	1	AUX319765		
12820	◆	BYPASS SIMPLE COMPLETO - C3 - FEP-FKM	1	AUX319766		
12820	◆	BYPASS SIMPLE COMPLETO - C3 - FKM	1	AUX319767		
12820	◆	BYPASS SIMPLE COMPLETO - C6 - FEP-FKM	1	AUX319768		
12820	◆	BYPASS SIMPLE COMPLETO - C6 - FKM	1	AUX319769		
44801		CUERPO DE BYPASS	(1)			
44823		VALVULA	(1)			
44824	◆	MUELLE 3 BAR	1	AUX216012		
44824	◆	MUELLE 6 BAR	1	AUX216013		
44824	◆	MUELLE 12 BAR	1	AUX219067		
44827	◆	CAPERUZA BYPASS	1	AUX239277		
44856		TORNILLO	(3)			
44857		TAPON	(1)			
44859		TORNILLO	(2)			
44859A		ARANDELA	(2)			
44898		CONJUNTO TORNILLO DE PRESION	(1)			
44825		APOYO DEL MUELLE	(1)			
44826		TORNILLO DE PRESION	(1)			
44826A		ARANDELA	(1)			
44831		PASADOR	(1)			
44834		TUERCA	(1)			
44835		TUERCA	(1)			
44899	◆	JUEGO DE JUNTAS PARA BYPASS C - FEP-FKM	1	AUX316595		
44899	◆	JUEGO DE JUNTAS PARA BYPASS C - FKM	1	AUX316594		
44807		JUNTA	(1)			●
44837		JUNTA	(1)			●
44850		JUNTA	(1)			●
44858	◆	JUNTA FEP-FKM	2	AUX211442		●
44858	◆	JUNTA FKM	2	AUX200912		●

A55 A

* 1, 2, 4... : Cantidad en el material - (1), (2), (4) ...: Cantidad en el Kit

Pieza	Vendible	Descripción	Uds*	Ref.	Kit mantenimiento	Pieza desgaste
12820A	◆	BYPASS DOBLE COMPLETO - C12 - FEP-FKM	1	AUX319770		
12820A	◆	BYPASS DOBLE COMPLETO - C12 - FKM	1	AUX319771		
12820A	◆	BYPASS DOBLE COMPLETO - C3 - FEP-FKM	1	AUX319772		
12820A	◆	BYPASS DOBLE COMPLETO - C3 - FKM	1	AUX319773		
12820A	◆	BYPASS DOBLE COMPLETO - C6 - FEP-FKM	1	AUX319774		
12820A	◆	BYPASS DOBLE COMPLETO - C6 - FKM	1	AUX319775		
44801		CUERPO DE BYPASS	(1)			
44822		ALOJAMIENTO	(2)			
44823		VALVULA	(2)			
44824	◆	MUELLE 3 BAR	2	AUX216012		
44824	◆	MUELLE 6 BAR	2	AUX216013		
44824	◆	MUELLE 12 BAR	2	AUX219067		
44827	◆	CAPERUZA BYPASS	2	AUX239277		
44856		TORNILLO	(6)			
44857		TAPON	(2)			
44859		TORNILLO	(2)			
44859A		ARANDELA	(2)			
44892		TORNILLO	(2)			
44893		JUNTA	(2)			
44898		CONJUNTO TORNILLO DE PRESION	(2)			
44825		APOYO DEL MUELLE	(1)			
44826		TORNILLO DE PRESION	(1)			
44826A		ARANDELA	(1)			
44831		PASADOR	(1)			
44834		TUERCA	(1)			
44835		TUERCA	(1)			
44899	◆	JUEGO DE JUNTAS PARA BYPASS 2C - FEP-FKM	1	AUX316706		
44899	◆	JUEGO DE JUNTAS PARA BYPASS 2C - FKM	1	AUX316705		
44807		JUNTA	(2)			●
44837		JUNTA	(2)			●
44850		JUNTA	(2)			●
44858	◆	JUNTA FEP-FKM	2	AUX211442		●
44858	◆	JUNTA FKM	2	AUX200912		●

A55 A

* 1, 2, 4... : Cantidad en el material - (1), (2), (4) ...: Cantidad en el Kit

Pieza	Vendible	Descripción	Uds*	Ref.	Kit mantenimiento	Pieza desgaste
44824B	◆	MUELLE COMPLETO + JUNTA - BYPASS 10 BAR - FEP-FKM	1/2	AUX317078		
44824B	◆	MUELLE COMPLETO + JUNTA - BYPASS 10 BAR - FKM	1/2	AUX317075		
44824B	◆	MUELLE COMPLETO + JUNTA - BYPASS 3 BAR - FEP-FKM	1/2	AUX317076		
44824B	◆	MUELLE COMPLETO + JUNTA - BYPASS 3 BAR - FKM	1/2	AUX317073		
44824B	◆	MUELLE + JUNTA - BYPASS 6 BAR - FEP-FKM	1/2	AUX317077		
44824B	◆	MUELLE + JUNTA - BYPASS 6 BAR - FKM	1/2	AUX317074		
44807		JUNTA	(1)			●
44824		MUELLE	(1)			
44898B	◆	CONJUNTO DE TORNILLO DE PRESION + JUNTAS BYPASS - FEP-FKM	1/2	AUX319776		
44898B	◆	CONJUNTO DE TORNILLO DE PRESION + JUNTAS BYPASS - FKM	1/2	AUX319777		
44807		JUNTA	(1)			●
44837		JUNTA	(1)			●
44898		CONJUNTO TORNILLO DE PRESION	(1)			
44825		APOYO DEL MUELLE	(1)			
44826		TORNILLO DE PRESION	(1)			
44826A		ARANDELA	(1)			
44831		PASADOR	(1)			
44834		TUERCA	(1)			
44835		TUERCA	(1)			
12849	◆	ESTRIBO COMPLETO - FEP-FKM	1	AUX316709		
12849	◆	ESTRIBO COMPLETO - FKM	1	AUX316708		
44858	◆	JUNTA FEP-FKM	2	AUX211442		●
44858	◆	JUNTA FKM	2	AUX200912		●
44859		TORNILLO	(1)			
44859A		ARANDELA	(1)			
44865		TAPON	(2)			
44867		ESTRIBO	(1)			