



P.L. : 1013-H02

Valide
Remplace

Juin 2023
Nouvelle

PIECES DETACHEES
POMPES
H-FLO 6 S - H-FLO 8 S

Conserver la liste de pièces détachées avec la Notice d'instructions.

Pour commander des pièces de rechange, indiquer le(s) Référence(s) désirée(s).

- ◆ Ensembles de pièces ou pièces seules pouvant être fournis.

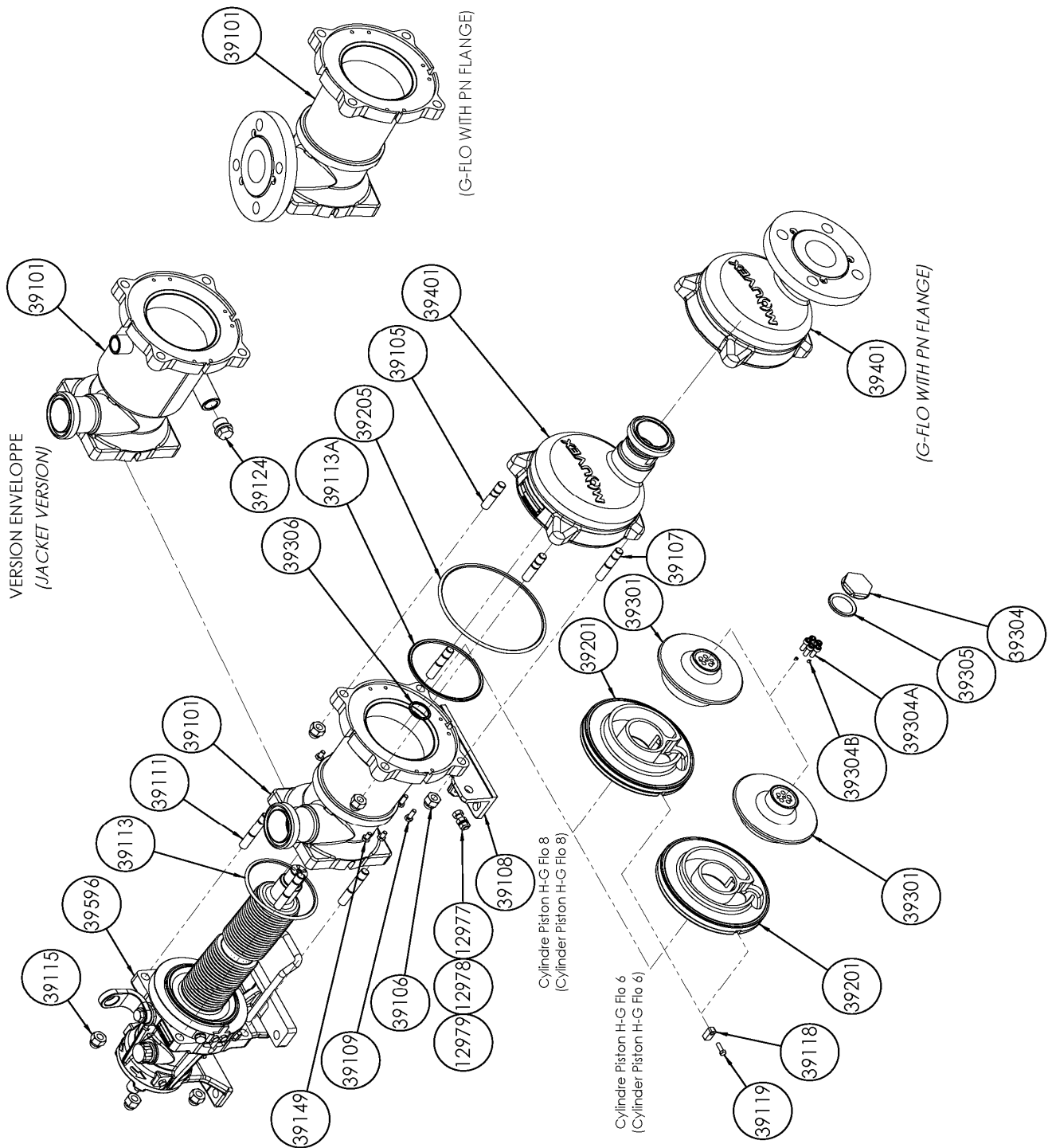
CVT : FKM enrobé FEP

Z.I. la Plaine des Isles - 2 rue des Caillottes F-89000 AUXERRE - France

Tél : +33 (0)3 86 49 86 30 • Fax : +33 (0)3 86 49 87 17
contact.mouvex@psgdover.com • www.mouvex.com

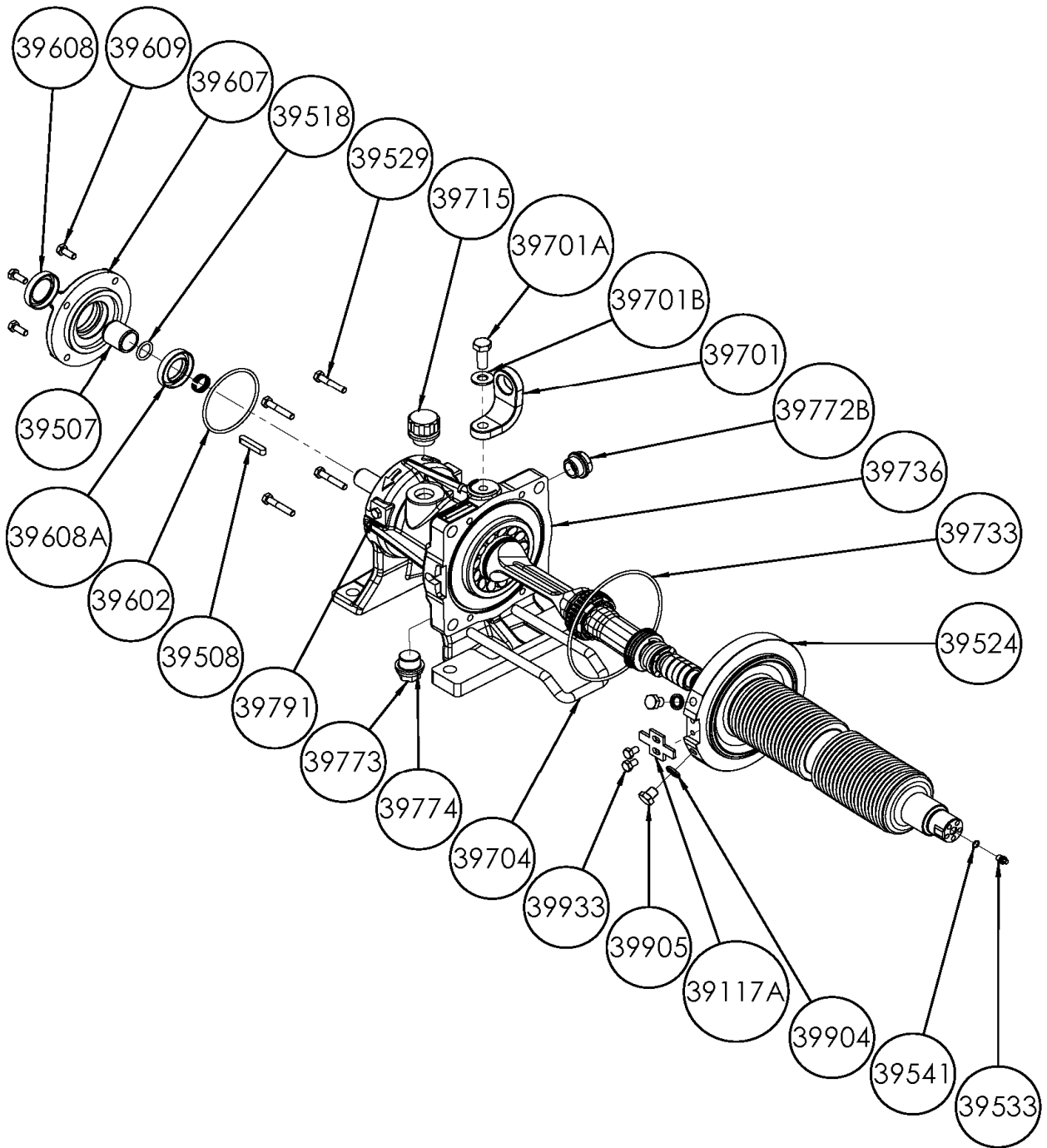
H-FLO 6 S - H-FLO 8 S

Pompe Standard & Enveloppe



H-FLO 6 S - H-FLO 8 S

Transmission



H-FLO 6 S - H-FLO 8 S

* 1, 2, 4... : Quantité dans le matériel - (1), (2), (4)... : Quantité dans le kit

Repère	Vendable	Description	Qté*	Ref.	Kit maintenance	Pièce usure
39100	◆	TUBULURE H FLO 6_8 - RACCORDS CLAMP ASME-BPE	1	AUX321662		
39100	◆	TUBULURE H FLO 6_8 - RACCORDS CLAMP ISO 2852	1	AUX321663		
39100	◆	TUBULURE H FLO 6_8 - RACCORDS DIN 11851	1	AUX321661		
39100	◆	TUBULURE H FLO 6_8 - RACCORDS SMS	1	AUX321660		
39100	◆	TUBULURE H FLO 6_8 - RACCORDS DIN 11864	1	AUX321664		
39100	◆	TUBULURE ENVELOPPE H FLO 6_8 - RACCORDS CLAMP ASME-BPE	1	AUX321674		
39100	◆	TUBULURE ENVELOPPE H FLO 6_8 - RACCORDS CLAMP ISO 2852	1	AUX321675		
39100	◆	TUBULURE ENVELOPPE H FLO 6_8 - RACCORDS DIN 11851	1	AUX321673		
39100	◆	TUBULURE ENVELOPPE H FLO 6_8 - RACCORDS SMS	1	AUX321672		
39100	◆	TUBULURE ENVELOPPE H FLO 6_8 - RACCORDS DIN 11864	1	AUX321676		
39100	◆	TUBULURE POLIE H FLO 6_8 - RACCORDS CLAMP ASME-BPE	1	AUX321685		
39100	◆	TUBULURE POLIE H FLO 6_8 - RACCORDS CLAMP ISO 2852	1	AUX321686		
39100	◆	TUBULURE POLIE H FLO 6_8 - RACCORDS DIN 11851	1	AUX321684		
39100	◆	TUBULURE POLIE H FLO 6_8 - RACCORDS SMS	1	AUX321683		
39100	◆	TUBULURE POLIE H FLO 6_8 - RACCORDS DIN 11864	1	AUX321687		
39101		TUBULURE	(1)			
39108		PATTE	(1)			
39109		VIS	(2)			
39124		BOUCHON (POMPE AVEC ENVELOPPE)	(1)			
39110	◆	VISSERIE TUBULURE_FOND G_H FLO 6_8 S	1	AUX321691		
39105		GOUJON	(2)			
39106		ECROU BORGNE	(4)			
39107		GOUJON	(2)			
39111		GOUJON	(4)			
39115		ECROU BORGNE	(4)			
39149		VIS	(4)			
39200	◆	ENSEMBLE CYLINDRE_PISTON G_H FLO 6 S	1	AUX321641	■	
39200	◆	ENSEMBLE CYLINDRE_PISTON G_H FLO 8 S	1	AUX321642	■	
39118		INDEXEUR	(1)			
39119		VIS	(1)			
39201		CYLINDRE	(1)			●
39301		PISTON	(1)			●
39304	◆	ECROU DE PISTON G_H FLO 6_8 S	1	AUX244083		●
39304A		VIS	(5)			
39304B		VIS	(2)			
39206	◆	JEU DE JOINTS CVT CE1935/2004 G_H FLO 6_8 S	1	AUX321689	■	
39206	◆	JEU DE JOINTS EPDM CE1935/2004 G_H FLO 6_8 S	1	AUX321690	■	
39206	◆	JEU DE JOINTS FKM CE1935/2004 G_H FLO 6_8 S	1	AUX321688	■	
39113		JOINT	(1)			●
39113A		JOINT	(1)			●
39205		JOINT	(1)			●
39305		JOINT	(1)			●
39306		JOINT	(1)			●
39401	◆	FOND H FLO 6_8 - RACCORD CLAMP ASME BPE-2009	1	AUX321645		
39401	◆	FOND H FLO 6_8 - RACCORD DIN11864	1	AUX321647		
39401	◆	FOND H FLO 6_8 - RACCORD CLAMP ISO 2852	1	AUX321646		
39401	◆	FOND H FLO 6_8 - RACCORD DIN11851	1	AUX321644		
39401	◆	FOND H FLO 6_8 - RACCORD SMS	1	AUX321643		
39401	◆	FOND POLI H FLO 6_8 - RACCORDS CLAMP ASME-BPE	1	AUX321651		
39401	◆	FOND POLI H FLO 6_8 - RACCORDS CLAMP ISO 2852	1	AUX321652		
39401	◆	FOND POLI H FLO 6_8 - RACCORDS DIN 11851	1	AUX321650		
39401	◆	FOND POLI H FLO 6_8 - RACCORDS SMS	1	AUX321649		
39401	◆	FOND POLI H FLO 6_8 - RACCORDS DIN 11864	1	AUX321653		

H-FLO 6 S - H-FLO 8 S

* 1, 2, 4... : Quantité dans le matériel - (1), (2), (4)... : Quantité dans le kit

Repère	Vendable	Description	Qté*	Ref.	Kit maintenance	Pièce usure
		TRANSMISSION H FLO 6_8 S COMPLETE :				
		STANDARD				
39596	◆	STANDARD	1	AUX321730	■	●
39596*	◆	STANDARD_ECS	1	AUX321733	■	●
39596*	◆	STANDARD_ECS_CAPTEUR NIVEAU HUILE	1	AUX321734	■	●
39596*	◆	STANDARD_ATEX_ECS_CAPTEUR NIVEAU HUILE	1	AUX321735	■	●
		AVEC DISPOSITIF SURVEILLANCE SOUFFLET (BMS)				
39596*	◆	BMS	1	AUX321731	■	●
39596*	◆	BMS_ECS	1	AUX321736	■	●
39596*	◆	BMS_ECS_CAPTEUR NIVEAU HUILE	1	AUX321737	■	●
		AVEC DISPOSITIF SURVEILLANCE SOUFFLET (BMS) ATEX				
39596*	◆	BMS ATEX	1	AUX321732	■	●
39596*	◆	BMS ATEX_ECS	1	AUX321738	■	●
39596*	◆	BMS ATEX_ECS_CAPTEUR NIVEAU HUILE	1	AUX321739	■	●
39009A**	◆	JOINTS_BAGUES PALIER G_H FLO 6_8 S	1	AUX321715		
39498		BAGUE	(1)			
39507		BAGUE	(1)			●
39518		JOINT	(1)			●
39602		JOINT	(1)			
39608		JOINT A LEVRE	(1)			●
39608A		JOINT A LEVRE	(1)			●

* ECS : EASY CLEAN SYSTEM - BMS : DISPOSITIF SURVEILLANCE SOUFFLET

** Seulement pour Distributeurs agréés