



P.L. : 1013-H02

Gültigkeit
Ersetzt

Juni 2023
Neu

ERSATZTEILLISTE
PUMPEN
H-FLO 6 S - H-FLO 8 S

Einbau der Ersatzteile siehe Betriebsanleitung.

Bitte bei Anfragen oder Bestellungen die Bestell-Nr. Angeben.

◆ Diese Baugruppen und Ersatzteile sind einzeln erhältlich.

CVT : FEP ummanteltes FKM

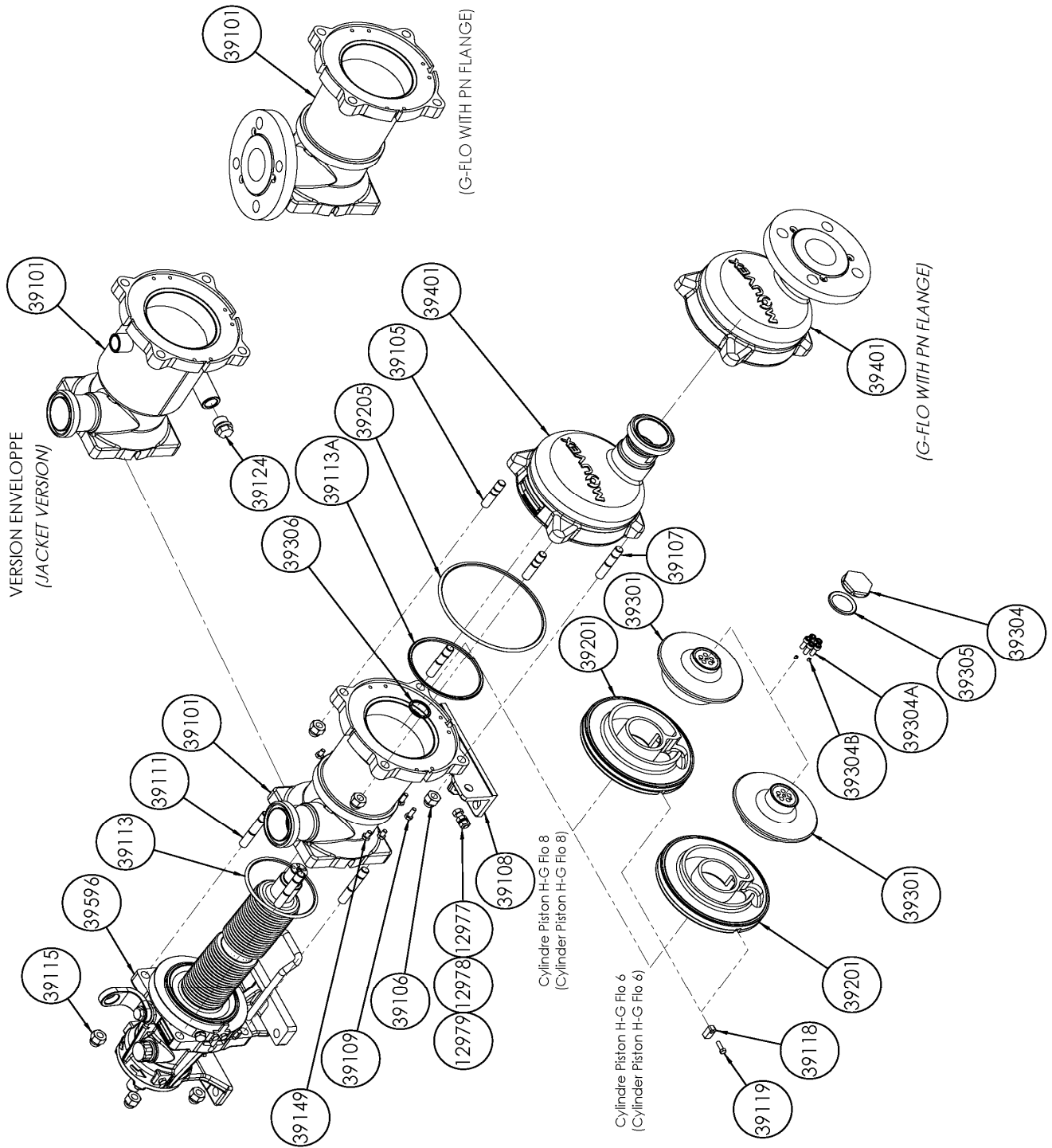
Z.I. la Plaine des Isles - 2 rue des Caillottes F-89000 AUXERRE - France

Tel : +33 (0)3 86 49 86 30 • Fax : +33 (0)3 86 49 87 17

contact.mouvex@psgdover.com • www.mouvex.com

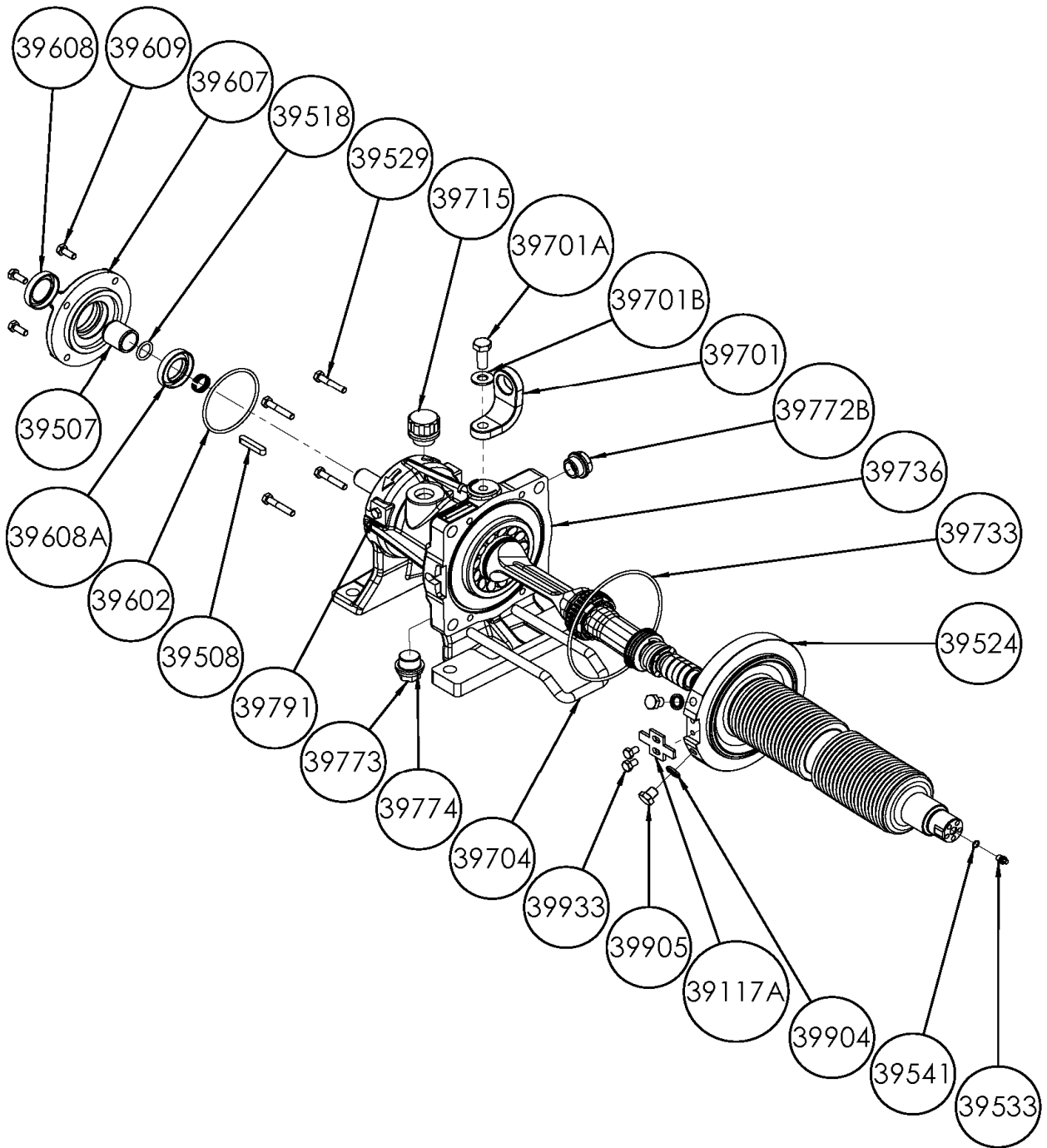
H-FLO 6 S - H-FLO 8 S

Standard-Pumpe & Pumpe mit Heizmantel



H-FLO 6 S - H-FLO 8 S

Antriebsblock



H-FLO 6 S - H-FLO 8 S

* 1, 2, 4... : Stück in der Ausrüstung - (1), (2), (4)... : Stück im Satz

Zeichnung	Bestellbar	Bezeichnung	Stück*	Ref.	Wartungssatz	Verschleißteile
39100	◆	GEHAUSE H FLO 6_8 - ANSCHLUSS CLAMP ASME-BPE	1	AUX321662		
39100	◆	GEHAUSE H FLO 6_8 - ANSCHLUSS CLAMP ISO 2852	1	AUX321663		
39100	◆	GEHAUSE H FLO 6_8 - ANSCHLUSS DIN 11851	1	AUX321661		
39100	◆	GEHAUSE H FLO 6_8 - ANSCHLUSS SMS	1	AUX321660		
39100	◆	GEHAUSE H FLO 6_8 - ANSCHLUSS DIN 11864	1	AUX321664		
39100	◆	GEHAUSE, HEIZMANTEL H FLO 6_8 - ANSCHLUSS CLAMP ASME-BPE	1	AUX321674		
39100	◆	GEHAUSE, HEIZMANTEL H FLO 6_8 - ANSCHLUSS CLAMP ISO 2852	1	AUX321675		
39100	◆	GEHAUSE, HEIZMANTEL H FLO 6_8 - ANSCHLUSS DIN 11851	1	AUX321673		
39100	◆	GEHAUSE, HEIZMANTEL H FLO 6_8 - ANSCHLUSS SMS	1	AUX321672		
39100	◆	GEHAUSE, HEIZMANTEL H FLO 6_8 - ANSCHLUSS DIN 11864	1	AUX321676		
39100	◆	GEHAUSE, POLIERT H FLO 6_8 - ANSCHLUSS CLAMP ASME-BPE	1	AUX321685		
39100	◆	GEHAUSE, POLIERT H FLO 6_8 - ANSCHLUSS CLAMP ISO 2852	1	AUX321686		
39100	◆	GEHAUSE, POLIERT H FLO 6_8 - ANSCHLUSS DIN 11851	1	AUX321684		
39100	◆	GEHAUSE, POLIERT H FLO 6_8 - ANSCHLUSS SMS	1	AUX321683		
39100	◆	GEHAUSE, POLIERT H FLO 6_8 - ANSCHLUSS DIN 11864	1	AUX321687		
39101		GEHAUSE	(1)			
39108		PUMPENFUSS	(1)			
39109		SCHRAUBE	(2)			
39124		STOPFEN (PUMPE MIT HEIZMANTEL)	(1)			
39110	◆	SCHRAUBENSATZ FUR GEHAUSE_GEHAUSEDECKEL G_H FLO 6_8 S	1	AUX321691		
39105		STIFTSCHRAUBE	(2)			
39106		HUTMUTTER	(4)			
39107		STIFTSCHRAUBE	(2)			
39111		STIFTSCHRAUBE	(4)			
39115		HUTMUTTER	(4)			
39149		SCHRAUBE	(4)			
39200	◆	KOLBEN-_ZYLINDERGRUPPE G_H FLO 6 S	1	AUX321641	■	
39200	◆	KOLBEN-_ZYLINDERGRUPPE G_H FLO 8 S	1	AUX321642	■	
39118		STIFT	(1)			
39119		SCHRAUBE	(1)			
39201		ZYLINDER	(1)			●
39301		KOLBEN	(1)			●
39304	◆	KOLBENMUTTER G_H FLO 6_8 S	1	AUX244083		●
39304A		SCHRAUBE	(5)			
39304B		SCHRAUBE	(2)			
39206	◆	DICHTUNGSSATZ CVT CE1935/2004 G_H FLO 6_8 S	1	AUX321689	■	
39206	◆	DICHTUNGSSATZ EPDM CE1935/2004 G_H FLO 6_8 S	1	AUX321690	■	
39206	◆	DICHTUNGSSATZ FKM CE1935/2004 G_H FLO 6_8 S	1	AUX321688	■	
39113		DICHTUNGSRING	(1)			●
39113A		DICHTUNGSRING	(1)			●
39205		DICHTUNGSRING	(1)			●
39305		DICHTUNGSRING	(1)			●
39306		DICHTUNGSRING	(1)			●
39401	◆	GEHAUSEDECKEL H FLO 6_8 - ANSCHLUSS CLAMP ASME BPE-2009	1	AUX321645		
39401	◆	GEHAUSEDECKEL H FLO 6_8 - ANSCHLUSS DIN11864	1	AUX321647		
39401	◆	GEHAUSEDECKEL H FLO 6_8 - ANSCHLUSS CLAMP ISO 2852	1	AUX321646		
39401	◆	GEHAUSEDECKEL H FLO 6_8 - ANSCHLUSS DIN11851	1	AUX321644		
39401	◆	GEHAUSEDECKEL H FLO 6_8 - ANSCHLUSS SMS	1	AUX321643		
39401	◆	GEHAUSEDECKEL, POLIERT H FLO 6_8 - ANSCHLUSS CLAMP ASME-BPE	1	AUX321651		
39401	◆	GEHAUSEDECKEL, POLIERT H FLO 6_8 - ANSCHLUSS CLAMP ISO 2852	1	AUX321652		
39401	◆	GEHAUSEDECKEL, POLIERT H FLO 6_8 - ANSCHLUSS DIN 11851	1	AUX321650		
39401	◆	GEHAUSEDECKEL, POLIERT H FLO 6_8 - ANSCHLUSS SMS	1	AUX321649		
39401	◆	GEHAUSEDECKEL, POLIERT H FLO 6_8 - ANSCHLUSS DIN 11864	1	AUX321653		

H-FLO 6 S - H-FLO 8 S

* 1, 2, 4... : Stück in der Ausrüstung - (1), (2), (4)... : Stück im Satz

Zeichnung	Bestellbar	Bezeichnung	Stück*	Ref.	Wartungssatz	Verschleißteile
		ANTRIEBSBLOCK H FLO 6_8 S, KOMPLETT :				
		STANDARD				
39596	◆	STANDARD	1	AUX321730	■	●
39596*	◆	STANDARD_ECS	1	AUX321733	■	●
39596*	◆	STANDARD_ECS_OLSTANDESENSOR	1	AUX321734	■	●
39596*	◆	STANDARD_ATEX_ECS_OLSTANDESENSOR	1	AUX321735	■	●
		MIT BRUCHSENSOR (BMS)				
39596*	◆	BMS	1	AUX321731	■	●
39596*	◆	BMS_ECS	1	AUX321736	■	●
39596*	◆	BMS_ECS_OLSTANDESENSOR	1	AUX321737	■	●
		MIT BRUCHSENSOR (BMS) ATEX				
39596*	◆	BMS ATEX	1	AUX321732	■	●
39596*	◆	BMS ATEX_ECS	1	AUX321738	■	●
39596*	◆	BMS ATEX_ECS_OLSTANDESENSOR	1	AUX321739	■	●
39009A**	◆	RINGE- UND DICHTUNGSSATZ FUR LAGER G_H FLO 6_8 S	1	AUX321715		
39498		BUCHSE	(1)			
39507		DICHTUNGRING	(1)			●
39518		DICHTUNG	(1)			●
39602		DICHTUNG	(1)			
39608		LIPPENDICHTUNG	(1)			●
39608A		LIPPENDICHTUNG	(1)			●

* ECS : EASY CLEAN SYSTEM - BMS : BRUCHSENSOR

** Nur für autorisierte Händler