

**PIECES DETACHEES  
COMPRESSEURS A VIS  
TYPHON II N - TYPHON II SP**

Conserver la liste de pièces détachées avec la Notice d'instructions.

Pour commander des pièces de rechange, indiquer le(s) Référence(s) désirée(s).

- ◆ Ensembles de pièces ou pièces seules pouvant être fournis.

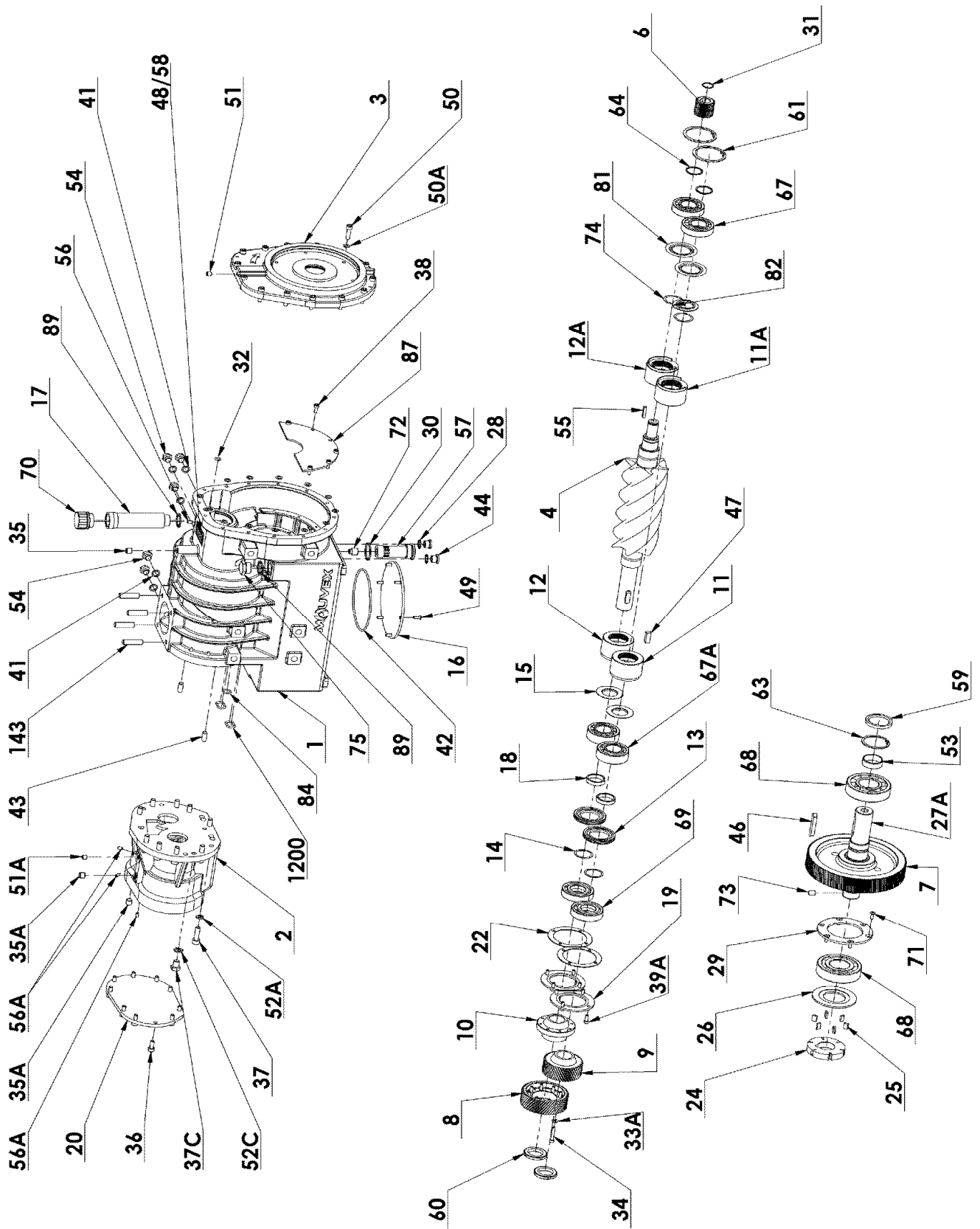
**[PSM] : SEULEMENT POUR "POINT SERVICE MOUVEX"**

Z.I. la Plaine des Isles - 2 rue des Caillottes F-89000 AUXERRE - France

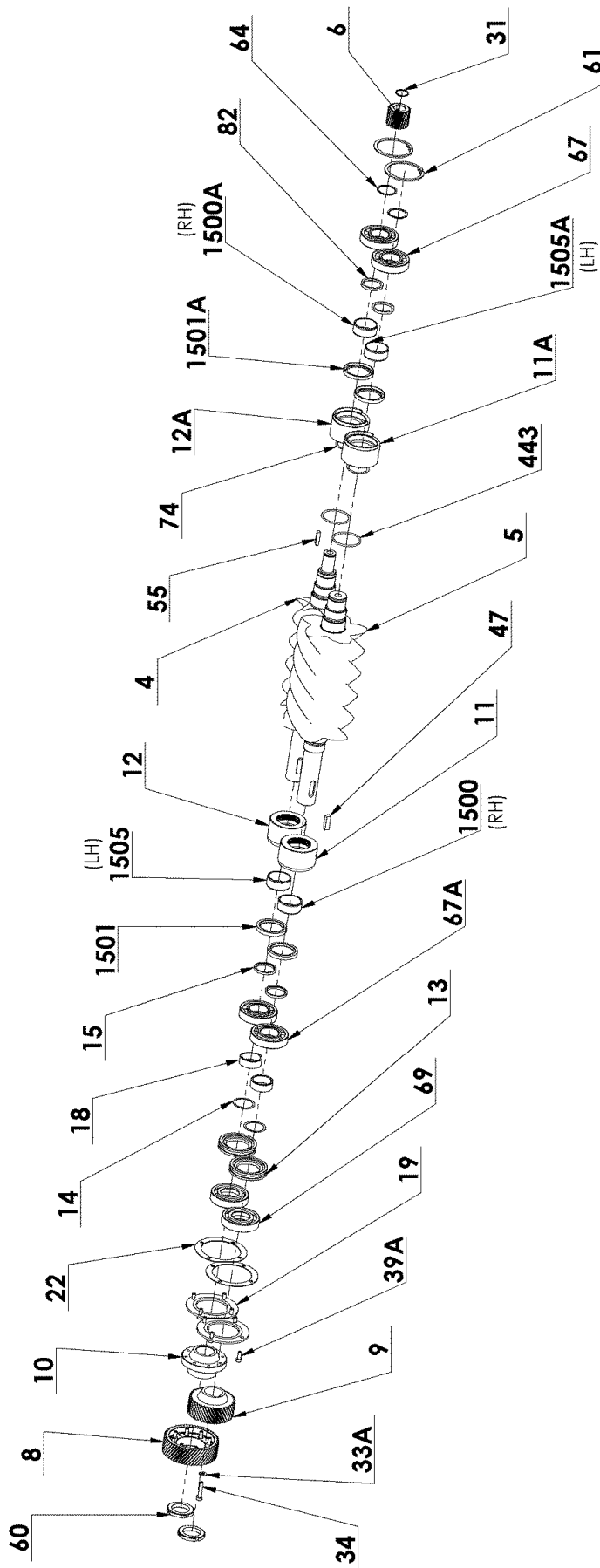
Tél : +33 (0)3 86 49 86 30 • Fax : +33 (0)3 86 49 87 17

contact.mouvex@psgdover.com • www.mouvex.com

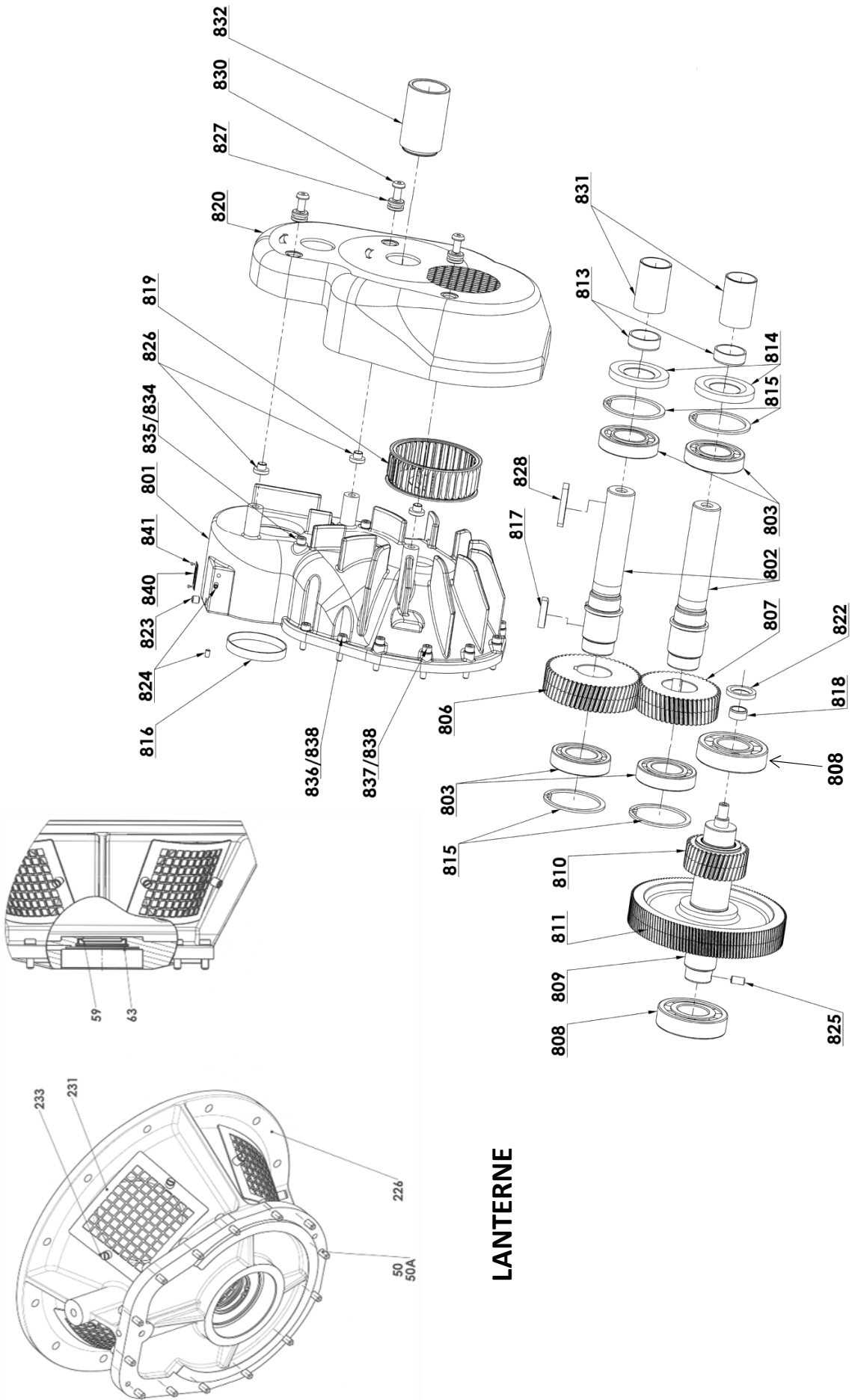
# TYPHON II N



# TYPHON II SP



# MULTIPLICATEUR



# LANTERNE

## OUTILS (SEULEMENT POUR POINT SERVICE MOUVEX Typhon II)



AUX231193



AUX231174



AUX231175



AUX229072



AUX229075



AUX317185



AUX231176



AUX317186

## OUTILS (SEULEMENT POUR POINT SERVICE MOUVEX Typhon II)



AUX317163



AUX317189



AUX317187



AUX316024



AUX317347

# TYPHON II N

\* 1, 2, 4... : Quantité dans le matériel - (1), (2), (4)... : Quantité dans le kit

Repère	Vendable	Description	Qté*	Ref.	Kit maintenance	Pièce usure
1	◆	CORPS	1	AUX225520		
24	◆	ROTOR	1	AUX219140		●
44	◆	BOUCHON MAGNETIQUE	2	AUX215228		
91	◆	KIT JOINT ET CHEMISE ARBRE	1	AUX312135	■	
59	◆	JOINT A LEVRE	1	AUX215438		●
53		CHEMISE	(1)			●
96	◆	KIT FILTRE A HUILE MISTRAL B600 TYPHON II	1	AUX312112	■	
50B		RONDELLE ETANCHE	(1)			●
57A		FILTRE CREPINE	(1)			●
146	◆	BOITE PALIERE COMPLETE TYPHON II (NON ASSEMBLE) [PSM]	1	AUX313343		
10		SUPPORT	(1)			
13		ENTRETOISE	(2)			
14		JEU DE CALES	(2)			
15		DISQUE DE CENTRIFUGATION	(2)			
18		ENTRETOISE	(2)			
19		BRIDE DE ROULEMENT	(2)			
20		COUVERCLE	(1)			
22		JEU DE CALES	(1)			
33A		RONDELLE	(8)			
34		VIS	(8)			
35		BOUCHON	(2)			
36		VIS	(10)			
37		VIS	(10)			
37C		VIS	(2)			
39A		VIS	(8)			
47		CLAVETTE	(2)			
51A		BOUCHON	(1)			
52A		RONDELLE	(10)			
52C		RONDELLE	(2)			
56A		VIS	(3)			
60		ECROU DE ROULEMENT	(2)			
67A		ROULEMENT A BILLES	(2)			
69		BUTEE A BILLES	(2)			
84		JOINT TORIQUE	(1)			
145	◆	COUPLE DE VIS TYPHON II [PSM]	1	AUX312753		
212	◆	BOITE PALIERE ET BAGUES 11 12 TYPHON II MISTRAL (NON ASSEMBLE) [PSM]	1	AUX308712		
2	◆	BOITE PALIERE MISTRAL TYPHON II [PSM]	1	AUX212999		
11		BAGUE BRONZE DROITE (11 ET 12A)	(1)			
12		BAGUE BRONZE GAUCHE (11A ET 12)	(1)			
167	◆	MULTIPLICATEUR 20R	1	AUX312134		
167	◆	MULTIPLICATEUR 30R	1	AUX312171		
6		PETIT PIGNON	(1)			
7		GRAND PIGNON	(1)			
27A		ARBRE D ENTREE	(1)			
31		CIRCLIPS	(1)			
32		JOINT	(1)			
55		CLAVETTE	(1)			
230	◆	KIT LANTERNE SAE4 COMPRESSEURS VIS (MISTRAL B600 TYPHON II)	1	AUX314890		
46		CLAVETTE	(1)			
50		VIS	(14)			
50A		RONDELLE	(14)			
59	◆	JOINT A LEVRE	1	AUX215438		●
63		CIRCLIPS	(1)			
226		LANTERNE PORTE ROULEMENT	(1)			
832	◆	ENSEMBLE GRILLE DE LANTERNE SAE4	4	AUX315575		
231		GRILLE	(1)			
233		VIS	(2)			

# TYPHON II N

\* 1, 2, 4... : Quantité dans le matériel - (1), (2), (4)... : Quantité dans le kit

Repère	Vendable	Description	Qté*	Ref.	Kit maintenance	Pièce usure
<b>373</b>	◆	<b>ENSEMBLE JAUGE A HUILE MISTRAL TYPHON II B1500</b>	<b>1</b>	<b>AUX312656</b>	■	
17		TUBE DE JAUGE	(1)			
70	◆	JAUGE	1	AUX312655		
75		BOUCHON	(1)			
89		RONDELLE ETANCHE	(2)			
<b>800</b>	◆	<b>MULTIPLICATEUR 13R 15L</b>	<b>1</b>	<b>AUX313507</b>	■	
<b>800</b>	◆	<b>MULTIPLICATEUR 19R 22L</b>	<b>1</b>	<b>AUX313964</b>	■	
32		JOINT	(1)			
801		CORPS	(1)			
802		ARBRE D ENTREE	(2)			
803		ROULEMENT A BILLES	(4)			
806		PIGNON 58 DENTS	(1)			
807		PIGNON 50 DENTS	(1)			
808		ROULEMENT A BILLES	(2)			
809		ARBRE SECONDAIRE	(1)			
810		PETIT PIGNON	(1)			
811		GRAND PIGNON	(1)			
813	◆	CHEMISE	2	AUX215763		●
814	◆	JOINT A LEVRE	2	AUX220799		●
815		CIRCLIPS	(4)			
816		BOUCHON	(2)			
817		CLAVETTE	(2)			
818		CHEMISE	(1)			●
819	◆	VENTILATEUR	1	AUX220801		
820	◆	COUVERCLE	1	AUX223103		
822		JOINT A LEVRE	(1)			●
823		BOUCHON	(1)			
824		VIS	(2)			
825		GOUPILLE	(1)			
826		ENTRETOISE	(3)			
827	◆	BAGUE CAOUTCHOUC	3	AUX220803		
828	◆	CLAVETTE	1	AUX210995		
830		VIS	(3)			
831		ENTRETOISE	(1)			
832	◆	PROTECTEUR D'ARBRE	1	AUX222835		
834		RONDELLE ETANCHE	(3)			
835		VIS	(3)			
836		VIS	(4)			
837		VIS	(6)			
838		RONDELLE	(10)			
839		VIS	(1)			
840		PLAQUE D'IDENTIFICATION	(1)			
841		RIVET	(2)			
842		JOINT TORIQUE	(2)			



# TYPHON II N

\* 1, 2, 4... : Quantité dans le matériel - (1), (2), (4)... : Quantité dans le kit

Repère	Vendable	Description	Qté*	Ref.	Kit maintenance	Pièce usure
945	◆	KIT REPARATION NIVEAU 1 TYPHON II (NON ASSEMBLE SAUF KIT VIS) [PSM]	1	AUX318178		
7		GRAND PIGNON	(1)			
11A		BAGUE BRONZE GAUCHE (11A ET 12)	(1)			
12A		BAGUE BRONZE DROITE (11 ET 12A)	(1)			
24	◆	ROTOR	1	AUX219140		●
25A	◆	JEU DE 6 PALETTES POMPE A HUILE	1	AUX320071		
25		PALETTE	(6)			●
26		COUVERCLE	(1)			
27A		ARBRE D ENTREE	(1)			
29		COUVERCLE DE ROULEMENT	(1)			
46		CLAVETTE	(1)			
53		CHEMISE	(1)			●
59	◆	JOINT A LEVRE	1	AUX215438		●
61		CIRCLIPS	(2)			
63		CIRCLIPS	(1)			
64		CIRCLIPS	(2)			
67		ROULEMENT A BILLES	(2)			
68		ROULEMENT A BILLES	(2)			
71		VIS	(6)			
73		GOUPILLE	(1)			
74		RESSORT	(2)			
81		JOINT METALLIQUE DE ROULEMENT	(2)			
82		DISQUE DE CENTRIFUGATION	(2)			
950	◆	KIT VIS TYPHON II 20R [PSM]	1	AUX314675	■	
6		PETIT PIGNON	(1)			
31		CIRCLIPS	(1)			
32		JOINT	(1)			
55		CLAVETTE	(1)			
146	◆	BOITE PALIERE COMPLETE TYPHON II (NON ASSEMBLE) [PSM]	1	AUX313343		
10		SUPPORT	(1)			
13		ENTRETOISE	(2)			
14		JEU DE CALES	(2)			
15		DISQUE DE CENTRIFUGATION	(2)			
18		ENTRETOISE	(2)			
19		BRIDE DE ROULEMENT	(2)			
20		COUVERCLE	(1)			
22		JEU DE CALES	(2)			
33A		RONDELLE	(8)			
34		VIS	(8)			
35		BOUCHON	(2)			
36		VIS	(10)			
37		VIS	(10)			
37C		VIS	(2)			
39A		VIS	(8)			
47		CLAVETTE	(2)			
51A		BOUCHON	(1)			
52A		RONDELLE	(10)			
52C		RONDELLE	(2)			
56A		VIS	(3)			
60		ECROU DE ROULEMENT	(2)			
67A		ROULEMENT A BILLES	(2)			
69		BUTEE A BILLES	(2)			
84		JOINT TORIQUE	(1)			
145	◆	COUPLE DE VIS TYPHON II [PSM]	1	AUX312753		
212	◆	BOITE PALIERE ET BAGUES 11 12 TYPHON II MISTRAL (NON ASSEMBLE) [PSM]	1	AUX308712		
2	◆	BOITE PALIERE MISTRAL TYPHON II [PSM]	1	AUX212999		
11		BAGUE BRONZE DROITE (11 ET 12A)	(1)			
12		BAGUE BRONZE GAUCHE (11A ET 12)	(1)			
189		PIGNONS DE SYNCHRONISATION	(1)			
1200		JOINT	(2)			

# TYPHON II N

\* 1, 2, 4... : Quantité dans le matériel - (1), (2), (4)... : Quantité dans le kit

Repère	Vendable	Description	Qté*	Ref.	Kit maintenance	Pièce usure
<b>946</b>	◆	<b>KIT REPARATION NIVEAU 2 TYPHON II (NON ASSEMBLE) [PSM]</b>	<b>1</b>	<b>AUX318179</b>		
10		SUPPORT	(1)			
11		BAGUE BRONZE DROITE (11 ET 12A)	(1)			
11A		BAGUE BRONZE GAUCHE (11A ET 12)	(1)			
12		BAGUE BRONZE GAUCHE (11A ET 12)	(1)			
12A		BAGUE BRONZE DROITE (11 ET 12A)	(1)			
13		ENTRETOISE	(2)			
14		JEU DE CALES	(2)			
15		DISQUE DE CENTRIFUGATION	(2)			
18		ENTRETOISE	(2)			
19		BRIDE DE ROULEMENT	(2)			
22		JEU DE CALES	(1)			
33A		RONDELLE	(8)			
34		VIS	(8)			
39A		VIS	(8)			
47		CLAVETTE	(2)			
55		CLAVETTE	(1)			
60		ECROU DE ROULEMENT	(2)			
61		CIRCLIPS	(2)			
64		CIRCLIPS	(2)			
74		RESSORT	(2)			
81		JOINT METALLIQUE DE ROULEMENT	(2)			
82		DISQUE DE CENTRIFUGATION	(2)			
145	◆	COUPLE DE VIS TYPHON II [PSM]	1	AUX312753		
189		PIGNONS DE SYNCHRONISATION	(1)			
<b>947</b>	◆	<b>KIT REPARATION NIVEAU 3 TYPHON II (NON ASSEMBLE) [PSM]</b>	<b>1</b>	<b>AUX318180</b>		
10		SUPPORT	(1)			
11		BAGUE BRONZE DROITE (11 ET 12A)	(1)			
11A		BAGUE BRONZE GAUCHE (11A ET 12)	(1)			
12		BAGUE BRONZE GAUCHE (11A ET 12)	(1)			
12A		BAGUE BRONZE DROITE (11 ET 12A)	(1)			
13		ENTRETOISE	(2)			
14		JEU DE CALES	(2)			
15		DISQUE DE CENTRIFUGATION	(2)			
18		ENTRETOISE	(2)			
19		BRIDE DE ROULEMENT	(2)			
22		JEU DE CALES	(1)			
33A		RONDELLE	(8)			
34		VIS	(8)			
39A		VIS	(8)			
60		ECROU DE ROULEMENT	(2)			
61		CIRCLIPS	(2)			
64		CIRCLIPS	(2)			
74		RESSORT	(2)			
81		JOINT METALLIQUE DE ROULEMENT	(2)			
82		DISQUE DE CENTRIFUGATION	(2)			
<b>948</b>	◆	<b>KIT BAGUES TYPHON II_MISTRAL_B1500 [PSM]</b>	<b>1</b>	<b>AUX319157</b>		
11		BAGUE BRONZE DROITE (11 ET 12A)	(1)			
12		BAGUE BRONZE GAUCHE (11A ET 12)	(1)			

# TYPHON II N

\* 1, 2, 4... : Quantité dans le matériel - (1), (2), (4)... : Quantité dans le kit

Repère	Vendable	Description	Qté*	Ref.	Kit maintenance	Pièce usure
950	◆	KIT VIS TYPHON II 20R [PSM]	1	AUX314675	■	
6		PETIT PIGNON	(1)			
31		CIRCLIPS	(1)			
32		JOINT	(1)			
55		CLAVETTE	(1)			
146	◆	BOITE PALIERE COMPLETE TYPHON II (NON ASSEMBLE) [PSM]	1	AUX313343		
10		SUPPORT	(1)			
13		ENTRETOISE	(2)			
14		JEU DE CALES	(2)			
15		DISQUE DE CENTRIFUGATION	(2)			
18		ENTRETOISE	(2)			
19		BRIDE DE ROULEMENT	(2)			
20		COUVERCLE	(1)			
22		JEU DE CALES	(1)			
33A		RONDELLE	(8)			
34		VIS	(8)			
35		BOUCHON	(2)			
36		VIS	(10)			
37		VIS	(10)			
37C		VIS	(2)			
39A		VIS	(8)			
47		CLAVETTE	(2)			
51A		BOUCHON	(1)			
52A		RONDELLE	(10)			
52C		RONDELLE	(2)			
56A		VIS	(3)			
60		ECROU DE ROULEMENT	(2)			
67A		ROULEMENT A BILLES	(2)			
69		BUTEE A BILLES	(2)			
84		JOINT TORIQUE	(1)			
145	◆	COUPLE DE VIS TYPHON II [PSM]	1	AUX312753		
212	◆	BOITE PALIERE ET BAGUES 11 12 TYPHON II MISTRAL (NON ASSEMBLE) [PSM]	1	AUX308712		
2	◆	BOITE PALIERE MISTRAL TYPHON II [PSM]	1	AUX212999		
11		BAGUE BRONZE DROITE (11 ET 12A)	(1)			
12		BAGUE BRONZE GAUCHE (11A ET 12)	(1)			
189		PIGNONS DE SYNCHRONISATION	(1)			
1200		JOINT	(2)			

# TYPHON II N

\* 1, 2, 4... : Quantité dans le matériel - (1), (2), (4)... : Quantité dans le kit

Repère	Vendable	Description	Qté*	Ref.	Kit maintenance	Pièce usure
952	◆	<b>KIT VIS TYPHON II N 30R [PSM]</b>	1	AUX314683	■	
6		PETIT PIGNON	(1)			
31		CIRCLIPS	(1)			
32		JOINT	(1)			
55		CLAVETTE	(1)			
146	◆	<b>BOITE PALIERE COMPLETE TYPHON II (NON ASSEMBLE) [PSM]</b>	1	AUX313343		
10		SUPPORT	(1)			
13		ENTRETOISE	(2)			
14		JEU DE CALES	(2)			
15		DISQUE DE CENTRIFUGATION	(2)			
18		ENTRETOISE	(2)			
19		BRIDE DE ROULEMENT	(2)			
20		COUVERCLE	(1)			
22		JEU DE CALES	(1)			
33A		RONDELLE	(8)			
34		VIS	(8)			
35		BOUCHON	(2)			
36		VIS	(10)			
37		VIS	(10)			
37C		VIS	(2)			
39A		VIS	(8)			
47		CLAVETTE	(2)			
51A		BOUCHON	(1)			
52A		RONDELLE	(10)			
52C		RONDELLE	(2)			
56A		VIS	(3)			
60		ECROU DE ROULEMENT	(2)			
67A		ROULEMENT A BILLES	(2)			
69		BUTEE A BILLES	(2)			
84		JOINT TORIQUE	(1)			
145	◆	<b>COUPLE DE VIS TYPHON II [PSM]</b>	1	AUX312753		
212	◆	<b>BOITE PALIERE ET BAGUES 11 12 TYPHON II MISTRAL (NON ASSEMBLE) [PSM]</b>	1	AUX308712		
2	◆	<b>BOITE PALIERE MISTRAL TYPHON II [PSM]</b>	1	AUX212999		
11		BAGUE BRONZE DROITE (11 ET 12A)	(1)			
12		BAGUE BRONZE GAUCHE (11A ET 12)	(1)			
189		PIGNONS DE SYNCHRONISATION	(1)			
1200		JOINT	(2)			
954	◆	<b>KIT SERVICE A TYPHON II (NON ASSEMBLE) [PSM]</b>	1	AUX313929		
6		PETIT PIGNON	(1)			
11A		BAGUE BRONZE DROITE (11 ET 12A)	(2)			
12A		BAGUE BRONZE GAUCHE (11A ET 12)	(2)			
14		JEU DE CALES	(2)			
22		JEU DE CALES	(1)			
31		CIRCLIPS	(1)			
55		CLAVETTE	(1)			
67		ROULEMENT A BILLES	(2)			
67A		ROULEMENT A BILLES	(2)			
68		ROULEMENT A BILLES	(2)			
69		BUTEE A BILLES	(2)			
145	◆	<b>COUPLE DE VIS TYPHON II [PSM]</b>	1	AUX312753		

# TYPHON II N

\* 1, 2, 4... : Quantité dans le matériel - (1), (2), (4)... : Quantité dans le kit

Repère	Vendable	Description	Qté*	Ref.	Kit maintenance	Pièce usure
955	◆	<b>KIT SERVICE B TYPHON II (NON ASSEMBLE) [PSM]</b>	1	AUX313927		
6		PETIT PIGNON	(1)			
14		JEU DE CALES	(2)			
22		JEU DE CALES	(1)			
31		CIRCLIPS	(1)			
55		CLAVETTE	(1)			
67		ROULEMENT A BILLES	(2)			
67A		ROULEMENT A BILLES	(2)			
68		ROULEMENT A BILLES	(2)			
69		BUTEE A BILLES	(2)			
956	◆	<b>KIT SERVICE C TYPHON II (NON ASSEMBLE) [PSM]</b>	1	AUX314393		
6		PETIT PIGNON	(1)			
11A		BAGUE BRONZE GAUCHE (11A ET 12)	(1)			
12A		BAGUE BRONZE DROITE (11 ET 12A)	(1)			
14		JEU DE CALES	(2)			
18		ENTRETOISE	(2)			
22		JEU DE CALES	(1)			
25A	◆	JEU DE 6 PALETTES POMPE A HUILE	1	AUX320071		●
25		PALETTE	(6)			
28		JOINT	(2)			
30		RONDELLE ETANCHE	(1)			
31		CIRCLIPS	(1)			
32		JOINT	(1)			
33A		RONDELLE	(8)			
34		VIS	(8)			
37		VIS	(10)			
41		JOINT	(2)			
42		JOINT TORIQUE	(1)			
46		CLAVETTE	(1)			
47		CLAVETTE	(2)			
49		VIS	(6)			
52A		RONDELLE	(10)			
53		CHEMISE	(1)			●
55		CLAVETTE	(1)			
59	◆	JOINT A LEVRE	1	AUX215438		●
64		CIRCLIPS	(2)			
67		ROULEMENT A BILLES	(2)			
67A		ROULEMENT A BILLES	(2)			
68		ROULEMENT A BILLES	(2)			
69		BUTEE A BILLES	(2)			
74		RESSORT	(2)			
81		JOINT METALLIQUE DE ROULEMENT	(2)			
84		JOINT TORIQUE	(1)			
89		RONDELLE ETANCHE	(2)			
145	◆	COUPLE DE VIS TYPHON II [PSM]	1	AUX312753		
189		PIGNONS DE SYNCHRONISATION	(1)			
212	◆	BOITE PALIERE ET BAGUES 11 12 TYPHON II MISTRAL (NON ASSEMBLE) [PSM]	1	AUX308712		
2	◆	BOITE PALIERE MISTRAL TYPHON II [PSM]	1	AUX212999		
11		BAGUE BRONZE DROITE (11 ET 12A)	(1)			
12		BAGUE BRONZE GAUCHE (11A ET 12)	(1)			
1534	◆	<b>BIDON 10 LITRES (HUILE BSC3)</b>	1	AUX316304		●
1535	◆	<b>BIDON 30 LITRES (HUILE BSC3)</b>	1	AUX316305	■	●
1536	◆	<b>BIDON 208 LITRES (HUILE BSC3)</b>	1	AUX316492		●
1537	◆	<b>BIDON 1 LITRE (HUILE BSC3)</b>	1	AUX316301		●
1538	◆	<b>BIDON 2 LITRES (HUILE BSC3)</b>	1	AUX316302		●
1540	◆	<b>BIDON 7 LITRES (HUILE BSC3)</b>	1	AUX316554		●
1541	◆	<b>BIDON 8 LITRES (HUILE BSC3)</b>	1	AUX316555		●

# TYPHON II N

\* 1, 2, 4... : Quantité dans le matériel - (1), (2), (4)... : Quantité dans le kit

Repère	Vendable	Description	Qté*	Ref.	Kit maintenance	Pièce usure
<b>1562</b>	◆	<b>KIT OUTILS TYPHON II [PSM]</b>	<b>1</b>	<b>AUX317378</b>		
949	◆	OUTIL DE MONTAGE MANNEQUIN TYPHON II [PSM]	1	AUX317347		
957	◆	OUTIL D'EXTRACTION PIGNON 20R REP 6 (MISTRAL_TYPHON_B1500) [PSM]	1	AUX316024		
1551	◆	OUTIL DE MONTAGE BAGUE BRONZE [PSM]	1	AUX231193		
1554	◆	OUTIL DE MONTAGE ROULEMENT EXT BOITE PALIERE [PSM]	1	AUX229075		
1558	◆	OUTIL DE MONTAGE ROULEMENT INT BOITE PALIERE [PSM]	1	AUX229072		
1559A	◆	OUTIL REGLAGE COMPRESSION EMPILAGE MISTRAL TYPHON II B1500 [PSM]	1	AUX317185		
1559B	◆	OUTIL REGLAGE JEU FACE BOITE PALIERE [PSM]	1	AUX317186		
1560	◆	OUTIL DE BLOCAGE DES VIS [PSM]	1	AUX317163		
1561	◆	OUTIL DE BLOCAGE DES PIGNONS DE SYNCHRONISATION [PSM]	1	AUX317189		
1592	◆	OUTIL DE REGLAGE DES PIGNONS DE SYNCHRONISATION [PSM]	1	AUX317187		
1601	◆	OUTIL SERRAGE [PSM]	1	AUX231176		
1603	◆	OUTIL DE MONTAGE INSERT DE FILTRE [PSM]	1	AUX231174		
1604	◆	OUTIL DE MONTAGE ROULEMENT 68 [PSM]	1	AUX231175		
<b>1579</b>	◆	<b>KIT DE CONVERSION 20R EN 30R (NON ASSEMBLE)</b>	<b>1</b>	<b>AUX315127</b>	■	
46		CLAVETTE	(1)			
53		CHEMISE	(1)			●
59	◆	JOINT A LEVRE	1	AUX215438		●
63		CIRCLIPS	(1)			
68		ROULEMENT A BILLES	(2)			
73		GOUPILLE	(1)			
167	◆	MULTIPLICATEUR 30R	1	AUX312171		
6		PETIT PIGNON	(1)			
7		GRAND PIGNON	(1)			
27A		ARBRE D ENTREE	(1)			
31		CIRCLIPS	(1)			
32		JOINT	(1)			
55		CLAVETTE	(1)			
<b>1580</b>	◆	<b>KIT DE CONVERSION 30R EN 20R (NON ASSEMBLE)</b>	<b>1</b>	<b>AUX315128</b>	■	
46		CLAVETTE	(1)			
53		CHEMISE	(1)			●
59	◆	JOINT A LEVRE	1	AUX215438		●
63		CIRCLIPS	(1)			
68		ROULEMENT A BILLES	(2)			
73		GOUPILLE	(1)			
167	◆	MULTIPLICATEUR 20R	1	AUX312134		
6		PETIT PIGNON	(1)			
7		GRAND PIGNON	(1)			
27A		ARBRE D ENTREE	(1)			
31		CIRCLIPS	(1)			
32		JOINT	(1)			
55		CLAVETTE	(1)			

# TYPHON II N

\* 1, 2, 4... : Quantité dans le matériel - (1), (2), (4)... : Quantité dans le kit

Repère	Vendable	Description	Qté*	Ref.	Kit maintenance	Pièce usure
1581	◆	KIT DE CONVERSION 20R EN 19R_22L (NON ASSEMBLE)	1	AUX315063	■	
6		PETIT PIGNON	(1)			
31		CIRCLIPS	(1)			
55		CLAVETTE	(1)			
800	◆	MULTIPLICATEUR 19R 22L	1	AUX313964	■	
32		JOINT	(1)			
801		CORPS	(1)			
802		ARBRE D ENTREE	(2)			
803		ROULEMENT A BILLES	(4)			
806		PIGNON 58 DENTS	(1)			
807		PIGNON 50 DENTS	(1)			
808		ROULEMENT A BILLES	(2)			
809		ARBRE SECONDAIRE	(1)			
810		PETIT PIGNON	(1)			
811		GRAND PIGNON	(1)			
813	◆	CHEMISE	2	AUX215763		●
814	◆	JOINT A LEVRE	2	AUX220799		●
815		CIRCLIPS	(4)			
816		BOUCHON	(2)			
817		CLAVETTE	(2)			
818		CHEMISE	(1)			●
819	◆	VENTILATEUR	1	AUX220801		
820	◆	COUVERCLE	1	AUX223103		
822		JOINT A LEVRE	(1)			●
823		BOUCHON	(1)			
824		VIS	(2)			
825		GOUPILLE	(1)			
826		ENTRETOISE	(3)			
827	◆	BAGUE CAOUTCHOUC	3	AUX220803		
828	◆	CLAVETTE	1	AUX210995		
830		VIS	(3)			
831		ENTRETOISE	(1)			
832	◆	PROTECTEUR D'ARBRE	1	AUX222835		
834		RONDELLE ETANCHE	(3)			
835		VIS	(3)			
836		VIS	(4)			
837		VIS	(6)			
838		RONDELLE	(10)			
839		VIS	(1)			
840		PLAQUE D'IDENTIFICATION	(1)			
841		RIVET	(2)			
842		JOINT TORIQUE	(2)			

# TYPHON II N

\* 1, 2, 4... : Quantité dans le matériel - (1), (2), (4)... : Quantité dans le kit

Repère	Vendable	Description	Qté*	Ref.	Kit maintenance	Pièce usure
1582	◆	KIT DE CONVERSION 30R EN 13R_15L (NON ASSEMBLE)	1	AUX315064	■	
6		PETIT PIGNON	(1)			
31		CIRCLIPS	(1)			
55		CLAVETTE	(1)			
800	◆	MULTIPLICATEUR 13R 15L	1	AUX313507	■	
32		JOINT	(1)			
801		CORPS	(1)			
802		ARBRE D ENTREE	(2)			
803		ROULEMENT A BILLES	(4)			
806		PIGNON 58 DENTS	(1)			
807		PIGNON 50 DENTS	(1)			
808		ROULEMENT A BILLES	(2)			
809		ARBRE SECONDAIRE	(1)			
810		PETIT PIGNON	(1)			
811		GRAND PIGNON	(1)			
813	◆	CHEMISE	2	AUX215763		●
814	◆	JOINT A LEVRE	2	AUX220799		●
815		CIRCLIPS	(4)			
816		BOUCHON	(2)			
817		CLAVETTE	(2)			
818		CHEMISE	(1)			●
819	◆	VENTILATEUR	1	AUX220801		
820	◆	COUVERCLE	1	AUX223103		
822		JOINT A LEVRE	(1)			●
823		BOUCHON	(1)			
824		VIS	(2)			
825		GOUPILLE	(1)			
826		ENTRETOISE	(3)			
827	◆	BAGUE CAOUTCHOUC	3	AUX220803		
828	◆	CLAVETTE	1	AUX210995		
830		VIS	(3)			
831		ENTRETOISE	(1)			
832	◆	PROTECTEUR D'ARBRE	1	AUX222835		
834		RONDELLE ETANCHE	(3)			
835		VIS	(3)			
836		VIS	(4)			
837		VIS	(6)			
838		RONDELLE	(10)			
839		VIS	(1)			
840		PLAQUE D'IDENTIFICATION	(1)			
841		RIVET	(2)			
842		JOINT TORIQUE	(2)			



# TYPHON II N

\* 1, 2, 4... : Quantité dans le matériel - (1), (2), (4)... : Quantité dans le kit

Repère	Vendable	Description	Qté*	Ref.	Kit maintenance	Pièce usure
<b>1583</b>	◆	<b>KIT DE CONVERSION 13R_15L VERS 19R_22L (NON ASSEMBLE)</b>	<b>1</b>	<b>AUX315241</b>	■	
6		PETIT PIGNON	(1)			
31		CIRCLIPS	(1)			
32		JOINT	(1)			
55		CLAVETTE	(1)			
808		ROULEMENT A BILLES	(2)			
809		ARBRE SECONDAIRE	(1)			
810		PETIT PIGNON	(1)			
811		GRAND PIGNON	(1)			
818		CHEMISE	(1)			●
822		JOINT A LEVRE	(1)			●
825		GOUPILLE	(1)			
<b>1584</b>	◆	<b>KIT DE CONVERSION 19R_22L VERS 13R_15L (NON ASSEMBLE)</b>	<b>1</b>	<b>AUX315242</b>	■	
6		PETIT PIGNON	(1)			
31		CIRCLIPS	(1)			
32		JOINT	(1)			
55		CLAVETTE	(1)			
808		ROULEMENT A BILLES	(2)			
809		ARBRE SECONDAIRE	(1)			
810		PETIT PIGNON	(1)			
811		GRAND PIGNON	(1)			
818		CHEMISE	(1)			●
822		JOINT A LEVRE	(1)			●
825		GOUPILLE	(1)			
<b>1585</b>	◆	<b>KIT DE CONVERSION 13R/15L VERS 20R (NON ASSEMBLE)</b>	<b>1</b>	<b>AUX316899</b>	■	
3		COUVERCLE	(1)			
7		GRAND PIGNON	(1)			
27A		ARBRE D ENTREE	(1)			
32		JOINT	(1)			
46		CLAVETTE	(1)			
50		VIS	(14)			
50A		RONDELLE	(14)			
51		BOUCHON	(1)			
53		CHEMISE	(1)			●
59	◆	JOINT A LEVRE	1	AUX215438		●
63		CIRCLIPS	(1)			
68		ROULEMENT A BILLES	(2)			
73		GOUPILLE	(1)			
<b>1586</b>	◆	<b>KIT DE CONVERSION 13R/15L VERS 30R (NON ASSEMBLE)</b>	<b>1</b>	<b>AUX316900</b>	■	
3		COUVERCLE	(1)			
46		CLAVETTE	(1)			
50		VIS	(14)			
50A		RONDELLE	(14)			
51		BOUCHON	(1)			
53		CHEMISE	(1)			●
59	◆	JOINT A LEVRE	1	AUX215438		●
63		CIRCLIPS	(1)			
68		ROULEMENT A BILLES	(2)			
73		GOUPILLE	(1)			
167	◆	MULTIPLICATEUR 30R	1	AUX312171		
6		PETIT PIGNON	(1)			
7		GRAND PIGNON	(1)			
27A		ARBRE D ENTREE	(1)			
31		CIRCLIPS	(1)			
32		JOINT	(1)			
55		CLAVETTE	(1)			

# TYPHON II N

\* 1, 2, 4... : Quantité dans le matériel - (1), (2), (4)... : Quantité dans le kit

Repère	Vendable	Description	Qté*	Ref.	Kit maintenance	Pièce usure
<b>1655</b>	◆	<b>KIT DE CONVERSION 19R_22L VERS 20R (NON ASSEMBLE)</b>	<b>1</b>	<b>AUX319858</b>	■	
3		COUVERCLE	(1)			
6		PETIT PIGNON	(1)			
7		GRAND PIGNON	(1)			
27A		ARBRE D ENTREE	(1)			
31		CIRCLIPS	(1)			
32		JOINT	(1)			
46		CLAVETTE	(1)			
50		VIS	(14)			
50A		RONDELLE	(14)			
51		BOUCHON	(1)			
53		CHEMISE	(1)			●
55		CLAVETTE	(1)			
59	◆	JOINT A LEVRE	1	AUX215438		●
63		CIRCLIPS	(1)			
68		ROULEMENT A BILLES	(2)			
73		GOUPILLE	(1)			
<b>1656</b>	◆	<b>KIT DE CONVERSION 19R_22L VERS 30R (NON ASSEMBLE)</b>	<b>1</b>	<b>AUX319859</b>	■	
3		COUVERCLE	(1)			
7		GRAND PIGNON	(1)			
27A		ARBRE D ENTREE	(1)			
32		JOINT	(1)			
46		CLAVETTE	(1)			
50		VIS	(14)			
50A		RONDELLE	(14)			
51		BOUCHON	(1)			
53		CHEMISE	(1)			●
59	◆	JOINT A LEVRE	1	AUX215438		●
63		CIRCLIPS	(1)			
68		ROULEMENT A BILLES	(2)			
73		GOUPILLE	(1)			

# TYPHON II SP

\* 1, 2, 4... : Quantité dans le matériel - (1), (2), (4)... : Quantité dans le kit

Repère	Vendable	Description	Qté*	Ref.	Kit maintenance	Pièce usure
1	◆	CORPS	1	AUX225520		
24	◆	ROTOR	1	AUX219140		●
44	◆	BOUCHON MAGNETIQUE	2	AUX215228		
91	◆	KIT JOINT ET CHEMISE ARBRE	1	AUX312135	■	
59	◆	JOINT A LEVRE	1	AUX215438		●
53		CHEMISE	(1)			●
96	◆	KIT FILTRE A HUILE MISTRAL B600 TYPHON II	1	AUX312112	■	
50B		RONDELLE ETANCHE	(1)			●
57A		FILTRE CREPINE	(1)			●
146	◆	BOITE PALIERE COMPLETE TYPHON II SP (NON ASSEMBLE) [PSM]	1	AUX314068		
10		SUPPORT	(1)			
13		ENTRETOISE	(2)			
14		JEU DE CALES	(2)			
15		DISQUE DE CENTRIFUGATION	(2)			
18		ENTRETOISE	(2)			
19		BRIDE DE ROULEMENT	(2)			
20		COUVERCLE	(1)			
22		JEU DE CALES	(1)			
33A		RONDELLE	(8)			
34		VIS	(8)			
35A		BOUCHON	(1)			
36		VIS	(10)			
37		VIS	(10)			
37C		VIS	(2)			
39A		VIS	(8)			
47		CLAVETTE	(2)			
51A		BOUCHON	(1)			
52A		RONDELLE	(10)			
52C		RONDELLE	(2)			
56A		VIS	(3)			
60		ECROU DE ROULEMENT	(2)			
67A		ROULEMENT A BILLES	(2)			
69		BUTEE A BILLES	(2)			
84		JOINT TORIQUE	(1)			
145	◆	COUPLE DE VIS TYPHON II SP [PSM]	1	AUX314069		
212	◆	BOITE PALIERE ET BAGUES 11 12 TYPHON II SP B1500 (NON ASSEMBLE) [PSM]	1	AUX313867		
2	◆	BOITE PALIERE MISTRAL TYPHON II [PSM]	1	AUX212999		
11		BAGUE BRONZE DROITE TYPHON II SP	(1)			
12		BAGUE BRONZE GAUCHE TYPHON II SP	(1)			
1500		CHEMISE MH6 RH	(1)			
1501		JOINT A LEVRE	(2)			
1505		CHEMISE MH6 LH	(1)			
167	◆	MULTIPLICATEUR 20R	1	AUX312134		
167	◆	MULTIPLICATEUR 30R	1	AUX312171		
6		PETIT PIGNON	(1)			
7		GRAND PIGNON	(1)			
27A		ARBRE D ENTREE	(1)			
31		CIRCLIPS	(1)			
32		JOINT	(1)			
55		CLAVETTE	(1)			

# TYPHON II SP

\* 1, 2, 4... : Quantité dans le matériel - (1), (2), (4)... : Quantité dans le kit

Repère	Vendable	Description	Qté*	Ref.	Kit maintenance	Pièce usure
<b>230</b>	◆	<b>KIT LANTERNE SAE4 COMPRESSEURS VIS (MISTRAL B600 TYPHON II)</b>	<b>1</b>	<b>AUX314890</b>		
46		CLAVETTE	(1)			
50		VIS	(14)			
50A		RONDELLE	(14)			
59	◆	JOINT A LEVRE	1	AUX215438		●
63		CIRCLIPS	(1)			
226		LANTERNE PORTE ROULEMENT	(1)			
832	◆	ENSEMBLE GRILLE DE LANTERNE SAE4	4	AUX315575		
231		GRILLE	(1)			
233		VIS	(2)			
<b>373</b>	◆	<b>ENSEMBLE JAUGE A HUILE MISTRAL TYPHON II B1500</b>	<b>1</b>	<b>AUX312656</b>	■	
17		TUBE DE JAUGE	(1)			
70	◆	JAUGE	1	AUX312655		
75		BOUCHON	(1)			
89		RONDELLE ETANCHE	(2)			
<b>800</b>	◆	<b>MULTIPLICATEUR 13R 15L</b>	<b>1</b>	<b>AUX313507</b>	■	
<b>800</b>	◆	<b>MULTIPLICATEUR 19R 22L</b>	<b>1</b>	<b>AUX313964</b>	■	
32		JOINT	(1)			
801		CORPS	(1)			
802		ARBRE D ENTREE	(2)			
803		ROULEMENT A BILLES	(4)			
806		PIGNON 58 DENTS	(1)			
807		PIGNON 50 DENTS	(1)			
808		ROULEMENT A BILLES	(2)			
809		ARBRE SECONDAIRE	(1)			
810		PETIT PIGNON	(1)			
811		GRAND PIGNON	(1)			
813	◆	CHEMISE	2	AUX215763		●
814	◆	JOINT A LEVRE	2	AUX220799		●
815		CIRCLIPS	(4)			
816		BOUCHON	(2)			
817		CLAVETTE	(2)			
818		CHEMISE	(1)			●
819	◆	VENTILATEUR	1	AUX220801		
820	◆	COUVERCLE	1	AUX223103		
822		JOINT A LEVRE	(1)			●
823		BOUCHON	(1)			
824		VIS	(2)			
825		GOUPILLE	(1)			
826		ENTRETOISE	(3)			
827	◆	BAGUE CAOUTCHOUC	3	AUX220803		
828	◆	CLAVETTE	1	AUX210995		
830		VIS	(3)			
831		ENTRETOISE	(1)			
832	◆	PROTECTEUR D'ARBRE	1	AUX222835		
834		RONDELLE ETANCHE	(3)			
835		VIS	(3)			
836		VIS	(4)			
837		VIS	(6)			
838		RONDELLE	(10)			
839		VIS	(1)			
840		PLAQUE D'IDENTIFICATION	(1)			
841		RIVET	(2)			
842		JOINT TORIQUE	(2)			

# TYPHON II SP

\* 1, 2, 4... : Quantité dans le matériel - (1), (2), (4)... : Quantité dans le kit

Repère	Vendable	Description	Qté*	Ref.	Kit maintenance	Pièce usure
951	◆	KIT VIS TYPHON II 20R SP [PSM]	1	AUX315280	■	
6		PETIT PIGNON	(1)			
31		CIRCLIPS	(1)			
32		JOINT	(1)			
55		CLAVETTE	(1)			
146	◆	BOITE PALIERE COMPLETE TYPHON II SP (NON ASSEMBLE) [PSM]	1	AUX314068		
10		SUPPORT	(1)			
13		ENTRETOISE	(2)			
14		JEU DE CALES	(2)			
15		DISQUE DE CENTRIFUGATION	(2)			
18		ENTRETOISE	(2)			
19		BRIDE DE ROULEMENT	(2)			
20		COUVERCLE	(1)			
22		JEU DE CALES	(1)			
33A		RONDELLE	(8)			
34		VIS	(8)			
35A		BOUCHON	(1)			
36		VIS	(10)			
37		VIS	(10)			
37C		VIS	(2)			
39A		VIS	(8)			
47		CLAVETTE	(2)			
51A		BOUCHON	(1)			
52A		RONDELLE	(10)			
52C		RONDELLE	(2)			
56A		VIS	(3)			
60		ECROU DE ROULEMENT	(2)			
67A		ROULEMENT A BILLES	(2)			
69		BUTEE A BILLES	(2)			
84		JOINT TORIQUE	(1)			
145	◆	COUPLE DE VIS TYPHON II SP [PSM]	1	AUX314069		
212	◆	BOITE PALIERE ET BAGUES 11 12 TYPHON II SP B1500 (NON ASSEMBLE) [PSM]	1	AUX313867		
2	◆	BOITE PALIERE MISTRAL TYPHON II [PSM]	1	AUX212999		
11		BAGUE BRONZE DROITE TYPHON II SP	(1)			
12		BAGUE BRONZE GAUCHE TYPHON II SP	(1)			
1500		CHEMISE MH6 RH	(1)			
1501		JOINT A LEVRE	(2)			
1505		CHEMISE MH6 LH	(1)			
189		PIGNONS DE SYNCHRONISATION	(1)			
1200		JOINT	(2)			

# TYPHON II SP

\* 1, 2, 4... : Quantité dans le matériel - (1), (2), (4)... : Quantité dans le kit

Repère	Vendable	Description	Qté*	Ref.	Kit maintenance	Pièce usure
<b>953</b>	◆	<b>KIT VIS TYPHON II N 30R SP [PSM]</b>	<b>1</b>	<b>AUX315281</b>	■	
6		PETIT PIGNON	(1)			
31		CIRCLIPS	(1)			
32		JOINT	(1)			
55		CLAVETTE	(1)			
146	◆	<b>BOITE PALIERE COMPLETE TYPHON II SP (NON ASSEMBLE) [PSM]</b>	<b>1</b>	<b>AUX314068</b>		
10		SUPPORT	(1)			
13		ENTRETOISE	(2)			
14		JEU DE CALES	(2)			
15		DISQUE DE CENTRIFUGATION	(2)			
18		ENTRETOISE	(2)			
19		BRIDE DE ROULEMENT	(2)			
20		COUVERCLE	(1)			
22		JEU DE CALES	(1)			
33A		RONDELLE	(8)			
34		VIS	(8)			
35A		BOUCHON	(1)			
36		VIS	(10)			
37		VIS	(10)			
37C		VIS	(2)			
39A		VIS	(8)			
47		CLAVETTE	(2)			
51A		BOUCHON	(1)			
52A		RONDELLE	(10)			
52C		RONDELLE	(2)			
56A		VIS	(3)			
60		ECROU DE ROULEMENT	(2)			
67A		ROULEMENT A BILLES	(2)			
69		BUTEE A BILLES	(2)			
84		JOINT TORIQUE	(1)			
145	◆	<b>COUPLE DE VIS TYPHON II SP [PSM]</b>	<b>1</b>	<b>AUX314069</b>		
212	◆	<b>BOITE PALIERE ET BAGUES 11 12 TYPHON II SP B1500 (NON ASSEMBLE) [PSM]</b>	<b>1</b>	<b>AUX313867</b>		
2	◆	<b>BOITE PALIERE MISTRAL TYPHON II [PSM]</b>	<b>1</b>	<b>AUX212999</b>		
11		BAGUE BRONZE DROITE TYPHON II SP	(1)			
12		BAGUE BRONZE GAUCHE TYPHON II SP	(1)			
1500		CHEMISE MH6 RH	(1)			
1501		JOINT A LEVRE	(2)			
1505		CHEMISE MH6 LH	(1)			
189		PIGNONS DE SYNCHRONISATION	(1)			
1200		JOINT	(2)			
<b>954</b>	◆	<b>KIT SERVICE A TYPHON II SP (NON ASSEMBLE) [PSM]</b>	<b>1</b>	<b>AUX318014</b>		
6		PETIT PIGNON	(1)			
11A		BAGUE BRONZE DROITE (11 ET 12A)	(2)			
12A		BAGUE BRONZE GAUCHE (11A ET 12)	(2)			
14		JEU DE CALES	(2)			
22		JEU DE CALES	(1)			
31		CIRCLIPS	(1)			
55		CLAVETTE	(1)			
67		ROULEMENT A BILLES	(2)			
67A		ROULEMENT A BILLES	(2)			
68		ROULEMENT A BILLES	(2)			
69		BUTEE A BILLES	(2)			
145	◆	<b>COUPLE DE VIS TYPHON II SP [PSM]</b>	<b>1</b>	<b>AUX314069</b>		

# TYPHON II SP

\* 1, 2, 4... : Quantité dans le matériel - (1), (2), (4)... : Quantité dans le kit

Repère	Vendable	Description	Qté*	Ref.	Kit maintenance	Pièce usure
955	◆	<b>KIT SERVICE B TYPHON II (NON ASSEMBLE) [PSM]</b>	1	AUX313927		
6		PETIT PIGNON	(1)			
14		JEU DE CALES	(2)			
22		JEU DE CALES	(1)			
31		CIRCLIPS	(1)			
55		CLAVETTE	(1)			
67		ROULEMENT A BILLES	(2)			
67A		ROULEMENT A BILLES	(2)			
68		ROULEMENT A BILLES	(2)			
69		BUTEE A BILLES	(2)			
959	◆	<b>KIT SERVICE C TYPHON II SP (NON ASSEMBLE) [PSM]</b>	1	AUX315609		
6		PETIT PIGNON	(1)			
11A		BAGUE BRONZE GAUCHE	(1)			
12A		BAGUE BRONZE DROITE SP	(1)			
14		JEU DE CALES	(2)			
15		DISQUE DE CENTRIFUGATION	(2)			
18		ENTRETOISE	(2)			
22		JEU DE CALES	(1)			
25A	◆	JEU DE 6 PALETTES POMPE A HUILE	1	AUX320071		
25		PALETTE	(6)			●
28		JOINT	(2)			
30		RONDELLE ETANCHE	(1)			
31		CIRCLIPS	(1)			
32		JOINT	(1)			
33A		RONDELLE	(8)			
34		VIS	(8)			
37		VIS	(10)			
41		JOINT	(2)			
42		JOINT TORIQUE	(1)			
46		CLAVETTE	(1)			
47		CLAVETTE	(2)			
49		VIS	(6)			
52A		RONDELLE	(10)			
53		CHEMISE	(1)			●
55		CLAVETTE	(1)			
59	◆	JOINT A LEVRE	1	AUX215438		●
64		CIRCLIPS	(2)			
67		ROULEMENT A BILLES	(2)			
67A		ROULEMENT A BILLES	(2)			
68		ROULEMENT A BILLES	(2)			
69		BUTEE A BILLES	(2)			
81		JOINT METALLIQUE DE ROULEMENT	(2)			
82		DISQUE DE CENTRIFUGATION	(2)			
84		JOINT TORIQUE	(1)			
89		RONDELLE ETANCHE	(2)			
145	◆	COUPLE DE VIS TYPHON II SP [PSM]	1	AUX314069		
189		PIGNONS DE SYNCHRONISATION	(1)			
212	◆	BOITE PALIERE ET BAGUES 11 12 TYPHON II MISTRAL (NON ASSEMBLE) [PSM]	1	AUX308712		
2	◆	BOITE PALIERE MISTRAL TYPHON II [PSM]	1	AUX212999		
11		BAGUE BRONZE DROITE (11 ET 12A)	(1)			
12		BAGUE BRONZE GAUCHE (11A ET 12)	(1)			
443		JOINT TORIQUE	(2)			
1500		CHEMISE MH6 RH	(1)			
1500A		CHEMISE MH6 RH	(1)			●
1501		JOINT A LEVRE	(2)			
1501A		JOINT A LEVRE	(2)			●
1505		CHEMISE MH6 LH	(1)			

# TYPHON II SP

\* 1, 2, 4... : Quantité dans le matériel - (1), (2), (4)... : Quantité dans le kit

Repère	Vendable	Description	Qté*	Ref.	Kit maintenance	Pièce usure
1534	◆	BIDON 10 LITRES (HUILE BSC3)	1	AUX316304		●
1535	◆	BIDON 30 LITRES (HUILE BSC3)	1	AUX316305	■	●
1536	◆	BIDON 208 LITRES (HUILE BSC3)	1	AUX316492		●
1537	◆	BIDON 1 LITRE (HUILE BSC3)	1	AUX316301		●
1538	◆	BIDON 2 LITRES (HUILE BSC3)	1	AUX316302		●
1540	◆	BIDON 7 LITRES (HUILE BSC3)	1	AUX316554		●
1541	◆	BIDON 8 LITRES (HUILE BSC3)	1	AUX316555		●
1562	◆	<b>KIT OUTILS TYPHON II [PSM]</b>	1	<b>AUX317378</b>		
949	◆	OUTIL DE MONTAGE MANNEQUIN TYPHON II [PSM]	1	AUX317347		
957	◆	OUTIL D'EXTRACTION PIGNON 20R REP 6 (MISTRAL_TYPHON_B1500) [PSM]	1	AUX316024		
1551	◆	OUTIL DE MONTAGE BAGUE BRONZE [PSM]	1	AUX231193		
1554	◆	OUTIL DE MONTAGE ROULEMENT EXT BOITE PALIERE [PSM]	1	AUX229075		
1558	◆	OUTIL DE MONTAGE ROULEMENT INT BOITE PALIERE [PSM]	1	AUX229072		
1559A	◆	OUTIL REGLAGE COMPRESSION EMPILAGE MISTRAL TYPHON II B1500 [PSM]	1	AUX317185		
1559B	◆	OUTIL REGLAGE JEU FACE BOITE PALIERE [PSM]	1	AUX317186		
1560	◆	OUTIL DE BLOCAGE DES VIS [PSM]	1	AUX317163		
1561	◆	OUTIL DE BLOCAGE DES PIGNONS DE SYNCHRONISATION [PSM]	1	AUX317189		
1592	◆	OUTIL DE REGLAGE DES PIGNONS DE SYNCHRONISATION [PSM]	1	AUX317187		
1601	◆	OUTIL SERRAGE [PSM]	1	AUX231176		
1603	◆	OUTIL DE MONTAGE INSERT DE FILTRE [PSM]	1	AUX231174		
1604	◆	OUTIL DE MONTAGE ROULEMENT 68 [PSM]	1	AUX231175		
1579	◆	<b>KIT DE CONVERSION 20R EN 30R (NON ASSEMBLE)</b>	1	<b>AUX315127</b>	■	
46		CLAVETTE	(1)			
53		CHEMISE	(1)			●
59	◆	JOINT A LEVRE	1	AUX215438		●
63		CIRCLIPS	(1)			
68		ROULEMENT A BILLES	(2)			
73		GOUPILLE	(1)			
167	◆	MULTIPLICATEUR 30R	1	AUX312171		
6		PETIT PIGNON	(1)			
7		GRAND PIGNON	(1)			
27A		ARBRE D ENTREE	(1)			
31		CIRCLIPS	(1)			
32		JOINT	(1)			
55		CLAVETTE	(1)			
1580	◆	<b>KIT DE CONVERSION 30R EN 20R (NON ASSEMBLE)</b>	1	<b>AUX315128</b>	■	
46		CLAVETTE	(1)			
53		CHEMISE	(1)			●
59	◆	JOINT A LEVRE	1	AUX215438		●
63		CIRCLIPS	(1)			
68		ROULEMENT A BILLES	(2)			
73		GOUPILLE	(1)			
167	◆	MULTIPLICATEUR 20R	1	AUX312134		
6		PETIT PIGNON	(1)			
7		GRAND PIGNON	(1)			
27A		ARBRE D ENTREE	(1)			
31		CIRCLIPS	(1)			
32		JOINT	(1)			
55		CLAVETTE	(1)			



# TYPHON II SP

\* 1, 2, 4... : Quantité dans le matériel - (1), (2), (4)... : Quantité dans le kit

Repère	Vendable	Description	Qté*	Ref.	Kit maintenance	Pièce usure
1581	◆	KIT DE CONVERSION 20R EN 19R_22L (NON ASSEMBLE)	1	AUX315063	■	
6		PETIT PIGNON	(1)			
31		CIRCLIPS	(1)			
55		CLAVETTE	(1)			
800	◆	MULTIPLICATEUR 19R 22L	1	AUX313964	■	
32		JOINT	(1)			
801		CORPS	(1)			
802		ARBRE D ENTREE	(2)			
803		ROULEMENT A BILLES	(4)			
806		PIGNON 58 DENTS	(1)			
807		PIGNON 50 DENTS	(1)			
808		ROULEMENT A BILLES	(2)			
809		ARBRE SECONDAIRE	(1)			
810		PETIT PIGNON	(1)			
811		GRAND PIGNON	(1)			
813	◆	CHEMISE	2	AUX215763		●
814	◆	JOINT A LEVRE	2	AUX220799		●
815		CIRCLIPS	(4)			
816		BOUCHON	(2)			
817		CLAVETTE	(2)			
818		CHEMISE	(1)			●
819	◆	VENTILATEUR	1	AUX220801		
820	◆	COUVERCLE	1	AUX223103		
822		JOINT A LEVRE	(1)			●
823		BOUCHON	(1)			
824		VIS	(2)			
825		GOUPILLE	(1)			
826		ENTRETOISE	(3)			
827	◆	BAGUE CAOUTCHOUC	3	AUX220803		
828	◆	CLAVETTE	1	AUX210995		
830		VIS	(3)			
831		ENTRETOISE	(1)			
832	◆	PROTECTEUR D'ARBRE	1	AUX222835		
834		RONDELLE ETANCHE	(3)			
835		VIS	(3)			
836		VIS	(4)			
837		VIS	(6)			
838		RONDELLE	(10)			
839		VIS	(1)			
840		PLAQUE D'IDENTIFICATION	(1)			
841		RIVET	(2)			
842		JOINT TORIQUE	(2)			

# TYPHON II SP

\* 1, 2, 4... : Quantité dans le matériel - (1), (2), (4)... : Quantité dans le kit

Repère	Vendable	Description	Qté*	Ref.	Kit maintenance	Pièce usure
1582	◆	KIT DE CONVERSION 30R EN 13R_15L (NON ASSEMBLE)	1	AUX315064	■	
6		PETIT PIGNON	(1)			
31		CIRCLIPS	(1)			
55		CLAVETTE	(1)			
800	◆	MULTIPLICATEUR 13R 15L	1	AUX313507	■	
32		JOINT	(1)			
801		CORPS	(1)			
802		ARBRE D ENTREE	(2)			
803		ROULEMENT A BILLES	(4)			
806		PIGNON 58 DENTS	(1)			
807		PIGNON 50 DENTS	(1)			
808		ROULEMENT A BILLES	(2)			
809		ARBRE SECONDAIRE	(1)			
810		PETIT PIGNON	(1)			
811		GRAND PIGNON	(1)			
813	◆	CHEMISE	2	AUX215763		●
814	◆	JOINT A LEVRE	2	AUX220799		●
815		CIRCLIPS	(4)			
816		BOUCHON	(2)			
817		CLAVETTE	(2)			
818		CHEMISE	(1)			●
819	◆	VENTILATEUR	1	AUX220801		
820	◆	COUVERCLE	1	AUX223103		
822		JOINT A LEVRE	(1)			●
823		BOUCHON	(1)			
824		VIS	(2)			
825		GOUPILLE	(1)			
826		ENTRETOISE	(3)			
827	◆	BAGUE CAOUTCHOUC	3	AUX220803		
828	◆	CLAVETTE	1	AUX210995		
830		VIS	(3)			
831		ENTRETOISE	(1)			
832	◆	PROTECTEUR D'ARBRE	1	AUX222835		
834		RONDELLE ETANCHE	(3)			
835		VIS	(3)			
836		VIS	(4)			
837		VIS	(6)			
838		RONDELLE	(10)			
839		VIS	(1)			
840		PLAQUE D'IDENTIFICATION	(1)			
841		RIVET	(2)			
842		JOINT TORIQUE	(2)			

# TYPHON II SP

\* 1, 2, 4... : Quantité dans le matériel - (1), (2), (4)... : Quantité dans le kit

Repère	Vendable	Description	Qté*	Ref.	Kit maintenance	Pièce usure
<b>1583</b>	◆	<b>KIT DE CONVERSION 13R_15L VERS 19R_22L (NON ASSEMBLE)</b>	<b>1</b>	<b>AUX315241</b>	■	
6		PETIT PIGNON	(1)			
31		CIRCLIPS	(1)			
32		JOINT	(1)			
55		CLAVETTE	(1)			
808		ROULEMENT A BILLES	(2)			
809		ARBRE SECONDAIRE	(1)			
810		PETIT PIGNON	(1)			
811		GRAND PIGNON	(1)			
818		CHEMISE	(1)			●
822		JOINT A LEVRE	(1)			●
825		GOUPILLE	(1)			
<b>1584</b>	◆	<b>KIT DE CONVERSION 19R_22L VERS 13R_15L (NON ASSEMBLE)</b>	<b>1</b>	<b>AUX315242</b>	■	
6		PETIT PIGNON	(1)			
31		CIRCLIPS	(1)			
32		JOINT	(1)			
55		CLAVETTE	(1)			
808		ROULEMENT A BILLES	(2)			
809		ARBRE SECONDAIRE	(1)			
810		PETIT PIGNON	(1)			
811		GRAND PIGNON	(1)			
818		CHEMISE	(1)			●
822		JOINT A LEVRE	(1)			●
825		GOUPILLE	(1)			
<b>1585</b>	◆	<b>KIT DE CONVERSION 13R/15L VERS 20R (NON ASSEMBLE)</b>	<b>1</b>	<b>AUX316899</b>	■	
3		COUVERCLE	(1)			
7		GRAND PIGNON	(1)			
27A		ARBRE D ENTREE	(1)			
32		JOINT	(1)			
46		CLAVETTE	(1)			
50		VIS	(14)			
50A		RONDELLE	(14)			
51		BOUCHON	(1)			
53		CHEMISE	(1)			●
59	◆	JOINT A LEVRE	1	AUX215438		●
63		CIRCLIPS	(1)			
68		ROULEMENT A BILLES	(2)			
73		GOUPILLE	(1)			
<b>1586</b>	◆	<b>KIT DE CONVERSION 13R/15L VERS 30R (NON ASSEMBLE)</b>	<b>1</b>	<b>AUX316900</b>	■	
3		COUVERCLE	(1)			
46		CLAVETTE	(1)			
50		VIS	(14)			
50A		RONDELLE	(14)			
51		BOUCHON	(1)			
53		CHEMISE	(1)			●
59	◆	JOINT A LEVRE	1	AUX215438		●
63		CIRCLIPS	(1)			
68		ROULEMENT A BILLES	(2)			
73		GOUPILLE	(1)			
167	◆	MULTIPLICATEUR 30R	1	AUX312171		
6		PETIT PIGNON	(1)			
7		GRAND PIGNON	(1)			
27A		ARBRE D ENTREE	(1)			
31		CIRCLIPS	(1)			
32		JOINT	(1)			
55		CLAVETTE	(1)			

## TYPHON II SP

\* 1, 2, 4... : Quantité dans le matériel - (1), (2), (4)... : Quantité dans le kit

Repère	Vendable	Description	Qté*	Ref.	Kit maintenance	Pièce usure
1655	◆	<b>KIT DE CONVERSION 19R_22L VERS 20R (NON ASSEMBLE)</b>	1	AUX319858	■	
3		COUVERCLE	(1)			
6		PETIT PIGNON	(1)			
7		GRAND PIGNON	(1)			
27A		ARBRE D ENTREE	(1)			
31		CIRCLIPS	(1)			
32		JOINT	(1)			
46		CLAVETTE	(1)			
50		VIS	(14)			
50A		RONDELLE	(14)			
51		BOUCHON	(1)			
53		CHEMISE	(1)			●
55		CLAVETTE	(1)			
59	◆	JOINT A LEVRE	1	AUX215438		●
63		CIRCLIPS	(1)			
68		ROULEMENT A BILLES	(2)			
73		GOUPILLE	(1)			
1656	◆	<b>KIT DE CONVERSION 19R_22L VERS 30R (NON ASSEMBLE)</b>	1	AUX319859	■	
3		COUVERCLE	(1)			
7		GRAND PIGNON	(1)			
27A		ARBRE D ENTREE	(1)			
32		JOINT	(1)			
46		CLAVETTE	(1)			
50		VIS	(14)			
50A		RONDELLE	(14)			
51		BOUCHON	(1)			
53		CHEMISE	(1)			●
59	◆	JOINT A LEVRE	1	AUX215438		●
63		CIRCLIPS	(1)			
68		ROULEMENT A BILLES	(2)			
73		GOUPILLE	(1)			