

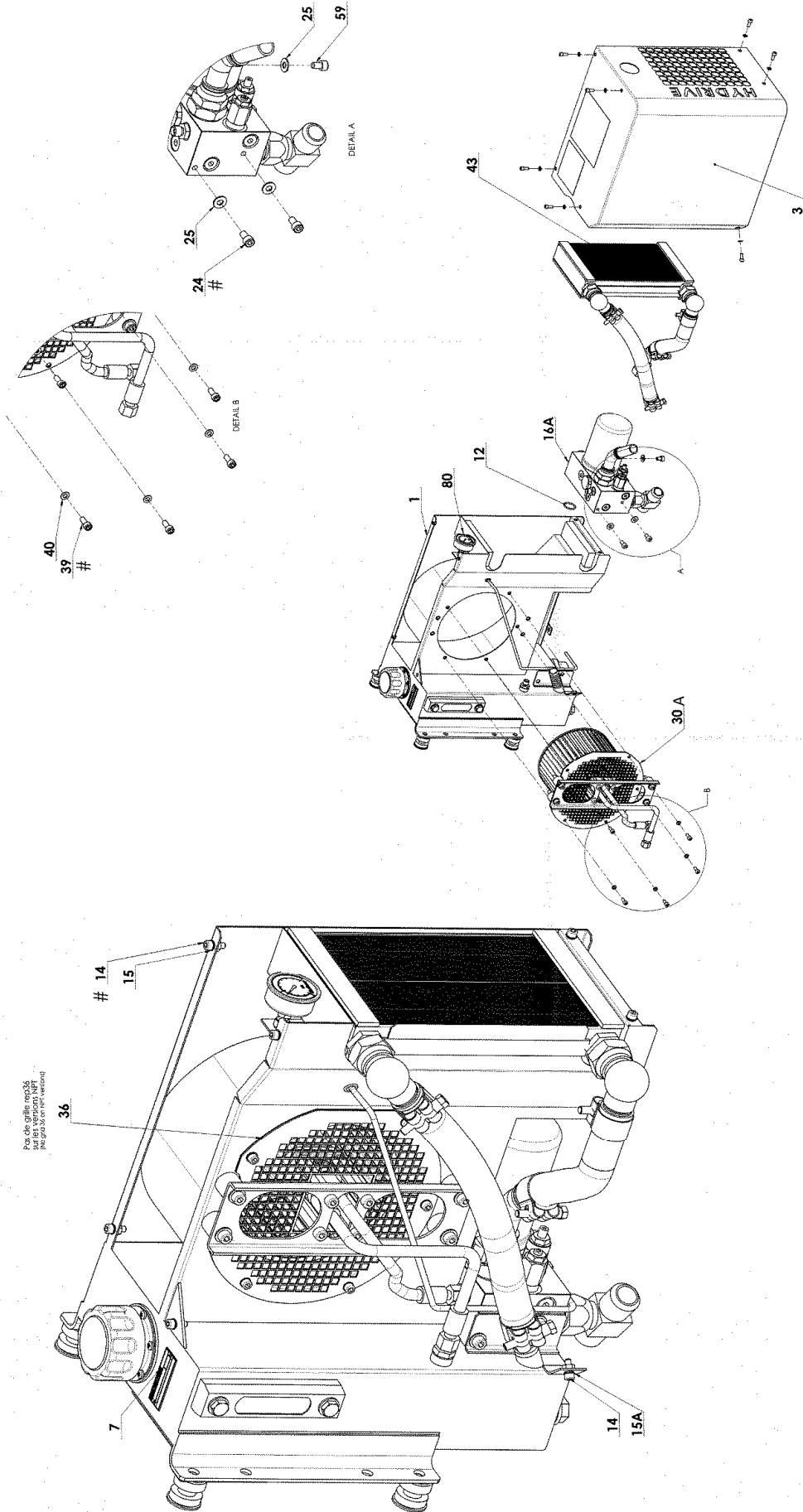
**ERSATZTEILLISTE  
HYDRAULIKKÜHLER  
HYDRIVE 2010**

Einbau der Ersatzteile siehe Betriebsanleitung.

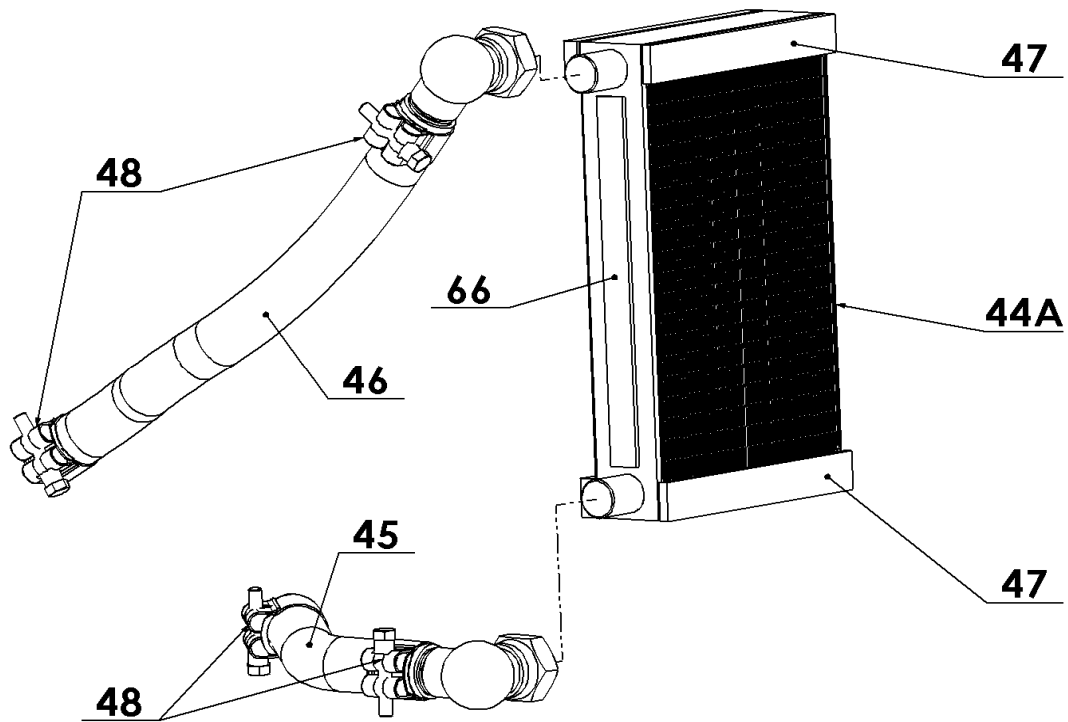
Bitte bei Anfragen oder Bestellungen die Bestell-Nr. Angeben.

- ◆ Diese Baugruppen und Ersatzteile sind einzeln erhältlich.

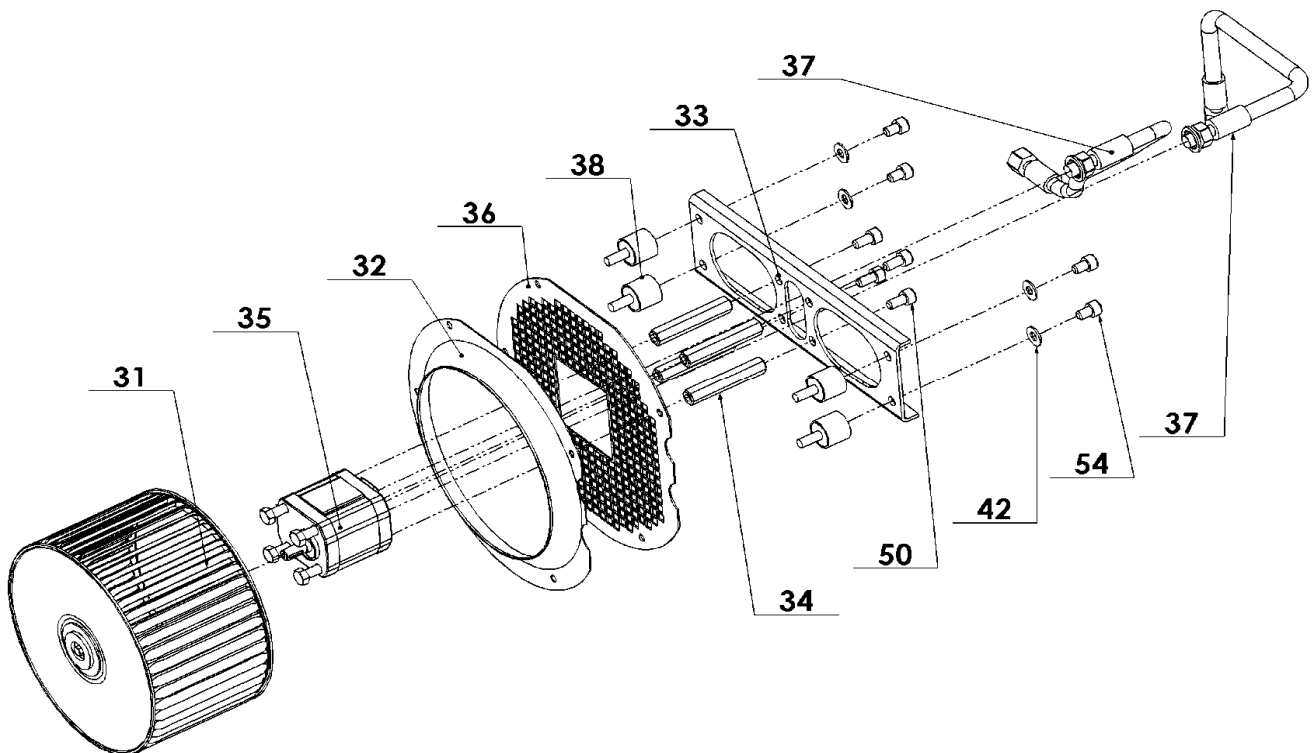
# HYDRIVE 2010



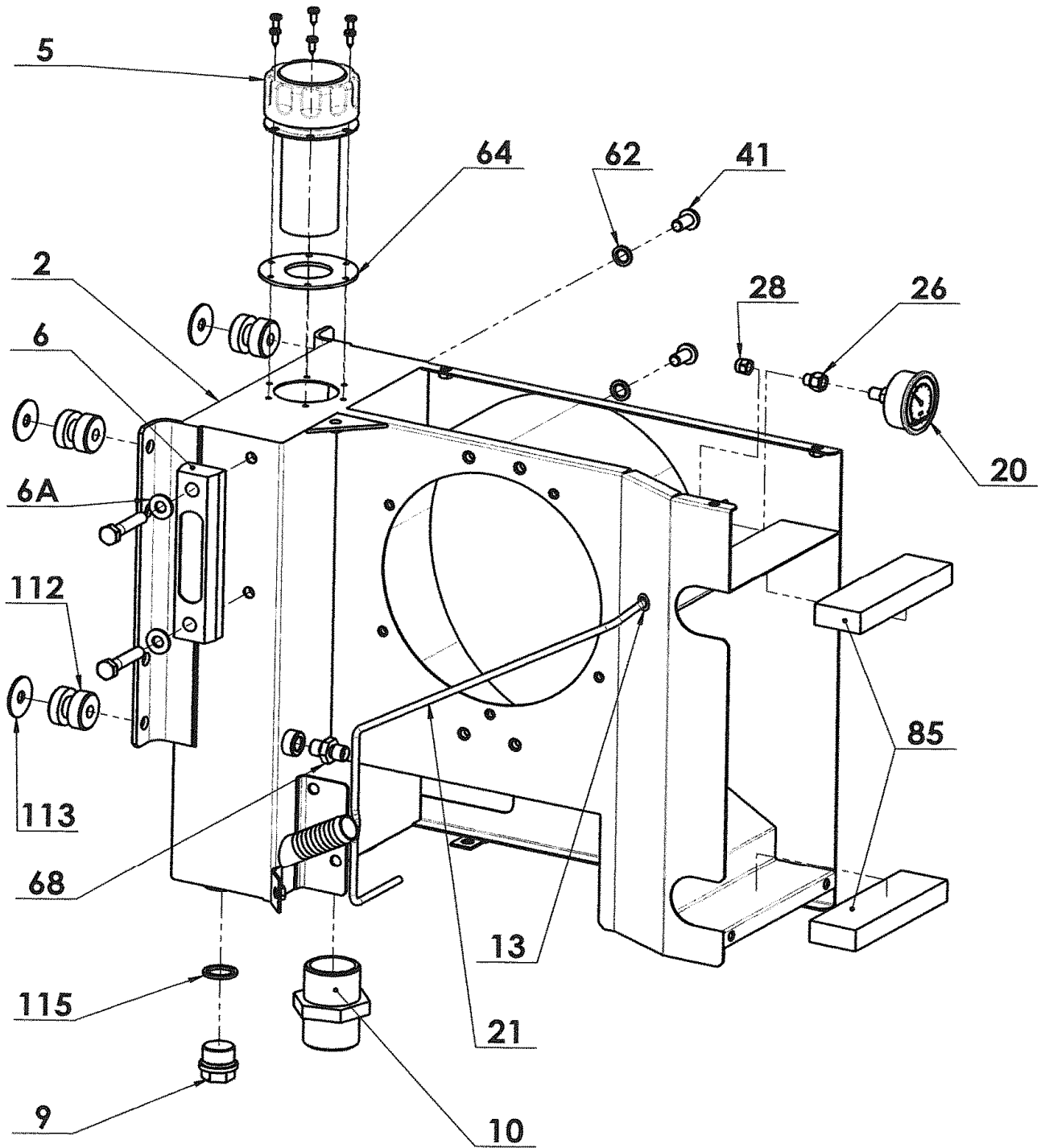
## Kühlradiator



## Lüfter

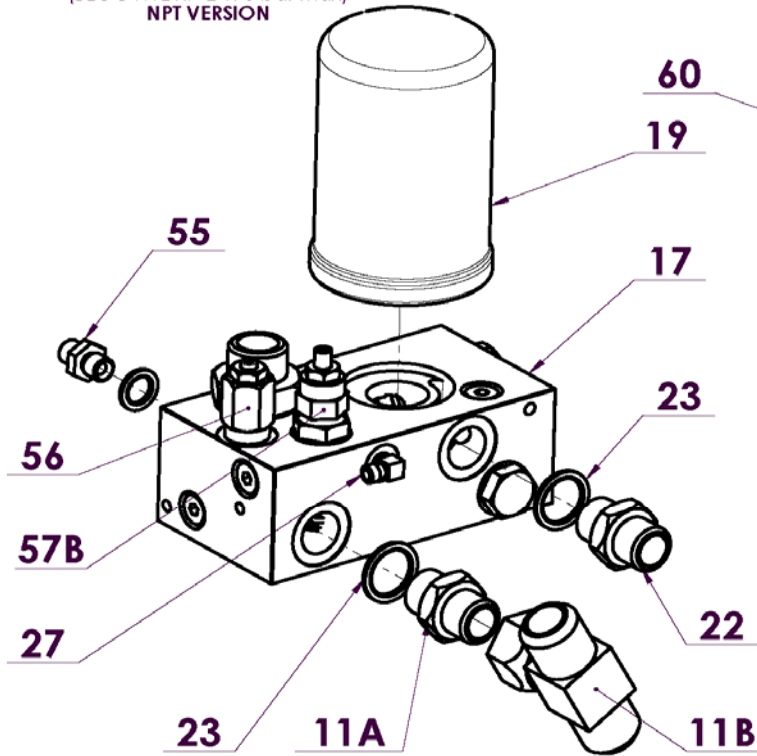


# Reservoir

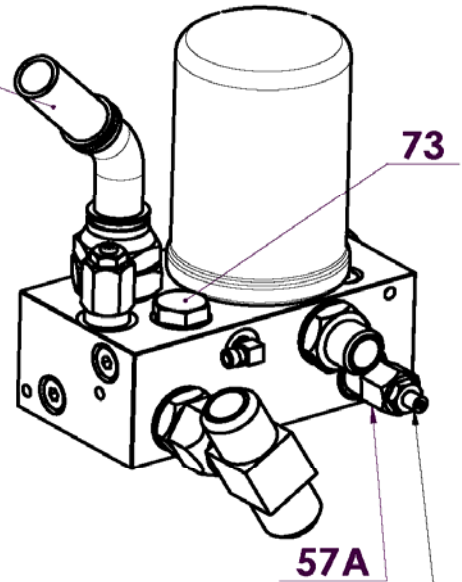


# Hydraulikblock für HYDRIVE 2010

VALVE BLOCK HYDRIVE 170 bar max  
(BLOC HYDRIVE 170 bar max)  
**NPT VERSION**

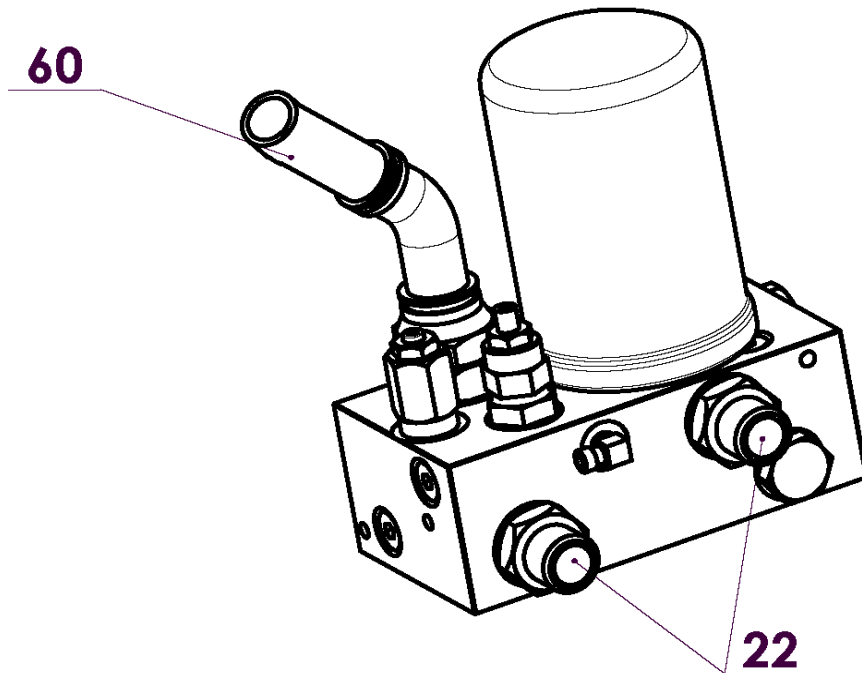


VALVE BLOCK HYDRIVE 280 bar max  
(BLOC HYDRIVE 280 bar max)



Soupape 280 bar max  
(Relief valve 208 bar max)

VALVE BLOCK HYDRIVE 170 bar max  
(BLOC HYDRIVE 170 bar max)  
**BSP VERSION**



# HYDRIVE 2010

\* 1, 2, 4... : Stück in der Ausrüstung - (1), (2), (4)... : Stück im Satz

Zeichnung	Bestellbar	Description	Stück*	Ref.	Wartungssatz	Verschleißteile
<b>1A</b>	◆	<b>KOMPLETT RESERVOIR UND DECKEL</b>	<b>1</b>	<b>AUX312147</b>		
2		RESERVOIR	(1)			
3	◆	DECKEL	1	AUX219172		
5	◆	STOPFEN	1	AUX219809	■	
6	◆	OLMESSSTAB UND THERMOMETER	1	AUX219175	■	
6A		SCHEIBE	(2)			
9	◆	MAGNETISCHER OLABLASSTOPFEN	1	AUX223770		
12	◆	DICHTUNG	1	AUX219931		
13	◆	RING KAUTSCHUK	1	AUX205238		
14		SCHRAUBE	(7)			
15		SCHEIBE	(6)			
15A		SCHEIBE	(1)			
41		SCHRAUBE	(2)			
62	◆	SCHEIBE-DICHTUNG	2	AUX219731		
64	◆	DICHTUNG	1	AUX229123		
68	◆	VERBINDUNG	1	AUX219812		
115	◆	SCHEIBE-DICHTUNG	1	AUX220394		
<b>16A</b>	◆	<b>KOMPLETT HYDRAULIKBLOCK FUR HYDRIVE 2010 170 BAR</b>	<b>1</b>	<b>AUX312148</b>		
<b>16A</b>	◆	<b>KOMPLETT HYDRAULIKBLOCK FUR HYDRIVE 2010 280 BAR</b>	<b>1</b>	<b>AUX313818</b>		
17		HYDRAULIKBLOCK FUR HYDRIVE 2010	(1)			
19	◆	OLFILTER HYDRIVE 2010	1	AUX219185	■	●
24		SCHRAUBE	(2)			
25		SCHEIBE	(3)			
27	◆	WINKELSTUCK 90°	1	AUX219667		
59		SCHRAUBE	(1)			
80	◆	KOMPLETT MANOMETER	1	AUX312554	■	
20	◆	MANOMETER	1	AUX219792		
21		HOSE	(1)			
26	◆	VERBINDUNG	1	AUX219668		
28	◆	VERBINDUNG	1	AUX219666		
<b>30A</b>	◆	<b>KOMPLETT RADIAL LUFTER HYDRIVE 2010</b>	<b>1</b>	<b>AUX315820</b>		
31	◆	RADIAL LUFTER MIT NABE	1	AUX315240	■	
32	◆	DEFLEKTOR	1	AUX219194		
33	◆	MOTOR BRACKET	1	AUX219195		
34		DISTANZRING	(4)			
35	◆	MOTOR HYDRAULIK	1	AUX219197	■	
36	◆	GITTER (MIT BSP-VERSION)	1	AUX227053		
37	◆	SCHLAUCH	2	AUX219199		
38		SCHWINGUNGSDAMPFER	(4)			●
39		SCHRAUBE	(5)			
40		SCHEIBE	(5)			
42		SCHEIBE	(4)			
50		SCHRAUBE	(4)			
54		SCHRAUBE	(4)			
<b>43</b>	◆	<b>KOMPLETT KUHLRADIATOR HYDRIVE 2010</b>	<b>1</b>	<b>AUX312152</b>		
44A	◆	KUHLRADIATOR GEKLEIDET HYDRIVE 2010	1	AUX315148	■	
45B	◆	EINGANGSSCHLAUCH (45) MIT 2 SCHELLEN (48)	1	AUX321188		
46B	◆	AUSGANGSSCHLAUCH (46) MIT 2 SCHELLEN (48)	1	AUX321190		
60	◆	VERBINDUNG RADIATOR_HYDRAULIKBLOCK	1	AUX242900		
<b>55</b>	◆	<b>HYDRAULIKVERBINDUNG</b>	<b>1</b>	<b>AUX230862</b>	■	
<b>56</b>	◆	<b>EINSTELLUNG DER GESCHWINDIGKEIT LUFTER</b>	<b>1</b>	<b>AUX219221</b>	■	
<b>72</b>	◆	<b>SATZ DICHTUNG FUR MOTOR HYDRAULIK</b>	<b>1</b>	<b>AUX226913</b>		

# HYDRIVE 2010

\* 1, 2, 4... : Stück in der Ausrüstung - (1), (2), (4)... : Stück im Satz

Zeichnung	Bestellbar	Description	Stück*	Ref.	Wartungssatz	Verschleiß- teile
75 10 22 23	◆	<b>KIT VERBINDUNGEN BSP HYDRIVE 2010</b> VERBINDUNG BSP VERBINDUNG BSP SCHEIBE-DICHTUNG	1 (1) (2) (2)	AUX319295		
76 10 11A 11B 22 23	◆	<b>KIT VERBINDUNGEN NPT HYDRIVE 2010</b> VERBINDUNG NPT VERBINDUNG NPT T VERBINDUNG NPT VERBINDUNG NPT SCHEIBE-DICHTUNG	1 (1) (1) (1) (1) (2)	AUX319296		
114 112 113	◆	<b>HYDRIVE 2010 SCHWINGUNGSDAMPFER KIT</b> SCHWINGUNGSDAMPFER SCHEIBE	1 (4) (4)	AUX313652	■	●
137 34 38 42 54	◆	<b>HYDRIVE 2010 LUFTER SCHWINGUNGSDAMPFER KIT</b> DISTANZRING SCHWINGUNGSDAMPFER SCHEIBE SCHRAUBE	1 (4) (4) (4) (4)	AUX314823	■	●
1114 57A 73	◆ ◆	<b>HYDRAULIKBLOCK UMBAUSATZ KIT : 170 &gt; 280 BAR</b> DRUCKBEGRENZER 280 BAR STOPFEN	1 1 (1)	AUX315296 AUX219220	■	
1114 57 73	◆ ◆	<b>HYDRAULIKBLOCK UMBAUSATZ KIT : 280 &gt; 170 BAR</b> DRUCKBEGRENZER 170 BAR STOPFEN	1 1 (1)	AUX315297 AUX227050	■	

# Informationsaustausch

## Hydraulik Block

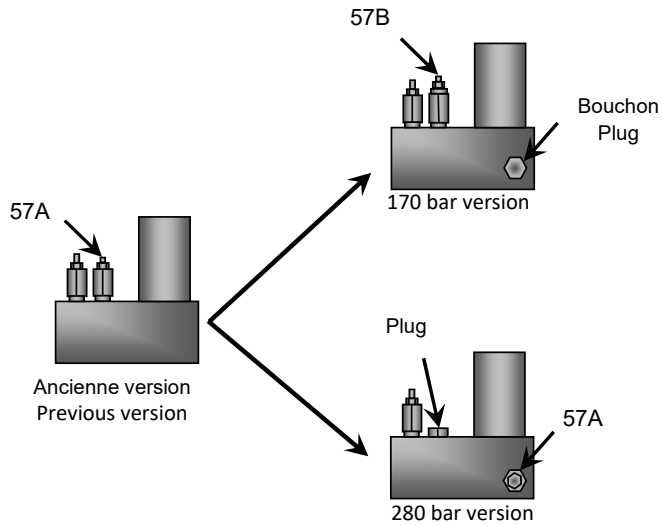
Der Hydraulikblock wurde im Januar 2010 mit einem neuen Sicherheitsventil bis 170 bar überarbeitet, wobei das vorherige noch verwendet wird, jedoch ausschließlich über 170 bar.

Da sie nicht austauschbar sind, gibt es zwei Anschlüsse in dem neuen Block gibt. Das nicht benutzte Ventil ist abgeschlossen.

Im Falle eines Austausches des Sicherheitsventils, muss zuerst das korrekte Modell identifiziert werden.

Bitte beachten Sie die folgenden Informationen.

## Sitz des Sicherheitsventils



## Identifizierung des Sicherheitsventils

Zeichnung	Ref.	Kennzeichnung
57A	219220	1AR60
57B	227050	1DR50



1 AR 60

1 DR 50