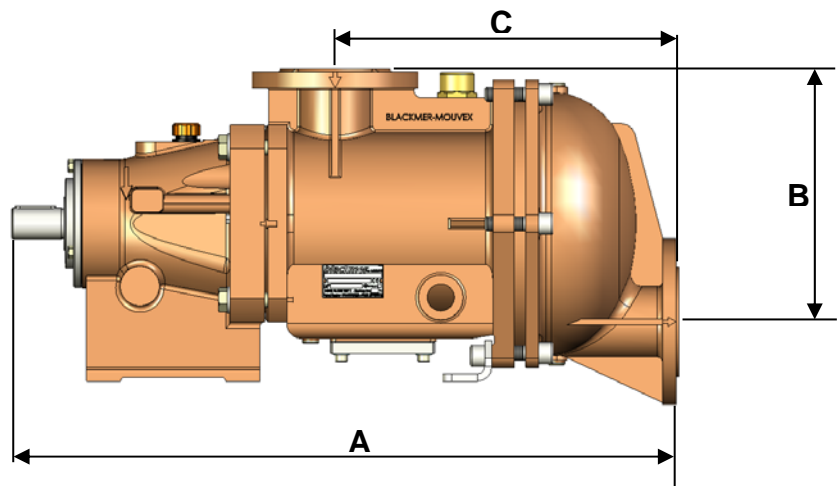
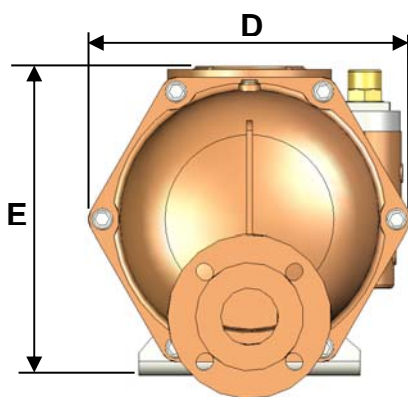




CARACTERISTIQUES

	STANDARD	OPTIONS DISPONIBLES
Technologie	Piston Excentré Mouvex®	
Débit maximum à 1 cSt m³/h (GPM)	C12A : 12 (52.83) C18A : 18 (79.25)	
Cylindrée l (cu.in)	C12A : 0,411 (25.08) C18A : 0,617 (37.71)	
Raccords	Brides DN 65 ISO PN16 compatibles ANSI150	
Bipasse interne	Avec	Sans
Réchauffage	Sans	Enveloppe
Dimensions mm (in.) (avec brides ISO PN16)	A 745 (29.33)	
	B 281 (11.07)	
	C 384 (15.12)	
	D 363 (14.30)	
	E 347 (13.66)	
Masse kg (lbs)	C12A : 115 (254) C18A : 120 (265)	

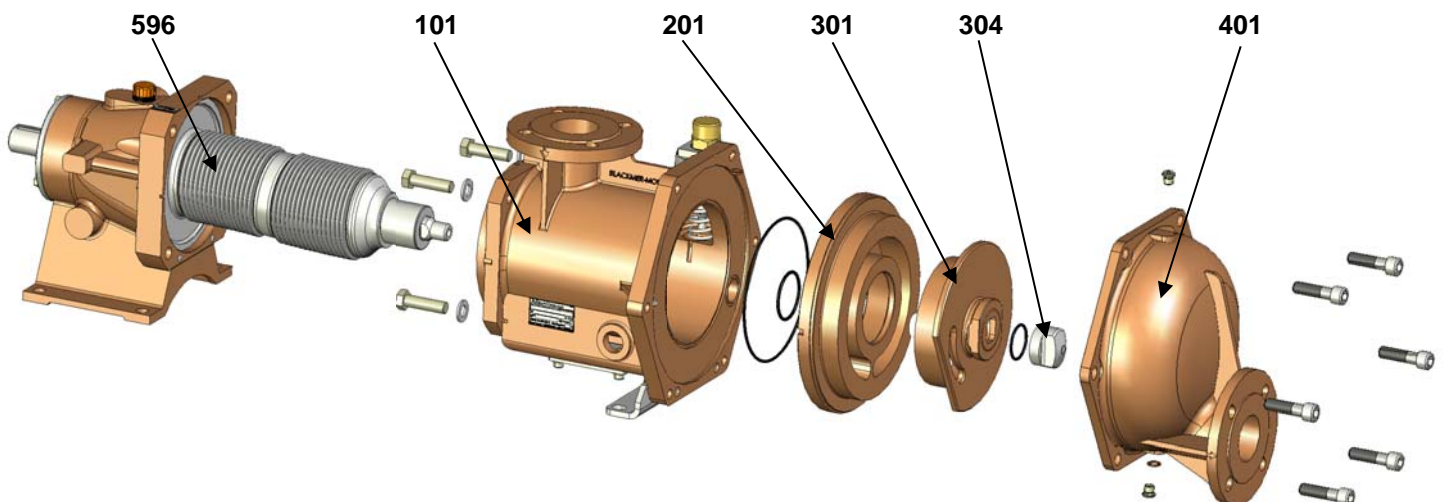


LIMITES D'UTILISATION

Température minimum °C (°F)	-15 (5)
Température maximum °C (°F)	100 (212)
Viscosité dynamique maximum cP	3000
Pression différentielle max. bar (psi)	C12A : 9 (130) C18A : 6 (87)
Pression d'aspiration max. barg (psig)	Process : 1 (14.5) Pompe arrêtée : 6 (87)
Vitesse maximum (rpm)	530
Taille maxi. particules dures mm (in)	2 (0.079)
Taille maxi. particules souples mm (in)	10 (0.394)

MATIERES

N°	DESIGNATION	MATIERE STANDARD	OPTIONS DISPONIBLES
101	Tubulure	Fonte ductile EN-GJS-500-7 / GGG50	
201	Cylindre	Fonte ductile EN-GJS-500-7 / GGG50	
301	Piston	Fonte ductile EN-GJS-600-3 / GGG60	
304	Ecrou de piston	Inox 1.4404	
401	Fond	Fonte ductile EN-GJS-500-7 / GGG50	
	Visseries	Acier carbone	
	Ensemble transmission		
	Roulements	A billes, rouleaux, aiguilles	
596	Ensemble soufflet	Inox 316Ti et 316 L	
	Palier	Fonte ductile EN-GJS-500-7 / GGG50	
	Vis	Acier	
	Lubrification	Huile synthétique	
	Joint	Fluorocarbone (FKM)	FKM revêtu PTFE



Z.I. La Plaine des Isles - 2 rue des Caillottes F-89000 Auxerre France