

Markenportfolio

Einfach. Zuverlässig. Effizient.



WILDEN®

Where Innovation Flows



Vom Erfinder zum Marktführer

WILDEN®

Seit 1955 ist Wilden® weltweit führend bei Technologien für druckluftbetriebene Doppel-Membranpumpen. Mit ständig neuen Erfindungen macht Wilden als Erfinder der Druckluft-Membranpumpen die Verdrängerpumpe zukunftssicher. Von der Entwicklung erstklassiger Druckluft-Membranpumpen-Technologie bis zur weltweit größten Auswahl an Membranen bietet Wilden seinen Endbenutzern mit seinem umfassenden Know-how, noch nie dagewesenen neuen Technologien und beispiellosem Kundenservice die Sicherheit, die sie bei der Stellerauswahl ihrer Prozesslösung brauchen.

Wilden hat seinen Hauptsitz in Grand Terrace, Kalifornien. Der Standort umfasst mit 15.793 Quadratmetern eine weltweit führende ganzheitliche Fertigungsanlage. Stets Qualität und Innovation verpflichtet, kann Wilden mit einem voll ausgestatteten F&E-Labor, Reinraum, Testanlage, Qualitätskontrolle, CAD-Abteilung, Spritzgusszentrum und Kundendienst die zuverlässigste Druckluft-Membranpump-Technologie der Branche entwickeln.

Wilden stellt Pumpen für Energieversorgung, Prozesstechnik, Hygienebranche, Bergbau und den Wasser-/Abwasserbereich her und sein erstklassiges Vertriebsnetz sichert Ihnen die prompte Lieferung von neuesten Pumpentechnologien und Flüssigkeitstransferdiensten. Für einen Händler in Ihrer Nähe besuchen Sie wildendistributor.com.



ENERGIE



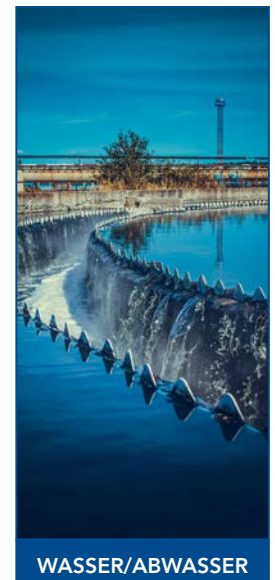
PROZESS



HYGIENE



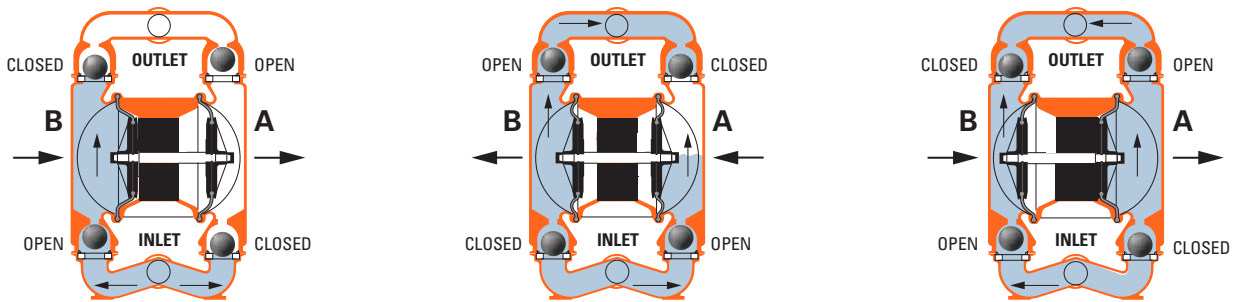
BERGBAU



WASSER/ABWASSER

Funktionsprinzip der Wilden Druckluft-Membranpumpen

Wilden Druckluft-Membranpumpen sind druckluftbetriebene oszillierende-Verdrängerpumpen. Die folgenden Zeichnungen und Informationen erläutern das Funktionsprinzip.



1. Das Druckluftventil leitet Druckluft zur Rückseite der Membran A.
2. Die Druckluft drückt die Membran von der Mitte der Pumpe nach außen.
3. Membran B wird durch die mit Membran A verbundene Kolbenstange eingezogen.
4. Membran B führt jetzt den Ansaughub aus. Durch die Bewegung von Membran B Richtung Pumpenmitte wird ein Vakuum in Kammer B aufgebaut, wodurch der atmosphärische Druck das Fördermedium in den Ansaugkrümmer und die Kugel im Einlassventil aus ihrem Sitz drückt
5. Sobald die unter Druck stehende

Membran A die Hub-Endlage des Förderhubes erreicht hat, leitet das Druckluftventil die Druckluft zur Rückseite von Membran B um.

6. Durch die Druckluft wird Membran B aus der Mitte gedrückt, während Membran A zur Mitte gezogen wird.
7. Membran B führt jetzt den Förderhub aus. Membran B drückt durch die hydraulisch wirkenden Kräfte die Kugel des Einlassventils in ihren Sitz.
8. Die Hydraulikkräfte heben die Kugel des Auslassventils aus ihrem Sitz, während die Kugel des gegenüberliegenden Auslassventils in ihren Sitz

gedrückt wird, wodurch das Fördermedium zum Auslass strömt.

9. Am Schluss des Hubs leitet das Druckluftventil die Druckluft zur Rückseite von Membran A, wodurch Membran B den Ansaughub beginnt.
10. Wenn die Pumpe in der Ausgangsstellung steht, hat jede Membran einen Ansaug- und einen Förderhub ausgeführt.

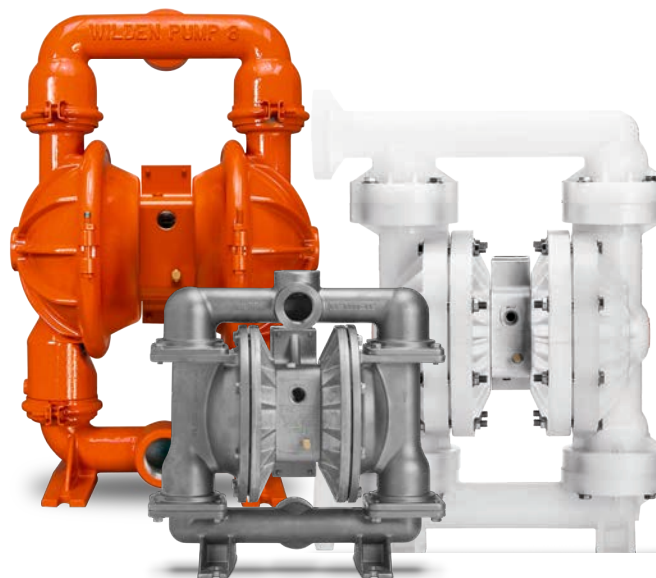
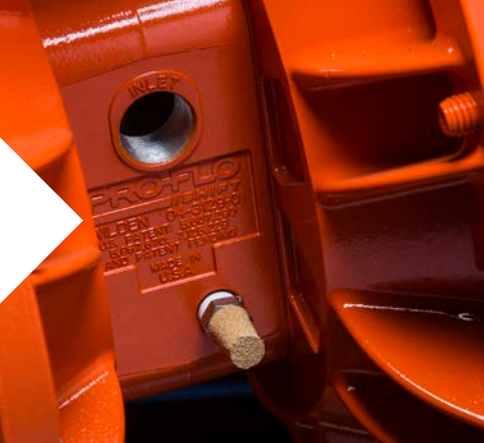
Damit ist ein kompletter Pumpzyklus abgeschlossen. Bis die volle Förderleistung erreicht ist, können einige Durchläufe notwendig sein.

Vorteile der Druckluft-Membranpumpen

Dank des einzigartigen Funktionsprinzips, ist die Pumpe für ein breites Anwendungsspektrum geeignet und umfasst eine Vielzahl von Leistungsmerkmalen und Vorteilen:

- Selbstansaugend
- Keine Gleitringdichtungen -verringertes Leckagerisiko
- Tauchfähig
- Korrosionsbeständig
- Mobil einsetzbar
- Trockenauffähigkeit
- Überraszendes Produkt-Containment
- Längste Betriebsdauer (MTBF)
- Hochvakuum
- Keine Wärmeentwicklung
- Einfache Installation
- Kein Festfrieren
- Schmierungsfreier Betrieb

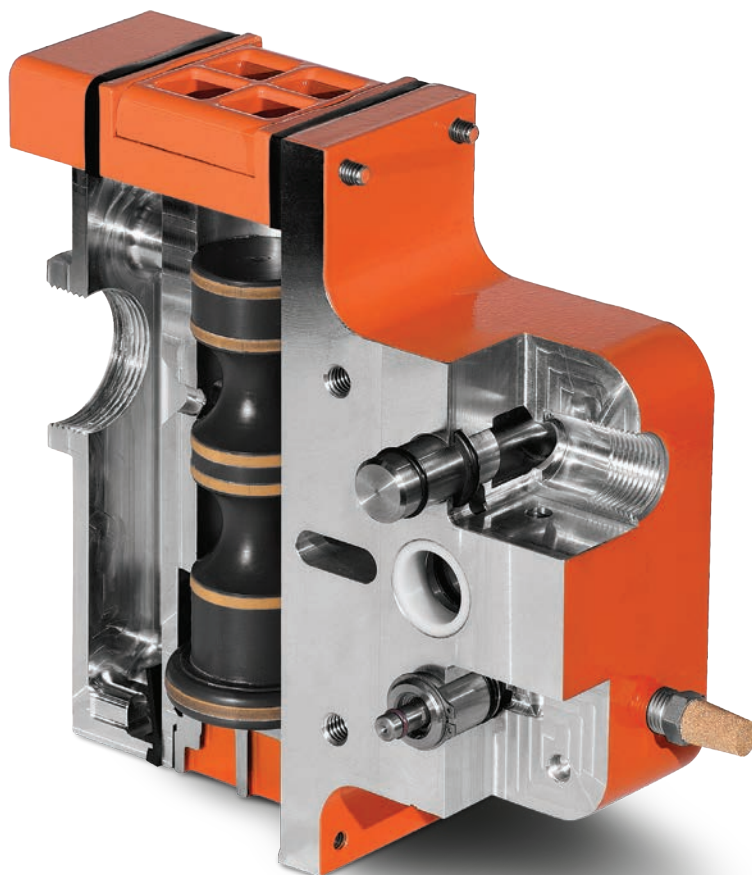





Wilden Pro-Flo® SHIFT-Serie

Die Pumpen der Wilden Pro-Flo® SHIFT-Serie sind die führenden Druckluft-Membranpumpen in ihrer Klasse. Das innovative und doch einfache Pro-Flo SHIFT-Design verfügt über einen Druckluft-Steuerkolben, der den Druckluftverbrauch automatisch optimiert und ein Überfüllen, was zur Überlastung der Luftkammer führen kann, verhindert, ohne dabei die Durchflussrate zu beeinträchtigen. Dies führt zu einer Verringerung des Luftverbrauchs und der Betriebskosten bei gleichzeitiger Aufrechterhaltung der maximalen Betriebseffizienz und volumetrischen Konsistenz. Pro-Flo SHIFT-Pumpen passen vom Montagefuß bis zu den Anschlüssen an Saug- und Druckseite exakt in bestehende Systeme für den Flüssigkeitstransfer.


- Mehr Ertrag pro Nm³ als andere Druckluft-Membranpumpen
- Langlebigere Membran
- ATEX-kompatibel für Verwendung in explosiven Atmosphären
- Geeignet für Nass-/Trockenluft
- Weniger Funktionsteile, dadurch geringere Ausfallzeiten und vereinfachte Wartung
- Leiser Betrieb



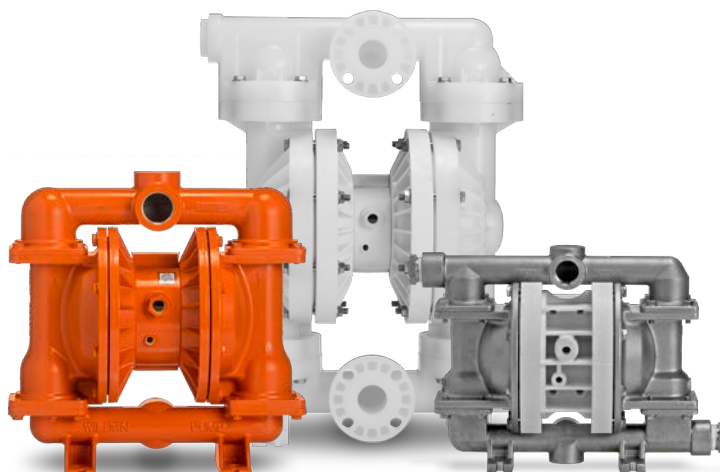
Technische Daten der Pro-Flo SHIFT-Serie



Metall	Größe	Anschluss Typ	Produktberührte Materialien	Max. Durchflussrate	Max. Ansaughöhe	Max. Partikelgröße	Zertifizierungen
	13 mm (1/2")	Spannband	Hastelloy C, Aluminium, Edelstahl	60,2 l/m (15,9 gpm)	5,9 m Trocken (19,3') 9,8 m Nass (32,3')	1,6 mm (1/16")	Ex CE
	25 mm (1")	Verschraubt	Hastelloy C, Aluminium, Sphäroguss, Edelstahl	212 l/m (56 gpm)	6,9 m Trocken (22,7') 9,0 m Nass (29,5')	6,4 mm (1/4")	Ex CE
	38 mm (1-1/2")	Verschraubt	Hastelloy C, Aluminium Sphäroguss, Edelstahl	510 l/m (135 gpm)	6,2 m Trocken (20,4') 9,3 m Nass (30,6')	6,4 mm (1/4")	Ex CE
		Spannband	Aluminium, Sphäroguss, Edelstahl	375 l/m (99 gpm)	7,1 m Trocken (23,3') 8,6 m Nass (28,4')	4,8 mm (3/16")	Ex CE
	51 mm (2")	Verschraubt	Hastelloy C, Aluminium, Sphäroguss, Edelstahl	685 l/m (181 gpm)	7,1 m Trocken (23,3') 9,0 m Nass (29,5')	6,4 mm (1/4")	Ex CE
		Spannband	Aluminium, Gusseisen, Edelstahl	723 l/m (191 gpm)	7,2 m Trocken (23,8') 9,0 m Nass (29,5')	6,4 mm (1/4")	Ex CE
	76 mm (3")	Verschraubt	Hastelloy C, Aluminium, Sphäroguss, Edelstahl	1026 l/m (271 gpm)	7,2 m Trocken (23,8') AL 9,7 m Nass (31,8') Guss	12,7 mm (1/2")	Ex CE
		Spannband	Aluminium, Sphäroguss, Edelstahl	927 l/m (245 gpm)	6,6 m Trocken (21,6') 8,6 m Nass (28,4')	9,5 mm (3/8")	Ex CE
102 mm (4")	Spannband	Grauguss	1048 l/m (277 gpm)	4,4 m Trocken (14,4') 8,6 m Nass (28,4')	35 mm (1-3/8")	Ex CE	



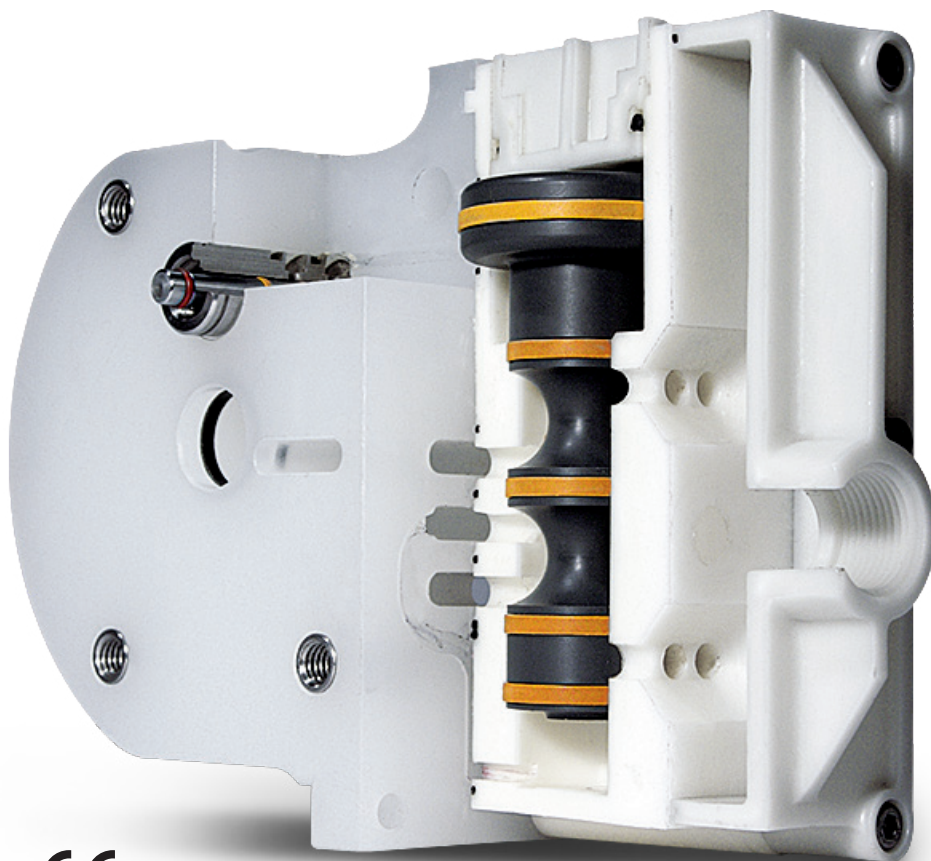
Kunststoff	Größe	Anschluss Typ	Produktberührte Materialien	Max. Durchflussrate	Max. Ansaughöhe	Max. Partikelgröße	Zertifizierungen
	38 mm (1-1/2")	Verschraubt	Polypropylen, PVDF	458 l/m (121 gpm)	5,6 m Trocken (18,4') 9,0 m Nass (29,5')	6,4 mm (1/4")	CE
		Spannband	Polypropylen, PVDF	379 l/m (100 gpm)	6,2 m Trocken (20,4') 8,3 m Nass (27,2')	4,8 mm (3/16")	CE
	51 mm (2")	Verschraubt	Polypropylen, PVDF	709 l/m (187 gpm)	5,9 m Trocken (19,3') 8,3 m Nass (27,2')	6,4 mm (1/4")	CE
		Spannband	Polypropylen	643 l/m (170 gpm)	6,6 m Trocken (21,8') 8,3 m Nass (27,2')	6,4 mm (1/4")	CE
	76 mm (3")	Verschraubt	Polypropylen, PVDF	1024 l/m (271 gpm)	5,8 m Trocken (19,1') 8,6 m Nass (28,4')	12,7 mm (1/2")	CE



Wilden Pro-Flo®-Serie

Als das Arbeitspferd der Branche kombiniert die Wilden Pro-Flo®-Serie elegante Einfachheit mit robuster, zuverlässiger Leistungsfähigkeit, auf die sich Endverbraucher seit mehr als 20 Jahren verlassen können. Die Pro-Flo-Serie ist ideal für industrielle Anwendungen geeignet, bei denen langlebige Chemie- oder Ölpumpen gefordert sind und bietet durch fortschrittliche Technologien verbesserte Produktivität bei reduziertem Energie- und Luftverbrauch sowie geringeren Wartungsaufwand. Die Pro-Flo-Serie bietet Ihnen mit einem breiten Spektrum an Größen und Material die Flexibilität und Zuverlässigkeit, auf die Endverbraucher sich für konsistente Leistung bei anspruchsvollen Anwendungen verlassen können.

- Maximale Zuverlässigkeit
- Langlebige Verschleißteile
- Schmierungsfreier Betrieb
- Kein Festfrieren
- Blockierfreier asymmetrischer Steuerkolben
- Einfache und langlebige Konstruktion



CE

Technische Daten der Pro-Flo-Serie



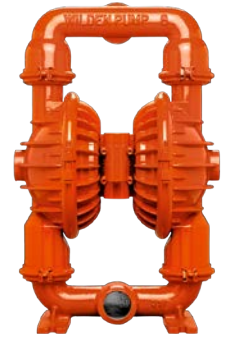
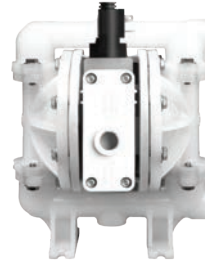
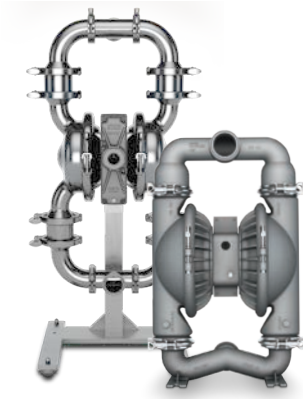
Metall	Größe	Anschluss Typ	Produktberührte Materialien	Max. Durchflussrate	Max. Ansaughöhe	Max. Partikelgröße	Zertifizierungen
	6 mm (1/4")	Spannband	Aluminium, Edelstahl	18,9 l/m (5 gpm)	3,3 m Trocken (10,8') 9,3 m Nass (30,6')	0,4 mm (1/64")	CE
	13 mm (1/2")	Spannband	Aluminium, Edelstahl	58,7 l/m (15,5 gpm)	5,8 m Trocken (19,0') 9,5 m Nass (31,0')	1,6 mm (1/16")	CE
	25 mm (1")	Verschraubt	Aluminium, Sphäroguss, Edelstahl *	212 l/m (56 gpm)	5,4 m Trocken (17,6') 9,3 m Nass (30,6')	6,4 mm (1/4")	Ex CE
		Spannband	Aluminium, Edelstahl	172 l/m (45,5 gpm)	7,6 m Trocken (25,0') 9,0 m Nass (29,5')	3,2 mm (1/8")	CE
	38 mm (1-1/2")	Verschraubt	Aluminium, Sphäroguss, Edelstahl *	492 l/m (130 gpm)	5,5 m (18,2') Trocken 9,0 m (29,5') Nass	6,4 mm (1/4")	Ex CE
		Spannband	Aluminium, Sphäroguss, Edelstahl	330 l/m (87,2 gpm)	6,4 m Trocken (21,0') 9,3 m Nass (30,6')	4,8 mm (3/16")	CE
	51 mm (2")	Verschraubt	Aluminium, Sphäroguss, Edelstahl *	609 l/m (161 gpm)	7,4 m Trocken (24,3') 9,0 m Nass (29,5')	6,4 mm (1/4")	Ex CE
		Spannband	Aluminium, Sphäroguss, Edelstahl	630 l/m (166 gpm)	6,9 m Trocken (22,7') 9,5 m Nass (31,0')	6,4 mm (1/4")	CE

*ATEX-zertifiziert

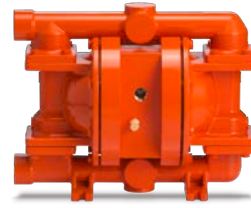
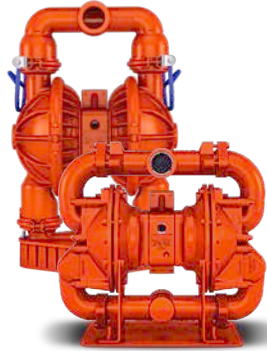
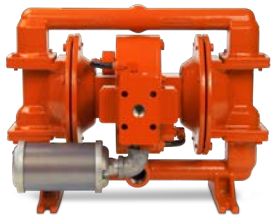


Kunststoff	Größe	Anschluss Typ	Produktberührte Materialien	Max. Durchflussrate	Max. Ansaughöhe	Max. Partikelgröße	Zertifizierungen
	6 mm (1/4")	Verschraubt	Polypropylen, PVDF	16,7 l/m (4,4 gpm)	1,9 m Trocken (6,2') 9,3 m Nass (30,6')	0,7 mm (1/32")	CE
		Spannband	Polypropylen, PVDF	18,1 l/m (4,8 gpm)	3,05 m Trocken (10,0') 8,84 m Nass (29,0')	0,4 mm (1/64")	CE
	13 mm (1/2")	Verschraubt	Polypropylen, PVDF	58,7 l/m (15,5 gpm)	5,5 m Trocken (18,0') 9,3 m Nass (30,6')	1,6 mm (1/16")	CE
		Spannband	Polypropylen, PVDF	56,8 l/m (15 gpm)	6,1 m Trocken (20,0') 9,8 m Nass (32,0')	1,6 mm (1/16")	CE
	25 mm (1")	Verschraubt	Polypropylen, PVDF	220 l/m (58 gpm)	3,6 m Trocken (11,9') 9,8 m Nass (32,0')	4,76 mm (3/16")	CE
		Spannband	Polypropylen, PVDF	140 l/m (37 gpm)	5,5 m Trocken (18,0') 8,8 m Nass (29,0')	3,2 mm (1/8")	CE
	38 mm (1-1/2")	Verschraubt	Polypropylen, PVDF	454 l/m (120 gpm)	5,7 m Trocken (18,7') 9,3 m Nass (30,6')	6,4 mm (1/4")	CE
		Spannband	Polypropylen, PVDF	354 l/m (94 gpm)	4,88 m Trocken (16,0') 9,3 m Nass (30,6')	4,8 mm (3/16")	CE
	51 mm (2")	Verschraubt	Polypropylen, PVDF	624 l/m (165 gpm)	6,23 m Trocken (8,65') 9,0 m Nass (29,5')	6,4 mm (1/4")	CE
Spannband		Polypropylen	591 l/m (156 gpm)	7,4 m Trocken (24,4') 9,45 m Nass (31,0')	6,4 mm (1/4")	CE	
76 mm (3")	Verschraubt	Polypropylen, PVDF	878 l/m (232 gpm)	5,5 m Trocken (18,2') 8,6 m Nass (28,4')	12,7 mm (1/2")	CE	

Pumpen der Spezialserien



	Hygiene & Pharma Saniflo™ HS, Saniflo FDA	Elektronische Steuerung Accu-Flo™	Versorgung Turbo-Flo™
Beschreibung	<p>Hygienepumpe mit einer Förderstromkonstruktion für effizientes Pumpen eines breiten Spektrums an Viskositäten, Feststoffen und schერempfindlichen Produkten.</p> <p>HS-Pumpen haben einen Schnellkl- emverschluss für CIP-Reinigung und COP-Reinigung</p>	<p>Magnetventilgesteuerte Dosi- erpumpen für externe Steuer- ung, Präzisionsdosierung und Chargenanwendungen.</p> <p>Ausgestattet mit elektrischer Direktschnittstelle über elektrische Impulse für den Pumpenhub mit variablen, leicht einstellbaren Hubwerten</p> <p>Erhältlich als NEMA 5, Nema 7 oder mit ATEX-Zertifizierung und mit einer Vielzahl von Spannungsoptionen</p>	<p>Versorgungspumpe, die sich ausgezeichnet für Anwendungen eignet, bei denen die Druckluftqualität eine Rolle spielt.</p> <p>Turbo-Flo-Pumpen sind einfach in der Wartung, kosteneffizient und eine ökonomische Lösung für allgemeine Versorgungssystemlösungen.</p>
Anwendungen	Lebensmittel und Getränke, phar- mazeutische/bio-pharmazeutische Stoffe	Dosierung, Chargen	Allgemeiner Transfer, Entwässer- ung, keramische Anwendungen
Vorteile	<ul style="list-style-type: none"> • Schonendes Handling auch für scherempfindliche Produkte • Große Feststoffpartikel möglich • CIP-fähig • Einfache Wartung • Minimale Produktbeschädigung 	<ul style="list-style-type: none"> • Elektrische Direktschnittstelle • Ausgezeichnete EIN/AUS-Zuver- lässigkeit • Mehrere Spannungsoptionen • Extern gesteuert 	<ul style="list-style-type: none"> • Langlebig • Wenig austauschbare Teile • Einfache Wartung • Bewährtes Luftverteilungssys- tem • Spannband Konstruktion für schnellen Ein- und Ausbau
Verfügbare Größen	<p>Saniflo HS: 38 mm (1,5"), 76 mm (3")</p> <p>Saniflo FDA: 13 mm (1/2"), 76 mm (3")</p>	6 mm (1/4") - 25 mm (1")	13 mm (1/2"), 38 mm (1,5"), 51 mm (2"), 76 mm (3"), und 102 mm (4")
Max. Durchflussrate	<p>Saniflo HS: 844 l/min (223 gpm)</p> <p>Saniflo FDA: 927 l/min (245 gpm)</p>	170 l/min (45 gpm)	1041 l/min (275 gpm)
Zertifizierungen			
	<p>*Gilt nur für Saniflo HS</p> <p>**Zertifizierung USP Class VI nur für Saniflo HS-Pumpen mit PTSE-Elastomeroption erhältlich</p>		



<p>Hochdruck Haute pression</p>	<p>Bergbau und große Partikel Stallion®, Brahma™</p>	<p>Erdgas GPS</p>	<p>Flüssigkeitstransfer UL</p>	<p>Kompaktanlagen, Systeme, Dosierung Velocity™</p>
<p>Ideal für den Transfer von viskosen und stark feststoffhaltigen Produkten bei hohen Förderdrücken bis zu 20,7 bar (300 psig). Erhältlich sowohl mit Simplex- als auch Duplex-Membrantechnologien.</p>	<p>Pumpt problemlos stark feststoffhaltige Bergbauschlämme mit großen Partikeln und verhindert durch das Spaltmaß und den Förderstrompfad im Inneren konstruktiv das Verstopfen der Pumpe. Wilden Pumpen können extern gewartet werden, sind tauchfähig und bieten optional sowohl Kugel- als auch Klappenventile für anspruchsvolle feststoffhaltige Anwendungen.</p>	<p>Erdgasbetriebene Pumpen, zugelassen gemäß dem kanadischen Normungsinstitut CSA, für Öl- und Gasanwendungen, wo Druckluft nicht ohne Weiteres zugänglich ist.</p>	<p>Zertifiziert nach UL79-Norm, entspricht den Anforderungen für Brennstofftransferanwendungen.</p>	<p>Pumpen der Velocity-Serie wurden für OEM-Systeme und Kompaktanlagen entwickelt und bieten die Vielseitigkeit und anpassbaren Montagemöglichkeiten, die auf engem Raum erforderlich sind. Die Velocity bietet außerdem Ansaughöhen bis zu 4,3 m (14,2') für besseres Ansaugen unter den verschiedensten Systembedingungen.</p>
<p>Filterung, Chemieschlämme und allgemeine Industrieanwendungen</p>	<p>Bergbau, Schlämme, Entwässerung und periodischer Einsatz</p>	<p>Ölumlaufl und -förderung, Versorgungs-Lkws, Schüttgut- und Chemietransfer</p>	<p>Förderung von Gasprodukten, Brennstoffen, Petroleum, anderen Schmierflüssigkeiten</p>	<p>Dosieranwendungen, Tinten, Farbstoffe, Kompaktsysteme</p>
<ul style="list-style-type: none"> • Simplex- und Duplex-Verdrängerpumpentechnologie • Hält hohe Förderdrücke • Robuste verschraubte Metallkonstruktion • Integrierter Druckluftverstärkungs-Kolben • Handling viskoser Produkte 	<ul style="list-style-type: none"> • Große Partikel bis zu 76 mm (3") • Einklappbare Griffe • Stoßdämpfender Fuß • Tauchfähig 	<ul style="list-style-type: none"> • Erdgasbetrieben • Verschraubte Konstruktion für maximales Containment • Energieeffizient (bis zu 60 % Einsparung beim Luftverbrauch) • Branchenführende Durchflussrate • Metallgehäuse • Einfacher Austausch von Modellen anderer Hersteller 	<ul style="list-style-type: none"> • Energieeffizient (bis zu 60 % Einsparung beim Luftverbrauch) • Kein Festfrieren • Metallgehäuse • Schmierfreier Betrieb 	<ul style="list-style-type: none"> • Mehrere Einbaukonfigurationen • Mehrere Anschlussoptionen • Dichtungsstruktur beseitigt Auswirkung bei Drehmomentabfall • Größen kompatibel mit Modellen anderer Hersteller und Wilden-Pumpen
<p>25 mm (1") - 76 mm (3")</p>	<p>Stallion: 38 mm (1,5"), 76 mm (3") Brahma: 51 mm (2"), 76 mm (3")</p>	<p>13 mm (1/2") - 76 mm (3")</p>	<p>13 mm (1/2") - 25 mm (1")</p>	<p>6 mm (1/4")</p>
<p>360 l/min (95 gpm)</p>	<p>Stallion: 764 l/min (202 gpm) Brahma: 977 l/min (258 gpm)</p>	<p>993 l/min (246 gpm)</p>	<p>212 l/min (56 gpm)</p>	<p>21,6 l/min (5,7 gpm)</p>
<p>CE ⓧ</p>	<p>CE ⓧ</p>	<p>UL ⓧ ⓧ ⓧ</p>	<p>UL CE ⓧ</p>	<p>CE</p>
<p>*Le modèle de 76 mm (3") n'est pas conforme à la norme ATEX</p>		<p>*Des modèles GPX de 13 mm (1/2") et 25 mm (1") sont disponibles</p>		



Wilden Membranen – Für jede Anwendung die richtige Lösung



Als Erfinder der Druckluft-Membranpumpen-Technologie hält Wilden weltweit das größte Sortiment an Membranen vor und kann damit für Ihre spezielle Anwendung die am besten geeignete Membran bieten. Bei Wilden gibt es für jede Branche und Anwendung eine Membran und die Wilden-Qualität gewährleistet eine ausgezeichnete Verarbeitung, hohe Biegewechselfestigkeit und überragende Lebensdauer für jede Membran.

Membranen von Wilden sind in einer Vielzahl von Formen, Größen und Materialien erhältlich, aus Gummi, Thermoplasten, PTFE und dem von Wilden entwickelten Ultra-Flex™. Wilden bietet außerdem seine patentierten IPD-Membrane Chem-Fuse und Pure-Fuse: Durch den integrierten Membranteller können potentielle Leckagepunkte beseitigt und durch den reduzierten Abrieb die Lebensdauer der Membran erhöht werden. Außerdem erleichtert die Konstruktion die Reinigung.

Material	Membranen							Merkmale		Chemische Beständigkeit/Anwendungen						Betriebs-temperatur Bereich	Kosten
	Chem-Fuse	Pure-Fuse	EZ-Install	Full-Stroke-PTFE	Teilhub-PTFE	Ultra-Flex	Konventionell	Biegewechselfestigkeit	Abriebfestigkeit	Keton & Aldehyd	Acetat	Aromatische Kohlenwasserstoffe	Chlor-Kohlenwasserstoffe	Öl & Gas	Wasser/Abwasser	(Max/Min)	(€)
Thermoplast (TPE)	Wil-Flex™	✓	✓	✓			✓	A	A	✓	✓				✓	-40° bis 107°C [-40° bis 225°F]	€
	Saniflex™		✓	✓			✓	B	A			✓				-29° bis 104°C [-20° bis 220°F]	€€
	Geolast®			✓			✓	C	B					✓		-40° bis 82°C [-40° bis 180°F]	€€
	Polyurethan			✓			✓	A	A					✓		-12° bis 66°C [10° bis 150° F]	€
PTFE	PTFE			✓	✓			A	B	✓	✓	✓	✓	✓	✓	4° bis 104°C [40° bis 220°F]	€€€
Gummi	Buna-N					✓	✓	C	C					✓		-12° bis 82°C [10° bis 180°F]	€€
	EPDM					✓	✓	B	C	✓	✓					-51° bis 138°C [-60° bis 280°F]	€€
	Neopren					✓	✓	B	C					✓		-18° bis 93°C [0° bis 200°F]	€
	FKM					✓	✓	C	C			✓	✓			-40° bis 177°C [-40° bis 350°F]	€€€€

A = EXZELLENT B = GUT C = OK



Zubehör

Wildens Zubehörprodukte werten Ihren Förderprozess auf und erweitern das Anwendungsspektrum von Wilden-Pumpen, indem sie die Leistung und/oder den Nutzwert der Pumpe erhöhen. Verwenden Sie nur Originalzubehör von Wilden, um die Leistungsfähigkeit Ihrer Druckluft-Membranpumpe zu maximieren, Garantieansprüche nicht zu gefährden und um Funktionsumfang und Nutzbarkeit der Pumpe zu erweitern.

- **Equalizer® -Pulsationsdämpfer** – zur Reduzierung des Flüssigkeitsdrucks und der Durchflussschwankungen entwickelt, die bei Druckluft-Membranpumpen inhärent sind. Dadurch wird eine reibungslosere Fördermenge gewährleistet. Diese Funktion ist bei Anwendungen kritisch, die die Vibration minimieren und den Druckstoß kontrollieren müssen. Dadurch werden wiederum die Rohrsysteme sowie die Förderinstrumente geschützt.
- **Wil-Gard™** - erkennt Membranrisse und meldet diese dem Anlagenpersonal, um weiteren Schaden an der Pumpe zu verhindern
- **Pumpzyklusmonitor (PCMI)** - zählt die Pumpzyklen durch Positionserkennung des Druckluftventilkolbens
- **Fasspumpensatz** - für Wilden-Pumpen mit Anschluss 6 mm (1/4") und 13 mm (1/2") zum Direktanschluss von Fässern und für kostengünstigen Flüssigkeitstransfer



SD-Equalizer

Wil-Gard



Pumpzyklusmonitor



Fasspumpensatz



Reparatursatz

Um die Leistungsfähigkeit Ihrer Pumpe zu erhalten, hat Wilden die Dichtungs- und Reparatursätze für Druckluft-Membranpumpen entwickelt.

Verwenden Sie für die Reparatur oder Wartung Ihrer Wilden-Produkte immer nur die originalen Wilden Dichtungssätze (Air Kit und Wet Kit), um die optimale Leistung und die Werksgarantie zu erhalten.

- Die Sätze werden in versiegelten Verpackungen aufbewahrt und versandt
- Alle für die Reparatur notwendigen Teile sind enthalten

Wilden bietet auch Teilesätze zum Nachrüsten Ihrer bestehenden Pumpen an. Außer diesen konventionellen Reparatursätzen sind weitere Ersatzteile auf Anfrage erhältlich.



WILDEN®

PSG
22069 Van Buren Street
Grand Terrace
CA, 92313-5651
USA
P: +1 (909) 422-1730
F: +1 (909) 783-3440
wildenpump.com



Where Innovation Flows

WIL-18040-C-14de

Copyright 2023 PSG®, a Dover company

Authorized PSG® Partner: